

Homelift

Maison100 H & E

Maison200 H



Das KLEEMANN Maison Sortiment ist eine erschwingliche und attraktive Lösung, die Ihre Erwartungen an die Mobilität zu Hause übertrifft. Unsere zuverlässigen und komfortablen Homelifte zeichnen sich durch eine erstklassige Fahrqualität, einen niedrigen Energieverbrauch und eine einfache Installation für minimale Unterbrechungen aus.

Mit einem engagierten Service und einer großen Auswahl an Designs **verbessert KLEEMANN Ihr Erlebnis und wertet den Innen- und Außenbereich Ihres wertvollsten Raums auf.**





Maison100
H & E





Maison 100 H

Sicherheit und Stil mit dieser preiswerten hydraulischen Lösung für den Hausgebrauch, mit minimalem Platzbedarf

Art des Aufzugs > Hydraulisch

Technische Daten

Modell	Maison100 H
Nennlast (Kg)	Bis zu 400
Max. Förderhöhe (m)	12
Maximale Anzahl von Haltestellen	5
Maximale Geschwindigkeit (m/s)	0,15* - 0,30**
Min. Grubentiefe (mm)	100* - 130**
Min. Schachtkopf (mm)	2500
Maximale Kabinenzugänge	2
Stromversorgung	Einphasig oder dreiphasig
Entspricht der	* Maschinenrichtlinie 2006/42/EG ** AS1735.18



Empfohlene Nutzungen

Privatwohnungen
Gebäude mit geringem Verkehrsaufkommen

Beschreibung & Eigenschaften

Maison100 H ist ideal für Komfort und Leichtigkeit. Er wurde gemäß der Maschinenrichtlinie 2006/42/EG entwickelt und hergestellt und erfüllt alle Anforderungen an Transport und Mobilität. Eine preisgünstige Lösung, die den Zugang innerhalb oder außerhalb von Privatwohnungen oder öffentlichen Gebäuden mit niedrigeren Stockwerken ermöglicht und Sicherheit und Stil garantiert.

Preiswert

Sein sehr niedriger Energieverbrauch (niedriger als ein Küchenherd) in Verbindung mit seiner außergewöhnlichen Leistung macht den Maison100 H zur idealen Wahl für ein gutes Preis-Leistungs-Verhältnis. Mit einer Mindestgrubentiefe von 100 mm und einer erforderlichen Stehhöhe von 2400 mm eignet er sich perfekt für Gebäude mit oder ohne Betonschacht und mit Einschränkungen bei der Schachtgrube und der Bauhöhe.

Plug-n-play-Lösung Vorverkabelte

Vorverkabelte Wellenverkabelung und einphasige Stromversorgung.

Optimale Raumausnutzung

Die Anforderungen an Grube und Stehhöhe gehören zu den wettbewerbsfähigsten auf dem Markt für geschlossene Kabinenbühnen. Der Maison 100 H bietet eine optimale Raumausnutzung, indem er die Möglichkeit bietet, eine größere Kabine in einem Standardschacht zu installieren.

Erstklassige Fahrqualität

Der Maison100 H bietet eine erstklassige Fahrqualität mit der neuen Steuerung Genius20, mit Schachtkopiersystem für eine präzise Bodennivellierung und einem 2-stufigen Hydraulikventil.





Maison 100 E

Die innovative elektrische Kabinenhebebühne, die den vorhandenen Platz optimal ausnutzt und äußerst energieeffizient ist.

Art des Aufzugs > Elektrisch

Technische Daten

Modell	Maison100 E
Nennlast (Kg)	Bis zu 385
Max. Förderhöhe (m)	12
Maximale Anzahl von Haltestellen	5
Maximale Geschwindigkeit (m/s)	0,15
Min. Grubentiefe (mm)	100
Min. Schachtkopf (mm)	2500
Maximale Kabinenzugänge	2
Stromversorgung	Einphasig
Entspricht der	Maschinenrichtlinie 2006/42/EG



Empfohlene Nutzungen

Privatwohnungen
Gebäude mit geringem Verkehrsaufkommen

Beschreibung & Eigenschaften

In Anbetracht der Wichtigkeit des verfügbaren Platzes stellt KLEEMANN den Maison100 E vor, mit einer Mindestgrubentiefe von 100 mm und einer erforderlichen Stehhöhe von 2500 mm. Erhältlich mit halbautomatischen oder automatischen Türen, kann Maison100 E auch mit einer Aluminium-Schachtkonstruktion ausgestattet werden, wenn ein gemauerter Schacht nicht zur Verfügung steht.

Modulares Design

Das modulare Design der Kabine bietet die Möglichkeit verschiedener Verkleidungen für die umgebenden Wände, während das minimalistische Design ein hervorragendes Ambiente schafft

Plug-n'play-Lösung

Vorverkabelte Wellenverkabelung und einphasige Stromversorgung.

Schnelle und einfache Installation

Intelligentes und kompaktes Design für eine Installation in viel kürzerer Zeit im Vergleich zu anderen elektrischen Plattformliften.

Niedriger Geräuschpegel

Der innovative elektrische Antrieb (VVVF-gesteuert) garantiert einen bemerkenswert niedrigen Geräuschpegel in und außerhalb der Kabine.

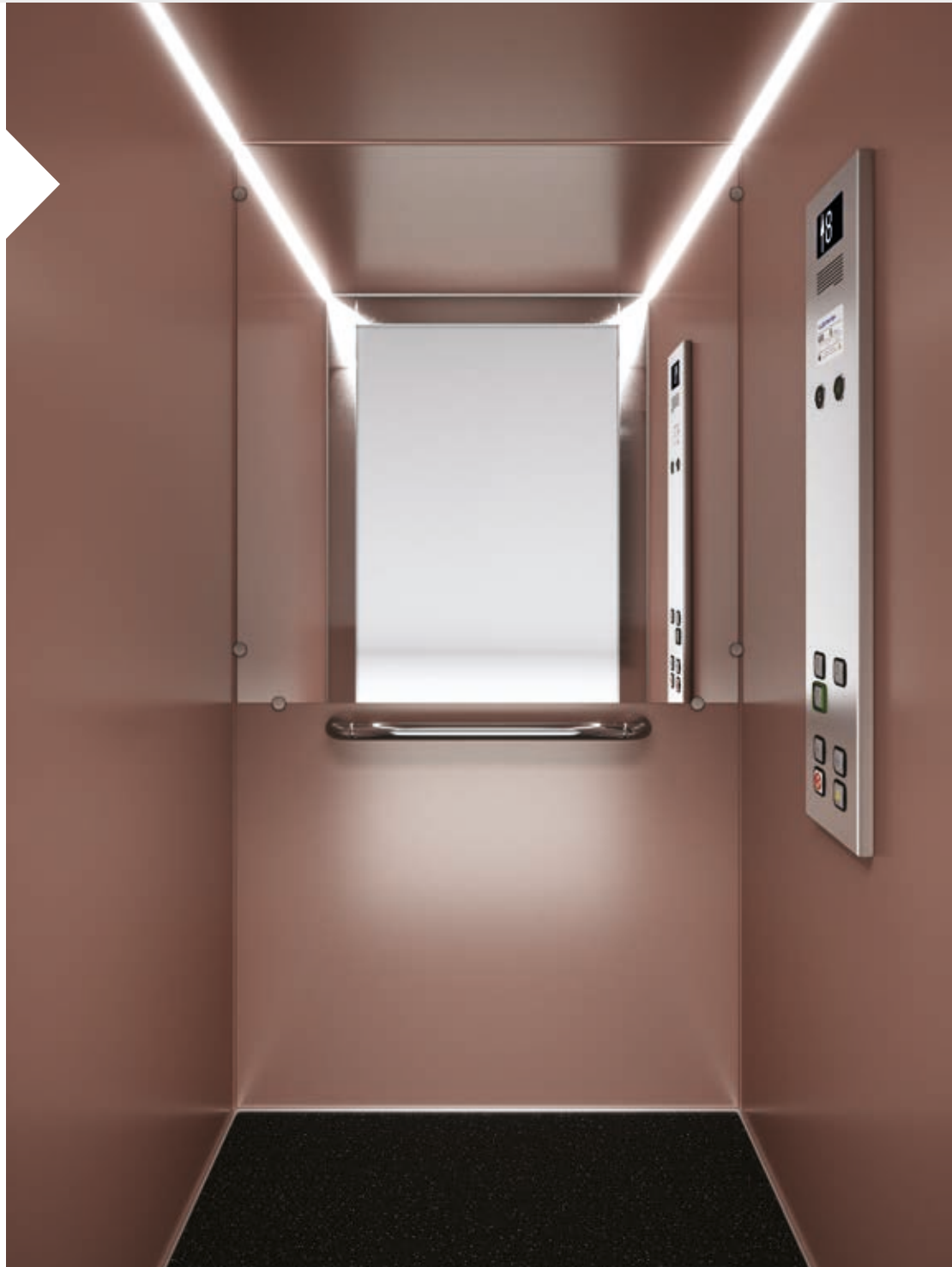




Maison100 H & E sind mit einer vollständig geschlossenen Kabine ausgestattet. Es ist auch eine Panoramaversion mit bis zu zwei Glaswänden erhältlich. Die Decke ist abnehmbar, um die Wartung zu erleichtern. Erhältlich in Edelstahl, Skinplate oder Lackierung und mit LED-Beleuchtung, schafft sie ein außergewöhnliches Ambiente im Inneren der Kabine.

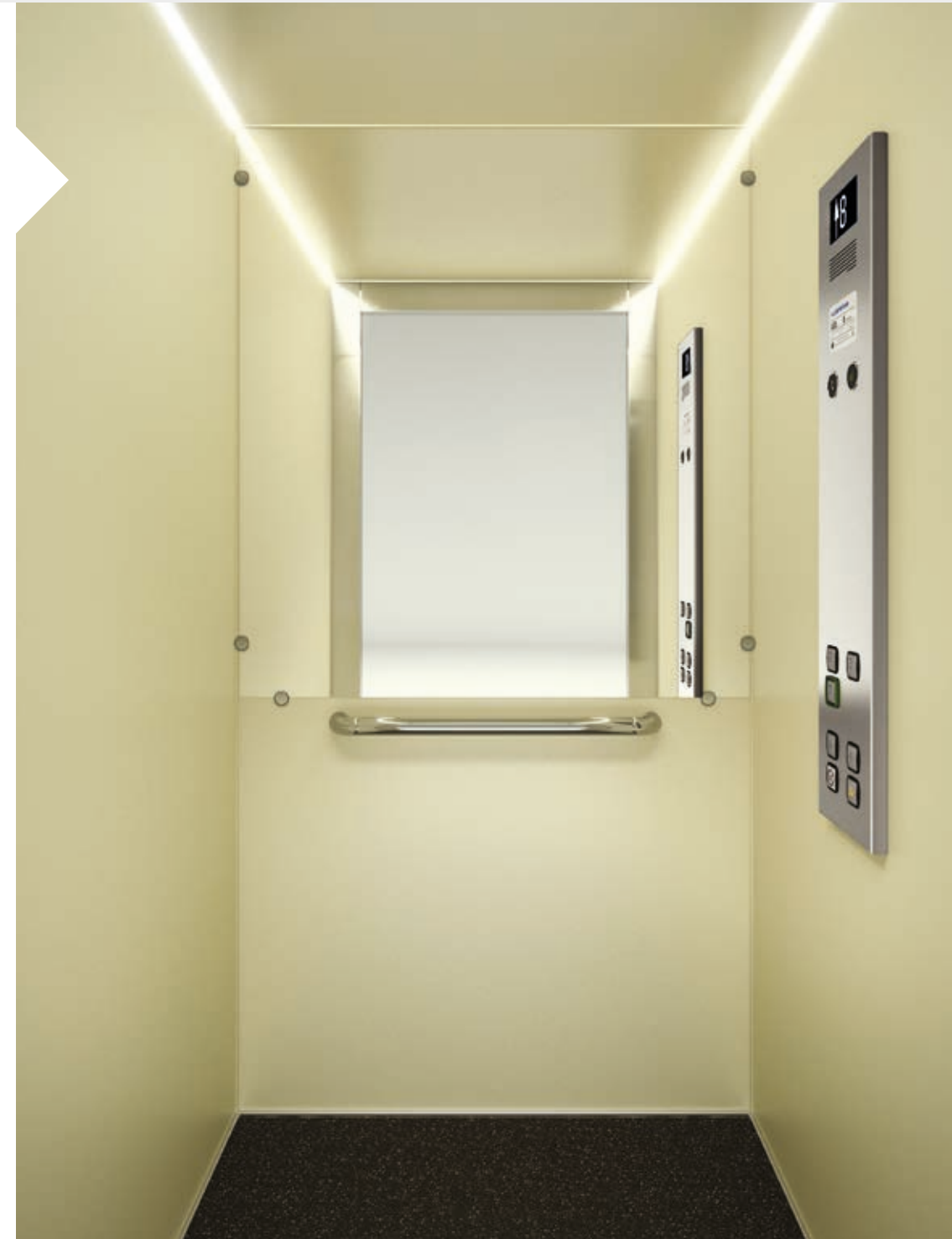
mit Lackierung

Wände Farbe Copper Swift
Decke Farbe Copper Swift
Fußboden Gummi 6801
Handlauf K3
Spiegel Halbe Höhe / Ganze Breite
COP DKC



mit Skinplate

Wände Skinplate A90GTA
Decke Farbe Abstract Light
Fußboden Gummi 6801
Handlauf K3
Spiegel Halbe Höhe / Ganze Breite
COP DKC





mit Edelstahl

Wände Edelstahl Satin
Decke Edelstahl Satin
Fußboden Gummi 6768
Handlauf K3
Spiegel Halbe Höhe / Ganze Breite
COP DKC



Panoramablick

Wände Farbe Liquid Pencil
Decke Farbe Liquid Pencil
Fußboden Gummi 6801
Handlauf K3
COP DKC



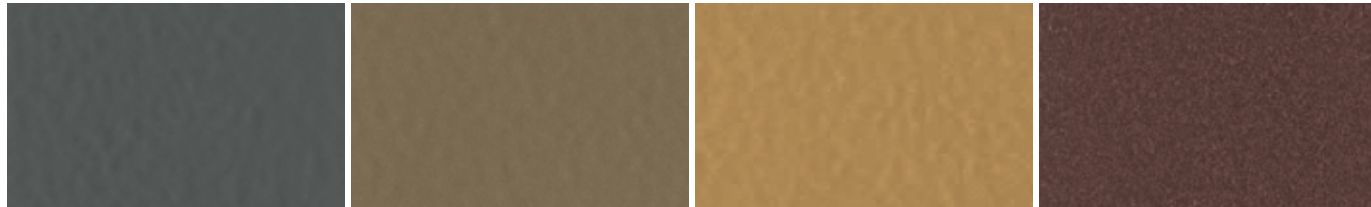


Wandverkleidungen

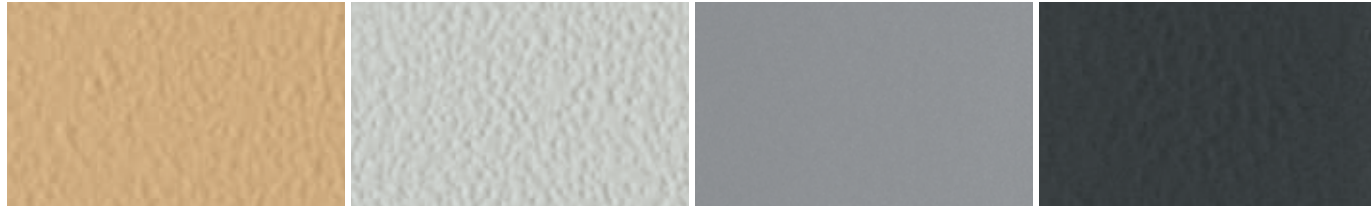
Farbe



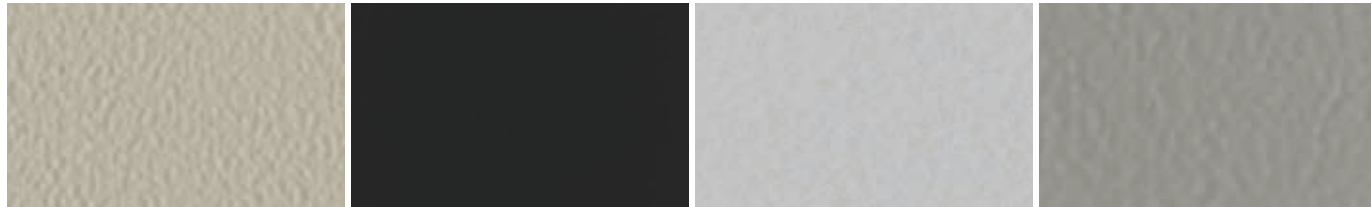
Abstract Light Aqua Dome Copper Swift Dark Variant



Deep Space Eclectic Bronze Fiction Gold Flashy Warm



Geoform Grey Flux Grizo Liquid Pencil



Pale Code Radical Black Reflex Grey Silvertone



Stardust Venus Orbit Violetik White Utopia



Light Cloud Grey Gaze Skylight White

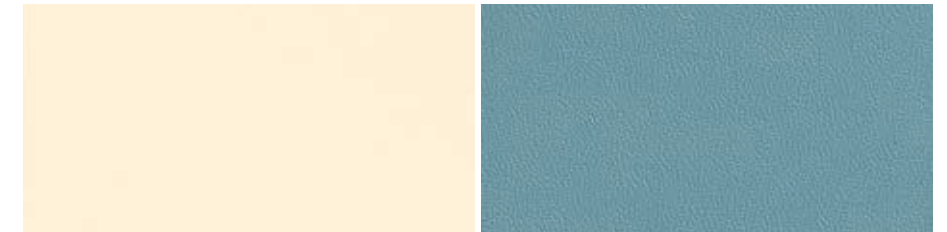
Skinplate



PPS93 A90 GTA



F12PPS PPS13

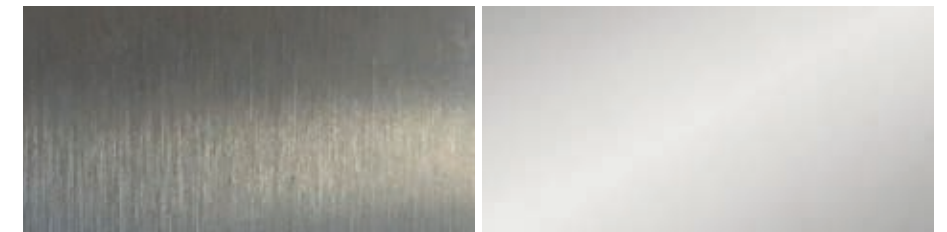


A67 SMA B13



DL86 N19SA

Edelstahl



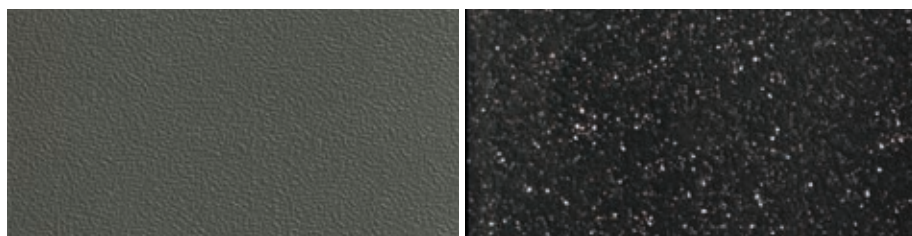
Satin Spiegel

Die Farben können aufgrund des Druckverfahrens leicht von den in der Broschüre gezeigten Farben abweichen.

Die Abbildungen der Materialien zeigen Detailausschnitte der einzelnen Materialien und nicht deren Wiedergabe auf der Kabinenoberfläche.

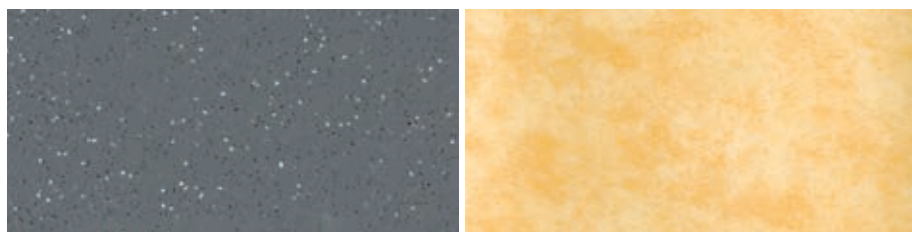
Fußboden

Gummi



6727

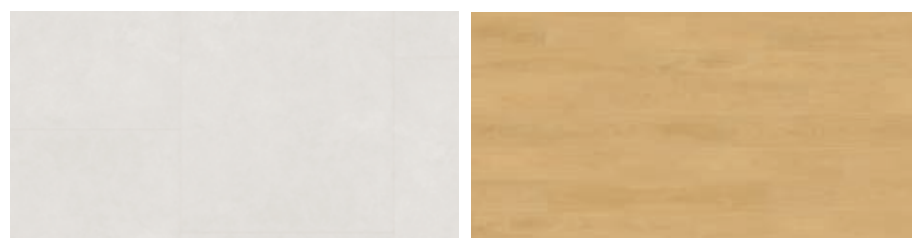
6801



6768

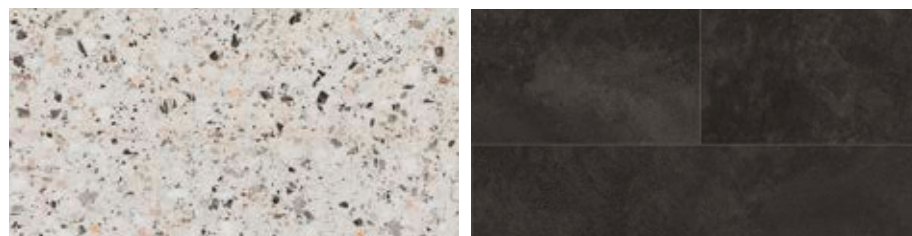
MX19101

Vinyle



Light Cement

Timber Tone



Mosaicon

Oxytone Concrete



Concrete Vibe

Black Luxe

Eine Bodenvertiefung ist auch bis zu einer Höhe von 12 mm und einem Gewicht von 30 kg erhältlich.

Handläufe



K3





Maison200 H





Maison 200 H

Eine hydraulische Haushaltsaufzug-Lösung,
die eine breite Palette von Designoptionen für
ein individuelles Erlebnis bietet

Art des Aufzugs > Hydraulisch

Technische Daten

Modell	Maison200 H
Nennlast (Kg)	Bis zu 630
Max. Förderhöhe (m)	12
Maximale Anzahl von Haltestellen	6
Maximale Geschwindigkeit (m/s)	0,15* - 0,30**
Min. Grubentiefe (mm)	100* - 150**
Min. Schachtkopf (mm)	2450* - 2600**
Maximale Kabinenzugänge	3 (unter Bedingungen)
Stromversorgung	Einphasig oder dreiphasig
Entspricht der	* Maschinenrichtlinie 2006/42/EG ** AS1735.18



Empfohlene Nutzungen

Privatwohnungen
Gebäude mit geringem Verkehrsaufkommen

Beschreibung & Eigenschaften

Maison200 H ist eine hydraulische Lösung, die eine effiziente Raumnutzung bietet und sich leicht an jede architektonische Anforderung und jedes Design anpassen lässt, auch bei speziellen und anspruchsvollen Projekten. Die elegante und bequeme Bauweise ermöglicht den perfekten Einbau in jedes Gebäude, sei es ein bestehendes oder ein neues. Der Maison200 H garantiert eine hervorragende Fahrqualität und eine große Auswahl an Designoptionen und Oberflächen, um Ihre ästhetischen Anforderungen zu erfüllen.

Effiziente Raumausnutzung

Der Maison200 H maximiert die effiziente Nutzung des Raums. Auch wenn die Abmessungen des Schachts gleichbleiben, kann Maison200 H eine größere Kabine aufnehmen und so den nutzbaren Raum maximieren.

Anpassbare Designoptionen

Maison200 H bietet eine große Auswahl an Kabinentypen und Innenraummaterialien. Ob Sie ein elegantes und modernes Aussehen oder eine eher traditionelle Ästhetik bevorzugen, der Maison200 H lässt sich an Ihr gewünschtes Ambiente anpassen.

Erstklassige Fahrqualität

Der Maison200 H zeichnet sich durch eine erstklassige Bauqualität, einen niedrigen Geräuschpegel und minimale Vibrationen aus. Dies gewährleistet eine reibungslose und komfortable Fahrt für die Fahrgäste und verbessert das Gesamterlebnis.

Option Aluminiumschacht

Für Situationen, in denen ein Betonschacht nicht verfügbar oder machbar ist, bietet der Maison200 H eine Aluminiumkonstruktion.





Maison200 H bietet vier verschiedene Kabinentypen und eine breite Palette von Innenraummaterialien, die Ihnen die Möglichkeit geben, Ihren bevorzugten Stil und Ihre Bedürfnisse zu verwirklichen. Ob Sie ein elegantes und modernes Aussehen oder eine eher traditionelle Ästhetik bevorzugen, Sie haben die Freiheit, durch die Kombination von Farben, Materialien und Beleuchtung ein einzigartiges Design zu schaffen.

A310

Wände HP Laminate AB383
Decke O10
Fußboden Kunstgranit Regal
White
Handlauf K2
Spiegel Ganze Höhe / Ganze
Breite
COP DKC



L310

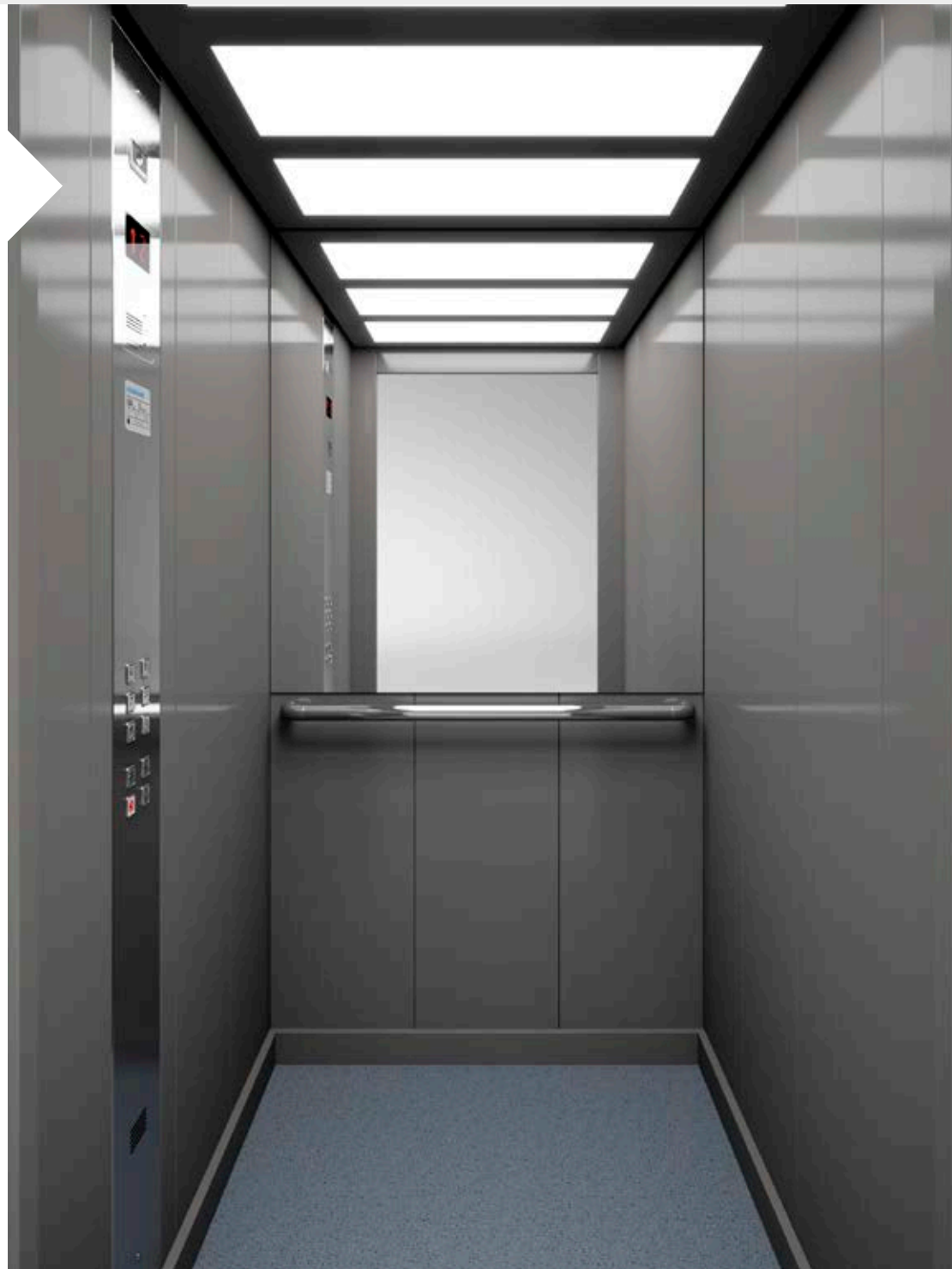
Wände Edelstahl Leinen
Decke O15
Fußboden Rubber 6801
Handlauf K2
Spiegel Halbe Höhe / Ganze Breite
COP DKC





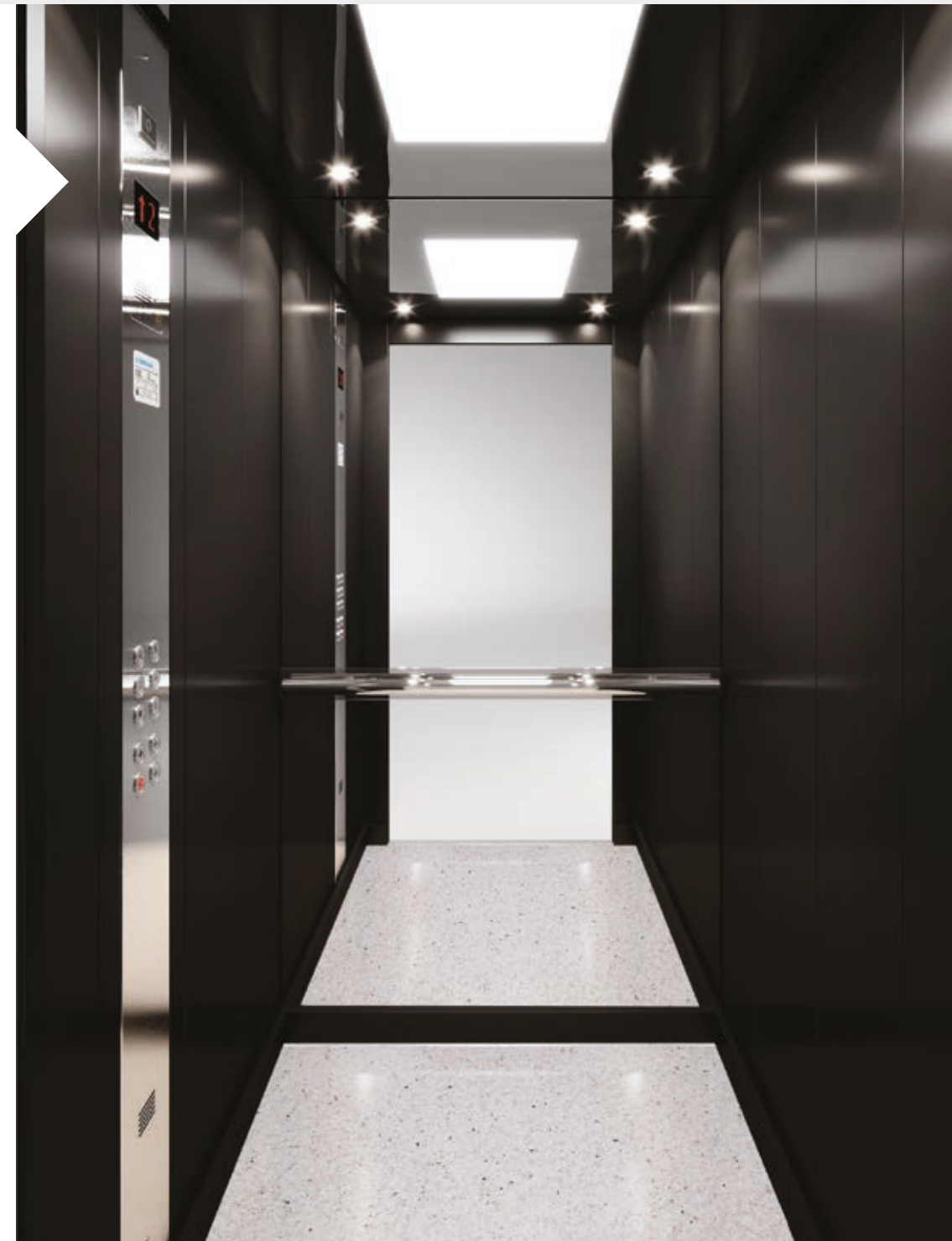
L320

Wände Skinplate F12 PPS
Decke O55
Fußboden Gummi 6768
Handlauf K3
Spiegel Halbe Höhe / Ganze
Breite
COP AKC BES



L330

Wände Farbe Radical black
Decke O3
Fußboden Kunstgranit Regal
White
Handlauf K2
Spiegel Halbe Höhe / Ganze
Breite
COP AKC BES



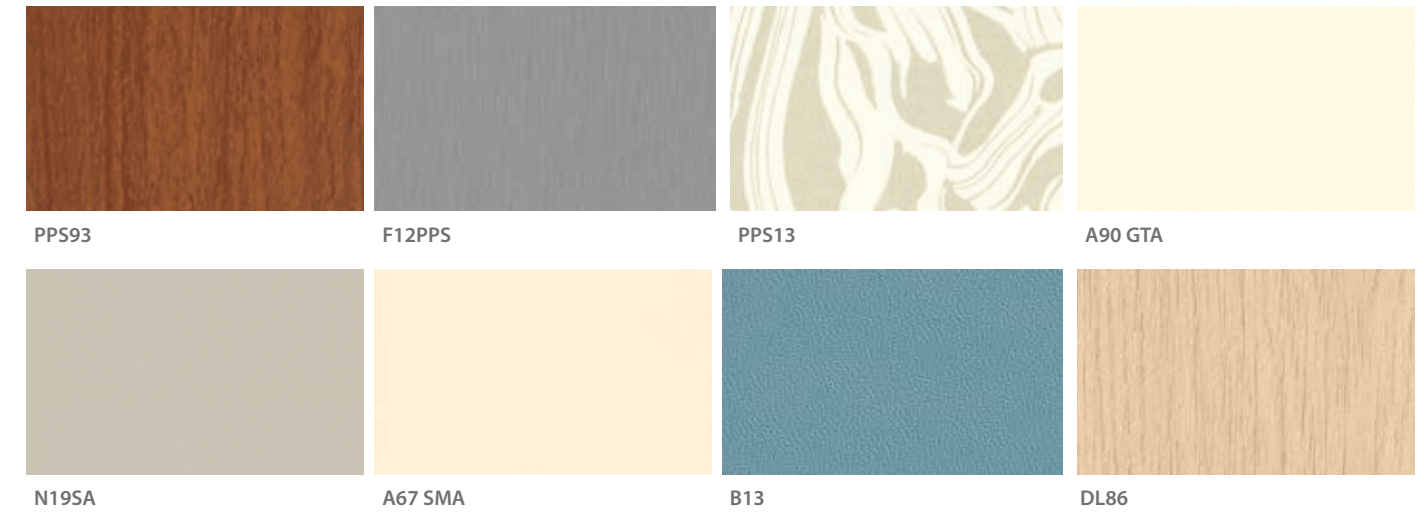


Wandverkleidungen

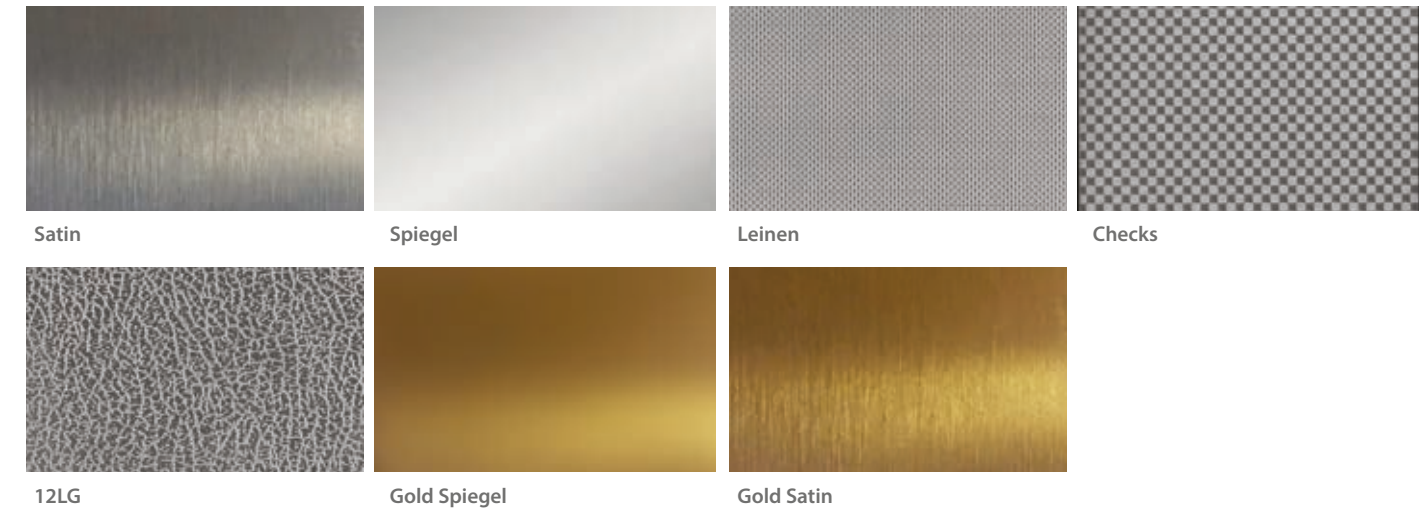
Farbe (verfügbar für L330)



Skinplate (verfügbar für L320)



Edelstahl (verfügbar für L310)



Laminate (verfügbar für A310)



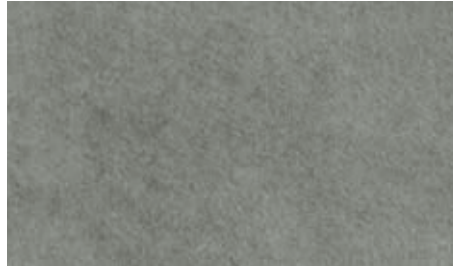
Die Farben können aufgrund des Druckverfahrens leicht von den in der Broschüre gezeigten Farben abweichen.

Die Abbildungen der Materialien zeigen Detailausschnitte der einzelnen Materialien und nicht deren Wiedergabe auf der Kabinenoberfläche.

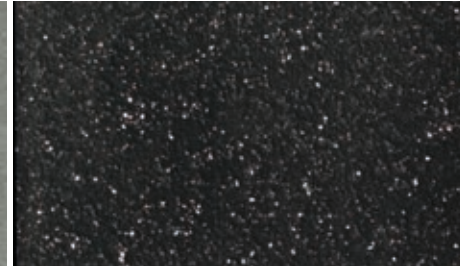


Fußboden

Gummi



6727



6801



6768

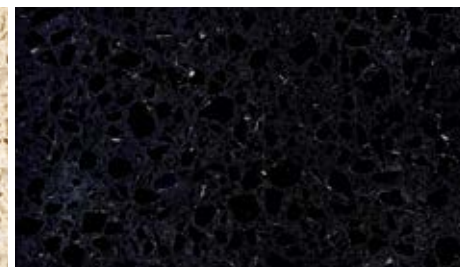


MX19101

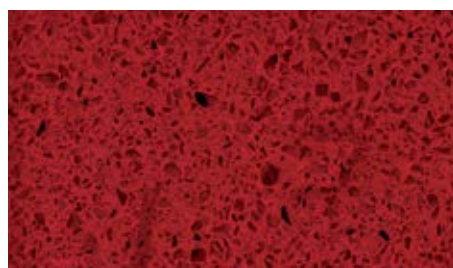
Kunstgranite



Regal Beige



Regal Black



Regal Red



Regal White

Vinyle



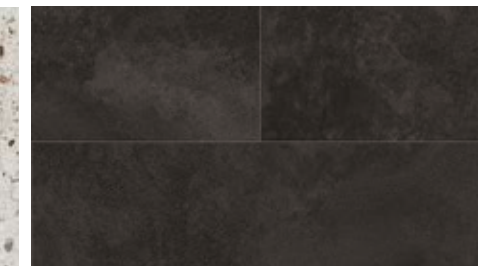
Light Cement



Timber Tone



Mosaicon



Oxytone Concrete



Concrete Vibe



Black Luxe

Eine Bodenvertiefung ist auch bis zu einer Höhe von 20mm und einem Gewicht von 45kg erhältlich.



Handläufe



K2

VERFÜGBARE AUSFÜHRUNGEN
Spiegel
Gold Satin



K3

VERFÜGBARE AUSFÜHRUNGEN
Spiegel

Gemäß EN81-70

Decken

VERKLEIDUNGEN

Satin Spiegel
Gold Spiegel
Gold Satin
Farbe



O3



O7



O10



O14



O15



O55



OLP1 (Led Panel)



Designmöglichkeiten
Bedienfelder Tasten



Aufbauvariante



Kabinenbedientableau

FPY-800
(B) 800 mm x (T) 60 mm x (H) 800 mm



Kabinenbedientableau

DKC ABMESSUNGEN
(B) 200 mm x (T) 24 mm x (H) 1000 mm

VERFÜGBARE AUSFÜHRUNGEN
Satin



Flächenbündig



Standanzeige

P95-902 ABMESSUNGEN
(B) 230 mm x (T) 20 mm x (H) 92 mm



Stockwerktableaus

AKL DIMENSIONS
(B) 85 mm x (H) 265 mm



Kabinenbedientableau

AKC BES ABMESSUNGEN
(B) 200 mm x (H) 1900 mm

Nur erhältlich für Maison200 H

Eigenschaften

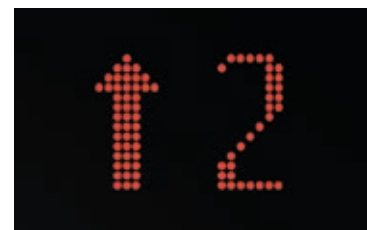
- Erhältlich mit Dot-Matrix- oder TFT-Display
- Kompatibel auch mit den Tasten B37R
- Außer Betrieb oder Aktivierungsschlüsselschalter sind verfügbar

Eigenschaften

- Auch mit Dot-Matrix-Display erhältlich
- Kompatibel auch mit den Tasten B37R, MT-42 und RT 42 antibakterielle
- Edelstahl satiniert als Standardoption (Sonderausführung auf Anfrage)
- Gravur in LOP als Option



TFT Display



Dot Matrix Display



MT42

ABMESSUNGEN
(B) 39 mm x (H) 39 mm



RT42

ABMESSUNGEN
ø 30 mm



B37Q

ABMESSUNGEN
(B) 37 mm x (H) 37 mm



B37R

ABMESSUNGEN
ø 30 mm



K37

ABMESSUNGEN
(B) 37 mm x (H) 37 mm



Das Standard-Außenbedientableau umfasst die Taste B37 und das Eingangsschild NT-32, die direkt am Türrahmen angebracht werden. Die Einstiegstafel NT-32 ist eine kostengünstige Standardoption, die anstelle des Displays verwendet werden kann. Es wird am Türrahmen über der Ruftaste angebracht und leuchtet auf, wenn sich der Fahrkorb hinter der Tür befindet. Erhältlich für Maison100 H & E.



AKL-31



AKL-32

Türrahmenlösung
ohne Display



NT-32

Die Farben können aufgrund des Druckverfahrens leicht von den in der Broschüre gezeigten Farben abweichen.

Die Abbildungen der Materialien zeigen Detailausschnitte der einzelnen Materialien und nicht deren Wiedergabe auf der Kabinenoberfläche.

Die Farben können aufgrund des Druckverfahrens leicht von den in der Broschüre gezeigten Farben abweichen.

Die Abbildungen der Materialien zeigen Detailausschnitte der einzelnen Materialien und nicht deren Wiedergabe auf der Kabinenoberfläche.



Designoptionen Türen



Automattüren



Standard



Big Vision

VERFÜGBARE AUSFÜHRUNGEN

Alle Türen sind in den gleichen Ausführungen wie die der Kabine erhältlich

Drehflügeltüren



C310



C520



Blind

Die Farben können aufgrund des Druckverfahrens leicht von den in der Broschüre gezeigten Farben abweichen.

Die Abbildungen der Materialien zeigen Detailausschnitte der einzelnen Materialien und nicht deren Wiedergabe auf der Kabinenoberfläche.

KLEEMANN ist weltweit in über 100 Ländern vertreten und verfügt über lokale Präsenz auf den Schwerpunktmärkten. Das Unternehmen beobachtet ständig die weltweiten Markttrends und setzt seine Innovationen, sein Wachstum, seine Entwicklung und seine Verbesserungen fort, bleibt dabei aber stets seinem universellen Charakter treu.



KLEEMANN
Your 1st Choice in Lifts

KLEEMANN HELLAS SA
Kilkis Industriegebiet
POSTFACH BOX 25, Kilkis, 611 00 - Griechenland
G.E.M.I. 14486435000

Die Farben können aufgrund des Druckverfahrens leicht von den in der Broschüre gezeigten Farben abweichen. Die Abbildungen der Materialien zeigen Detailausschnitte der einzelnen Materialien und nicht deren Wiedergabe auf der Kabinenoberfläche.

Obwohl alle Anstrengungen unternommen wurden, um die Richtigkeit der Informationen zu gewährleisten, übernimmt KLEEMANN keine Verantwortung für typographische Fehler oder Auslassungen.