

Für niedrige Gebäude City 100



City 100 ist die perfekte Kombination aus Haltbarkeit und Funktionalität und somit eine ausgezeichnete Wahl für Gebäude mit geringem Verkehr. Er wurde so entwickelt, dass er eine hohe Leistung gewährleistet, bietet digitale Vernetzungsmöglichkeiten und ist umweltfreundlich. Damit beweist er, dass eine erschwingliche Lösung gleichzeitig alle Bedürfnisse nach Komfort, Qualität und Ästhetik erfüllen kann.

Rüsten Sie Ihr Projekt mit dem hochbeständigen und leistungsstarken City 100 Aufzug auf. [Vertrauen Sie auf das Fachwissen von KLEEMANN und sichern Sie einen Mehrwert für Ihr Projekt.](#)



Inhalt

ÜBERBLICK	4	DESIGN-OPTIONEN	15
City 100	4	Purity S	16
		Purity C	17
		Innenraummaterialien & Bedienpanels	18
VORTEILE	9	HAUPTMERKMALE & PLANUNGSDATEN	23
Nachhaltiges Design & Energieeffizienz	10	Produktdatenblatt	24
Digitale Konnektivität	12	Planungsdaten	26

Serie City von KLEEMANN

Die nächste Generation von MRL-Aufzügen

Mit der Serie City können Sie eine ganze Reihe von Vorteilen nutzen, wie z. B. Platzersparnis, schnelle Installation, kombinierbare Designoptionen, geringere Gesamtbetriebskosten, Energieeffizienz, Fernüberwachung sowie eine reibungslose und sichere Fahrt.

City 100

Für niedrige und wenig frequentierte Gebäude

City 300

Für Wohn- und Geschäftsgebäude mittlerer Höhe und mittlerer Verkehrsbelastung

City 400

Für mittelgroße Gebäude und stark frequentierte Gewerbeimmobilien



City 100

Robust, funktional und nachhaltig, kombiniert dieser erstklassige Aufzug ohne Maschinenraum (MRL) hervorragend herausragendes mechanisches Design, hohe Leistung und digitale Vernetzungsmöglichkeiten und garantiert Qualität sowie einen Mehrwert für Ihr Projekt.



Technische Daten

Modell	City 100
Tragfähigkeit (Kg)	320- 400- 450- 630-1000
Maximale Förderhöhe (m)	21
Maximale Anzahl von Haltestellen	8
Max Geschwindigkeit (m/s)	1,0
Max. Anzahl von Personen	13
Min Grubentiefe (mm)	1000
Min Schachtkopf (mm)	3300
Entspricht der	Aufzugsrichtlinie 2014/33/EU

Empfohlene Verwendung

Geringes Verkehrsaufkommen & Flachgebäude





Beschreibung & Eigenschaften

Der City 100 Aufzug bietet eine lange Lebensdauer und senkt die Gesamtkosten des Aufzugs während seiner gesamten Lebensdauer dank seiner robusten und effizienten Bauweise. Das Design des City 100 stimmt mit modernen Praktiken überein, trägt zur Nachhaltigkeit von Gebäuden bei und reduziert den CO₂-Fußabdruck. Das Design und die Merkmale machen ihn zu einer erstklassigen und kostengünstigen Wahl für Gebäude mit geringem Verkehr.

Wertorientierte Technik

Der City 100 Aufzug vereint Haltbarkeit und Funktionalität dank seines standardisierten Designs. Mit einem Fokus auf präzise Fertigung bietet er maximale Festigkeit und reduziert gleichzeitig die Gesamtkosten des Aufzugs während seiner gesamten Lebensdauer. Er konzentriert sich auf wesentliche Leistungsmerkmale und gewährleistet einen erschwinglichen Preis sowie eine zuverlässige Funktion.

Umweltfreundliches Design

City 100 ist mit seiner Leichtbauweise und nachhaltigen Verpackung die perfekte Wahl für umweltfreundliches Bauen. Es werden keine Schweißarbeiten benötigt und nur minimale Lackierarbeiten verwendet, zudem erfordert der Betrieb weniger Energie als bei schwereren MRL Aufzügen.

Digitale Konnektivität

City 100 vereint die Leistungsfähigkeit modernster digitaler Tools wie KLEEMANN Live und Lift Control für die Fernsteuerung des Aufzugs über das Mobiltelefon. Nutzen Sie die Vorteile des digitalen Komforts und bestellen Sie Ihren City 100 Lift exklusiv über unser KLEEMANN Portal.

Zusätzliche Funktionen & Upgrades

KLEEMANN
LIVE



UMWELTFREUNDLICHER
AUFZUG





Vorteile des City 100



Nachhaltiges Design & Energieeffizienz

City 100 setzt Maßstäbe in Sachen Energieeffizienz und Umweltmanagement und hat mit den Zertifizierungen ISO 25745-2 und VDI4707-1 Bestnoten erhalten. Diese Anerkennung unterstreicht unser Engagement für ein hervorragendes Energiemanagement und den Umweltschutz. Unsere Aufzüge verfügen über mehrere umweltfreundliche Elemente und sind so konzipiert, dass sie sich für LEED und BREEAM-Zertifizierungen qualifizieren können. **Unser vorrangiges Ziel ist es, Lösungen zu entwickeln** die nachhaltig sind und dazu beitragen, den ökologischen Fußabdruck von Gebäuden zu verringern. Der City 100 Aufzug wurde auf Grundlage dieser Philosophie entwickelt.

Attribute

Energieeffizienz

City 100 umfasst energieeffiziente Merkmale wie den Standby-Modus und LED-Beleuchtung und bietet im Vergleich zu herkömmlichen Aufzügen für Gebäude mit geringem Verkehr eine Einsparung von bis zu 40 % an Energie.

Nachhaltige Materialien & Design

Durch die Verwendung umweltfreundlicher Materialien durch die Konstruktion ohne Schweiß- und mit nur minimalem Lackiereinsatz beim City 100 wird auf die Verwendung gefährlicher Stoffe fast verzichtet und unterstreicht damit unser Engagement für den Umweltschutz.

Reduzierte CO₂ Emissionen

Dank des intelligenten Designs und einer leichteren Verpackung ist der serienmäßige City 100 für 8 Personen und 5 Haltestellen deutlich leichter als frühere Modelle. Diese Gewichtsreduzierung führt zu einer Kraftstoffersparnis von 10 % während des Transports von unseren Fabriken zu Ihrem Standort und benötigt verpackt 11 % weniger Platz während des Transports.

Wartung und Langlebigkeit

Ausgestattet mit KLEEMANN Live, das IoT-System, das Daten und Informationen für die Aufzüge aus der Ferne und in Echtzeit sammelt, überträgt und analysiert, reduziert der City 100 die Häufigkeit ungeplanter Wartungseinsätze erheblich und verlängert so die Lebensdauer des Aufzugs.



Digitale Konnektivität

Fortschrittliche digitale Konnektivität ist nahtlos in den Betrieb des City 100 über KLEEMANN Live integriert und hebt das Aufzugserlebnis auf ein neues Niveau. Darüber hinaus ist der City 100 über das KLEEMANN Portal online verfügbar und bietet einen exklusiven, einfachen und effizienten Kaufprozess.



KLEEMANN Live

Einfacher Fernzugriff

Verfügbar für Desktop oder Smart Device

Vorteile

Behalten Sie die volle Kontrolle über Ihre Aufzugsanlagen - rund um die Uhr - mit einer umfassenden Lösung, die das Aufzugsmanagement durch Fernüberwachung, vorbeugende Wartung sowie Echtzeitdaten und Statistiken optimiert. Steigern Sie die Effizienz, senken Sie die Kosten und sorgen Sie für ein gutes Gefühl - für Sie und Ihre Kunden.

- Aktuellen Aufzugsstatus überwachen
- Echtzeit-Benachrichtigungen bei Ereignissen und Fehlern erhalten
- Handlungsempfehlungen bei präventiven Warnmeldungen erhalten
- GENIUS20-Controller-Parameter anzeigen, bearbeiten & vergleichen
- Fahrqualität und statistische Einblicke prüfen
- Unkritische Fehler sicher und aus der Ferne zurücksetzen

ZEIT & GELD SPAREN

- Vor-Ort-Besuche reduzieren und deren Dauer verkürzen
- Ausfallzeiten minimieren und Probleme nach Möglichkeit aus der Ferne beheben
- Präventive Unterstützung bieten, um die Lebensdauer der Anlagen zu verlängern

BAUEN SIE IHR UNTERNEHMEN AUS

- Mehr Verträge mit demselben Team abwickeln und unterstützen
- Flexible Lösungen für Ihre Kunden anbieten und die Kundenzufriedenheit steigern
- Vertrauen aufbauen und Ihr professionelles Image durch Innovation stärken

STEIGERN SIE IHRE LEISTUNGSFÄHIGKEIT

- Teamzusammenarbeit stärken und Ressourcenplanung optimieren
- Professionalität und Verantwortungsbewusstsein demonstrieren
- Technische Fähigkeiten und Servicequalität verbessern

LIFT CONTROL PRO

Wartungseffizienz neu definiert: Laden Sie die App herunter, verbinden Sie sich und verwalten Sie Aufzüge jederzeit und überall mit Lift Control Pro – einer benutzerfreundlichen, smarten App, die Ihnen den Großteil der KLEEMANN Live-Funktionen bietet.

LIFT CONTROL

Bieten Sie Ihren Kunden (Facility Manager, Gebäudeeigentümer usw.) Zugang zu Lift Control - einer intuitiven Smart-Geräte-App, die Transparenz fördert und den Serviceerfolg klar und nachvollziehbar belegt.

Mobile & Tablet Apps



live.kleemannlifts.com

KLEEMANN Portal

Kontaktieren Sie Ihren Vertriebsingenieur, um Zugang zum Portal zu erhalten.

Verfügbar für Desktop oder Smart Device

Eigenschaften & Highlights

Das KLEEMANN Portal wurde mit Ihren Bedürfnissen im Blick entwickelt. Es ist eine Plattform, die es Ihnen ermöglicht, schnell und mühelos Pläne und Angebote zu erstellen und zu erhalten sowie Ihre Bestellung für den Aufzug elektronisch aufzugeben.

Alles, was Sie tun müssen, ist die Schachtabmessungen einzugeben, um genaue, realistische 3D-Designs und Ansichten zu erhalten.

Mit dem KLEEMANN Portal haben Sie auch die Möglichkeit, auf Ihre Historie zuzugreifen, um Daten abzurufen und Details zu früheren Angeboten herunterzuladen. Sie können auch neue Designs anfordern und den Fortschritt Ihrer Bestellung verfolgen.

Eigenschaften

- Detaillierte Konzepte und Kostenvoranschläge
- Integrierte Optionen für die Kabinengestaltung. Änderungen in Echtzeit.
- Mehrere Schachtabmessungen für die jeweilige Kabine möglich
- Realistische 3D-Pläne und Ansichten. Änderungen in Echtzeit.
- Autokorrektur
- Mit dem KLEEMANN Portal entwickelte Montagepläne
- Ansprechendes Webdesign (zugänglich über Desktop, Tablet und Smartphone)

Highlights

- Angebot in 5 Minuten verfügbar
- Planungsdaten in 10 Minuten verfügbar
- Online-Bestellung
- Benutzerfreundlichkeit und Flexibilität
- Verbesserte Benutzererfahrung
- Schnelle Lieferzeit

portal.kleemannlifts.com

Greifen Sie jederzeit mit Ihren KLEEMANN-Zugangsdaten auf die Plattform zu



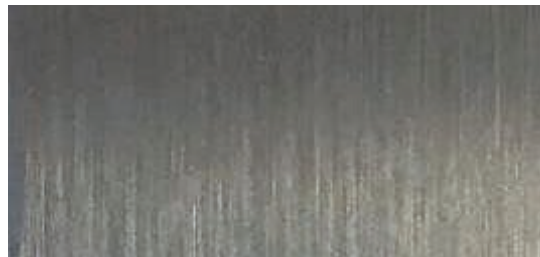
Design-Optionen City 100



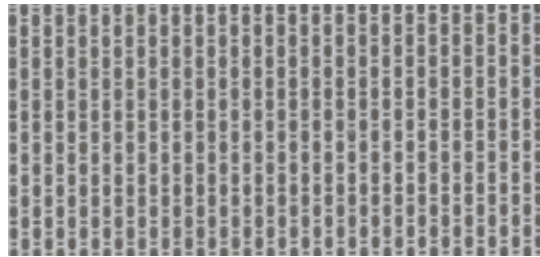
Purity S

Der City 100 ist mit der Purity S-Kabine ausgestattet, die Langlebigkeit und Einfachheit vereint. Es ermöglicht eine einfache Installation von der Kabine aus, ein Design ohne sichtbare Schrauben und eine neue Verpackung, die die Installationszeit erheblich reduziert.

Edelstahl



Satin



Leinen

Skinplate

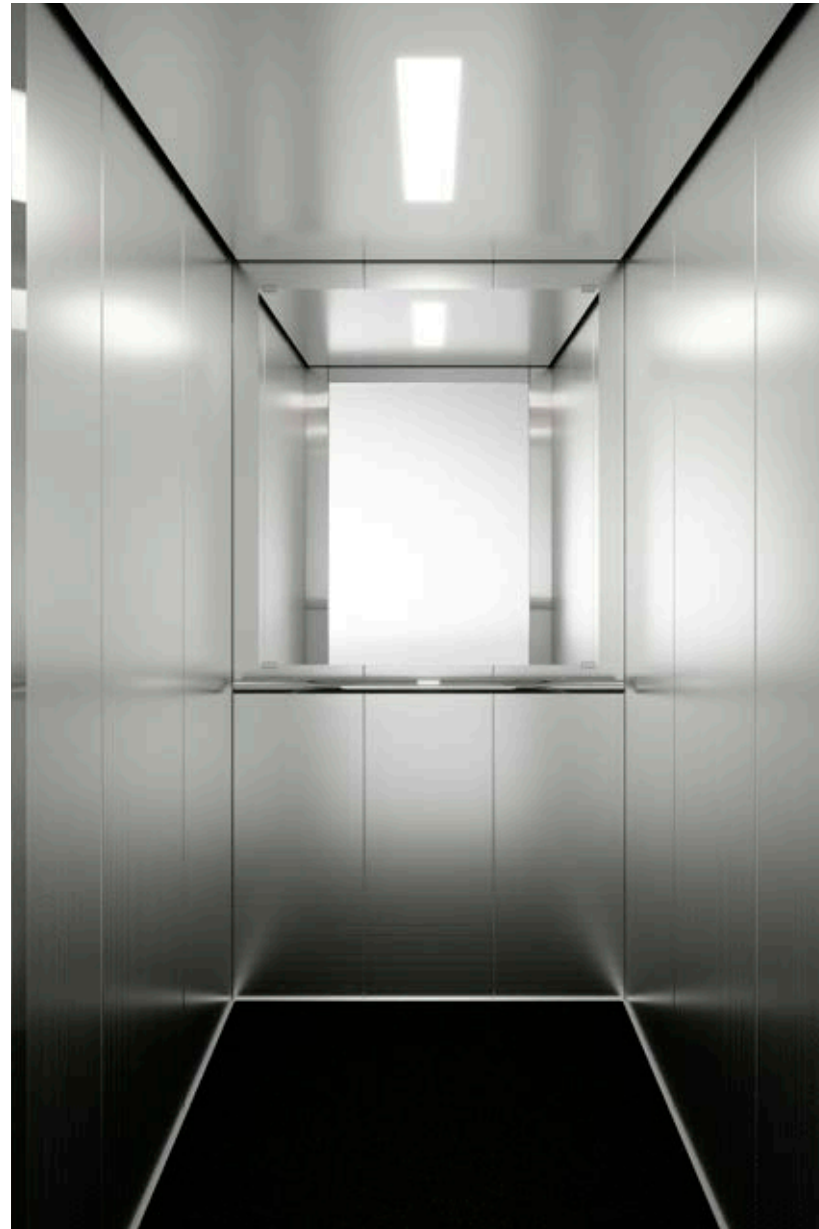


F12 PPS

Farbe



Pale Code

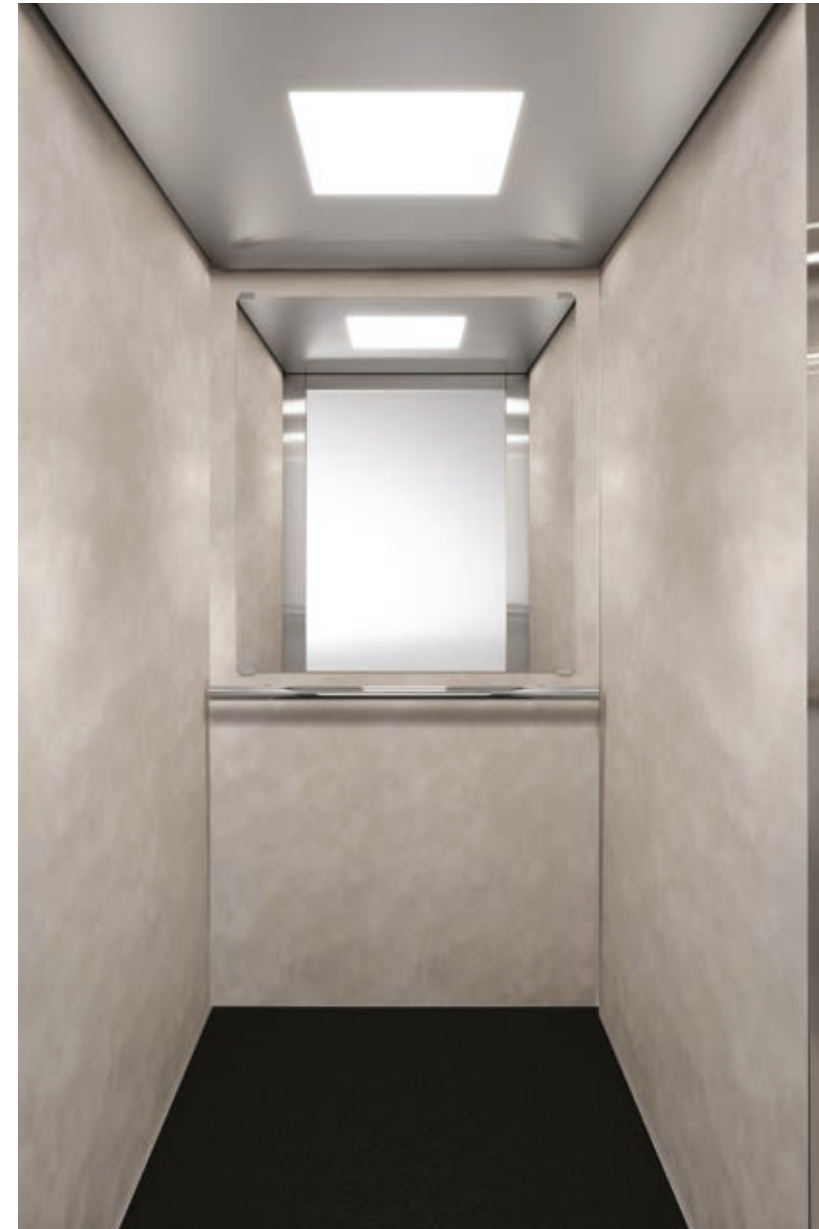


Wände aus Edelstahl Leinen
Decke C10
Bodenbelag Gummi 6801
Handlauf K2



Purity C

City 100 ist außerdem mit Purity C ausgestattet, einer Kabine, die die Frische neuer Architekturtrends aufgreift. Purity C bietet ein modernes Design, das sich nahtlos in die neueste Designästhetik einfügt und gleichzeitig eine problemlose Installation in der Kabine gewährleistet.



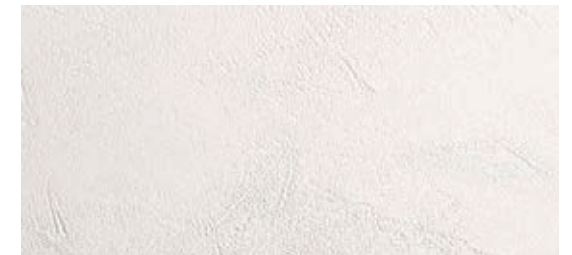
Wände wie Beton Lime light
Decke C11
Bodenbelag Gummi 6801
Handlauf K2

Holzähnlich



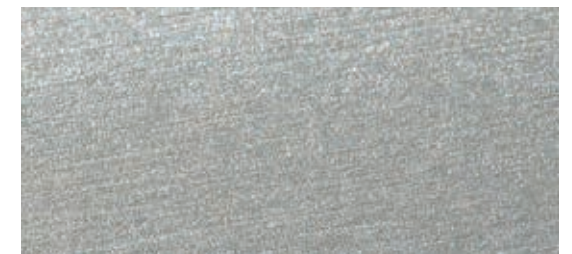
Timber Variant

wie Beton



Lime Light

wie Stahl



Mighty Silver

Nur im
KLEEMANN Portal
erhältlich

Die Farben können aufgrund des Druckverfahrens leicht von den in der Broschüre gezeigten Farben abweichen.

Das Bildmaterial veranschaulicht den detaillierten Teil des jeweiligen Materials und nicht seine Wiedergabe auf der Kabinenoberfläche.

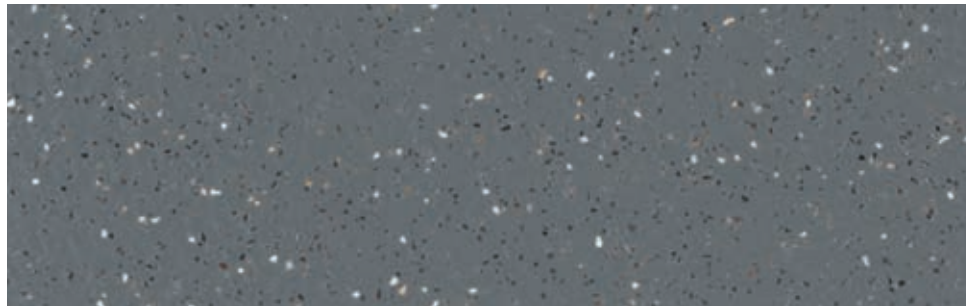


Innenraummaterialien & Bedienpanels

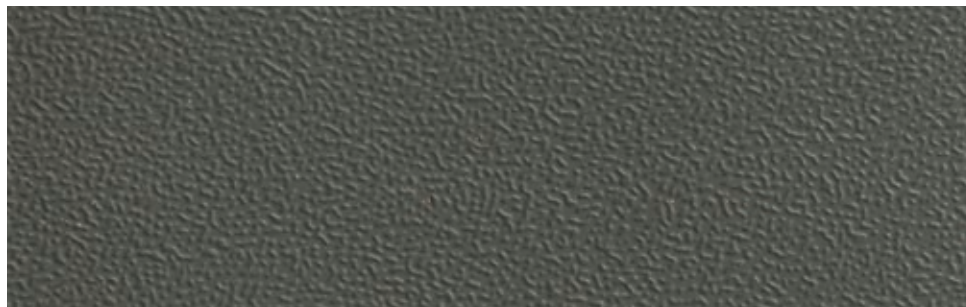
Fußböden Gummi



6801



6768



6727

Decken

VERFÜGBARE
AUSFÜHRUNGEN

Spiegelpoliert



C10



C11

Handläufe

VERFÜGBARE
AUSFÜHRUNGEN

Spiegelpoliert



K2



K3

Gemäß EN81-70



Taster
B37Q ABMESSUNGEN
(W) 37 mm x (H) 37 mm



Taster
H40Q ABMESSUNGEN
(W) 40 mm x (H) 40 mm



Kabinenbedienpanel
AKC BES ABMESSUNGEN
(W)200 mm x (H)1900 mm



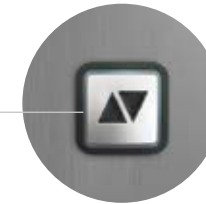
Kabinenbedienpanel
DKC ABMESSUNGEN
(W)200 mm x (D)24 mm x (H)1000 mm



Kabinenbedienpanel
HALO SC600 ABMESSUNGEN
(W) 225 mm x (D) 14 mm x (H) 1900 mm



Kabinenbedienpanel
HALO SC500 ABMESSUNGEN
(W) 225 mm x (D) 14 mm x (H) 1000 mm



TÜRRAHMEN
AKL001

Etagentableaus
TÜRRAHMENLÖSUNG
OHNE DISPLAY



Anzeigen
PFEILSYSTEME DER NEUEN
GENERATION



Tür
AUTOMATISCH
TELESKOPISCH



VERFÜGBARE
AUSFÜHRUNGEN
Stainless steel - Satin
Stainless steel - Linen
Paint - Pale code

Eigenschaften

- AKC BES & DKC sind nur mit B37Q-Tastern kompatibel, während HALO mit dem H40Q-Taster mit weißer Beleuchtung kompatibel ist.
- AKC BES & DKC sind nur mit rotem Dot-Matrix-Display erhältlich, während HALO mit weißem Dot-Matrix-Display und TFT-Display erhältlich ist.

Nur im
KLEEMANN Portal erhältlich

Die Farben können aufgrund des Druckverfahrens leicht von den in der Broschüre gezeigten Farben abweichen.

Das Bildmaterial veranschaulicht den detaillierten Teil des jeweiligen Materials und nicht seine Wiedergabe auf der Kabinenoberfläche.



Hauptmerkmale & Planungsdaten City 100

Produktdatenblatt

● Standard ○ Optional

Aufzugsfunktionen	City 100
Ausführung	
Erweitertes Öffnen der Tür	○
Vollbelastung	●
Neunivellierung	●
Parkebene im Hauptgeschoss	○
Fernbedienung (KLEEMANN Live)	●
Energiesparend	
Energiesparende LED-Beleuchtung	●
Standby-Modus	○
Sicherheit & Vorschriften	
Sicherheitsleiste in voller Höhe (Lichtvorhang)	●
Notfallbeleuchtung	●
Zwei-/Drei-Wege-Gegensprechanlage	●
Brandschutztüren EI 20	●
EN 81-20	●
EN 81-28, Notrufsystem	●
EN 81-70, Zugänglichkeit zu Aufzügen	○
EN 81-73, Evakuierung im Brandfall	○

Aufzugsfunktionen	City 100
Zugänglichkeit & Komfort	
Taste zum Öffnen der Tür	●
Taste zum Schließen der Tür	○
Akustische Etagenansage	○
Runder grüner Rahmen an dem Drucktaster in der Hauptetage	○
Kabinenventilator	○
Schacht & Etagen	
Steuerung im Türrahmen - Im obersten Stockwerk	●
Digital & Elektronik	
Steuerung Handterminal	○
Installation & Wartung	
Hängetaster	○
Leitfaden Werkzeugausrichtung	○

Planungsdaten

Schachtlayout

SK Schachtkopfhöhe

SG Schachtgrube

KH Kabinenhöhe

TH Türhöhe

FH Förderhöhe

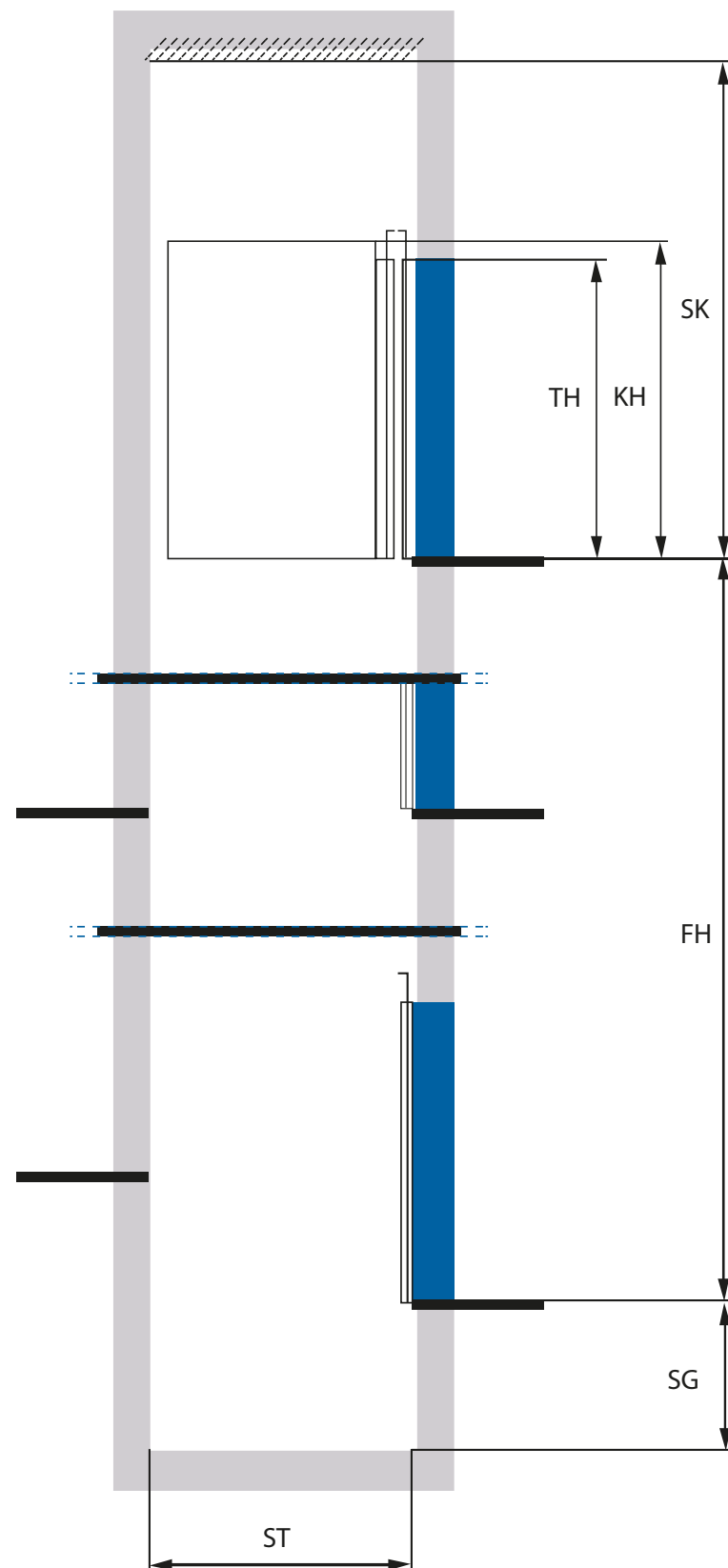
SK 3300/3400 mm

SG 1000 mm

KH 2100/2200 mm

TH 2000/2100 mm

FH Maximum 21000 mm



Tür-Optionen

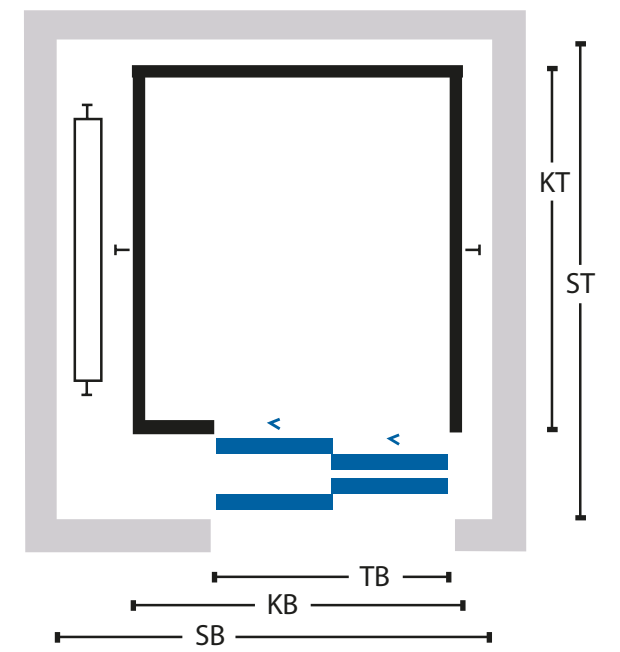
SB Schachtbreite

TB Türöffnung

KB Kabinenbreite

KT Kabinentiefe

ST Schachttiefe



Planungsdaten

GRUNDLEGENDE INFORMATIONEN			KABINEN INFO		TÜREN INFO			SCHACHT-INFO		
Nennlast 	Passagiere 	Geschwindigkeit 	Kabinenmaße (BxT) (Nur Vordereingang) 	Kabinenhöhe 	Türtyp 	Türöffnung 	Türhöhe 	Schachtabmessungen (BxT) (Nur Vordereingang) 	Schachtgrube 	Schachtkopfhöhe 
kg	No	m/s	mm	mm		mm	mm	mm	mm	mm
320	4	1	800 x 1100	2100/2200	2P-Seite	700	2000/2100	1300 x 1500	1000	3300/3400
400	5	1	800 x 1200	2100/2200	2P-Seite	700	2000/2100	1300 x 1600	1000	3300/3400
450	6	1	1000 x 1250	2100/2200	2P-Seite	800	2000/2100	1450 x 1650	1000	3300/3400
450	6	1	1000 x 1250	2100/2200	2P-Seite	800	2000/2100	1500 x 1700	1000	3300/3400
630	8	1	1100 x 1400	2100/2200	2P-Seite	800	2000/2100	1550 x 1800	1000	3300/3400
630	8	1	1100 x 1400	2100/2200	2P-Seite	900	2000/2100	1600 x 1800	1000	3300/3400
1000	13	1	1100 x 2100	2100/2200	2P-Seite	800	2000/2100	1550 x 2450	1000	3300/3400
1000	13	1	1100 x 2100	2100/2200	2P-Seite	900	2000/2100	1600 x 2450	1000	3300/3400
1000	13	1	1400 x 1600	2100/2200	2P-Seite	1000	2000/2100	2000 x 2000	1000	3300/3400

KLEEMANN ist weltweit in über 100 Ländern vertreten und verfügt über lokale Präsenz auf den Schwerpunktmärkten. Das Unternehmen beobachtet ständig die weltweiten Markttrends und setzt seine Innovationen, sein Wachstum, seine Entwicklung und seine Verbesserungen fort, bleibt dabei aber stets seinem universellen Charakter treu.



KLEEMANN
Your 1st Choice in Lifts

KLEEMANN HELLAS SA
Industriegebiet Kilkis
Postfach 25, Kilkis, 611 00 - Griechenland
G.E.M.I. 14486435000

Die Farben können aufgrund des Druckverfahrens leicht von den in der Broschüre gezeigten Farben abweichen. Das Bildmaterial veranschaulicht den detaillierten Teil des jeweiligen Materials und nicht seine Wiedergabe auf der Kabinenoberfläche.

Obwohl alle Anstrengungen unternommen wurden, um die Richtigkeit der Informationen zu gewährleisten, übernimmt KLEEMANN keine Verantwortung für typografische Fehler oder Auslassungen.