

Aufzüge für Wohn-und Geschäftsgebäude City 300



Die Aufzugslösung City 300 von KLEEMANN bietet beispiellose Flexibilität im Design. Gleichzeitig sorgt es für eine effizientere Schachtausnutzung, Platzersparnis in der Kabine und Energieeffizienz. Perfekt für Wohn- und Geschäftsgebäude mittlerer Höhe mit bis zu 16 Haltestellen, der City 300 Aufzug kombiniert hervorragende Leistung und zuverlässigen Betrieb.

Wählen Sie City 300 für eine vielseitige, nachhaltige und effiziente Aufzugslösung. [Vertrauen Sie auf das Fachwissen von KLEEMANN und sichern Sie einen Mehrwert für Ihr Projekt.](#)



Inhalt

ÜBERBLICK	4	BEDIENFELDER & TÜREN	31
City 300	4	Aufputzmontage	32
		Unterputzmontage	34
		Tasten & Türrahmen	35
		Türen	36
VORTEILE	9		
Optimierter Schachtwirkungsgrad	10	HAUPTMERKMALE & PLANUNGSDATEN	39
Nachhaltiges Design & Energieeffizienz	12	Produktdatenblatt	40
Komfort & vielseitiges Design	14	Planungsdaten	42
Digitale Konnektivität	16		
DESIGN-OPTIONEN	19		
Purity S	20		
Purity C	22		
Purity E	24		
Innenmaterialien	28		

Serie City von KLEEMANN

Die nächste Generation von MRL-Aufzügen

Mit der Serie City können Sie eine ganze Reihe von Vorteilen nutzen, wie z. B. Platzersparnis, schnelle Installation, geringere Gesamtbetriebskosten, Energieeffizienz, Fernüberwachung sowie eine reibungslose und sichere Fahrt.

City 100

Für niedrige und wenig frequentierte Gebäude

City 300

Für Wohn- und Geschäftsgebäude mittlerer Höhe und mittlerer Verkehrsbelastung

City 400

Für mittelgroße Gebäude und stark frequentierte Gewerbeimmobilien



City 300

Hergestellt aus hochwertigen Materialien und mit hoher Energieeffizienz bietet dieser erstklassige maschinenraumlose (MRL) Aufzug Zuverlässigkeit, Designflexibilität und optimierte Raumnutzung für Wohn-und Geschäftsgebäude mit bis zu 16 Haltestellen.



Technische Daten

Modell	City 300
Tragfähigkeit (Kg)	320-1050
Maximale Förderhöhe (m)	45
Maximale Anzahl von Haltestellen	16
Max Geschwindigkeit (m/s)	1,6
Max. Anzahl von Personen	14
Min Grubentiefe (mm)	900
Min Schachtkopf (mm)	3300
Entspricht der	Aufzugsrichtlinie 2014/33/EU

Empfohlene Verwendung

Für Wohn- und Geschäftsgebäude
Mittleres Verkehrsaufkommen & mittelhohe
Gebäude



Beschreibung & Eigenschaften

City 300 bietet effizientere Schachtabmessungen, die eine Wiedergewinnung von wertvollem Raum ermöglichen und die Installationszeit verkürzen. Sein umweltfreundliches Design und hochwertige Materialien, sowohl bei der Konstruktion als auch bei der Verpackung, tragen zur Reduzierung des gesamten CO₂-Fußabdrucks des Gebäudes bei und fördern dessen Nachhaltigkeit.

Darüber hinaus machen die integrierten digitalen Werkzeuge und das vielseitige Design den City 300 zu einer kosteneffizienten Lösung, die flexibel und leicht an die Anforderungen von Wohn- und Gewerbegebäuden mit mittlerem Verkehrsaufkommen angepasst werden kann.

Optimierter Schachtwirkungsgrad **Erstklassige Technik und Design**

Ein Design, das bis zu 50 mm Schachtbreite einspart oder die Unterbringung eines zusätzlichen Passagiers in der Kabine ermöglicht.

Nachhaltiges Design

Durch sein umweltfreundliches Design und seine Verpackung trägt City 300 dazu bei, den CO₂-Ausstoß von Gebäuden zu reduzieren und steigert gleichzeitig den Immobilienwert. Mit seinem geringeren Gewicht und einer benötigt keine Schweißarbeiten und nur einen minimalen Lackieraufwand ist er ideal für umweltbewusste Projekte.

Der City 300 ist so konzipiert, dass er den Anforderungen an eine bemerkenswert reibungslose Fahrt mit minimalen Ausfallzeiten gerecht wird. Er bietet eine Vielzahl von Qualitätsmaterialien, die einen Mix-and-Match-Ansatz fördern und es ermöglichen, das richtige Erscheinungsbild und Gefühl zu schaffen.

Erweiterte digitale Konnektivität

Der City 300 integriert erweiterte digitale Tools, wie KLEEMANN Live und Lift Control für die Fernsteuerung des Aufzugs über das Mobiltelefon. Nutzen Sie den digitalen Komfort und bestellen Sie City 300 ausschließlich online über unser KLEEMANN Portal.

Zusätzliche Funktionen & Upgrades

KLEEMANN
LIVE



UMWELTFREUNDLICHER
AUFZUG





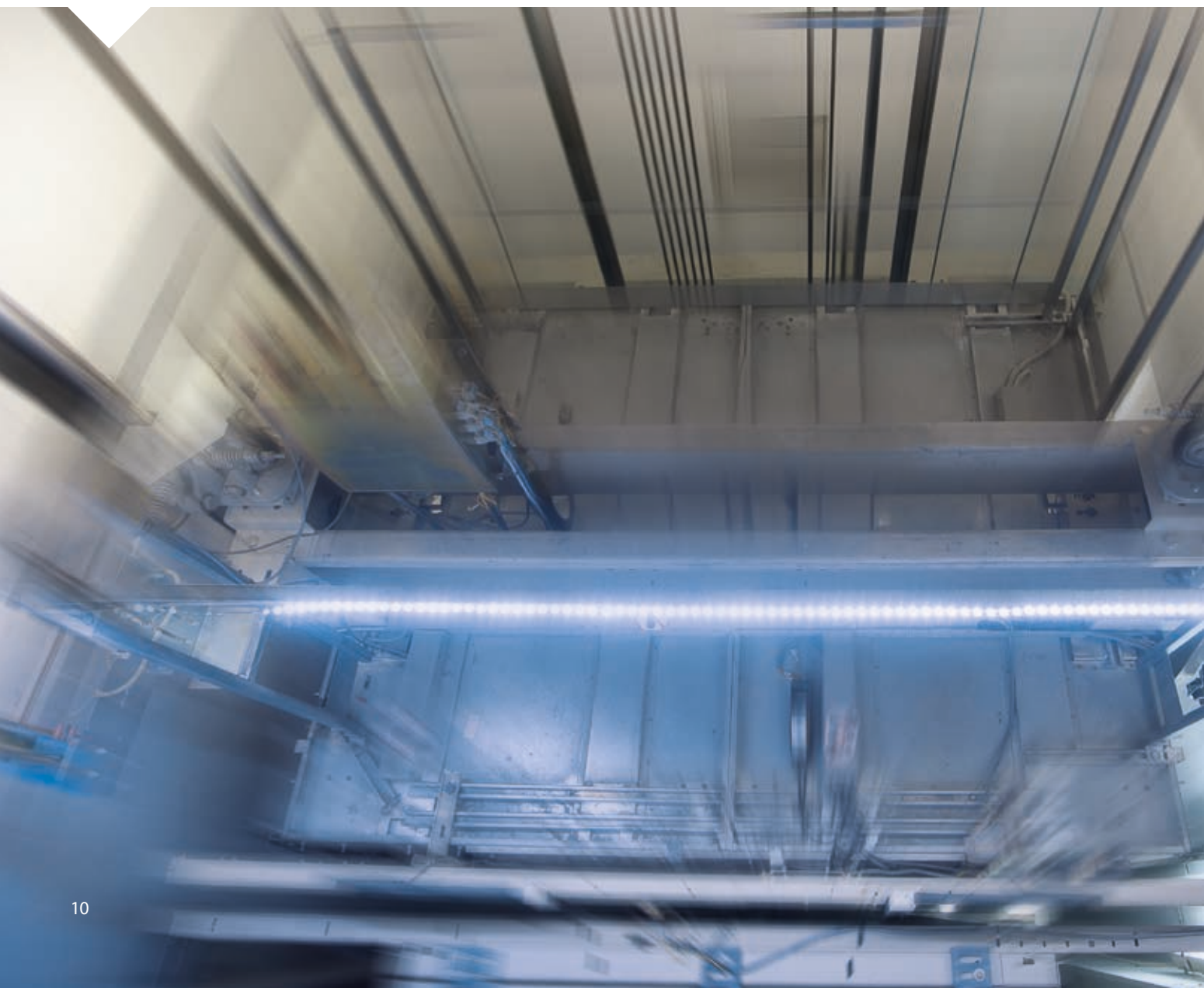
Vorteile des City 300



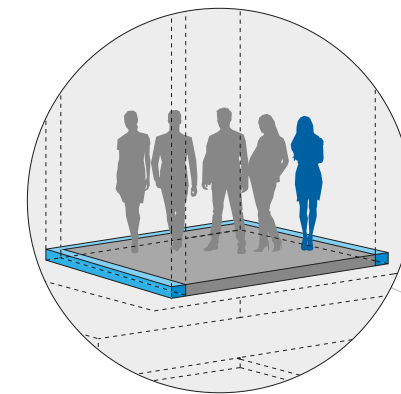
Optimierter Schachtwirkungsgrad

Jetzt können Sie entweder einen kleineren Schacht, bis zu 50 mm für Ihr Gebäude verwenden oder eine zusätzliche Person pro Aufzug in einem Standardschacht unterbringen. Das Design des City 300 maximiert dieses Potenzial und minimiert die Installationszeit, wodurch die Betriebs- und Unterhaltskosten des gesamten Gebäudes gesenkt werden.

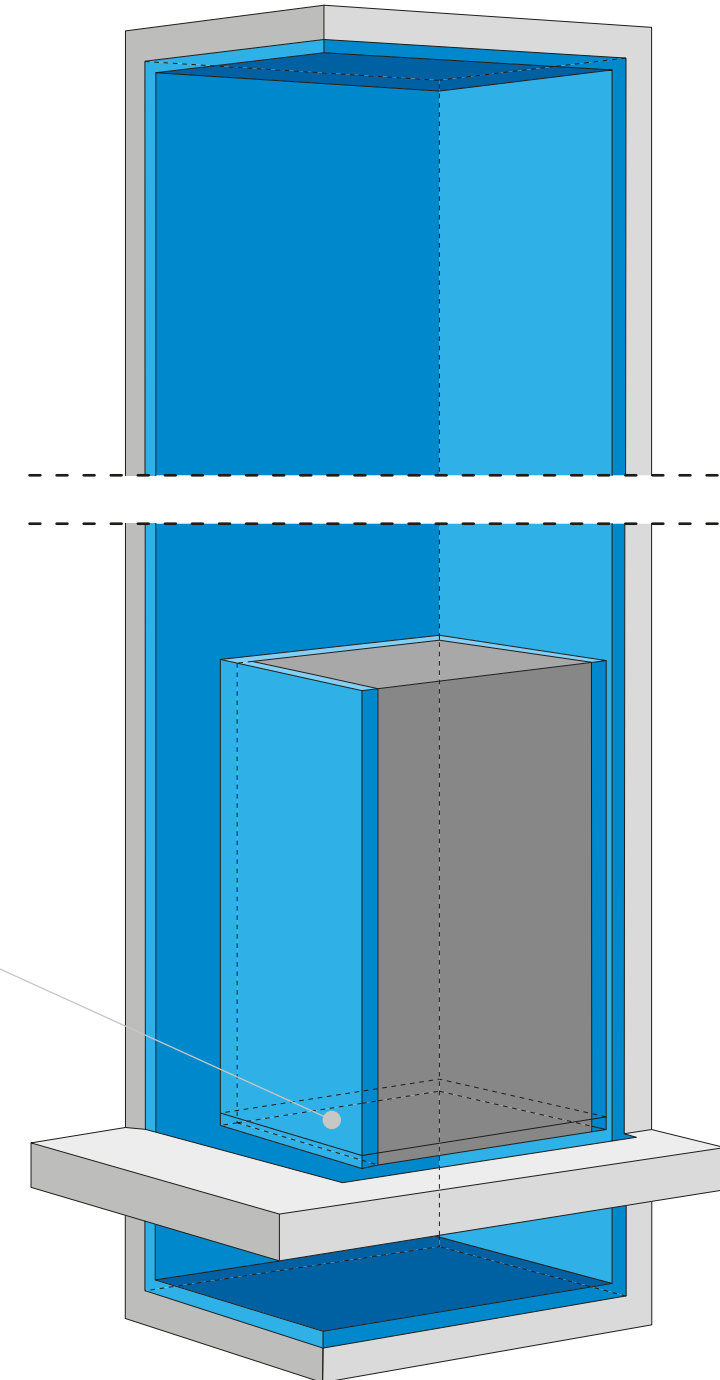
Bis zu 3 % mehr Bodenfläche pro Aufzug.



Größere Bodenfläche



Sie können jetzt eine
zusätzliche Person pro City
300 mit Standardschacht
befördern.



Schnelle & reibungsllose Installation

Die Installation des City 300 wird schneller abgeschlossen dank seiner vorgefertigten Komponenten. Die endgültige Montage und Platzierung der Kabine und der Gegengewichtstrahmen erfordert das Anziehen von weniger als 70 Flanschnuttern und Schrauben, ohne dass Zahnräder oder Sicherungsscheiben benötigt werden. Erhöhte Schachttoleranzen und das Fehlen von Stützsockeln an den Wänden sorgen dafür, dass keine Bohrungen auf höheren Ebenen im Schacht vorgenommen werden.

Nachhaltiges Design & Energieeffizienz

City 300 zeichnet sich durch erstklassige Zertifizierungen, reduzierte CO₂-Emissionen und bemerkenswerte Energieeffizienz aus. Das umweltfreundliche Design des City 300 erfüllt die Kriterien der BREEAM- und LEED-Bewertungsmethoden und verbessert so die Nachhaltigkeit von Gebäuden, die Umweltleistung und den Immobilienwert.

Der City 300 verwendet umweltfreundliche Materialien, ohne Schweißen und mit minimalem Lackieraufwand. Erleben Sie überlegene Leistung, Nachhaltigkeit und Kosteneinsparungen mit der City 300-Aufzulösung.

Produkteigenschaften

Energy-saving performance

Ausgestattet mit energiesparenden Funktionen wie Standby-Modus, LED-Beleuchtung und dem optionalen Regen Drive kann der City 300 im Vergleich zu einem typischen Aufzug in Wohngebäuden bis zu 40% Energie sparen. City 300 erfüllt die Normen ISO 25745-2 und VDI 4707-1 und demonstriert eine herausragende Energieeffizienz..

Umweltfreundliche Materialien und Technik

Der City 300 besteht aus umweltfreundlichen Materialien und kommt ohne gefährliche Stoffe aus, benötigt keine Schweißarbeiten und verwendet nur minimale Lackierung.

Reduzierte CO₂-Emissionen

Dank der leichteren Verpackung und dem neuen ist der serienmäßige City 300 für 8 Personen und 5 Haltestellen deutlich leichter als frühere Modelle. Dies führt zu einer durchschnittlichen Kraftstoffersparnis von 10% beim Transport und verpackt zu einem Platzersparnis von etwa 11%.

Wartung und Langlebigkeit

Ausgestattet mit KLEEMANN Live, dem IoT-System, das Daten und Informationen für die Aufzüge in Echtzeit aus der Ferne sammelt, überträgt und analysiert, reduziert der City 300 die Häufigkeit ungeplanter Wartungseinsätze erheblich und verlängert so die Lebensdauer des Aufzugs.





Komfort & vielseitiges Design

Fahrkomfort

Der City 300 sorgt für einen präzisen Schwellenübergang in der Etage durch eine Haltegenauigkeit von ± 1 mm und hält den Geräuschpegel in der Kabine bei nur 52 dB, insofern die gesetzlichen Bauvorschriften eingehalten wurden und gewährleistet somit ein ruhiges und komfortables Fahrerlebnis.



Designvielfalt

Wählen Sie aus KLEEMANN Standardmaterialien oder passen Sie Ihr Produkt individuell an, indem Sie aus einer breiten Palette an Boden- und Wandverkleidungen wählen, die perfekt zu Ihrem Raum passen und Ihre Anforderungen erfüllen.



Zugänglichkeit

Der City 300 erfüllt alle Anforderungen der Norm 81.70, die die Barrierefreiheit durch Lösungen wie die direkte Übertragung von Sprachbefehlen an die Kopfhörer von Fahrgästen mit Hörbeeinträchtigungen über FM-Signale verbessert.



Automatische Notbefreiung

Möglichkeit zur automatischen Notbefreiung, die im Falle eines Stromausfalls die Fahrgäste sicher zum nächstgelegenen Stockwerk bringt, wo sich die Türen automatisch für einen sicheren Ausstieg öffnen.

Digitale Konnektivität

Fortschrittliche digitale Konnektivität ist nahtlos in den Betrieb des City 300 über KLEEMANN Live integriert und hebt das Aufzugserlebnis auf ein neues Niveau. Darüber hinaus ist der City 300 über das KLEEMANN Portal online verfügbar und bietet einen exklusiven, einfachen und effizienten Kaufprozess.



KLEEMANN Live

Einfacher Fernzugriff

Verfügbar für Desktop oder Smart Device

Vorteile

Behalten Sie die volle Kontrolle über Ihre Aufzugsanlagen - rund um die Uhr - mit einer umfassenden Lösung, die das Aufzugsmanagement durch Fernüberwachung, vorbeugende Wartung sowie Echtzeitdaten und Statistiken optimiert. Steigern Sie die Effizienz, senken Sie die Kosten und sorgen Sie für ein gutes Gefühl - für Sie und Ihre Kunden.

- Aktuellen Aufzugsstatus überwachen
- Echtzeit-Benachrichtigungen bei Ereignissen und Fehlern erhalten
- Handlungsempfehlungen bei präventiven Warnmeldungen erhalten
- GENIUS20-Controller-Parameter anzeigen, bearbeiten & vergleichen
- Fahrqualität und statistische Einblicke prüfen
- Unkritische Fehler sicher und aus der Ferne zurücksetzen

ZEIT & GELD SPAREN

- Vor-Ort-Besuche reduzieren und deren Dauer verkürzen
- Ausfallzeiten minimieren und Probleme nach Möglichkeit aus der Ferne beheben
- Präventive Unterstützung bieten, um die Lebensdauer der Anlagen zu verlängern

BAUEN SIE IHR UNTERNEHMEN AUS

- Mehr Verträge mit demselben Team abwickeln und unterstützen
- Flexible Lösungen für Ihre Kunden anbieten und die Kundenzufriedenheit steigern
- Vertrauen aufbauen und Ihr professionelles Image durch Innovation stärken

STEIGERN SIE IHRE LEISTUNGSFÄHIGKEIT

- Teamzusammenarbeit stärken und Ressourcenplanung optimieren
- Professionalität und Verantwortungsbewusstsein demonstrieren
- Technische Fähigkeiten und Servicequalität verbessern

LIFT CONTROL PRO

Wartungseffizienz neu definiert: Laden Sie die App herunter, verbinden Sie sich und verwalten Sie Aufzüge jederzeit und überall mit Lift Control Pro – einer benutzerfreundlichen, smarten App, die Ihnen den Großteil der KLEEMANN Live-Funktionen bietet.

LIFT CONTROL

Bieten Sie Ihren Kunden (Facility Manager, Gebäudeeigentümer usw.) Zugang zu Lift Control – einer intuitiven Smart-Geräte-App, die Transparenz fördert und den Serviceerfolg klar und nachvollziehbar belegt.

Mobile & Tablet Apps



live.kleemannlifts.com

KLEEMANN Portal

Kontaktieren Sie Ihren Vertriebsingenieur, um Zugang zum Portal zu erhalten.

Verfügbar für Desktop oder Smart Device

Eigenschaften & Highlights

Das KLEEMANN Portal wurde mit Ihren Bedürfnissen im Blick entwickelt. Es ist eine Plattform, die es Ihnen ermöglicht, schnell und mühelos Pläne und Angebote zu erstellen und zu erhalten sowie Ihre Bestellung für den Aufzug elektronisch aufzugeben.

Alles, was Sie tun müssen, ist die Schachtabmessungen einzugeben, um genaue, realistische 3D-Designs und Ansichten zu erhalten.

Mit dem KLEEMANN Portal haben Sie auch die Möglichkeit, auf Ihre Historie zuzugreifen, um Daten abzurufen und Details zu früheren Angeboten herunterzuladen. Sie können auch neue Designs anfordern und den Fortschritt Ihrer Bestellung verfolgen.

Eigenschaften

- Detaillierte Konzepte und Kostenvoranschläge
- Integrierte Optionen für die Kabinengestaltung. Änderungen in Echtzeit.
- Mehrere Schachtabmessungen für die jeweilige Kabine möglich
- Realistische 3D-Pläne und Ansichten. Änderungen in Echtzeit.
- Autokorrektur
- Mit dem KLEEMANN Portal entwickelte Montagepläne
- Ansprechendes Webdesign (zugänglich über Desktop, Tablet und Smartphone)

Highlights

- Angebot in 5 Minuten verfügbar
- Planungsdaten in 10 Minuten verfügbar
- Online-Bestellung
- Benutzerfreundlichkeit und Flexibilität
- Verbessertes Benutzererlebnis
- Schnelle Lieferzeit

portal.kleemannlifts.com

Greifen Sie jederzeit mit Ihren KLEEMANN-Zugangsdaten auf die Plattform zu



Design-Optionen City 300





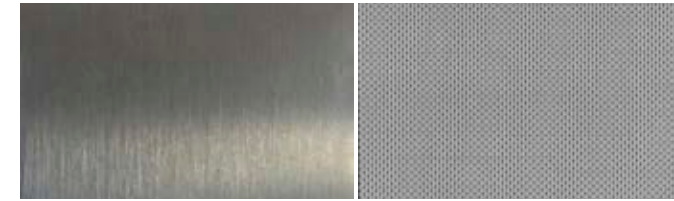
Purity S

Der City 300 ist mit der Purity S-Kabine ausgestattet, die Langlebigkeit und Einfachheit vereint. Es ermöglicht eine einfache Installation von der Kabine aus, ein Design ohne sichtbare Schrauben und eine neue Verpackung, die die Installationszeit erheblich reduziert.

Wände aus Edelstahl Leinen
Decke C10
Bodenbelag Rubber 6801
Handlauf K2



Edelstahl



Satin 441 oder 304

Leinen

Kunststoffbeschichtung



A90 GTA

F12 PPS

PPS 13

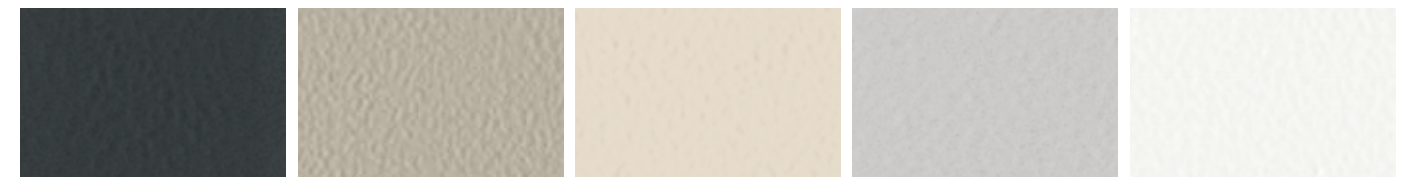


A67 SMA

PPS 93

N19SA

Farbe



Liquid Pencil

Pale Code

Abstract Light

Reflex Grey

White Utopia



Grey Flux

Deep Space

Radical Black

Skylight White

Grizo



Fiction Gold

Eclectic Bronze

Silvertone

Flashy Warm

Copper Swift

Nur im
KLEEMANN Portal erhältlich

Die Farben können aufgrund des Druckverfahrens leicht von den in der Broschüre gezeigten Farben abweichen.

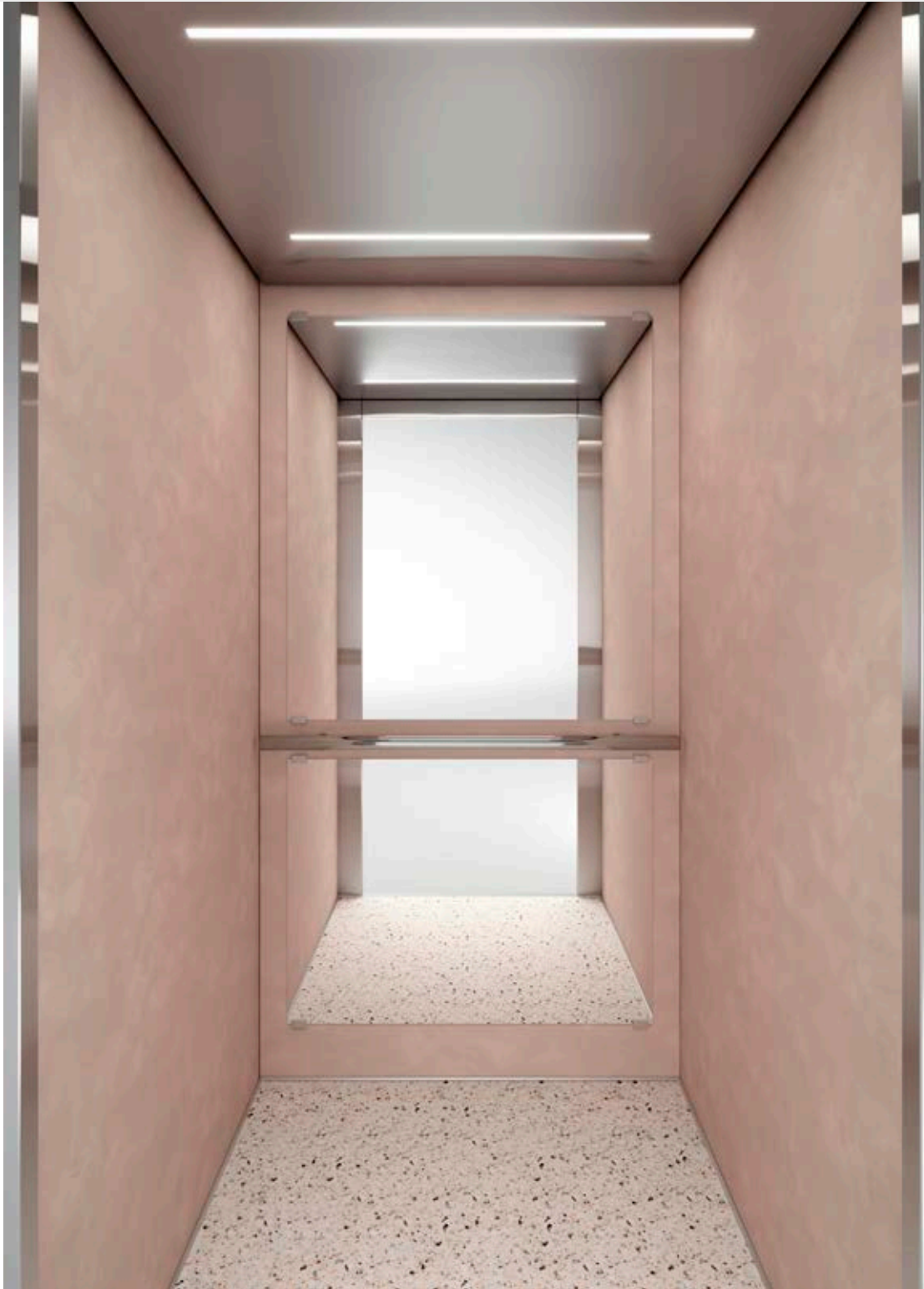
Das Bildmaterial veranschaulicht den detaillierten Teil des jeweiligen Materials und nicht seine Wiedergabe auf der Kabinenoberfläche.



Purity C

Der City 300 ist außerdem mit Purity C ausgestattet, einer Kabine, die die Frische neuer Architekturtrends aufgreift. Mit einem modernen Charakter, der sich nahtlos in die Umgebung einfügt, sorgt er gleichzeitig für eine einfache Installation von innen in der Kabine.

Wände wie Beton Blush Box
Decken C50
Bodenbelag us Vinyl mit Mosaicon
Handlauf K2



Holzähnlich



Timber Variant



Smooth Sand



Hacienda Wood

wie Beton



Carrara Frost



Blush Box



Lime Light

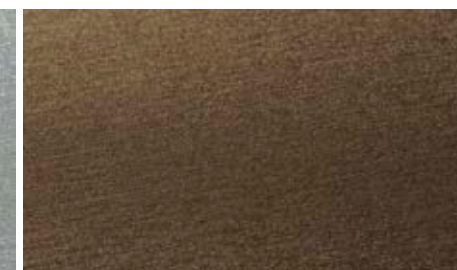


Cloud Lime

wie Stahl



Mighty Silver



Bronzo



Oceanic Blue

Nur im
KLEEMANN Portal erhältlich

Die Farben können aufgrund des Druckverfahrens leicht von den in der Broschüre gezeigten Farben abweichen.

Das Bildmaterial veranschaulicht den detaillierten Teil des jeweiligen Materials und nicht seine Wiedergabe auf der Kabinenoberfläche.



Purity E

Der City 300 ist mit Purity E ausgestattet, einer Kabine, in der Raffinesse auf innovatives Design trifft. Purity E ist in drei markanten Holzähnlich Ausführungen erhältlich, die jeweils über drei einzigartige Gravurmodi (horizontal, vertikal und dicke Linien) verfügen, und bietet neun exklusive Optionen zur Dekoration Ihrer Kabine.

Purity E

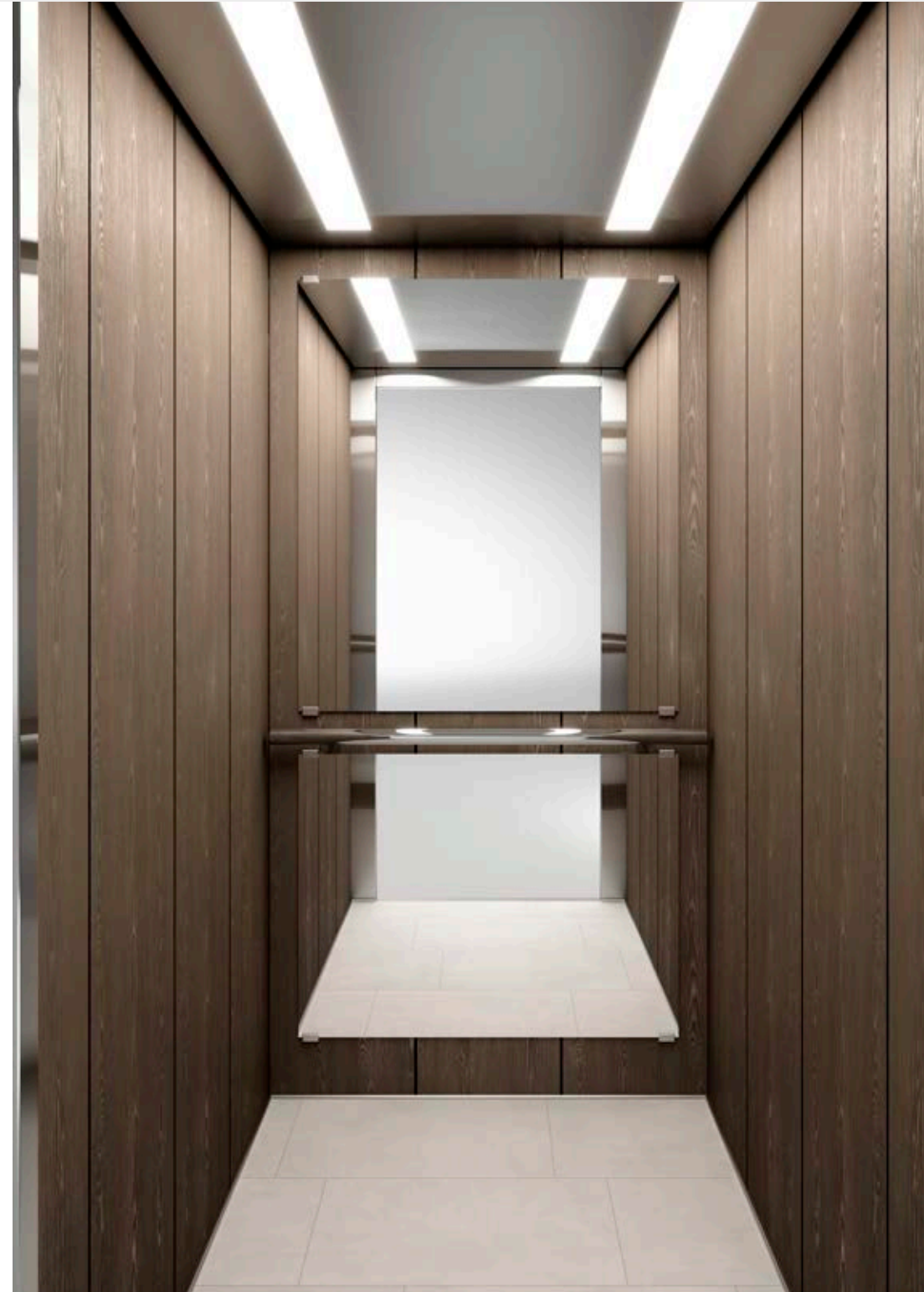
Mit dicken Linien

Wände Holzähnlich Vorion Wood
Decken C10
Bodenbelag aus Vinyl mit Mosaicon
Handlauf K2



Mit vertikalen Linien

Wände Holzähnlich Wood Mark
Decken C13
Bodenbelag aus Vinyl light cement
Handlauf K2

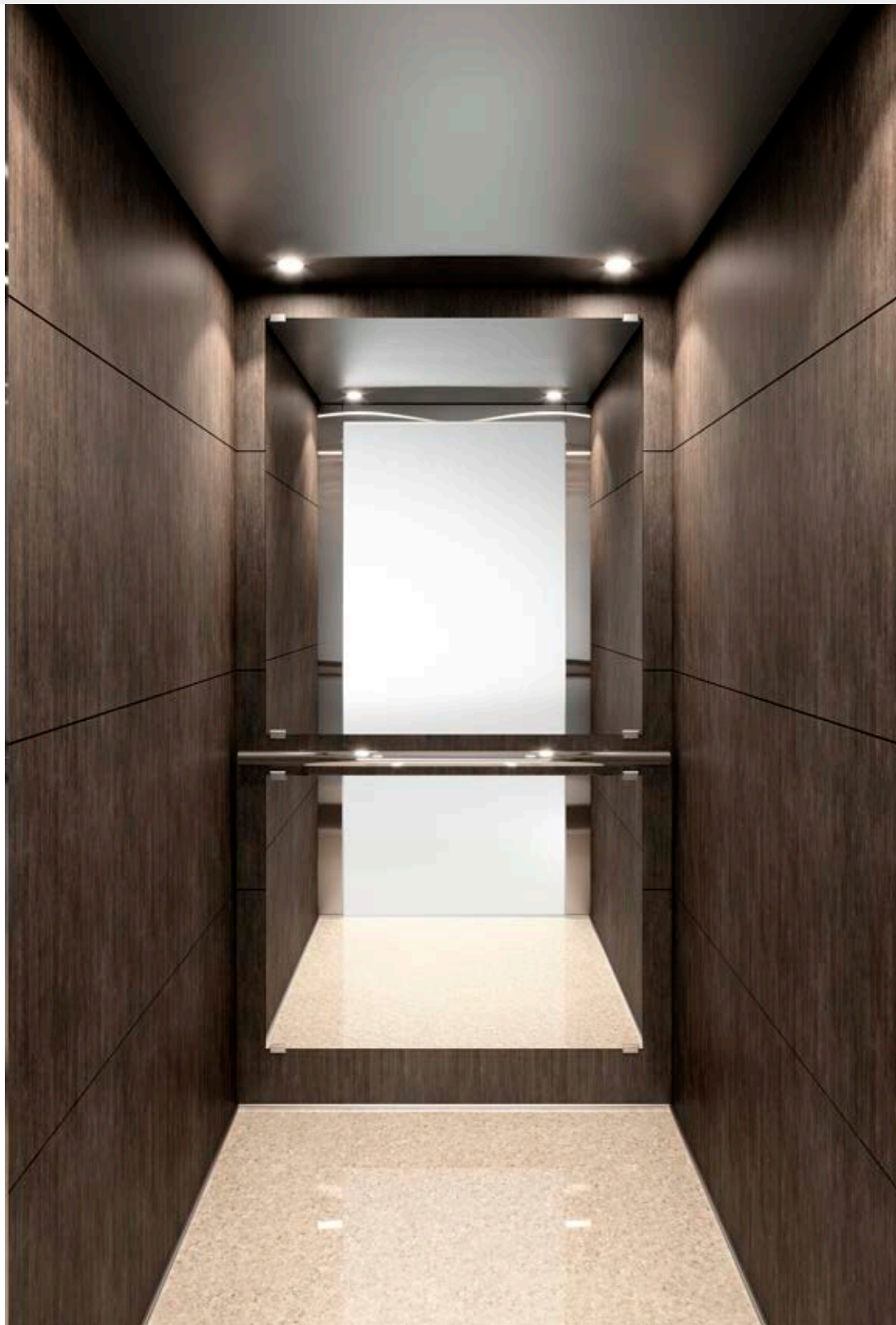




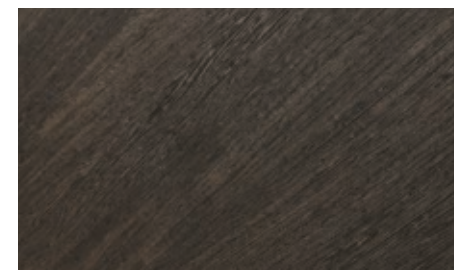
Purity E

Mit horizontalen Linien

Wände Holzähnlich Ecliptic Black
Decken C40
Bodenbelag künstlicher Granit,
regal beige
Handlauf K2



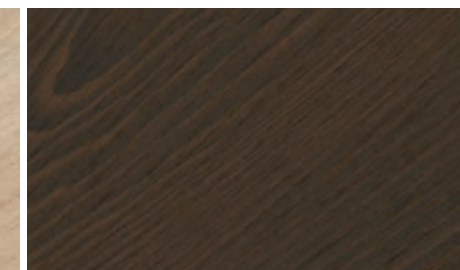
Holzähnlich



Ecliptic Black



Vorion Wood



Wood Mark



Innenraummaterialien

Fußböden

Gummi



6801



6768

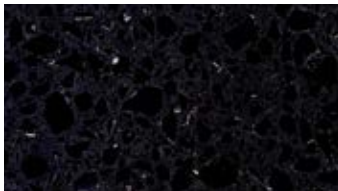


6727

Künstlicher Granit



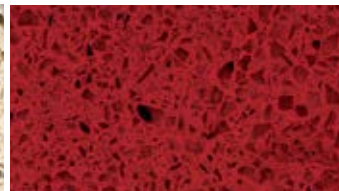
Regal White



Regal Black

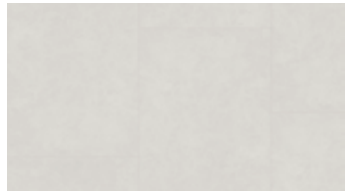


Regal Beige



Regal Red

Vinyl



Light Cement



Concrete Vibe



Oxytone Concrete



Mosaicon



Timber Tone



Black Luxe

Decke

VERFÜGBARE
AUSFÜHRUNGEN
Spiegelpoliert



C10



C11



C12



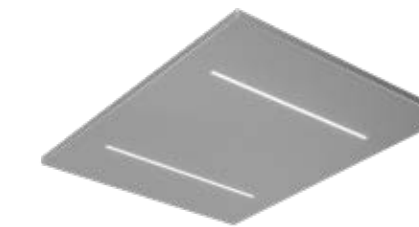
C13



C40



C41



C50

Handläufe

VERFÜGBARE
AUSFÜHRUNGEN
Spiegelpoliert



K2



K3

Gemäß EN81-70

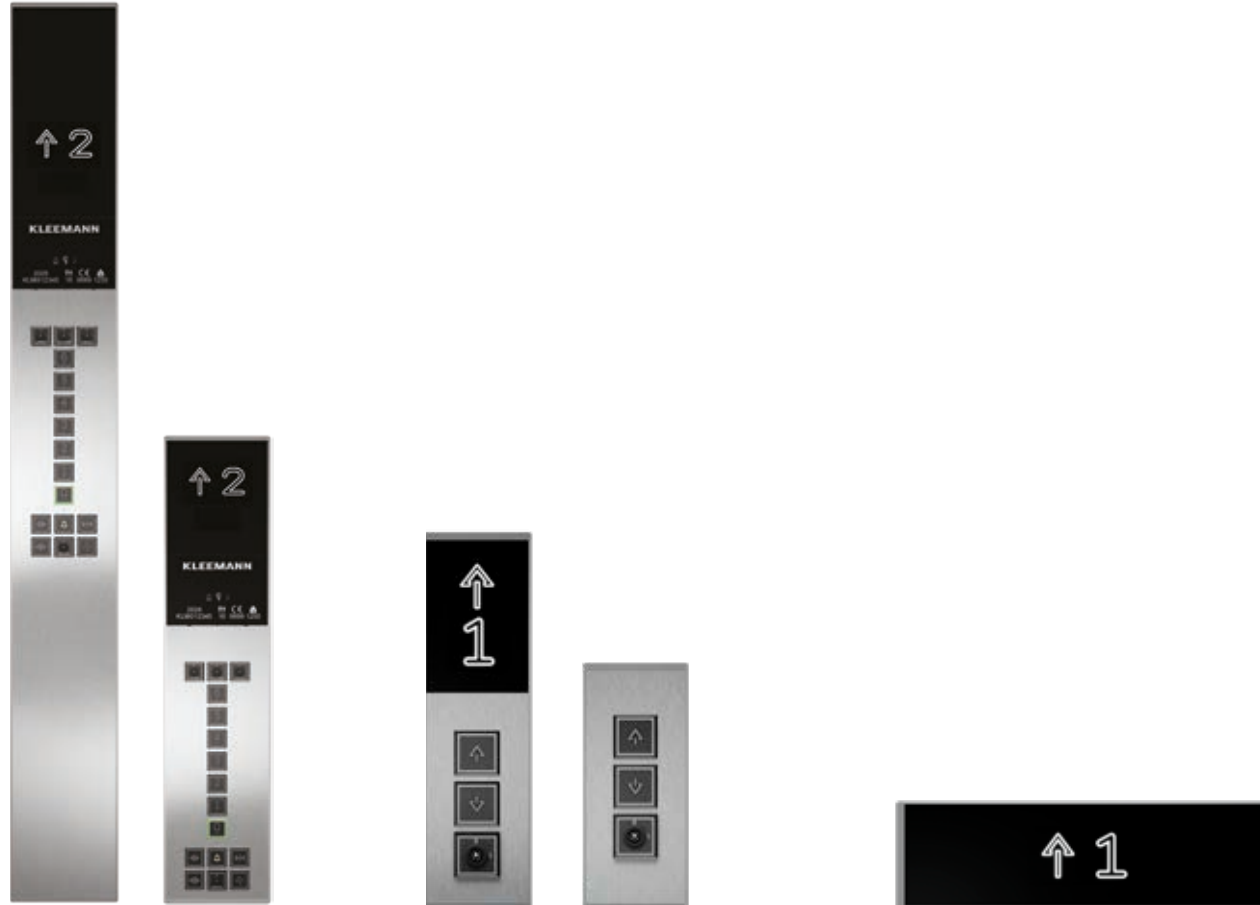


Design-Optionen Bedienfelder & Türen City 300





Aufputz Montage



Kabinentableau

HALO SC600 ABMESSUNGEN
(W) 225 mm x (D) 14 mm x (H) 1900 mm

HALO SC500 ABMESSUNGEN
(W) 225 mm x (D) 14 mm x (H) 1000 mm

Ruftableaus

HALO SL631 ABMESSUNGEN MIT DISPLAY
(W) 95 mm x (D) 14 mm x (H) 335 mm

HALO SL630 ABMESSUNGEN OHNE DISPLAY
(W) 95 mm x (D) 14 mm x (H) 225 mm

Überkopfanzeige

HALO SH600 ABMESSUNGEN
(W) 335 mm x (D) 14 mm x (H) 95 mm

Eigenschaften

- Ultraflaches Design mit 14 mm Tiefe
- Nur kompatibel mit H40Q-Tastern mit weißer Beleuchtung
- KLEEMANN CANopen-Bus-Kommunikation
- Verfügbar mit weißem Dot-Matrix- und TFT-Display
- Schwarzes Glas mit Edelstahl-Satin-Finish
- Durchgehende weiße LED-Beleuchtung an beiden Seiten

Anzeigen



Aufputzmontage

FTL INOX SLIM ABMESSUNGEN
(B) 108 mm x (T) 10 mm x (H) 230 mm

Aufputzmontage

FTHL SLIM ABMESSUNGEN
(B) 230 mm x (T) 10 mm x (H) 108 mm

Kabinentableau

DKC ABMESSUNGEN
(B) 200 mm x (T) 24 mm x (H) 1000 mm

Aufputzmontage

FTL ABMESSUNGEN
(B) 106 mm x (T) 25 mm x (H) 250 mm

Aufputzmontage

FTHL ABMESSUNGEN
(B) 250 mm x (T) 25 mm x (H) 106 mm

Eigenschaften

- Erhältlich mit rotem und blauem Dot Matrix & TFT Display
- Kompatibel mit den Tasten B37Q, B37R & AKC BES ist auch mit den Tasten MT-42, RT-42 erhältlich

Nur im
KLEEMANN Portal erhältlich

Die Farben können aufgrund des Druckverfahrens leicht von den in der Broschüre gezeigten Farben abweichen.

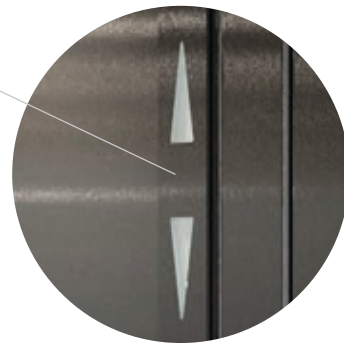
Das Bildmaterial veranschaulicht den detaillierten Teil des jeweiligen Materials und nicht seine Wiedergabe auf der Kabinenoberfläche.



Kabinen Bedienpanels



Unterputzmontage
AKC BES ABMESSUNGEN
(B) 200 mm x (H) 1900 mm



Unterputzmontage
NEXT DIRECTION ARROWS



Unterputzmontage
AKL ABMESSUNGEN
(B) 85 mm x (H) 265 mm



Unterputzmontage
P95-902 ABMESSUNGEN
(B) 230 mm x (T) 20 mm x (H) 92 mm

Taster



B37Q
ABMESSUNGEN
(B) 37 mm x (H) 37 mm



MT42
ABMESSUNGEN
(B) 39 mm x (H) 39 mm



MT42 gemäß EN81-70
ABMESSUNGEN
(B) 39 mm x (H) 39 mm



H40Q
ABMESSUNGEN
(W) 40 mm x (H) 40 mm



B37R
ABMESSUNGEN
ø 30 mm



RT42
ABMESSUNGEN
ø 30 mm



RT42 gemäß EN81-70
ABMESSUNGEN
ø 30 mm

Türrahmen



Türrahmen AKL001
Türrahmenlösung
ohne Display



Türrahmen AKL101
Türrahmenlösung
mit Display

Nur im
KLEEMANN Portal erhältlich

Die Farben können aufgrund des
Druckverfahrens leicht von den in der
Broschüre gezeigten Farben abweichen.

Das Bildmaterial veranschaulicht den detaillierten
Teil des jeweiligen Materials und nicht seine
Wiedergabe auf der Kabinenoberfläche.



Türen



Automatisch seitliche
Öffnung

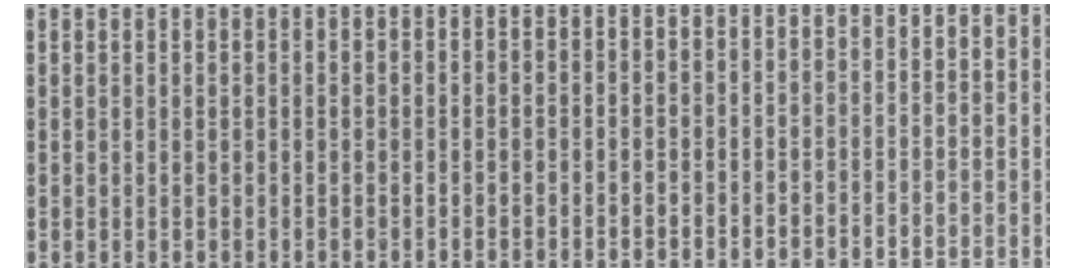


Automatisch zentrale
Öffnung

Edelstahl



Satin 441 oder 304



Leinen

Farbe



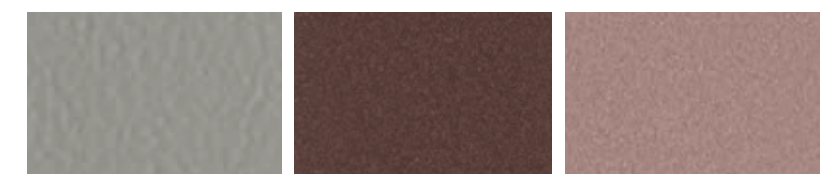
Liquid Pencil Pale Code Abstract Light Reflex Grey



White Utopia Grey Flux Deep Space Radical Black



Skylight White Grizo Fiction Gold Eclectic Bronze



Silvertone Flashy Warm Copper Swift

Nur im
KLEEMANN Portal erhältlich

Die Farben können aufgrund des
Druckverfahrens leicht von den in der
Broschüre gezeigten Farben abweichen.

Das Bildmaterial veranschaulicht den detaillierten
Teil des jeweiligen Materials und nicht seine
Wiedergabe auf der Kabinenoberfläche.



Hauptmerkmale & Planungsdaten City 300

Produktdatenblatt

● Standard ○ Optional

Aufzugsfunktionen	City 300
Ausführung	
Erweitertes Öffnen der Tür	○
Vollbelastung	●
40/10 Türen (gewerbliche Nutzung)	●
Verstärkter Türmechanismus	○
Neunivellierung	●
Parkebene im Hauptgeschoss	○
Fernbedienung (KLEEMANN Live)	●
Energiesparend	
Energiesparende LED-Beleuchtung	●
Standby-Modus	○
LSHF-Verdrahtung	○
Ölsammelbasis (Bassins)	○
Überlastung der Drahtseile	○
Sicherheit & Vorschriften	
Sicherheitsleiste in voller Höhe (Lichtvorhang)	●
Notfallbeleuchtung	●
Automatische Evakuierung	○
Zwei-/Drei-Wege-Gegensprechanlage	●
Brandschutztüren EI 20	●
EN 81-20	●
EN 81-28, Notrufsystem	●
EN 81-70, Zugänglichkeit zu Aufzügen	○
EN 81-73, Evakuierung im Brandfall	○

Aufzugsfunktionen	City 300
Zugänglichkeit & Komfort	
Taste zum Öffnen der Tür	●
Taste zum Schließen der Tür	○
Induktionsschleife für hörgeschädigte Fahrgäste	○
Akustische Etagenansage	○
Runder grüner Rahmen an dem Taster in der Hauptetage	○
Außer Betrieb Schlüsselschalter	○
Vorzugsfahrt (über Schlüsselschalter)	○
Kabinenventilator	○
Luftfilter für Aufzüge	○
Schacht & Etagen	
Ankerschiene	○
Portale	○
Füllelemente	○
Steuerung im Türrahmen - Im obersten Stockwerk	○
Steuerung im Türrahmen - Im zweiten bis obersten Stockwerk	○
Digital & Elektronik	
Steuerung Handterminal	○
CCTV-Kabel	○
Installation & Wartung	
Leitfaden Werkzeugausrichtung	○
Führungsjustierwerkzeug	○
Motorantriebssystem	○

Planungsdaten

Schachtlayout

SK Schachtkopfhöhe

SG Schachtgrube

KH Kabinenhöhe

TH Türhöhe

FH Förderhöhe

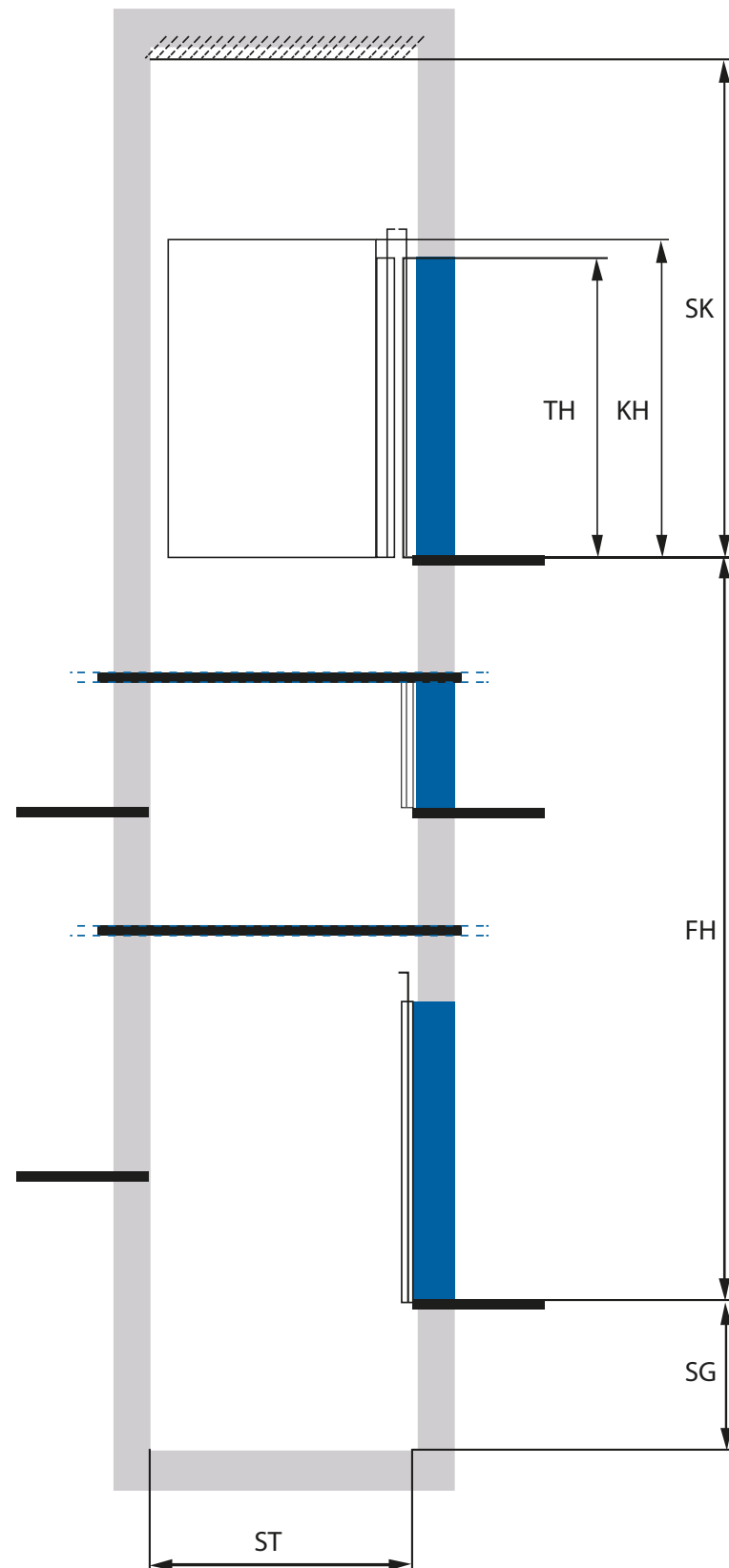
SK 3300/3400/3500 mm

SG Standard von 900 mm

KH 2100/2200/2300 mm

TH 2000/2100/2200 mm

FH Maximum 45000 mm



Tür-Optionen

SB Schachtbreite

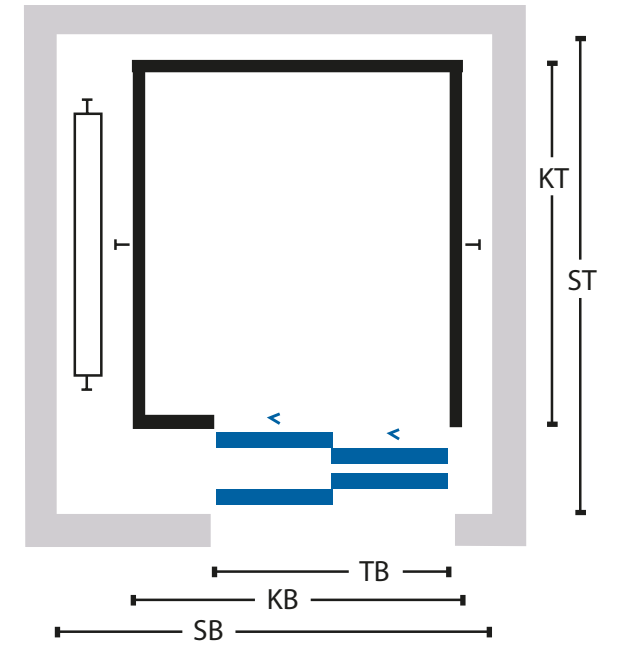
TB Türöffnung

KB Kabinenbreite

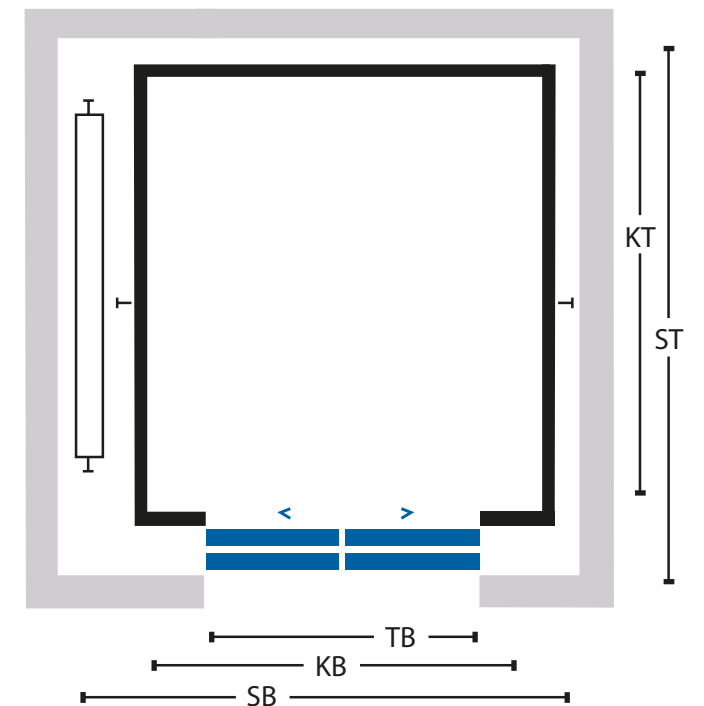
KT Kabinentiefe

ST Schachttiefe

2P-Seite



2P-Zentral



Planungsdaten

GRUNDLEGENDE INFORMATIONEN			KABINEN INFO		TÜREN INFO			SCHACHT-INFO		
Nennlast	Passagiere	Geschwindigkeit	Kabinenmaße (BxT) (nur Vordereingang)	Kabinenhöhe	Türtyp	Türöffnung	Türhöhe	Schachtmaße (BxT) (nur Vordereingang)	Schachtgrube	Schachtkopfhöhe
kg	No	m/s	mm	mm		mm	mm	mm	mm	mm
320	4	1	800 x 1100	2100/2200/2300	2P-Seite*	650	2000/2100/2200	1250 x 1450	900	3300/3400/3500
320	4	1	800 x 1100	2100/2200/2300	2P-Seite*	700	2000/2100/2200	1300 x 1450	900	3300/3400/3500
320	4	1.6	800 x 1100	2100/2200/2300	2P-Seite*	650	2000/2100/2200	1250 x 1450	1030	3500/3600/3700
320	4	1.6	800 x 1100	2100/2200/2300	2P-Seite*	700	2000/2100/2200	1300 x 1450	1030	3500/3600/3700
400	5	1	800 x 1200	2100/2200/2300	2P-Seite*	650	2000/2100/2200	1250 x 1550	900	3300/3400/3500
400	5	1	800 x 1200	2100/2200/2300	2P-Seite*	700	2000/2100/2200	1300 x 1550	900	3300/3400/3500
400	5	1.6	800 x 1200	2100/2200/2300	2P-Seite*	650	2000/2100/2200	1250 x 1550	1030	3500/3600/3700
400	5	1.6	800 x 1200	2100/2200/2300	2P-Seite*	700	2000/2100/2200	1300 x 1550	1030	3500/3600/3700
450	6	1	1000 x 1250	2100/2200/2300	2P-Seite*	800	2000/2100/2200	1450 x 1600	900	3300/3400/3500
450	6	1	1000 x 1300	2100/2200/2300	2P-Seite*	800	2000/2100/2200	1450 x 1650	900	3300/3400/3500
450	6	1.6	1000 x 1250	2100/2200/2300	2P-Seite*	800	2000/2100/2200	1450 x 1600	1030	3500/3600/3700
450	6	1.6	1000 x 1300	2100/2200/2300	2P-Seite*	800	2000/2100/2200	1450 x 1650	1030	3500/3600/3700
630	8	1	1100 x 1400	2100/2200/2300	2P-Seite*	850	2000/2100/2200	1550 x 1750	900	3300/3400/3500
630	8	1	1100 x 1400	2100/2200/2300	2P-Seite*	900	2000/2100/2200	1600 x 1750	900	3300/3400/3500
630	8	1.6	1100 x 1400	2100/2200/2300	2P-Seite*	850	2000/2100/2200	1550 x 1750	1030	3500/3600/3700
630	8	1.6	1100 x 1400	2100/2200/2300	2P-Seite*	900	2000/2100/2200	1600 x 1750	1030	3500/3600/3700
675	9	1	1150 x 1400	2100/2200/2300	2P-Seite*	900	2000/2100/2200	1600 x 1750	950	3300/3400/3500
675	9	1.6	1150 x 1400	2100/2200/2300	2P-Seite*	900	2000/2100/2200	1600 x 1750	1030	3500/3600/3700
800	10	1	1350 x 1400	2100/2200/2300	2P-Seite*	1000	2000/2100/2200	1800 x 1750	950	3300/3400/3500
800	10	1.6	1350 x 1400	2100/2200/2300	2P-Seite*	1000	2000/2100/2200	1800 x 1750	1030	3500/3600/3700
1000	13/14	1	1100 x 2100	2100/2200/2300	2P-Seite*	850	2000/2100/2200	1550 x 2450	950	3300/3400/3500
1000	13/14	1	1100 x 2100	2100/2200/2300	2P-Seite*	900	2000/2100/2200	1600 x 2450	950	3300/3400/3500
1000	13/14	1	1400 x 1600	2100/2200/2300	2P-Seite*	1000	2000/2100/2200	1900 x 1950	950	3300/3400/3500
1000	13/14	1.6	1100 x 2100	2100/2200/2300	2P-Seite*	850	2000/2100/2200	1550 x 2450	1030	3500/3600/3700
1000	13/14	1.6	1100 x 2100	2100/2200/2300	2P-Seite*	900	2000/2100/2200	1600 x 2450	1030	3500/3600/3700
1000	13/14	1.6	1400 x 1600	2100/2200/2300	2P-Seite*	1000	2000/2100/2200	1900 x 1950	1030	3500/3600/3700

2P-Seite* = seitliche Öffnung

*2P-Central = zentrale Öffnung ist ebenfalls verfügbar. Alle möglichen Optionen und Kombinationen finden Sie im KLEEMANN Portal.

KLEEMANN ist weltweit in über 100 Ländern vertreten und verfügt über lokale Präsenz auf den Schwerpunktmärkten. Das Unternehmen beobachtet ständig die weltweiten Markttrends und setzt seine Innovationen, sein Wachstum, seine Entwicklung und seine Verbesserungen fort, bleibt dabei aber stets seinem universellen Charakter treu.



KLEEMANN
Your 1st Choice in Lifts

KLEEMANN HELLAS SA
Kilkis Industrial Area
PF 25, Kilkis, 611 00 - Griechenland
G.E.M.I. 14486435000

Die Farben können aufgrund des Druckverfahrens leicht von den in der Broschüre gezeigten Farben abweichen. Das Bildmaterial veranschaulicht den detaillierten Teil des jeweiligen Materials und nicht seine Wiedergabe auf der Kabinenoberfläche.

Obwohl alle Anstrengungen unternommen wurden, um die Richtigkeit der Informationen zu gewährleisten, übernimmt KLEEMANN keine Verantwortung für typografische Fehler oder Auslassungen.