

Design & Materialien





Design und Technik sind in jedem ineinander verflochten KLEEMANN-Projekt. Die Sammlung von Texturen und hier vorgestellten Materialien für die Kabinengestaltung, Angebote, sind es kreative Werkzeuge für Lösungen von ästhetischer Exzellenz die alle Engineering-Voraussetzungen abdecken und sich der Europäische Norm EN81-20 anpassen.



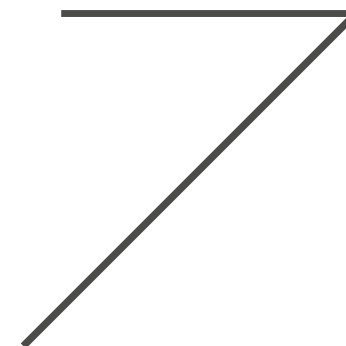
Wir gestalten
Passagier Erfahrungen



Kreativität

Design muss die Realität integrieren, das Morgen vorhersehen und ein gehobenes Benutzererlebnis schaffen. Anstatt an einen Aufzug als einen sich bewegenden Kasten zu denken, sehen wir ihn als einen aktiven sozialen Raum in einem Gebäude, der von Menschen genutzt und gelebt wird.

Der Industriedesigner Andreas Zapatinas trat 2007 den kreativen Kräften von KLEEMANN bei und es wurden neue technische und ästhetische Lösungen erforscht. Seitdem hat das erfahrene KLEEMANN Designteam auf diesen grundlegenden Ideen aufgebaut und KLEEMANN Aufzüge auf die nächste Stufe gebracht.





Designmöglichkeiten Kabinen





Purity

Die Purity-Kabine, der Neuzugang im Standardsortiment, kombiniert **eine verbesserte Konstruktion und Materialaufwertung** mit gleichzeitiger Reduzierung von Kosten und Installationszeit und schafft so die ideale Lösung für Ihr Projekt! **Einfache Installation von der Innenseite der Kabine aus**, minimalistisches Design **ohne sichtbare Schrauben** und eine **neue Verpackung**, die die Installationszeit minimiert, sind nur einige der Vorteile, die Purity zu einer hochwertigen Kabine machen.

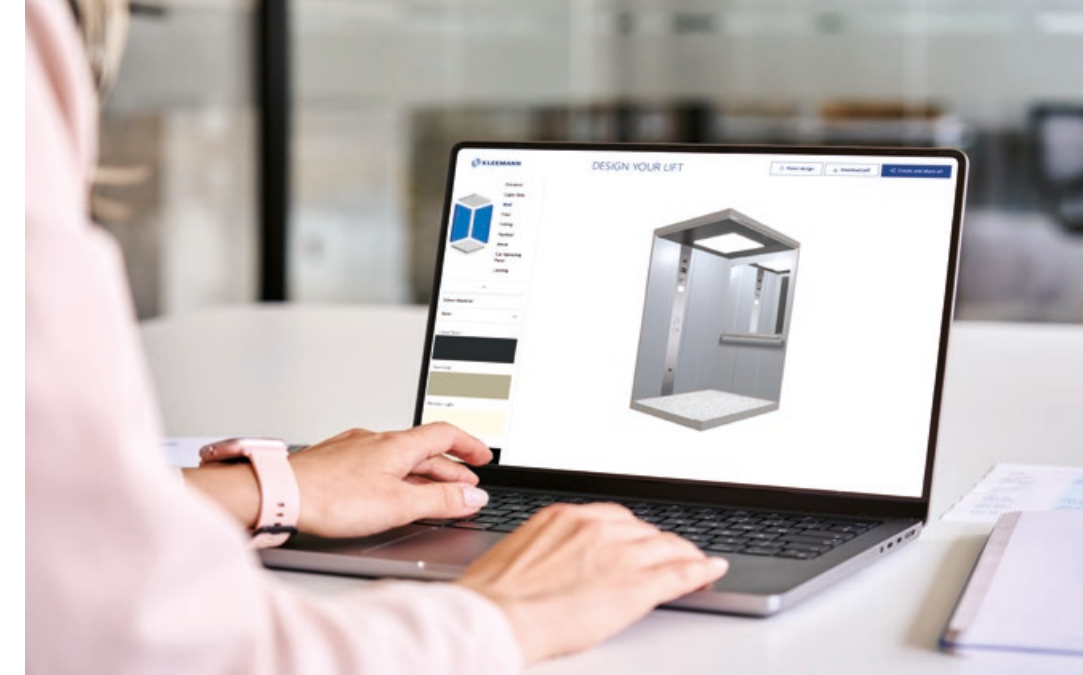
Vorteile

- Reduzierung der Installationszeit um 20%
- Kostenreduzierung durch optimierte Konstruktion
- Verbesserungen in Ästhetik

Optimierte Konstruktion

- Keine Öffnungen & Rundungen an den Seitenwänden
- Neue Decke mit LED-Panel
- Neues Design für einfachen Austausch der Beleuchtung
- Keine sichtbaren Schrauben an Decke, Kabinentableaus und Schwelle
- Neue Verpackung
- Gleicher Aufbau für alle Bausätze
- Reduzierung der Gesamtdeckenhöhe

Design your Lift



Erstellen und visualisieren Sie in Echtzeit das Aussehen und die Atmosphäre der Kabine genau so, wie Sie es in Ihr Konzeptdesign integrieren möchten – mit KLEEMANN **Design your Lift**.

KLEEMANN **Design your Lift** ist ein innovatives Tool, das Ihre Entwürfe mit 3D-Modellierung zum Leben erweckt. Kombinieren Sie Materialien aus einer Vielzahl von Optionen wie Wänden, Decken und Böden. Betrachten Sie Ihre Kreation und teilen oder laden Sie sie schnell und mühelos herunter!

Design your Lift in 3 einfachen Schritten

Schritt 1

Besuchen Sie www.designyourlift.com

Schritt 2

Wählen Sie Materialien aus dem vollständigen Sortiment für Purity-Kabinen

Schritt 3

Laden Sie Ihr persönliches Kabinendesign herunter oder teilen Sie es





Purity S

mit Edelstahl

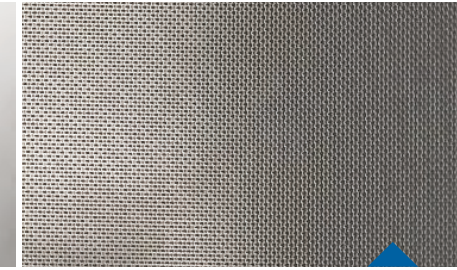
Wand Edelstahl Leinen
Fußboden Rubber 6801
Handlauf K2
Decke C10



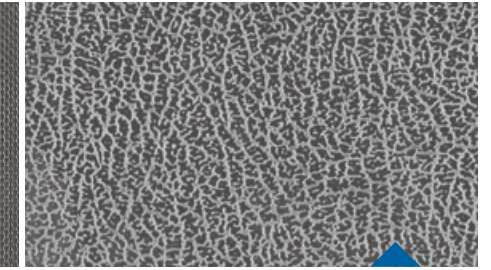
Wände Edelstahl



Mirror



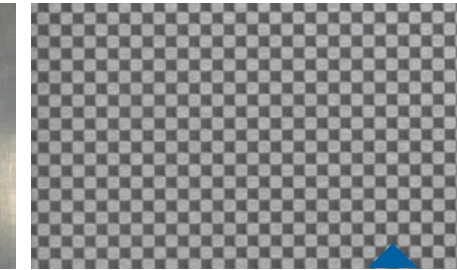
Leinen



12LG



Satin



Checks

► Auch erhältlich im
KLEEMANN Portal

Die Farben können aufgrund der
Einschränkungen des Druckverfahrens
geringfügig von den im Handbuch
gezeigten abweichen.

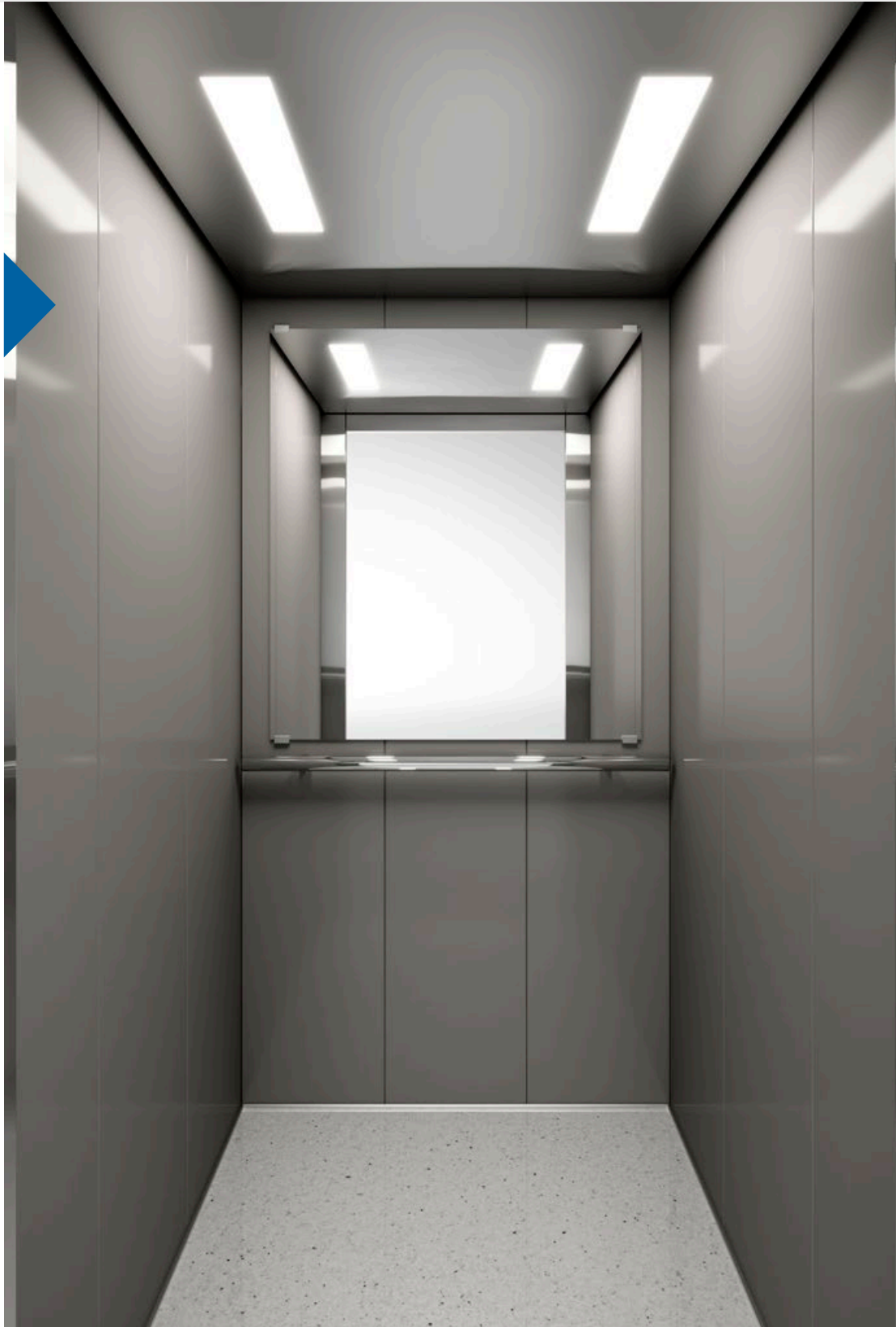
Bilder der Materialien veranschaulichen
detaillierter Teil jedes Materials und
nicht seine Wiedergabe auf der
Kabinenoberfläche.



Purity S

mit Kunststoffbe- schichtung

Wand Platalblech F12PPS
Fußboden Kunstgranit
Regal White
Handlauf K2
Decke C12



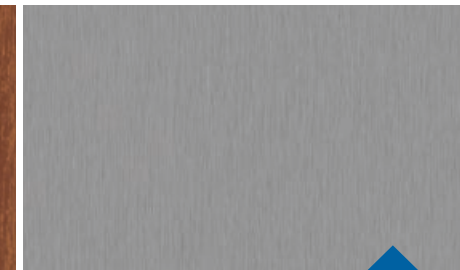
Wände Kunststoffbeschichtung



A67 SMA

A90 GTA

PPS13



PPS93

F12PPS

N19SA

► Auch erhältlich im
KLEEMANN Portal

Die Farben können aufgrund der
Einschränkungen des Druckverfahrens
geringfügig von den im Handbuch
gezeigten abweichen.

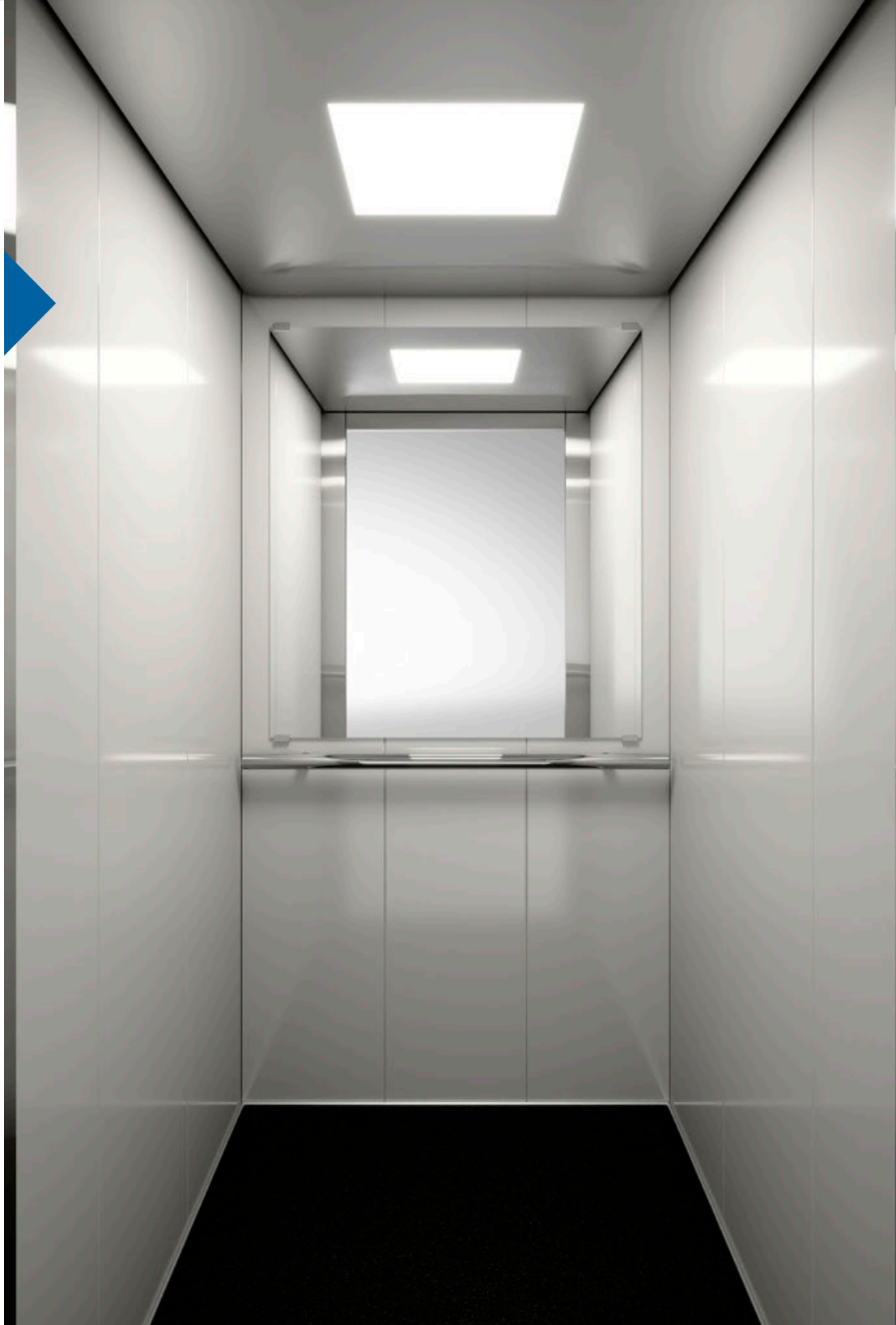
Bilder der Materialien veranschaulichen
detaillierter Teil jedes Materials und
nicht seine Wiedergabe auf der
Kabinenoberfläche.



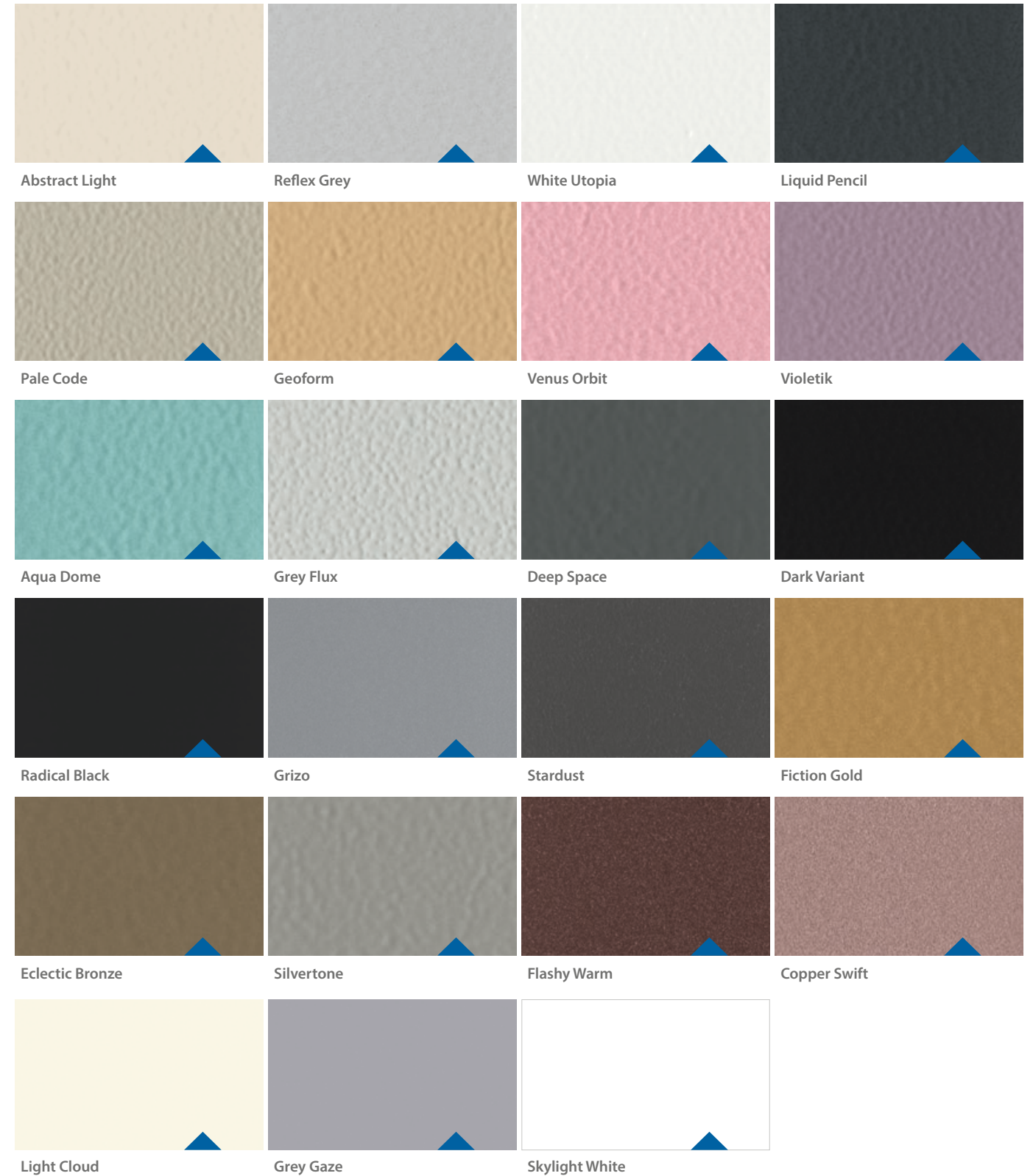
Purity S

mit Farbe

Wand Fabre White Utopia
Fußboden Gummi 6801
Handlauf K3
Decke C11



Wände Farbe



▶ Auch erhältlich im
KLEEMANN Portal

Die Farben können aufgrund der
Einschränkungen des Druckverfahrens
geringfügig von den im Handbuch
gezeigten abweichen.

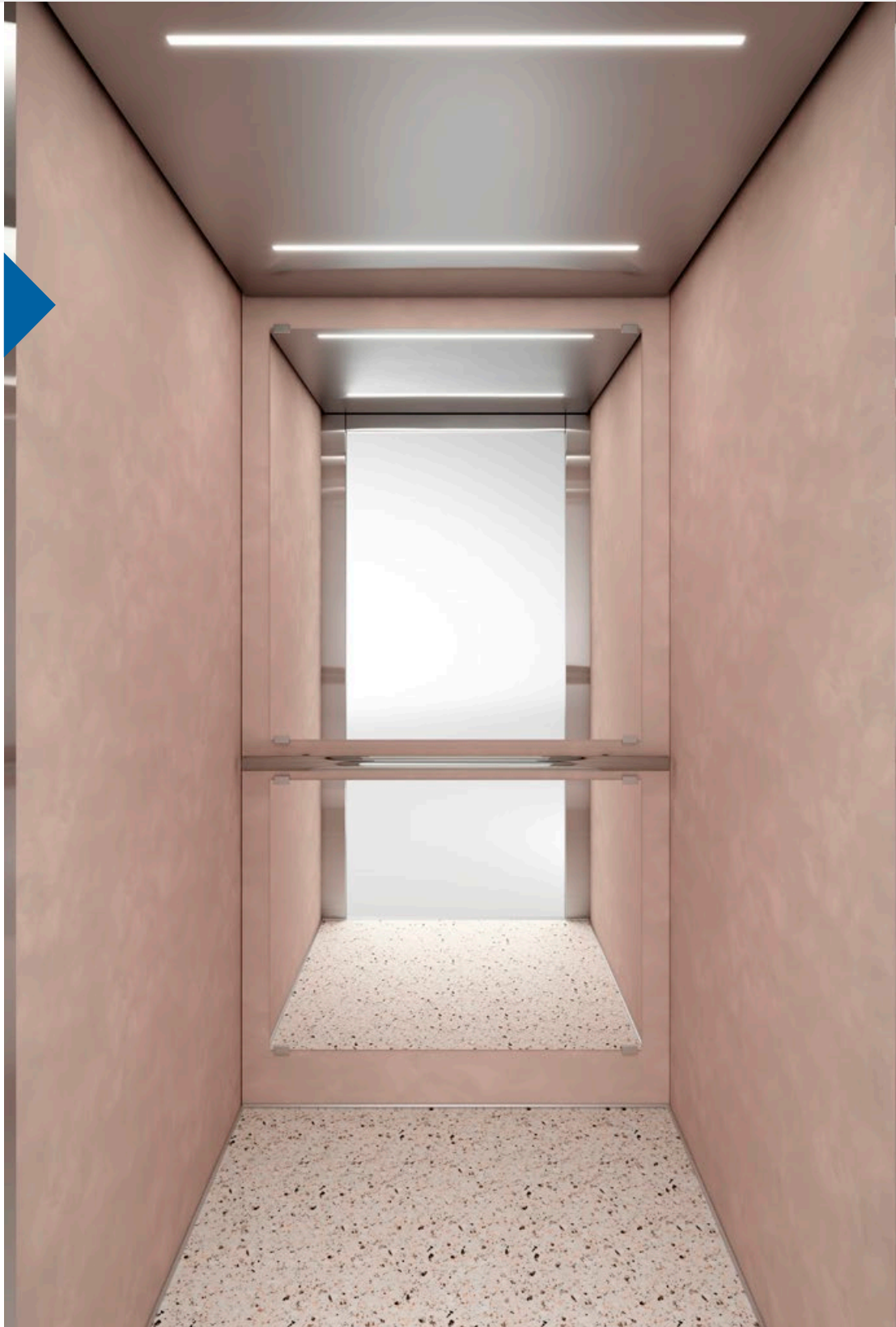
Bilder der Materialien veranschaulichen
detaillierter Teil jedes Materials und
nicht seine Wiedergabe auf der
Kabinenoberfläche.



Purity C

mit Verkleidungen

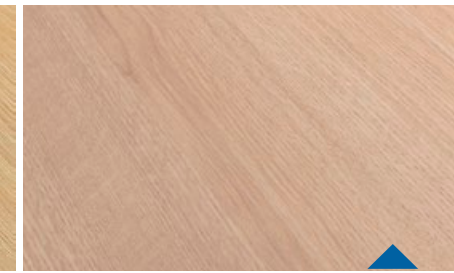
Wand Wie Beton Blush Box
Fußboden Vinyl Mosaicon
Handlauf K2
Decke C50



Wände Wie Holz



Timber Variant



Smooth Sand

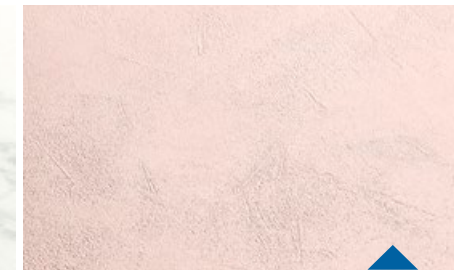


Hacienda Wood

Wie Beton



Carrara Frost



Blush Box



Lime Light

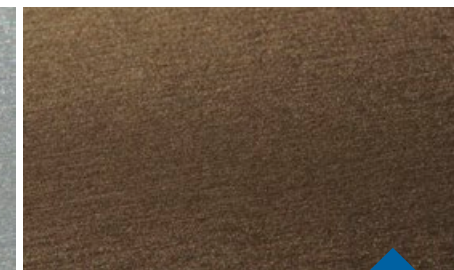


Cloud Lime

Wie einfarbiger Stahl



Mighty Silver



Bronzo



Oceanic Blue

Also available at
[KLEEMANN Portal](#)

Die Farben können aufgrund der Einschränkungen des Druckverfahrens geringfügig von den im Handbuch gezeigten abweichen.

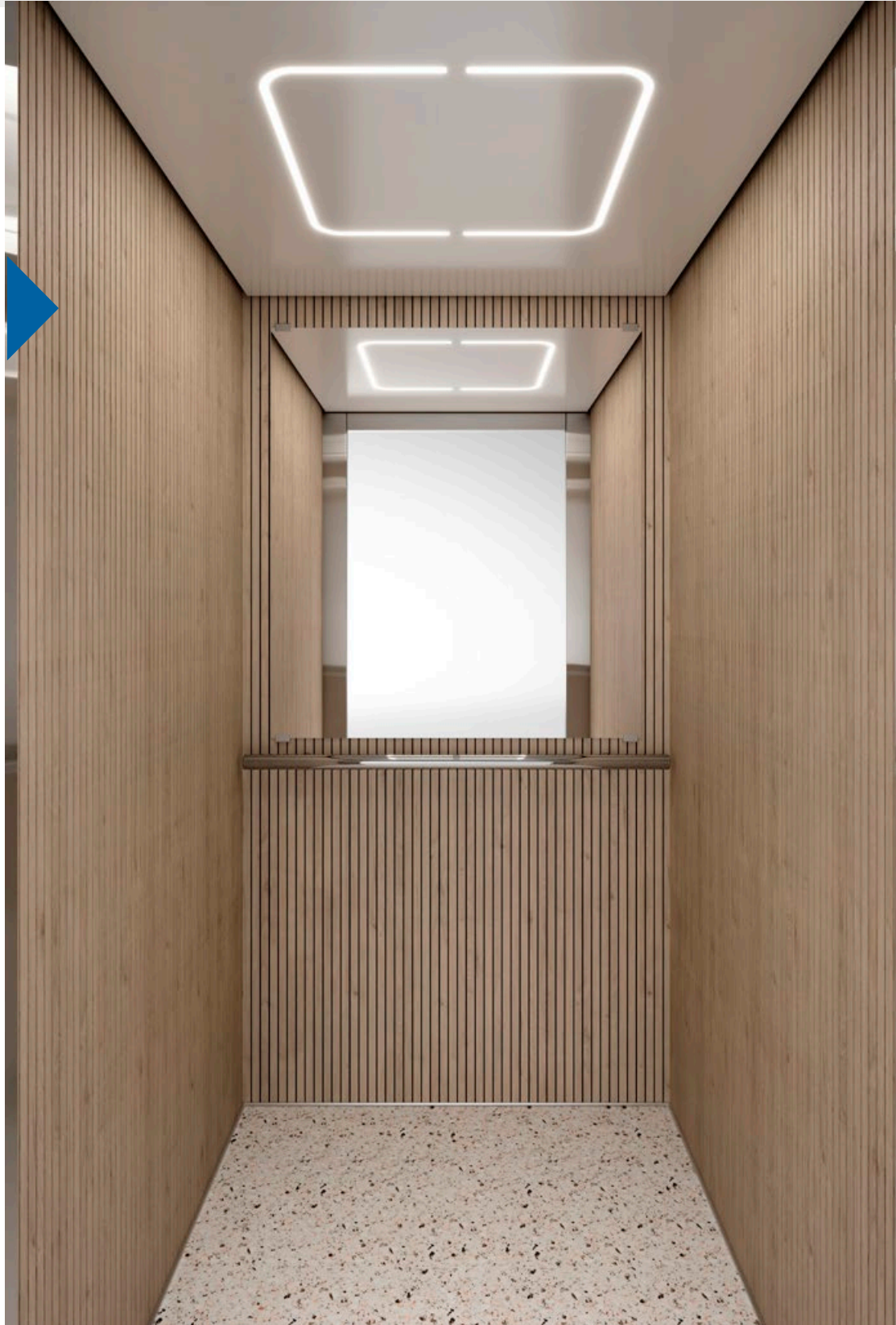
Bilder der Materialien veranschaulichen detaillierter Teil jedes Materials und nicht seine Wiedergabe auf der Kabinenoberfläche.



Purity E

mit dicken Linien

Wand Wie Holz Vorion Wood
Fußboden Vinyl Mosaicon
Handlauf K2
Decke C51



Purity E

mit vertikalen Linien

Wand Wie Holz Wood Mark
Fußboden Vinyl Light Cement
Handlauf K2
Decke C13

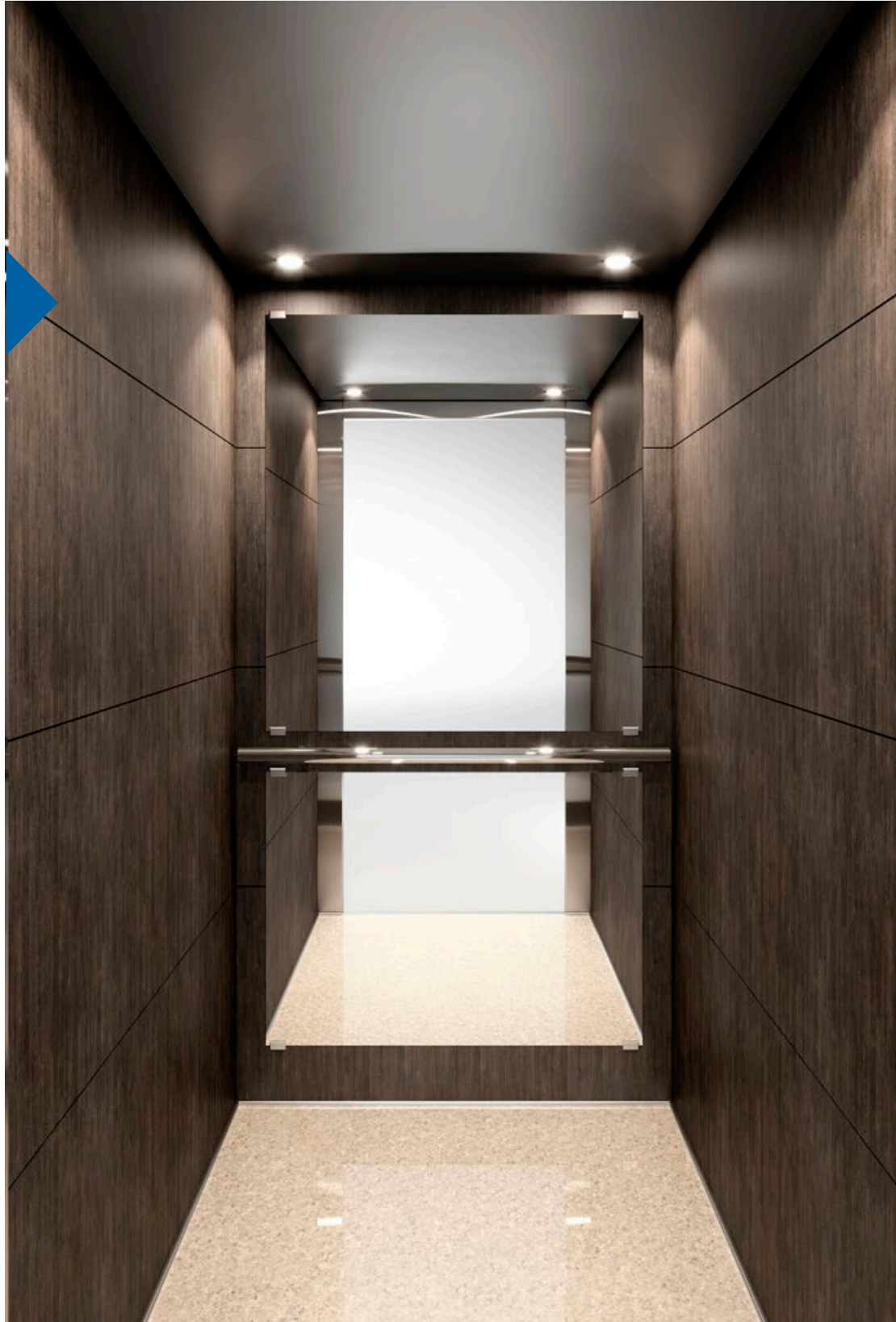




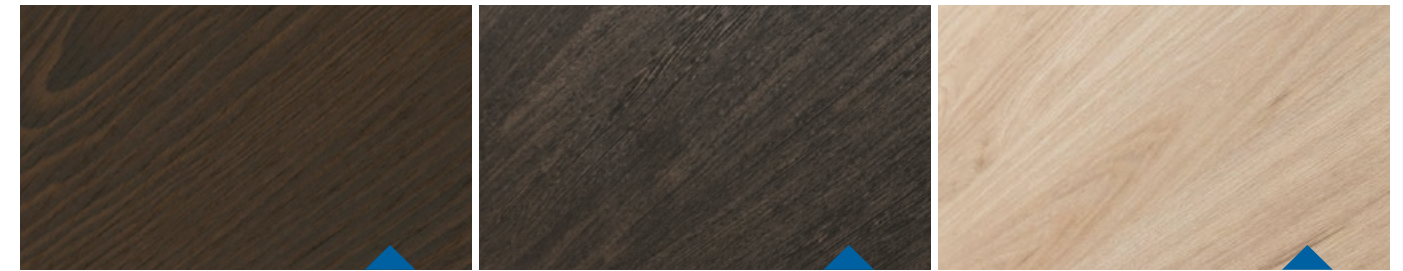
Purity E

mit horizontalen
Linien

Wand Wie Holz Ecliptic Black
Fußboden Kunstgranit
Regal Beige
Handlauf K2
Decke C40



Wände
Wie Holz



Wood Mark

Ecliptic Black

Vorion Wood

▶ Auch erhältlich im
KLEEMANN Portal

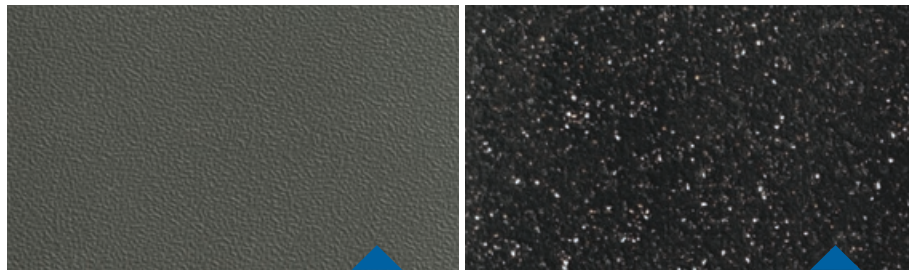
Die Farben können aufgrund der
Einschränkungen des Druckverfahrens
geringfügig von den im Handbuch
gezeigten abweichen.

Bilder der Materialien veranschaulichen
detaillierter Teil jedes Materials und
nicht seine Wiedergabe auf der
Kabinenoberfläche.



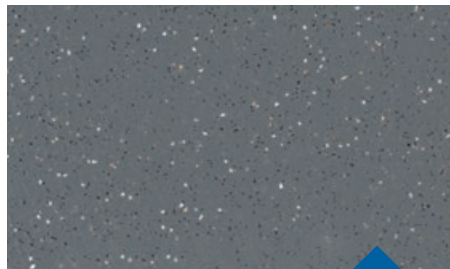
Purity Innenmaterialien

Fußboden Gummi



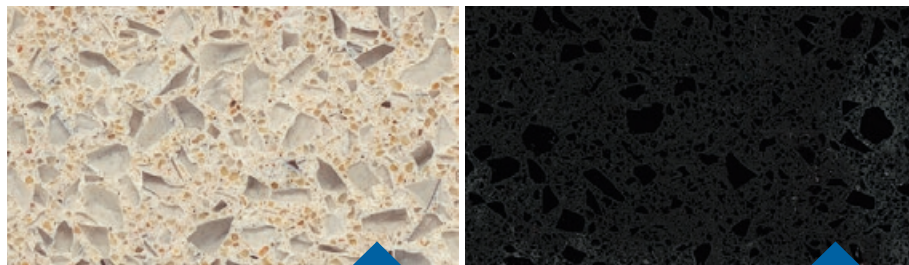
6727

6801



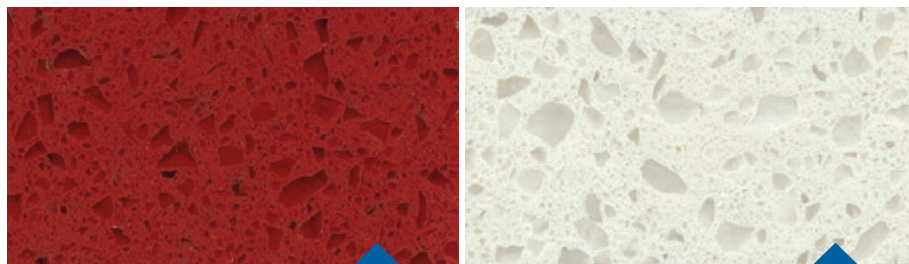
6768

Kunstgranit



Regal Beige

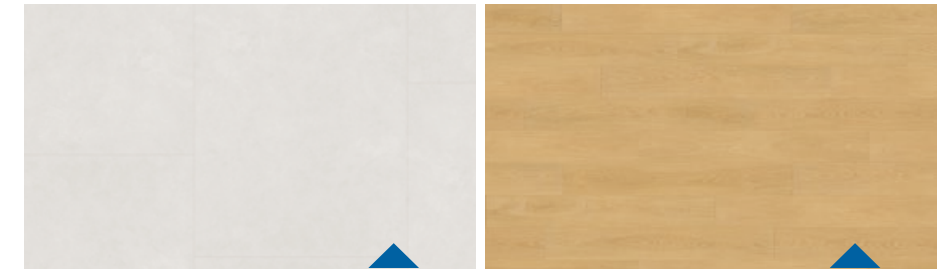
Regal Black



Regal Red

Regal White

Vinyl



Light Cement

Timber Tone



Mosaicon

Oxytone Concrete



Concrete Vibe

Black Luxe

Handläufe



K2

VERFÜGBARE
AUSFÜHRUNGEN

Mirror
Gold Satin



K3 Gemäß EN81-70

VERFÜGBARE
AUSFÜHRUNGEN

Mirror



K6

VERFÜGBARE
AUSFÜHRUNGEN

Mirror

► Auch erhältlich im
KLEEMANN Portal

Die Farben können aufgrund der Einschränkungen des Druckverfahrens geringfügig von den im Handbuch gezeigten abweichen.

Bilder der Materialien veranschaulichen detaillierter Teil jedes Materials und nicht seine Wiedergabe auf der Kabinenoberfläche.

Decken

VERFÜGBARE AUSFÜHRUNGEN

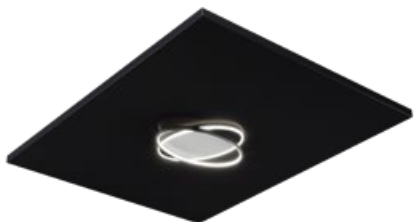
Satin
Mirror
Farbe



C10



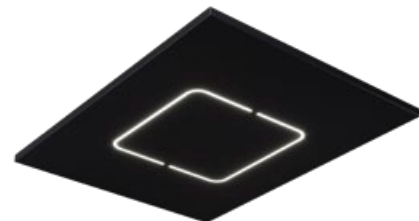
C12



C30



C41



C51



C60



C11



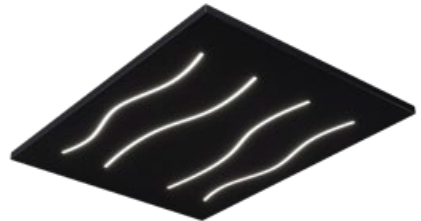
C13



C40



C50



C52

Verfügbar für Purity-Kabinen.
Für andere Kabinentypen kontaktieren
Sie bitte Ihren Vertriebsmitarbeiter.





Das KLEEMANN-Sortiment ist breit und vielseitig und bietet Kabinenlösungen, die anpassbar sind und in Rekordzeit geliefert werden können. Die Kollektion umfasst Kabinen, die an die Designspezifikationen des Projekts anpassbar sind und sich ideal für Wohn-, Gewerbe- oder öffentliche Gebäude eignen.

Die vielfältige Auswahl an Materialien, die zur Auswahl angeboten werden, kann das Design der Kabine an das Ambiente und die Nutzung des Gebäudes anpassen. Mehrere Optionen für Wände, Böden und Decken bieten kreative Freiheit, um verschiedene ästhetische Stiltypen zusammenzustellen.





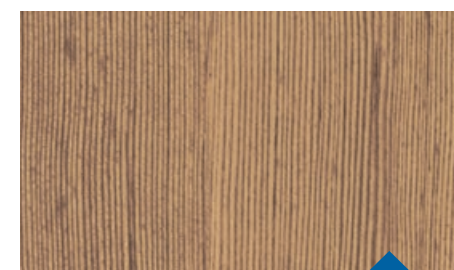
A310

A310 Kabine ist eine der beliebtesten Optionen für eine praktische, aber elegante Aufzugslösung. Kombinieren Sie mehrere Design-Tools, erstellen Sie eine Kabine nach Ihren eigenen Design-Spezifikationen und profitieren Sie von einer breiten Palette an Laminatwänden, Boden- und Deckenoptionen. Diese Kabine ist eine gute Wahl für Wohnzwecke und Privatwohnungen und bietet eine vielseitige und kostengünstige Lösung.

Wand HP Laminate AB 387
Fußboden Gummi 6727
Handlauf K2
Decke O3



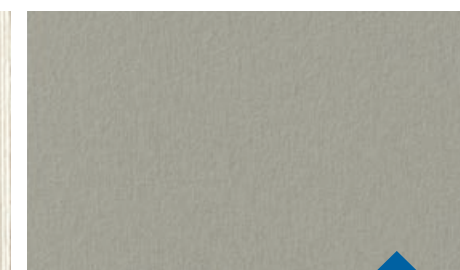
Wände HP Laminate



AB 387



AB 659



DU 8110

► Auch erhältlich im
KLEEMANN Portal

Die Farben können aufgrund der Einschränkungen des Druckverfahrens geringfügig von den im Handbuch gezeigten abweichen.

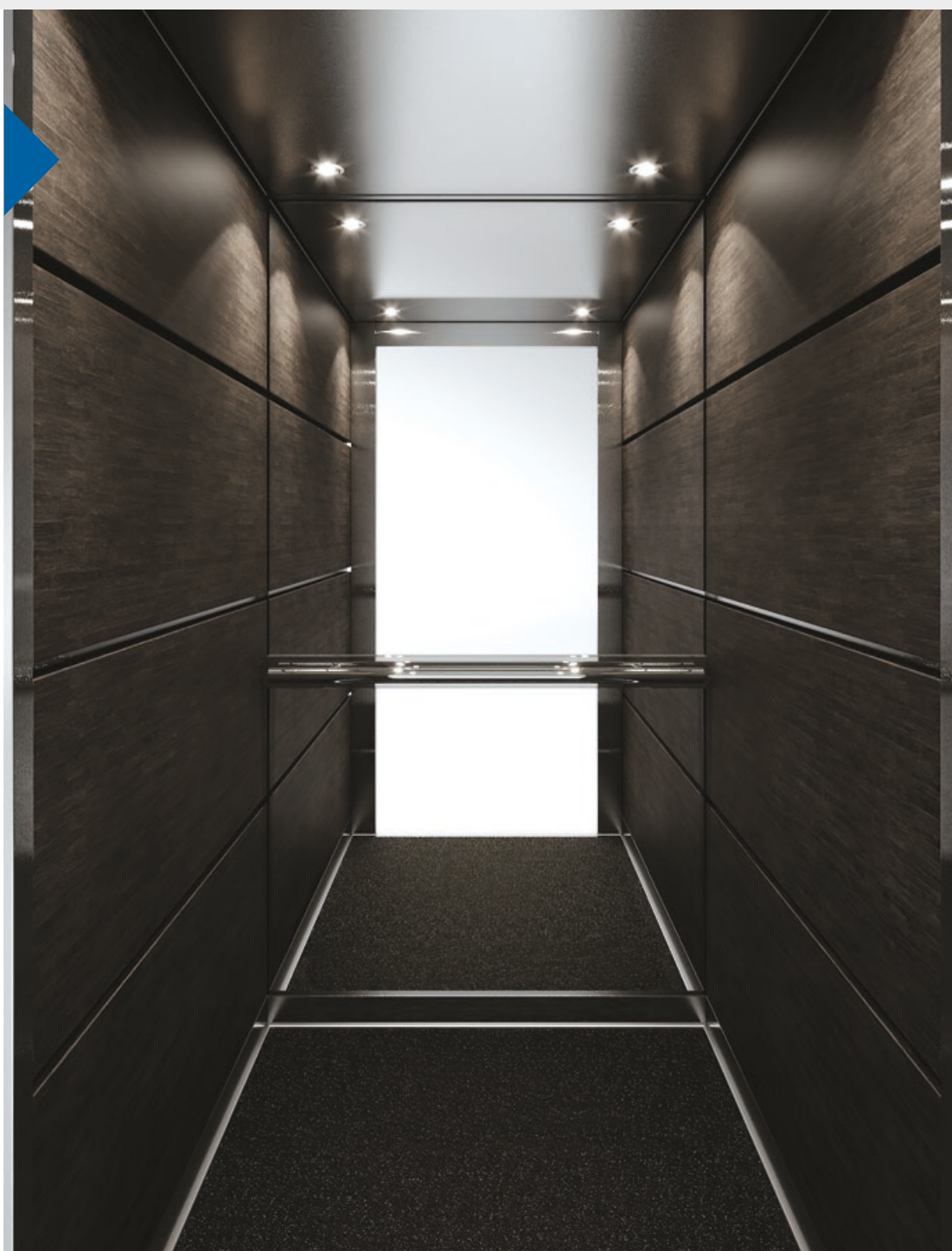
Bilder der Materialien veranschaulichen detaillierter Teil jedes Materials und nicht seine Wiedergabe auf der Kabinenoberfläche.



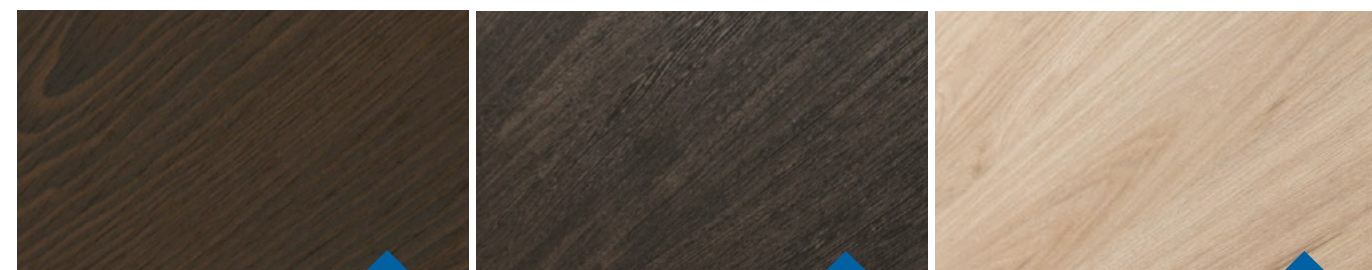
A510

Raffinesse und intellektuelles Design zeichnen die A510 Kabine aus. Erhältlich in einer Auswahl von Holzwänden und mit eleganten Edelstahldetails, wie die klassische Kombination aus polierter Eiche und Edelstahl. Diese Kabine ist ideal für gewerblich genutzte Gebäude, die einen Hauch von Feinheit verlangen.

Wand Holz Veneer
(Feuerwiderstandsfähig)
Ecliptic Black
Fußboden Gummi 6801
Handlauf K2
Decke O7



Wände Holz Veneer (Feuerwiderstandsfähig)



Wood Mark

Ecliptic Black

Vorion Wood

► Auch erhältlich im
KLEEMANN Portal

Die Farben können aufgrund der Einschränkungen des Druckverfahrens geringfügig von den im Handbuch gezeigten abweichen.

Bilder der Materialien veranschaulichen detaillierter Teil jedes Materials und nicht seine Wiedergabe auf der Kabinenoberfläche.



L310

Die L310 Kabine bietet Langlebigkeit, Einfachheit, ein gutes Preis-Leistungs-Verhältnis und eine Reihe von Materialien für die Innenausstattung, die für eine lange Lebensdauer ausgelegt sind. Die Beliebtheit dieser Kabine liegt in ihrem funktionalen, aber eleganten Design, dass sie zu einer ideale Wahl für alle Arten von Gebäuden macht.

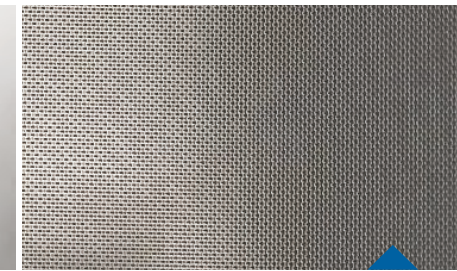
Wand Edelstahl Satin
Fußboden Gummi 6768
Handlauf K2
Decke O14



Wände Edelstahl



Mirror



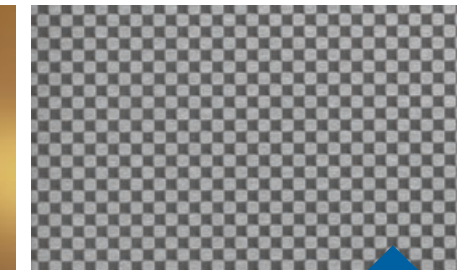
Leinen



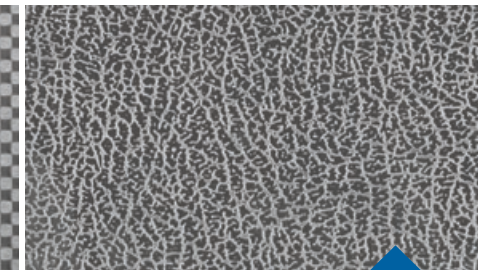
Gold Satin



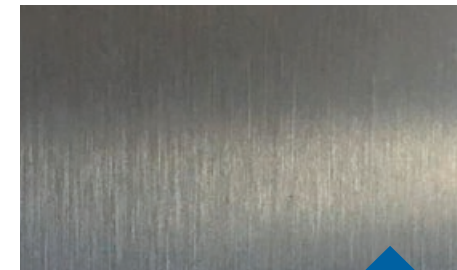
Gold Mirror



Checks



12LG



Satin

► Auch erhältlich im
KLEEMANN Portal

Die Farben können aufgrund der Einschränkungen des Druckverfahrens geringfügig von den im Handbuch gezeigten abweichen.

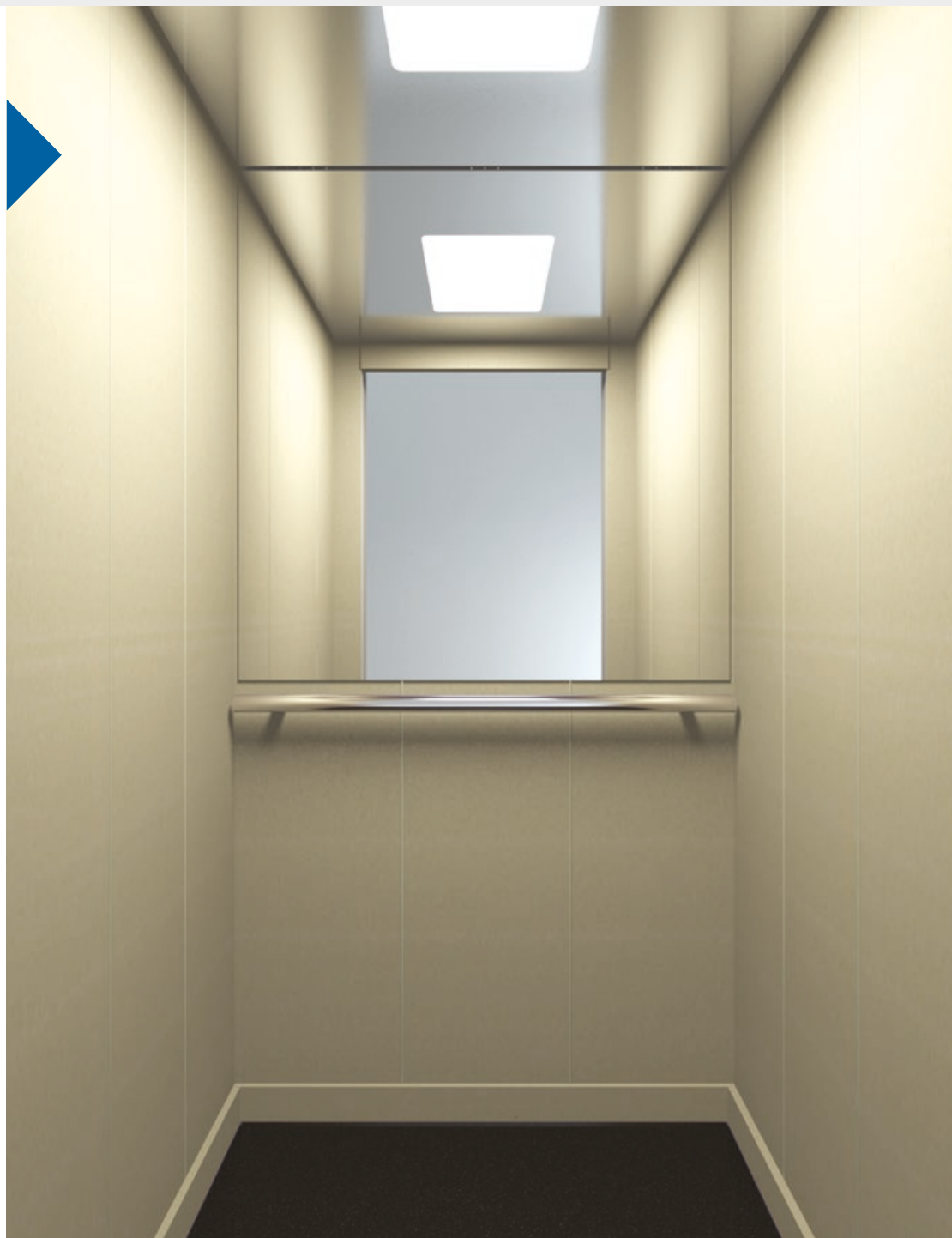
Bilder der Materialien veranschaulichen detaillierter Teil jedes Materials und nicht seine Wiedergabe auf der Kabinenoberfläche.



L320

Die Kabine des L320 vereint Schlichtheit und Eleganz und ist ausgezeichnete Wahl für eine Reihe von Wohnnutzungen, Heimplösungen und Büros. Nebenbei bietet es schlichtes, funktionales und zeitgemäßes Design. Eine große Auswahl an Materialien und Möglichkeiten bietet diese Kabine an. Damit ist es eine vielseitige und flexible Lösung.

Wand A67 SMA
Fußboden Gummi 6801
Handlauf K2
Decke O10



Wände Kunststoffbeschichtung



A67 SMA

A90 GTA

B13



PPS13

PPS93

F12PPS



N19SA

► Auch erhältlich im
KLEEMANN Portal

Die Farben können aufgrund der Einschränkungen des Druckverfahrens geringfügig von den im Handbuch gezeigten abweichen.

Bilder der Materialien veranschaulichen detaillierter Teil jedes Materials und nicht seine Wiedergabe auf der Kabinenoberfläche.



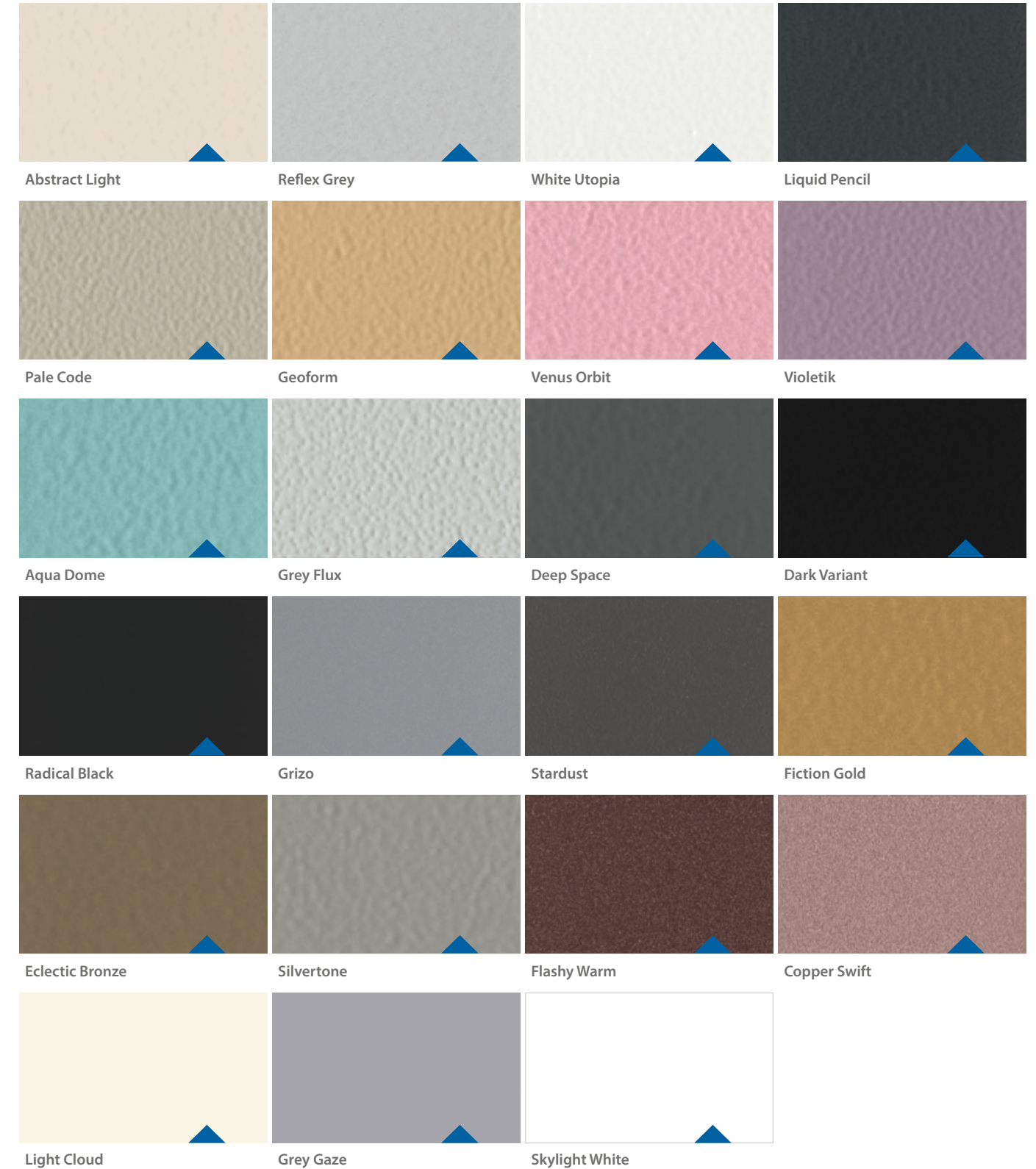
L330

Der L330 ist eine kostengünstige Lösung, die eine große Auswahl an Farben anbietet, um ein Fahrgasterlebnis zu schaffen, das die Ästhetik jedes Wohn-, Geschäfts- und öffentlichen Gebäudes ergänzt.

Wand Farbe Pale Code
Fußboden Gummi 6801
Handlauf K3
Decke O55



Wände Farbe



► Auch erhältlich im
KLEEMANN Portal

Die Farben können aufgrund der Einschränkungen des Druckverfahrens geringfügig von den im Handbuch gezeigten abweichen.

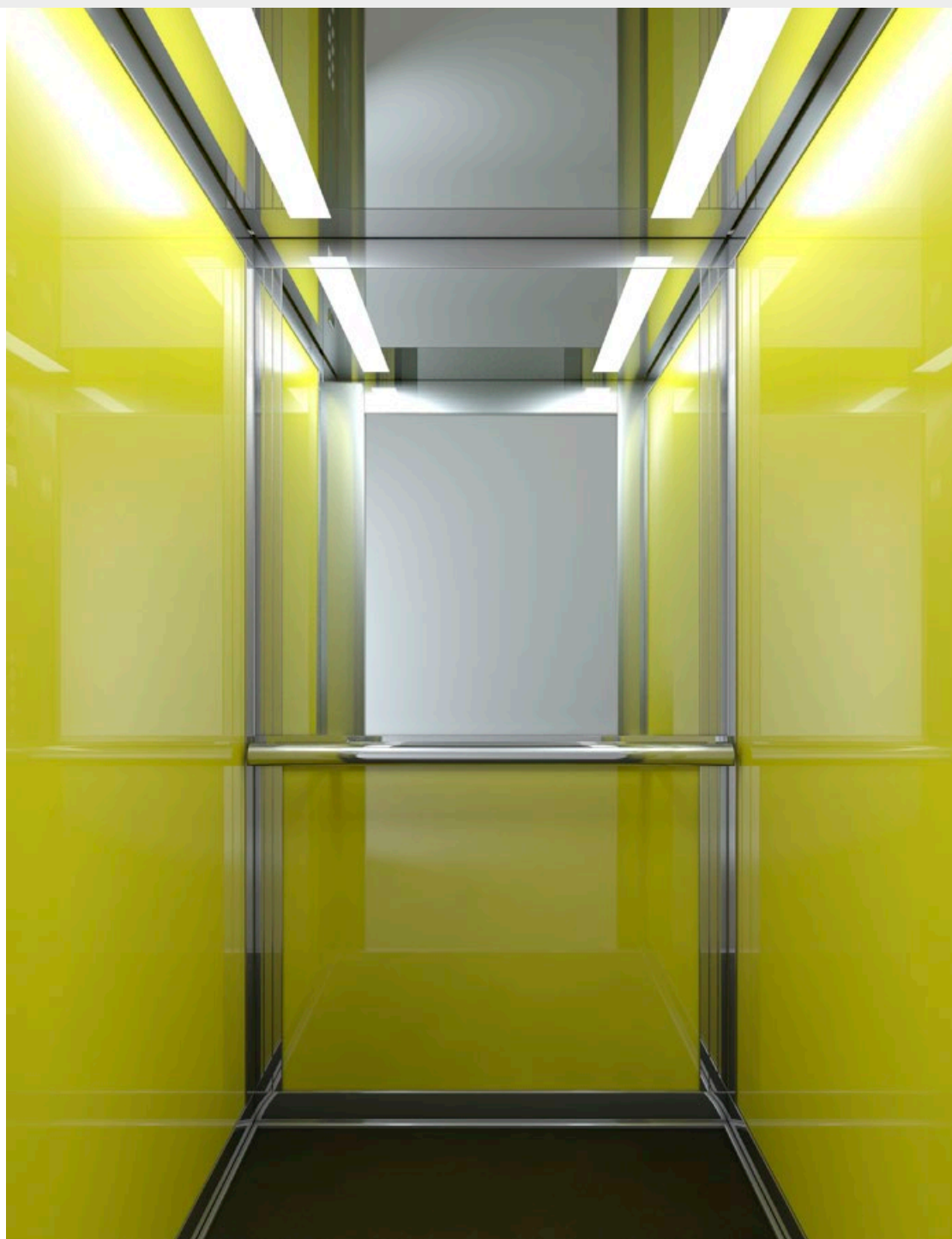
Bilder der Materialien veranschaulichen detaillierter Teil jedes Materials und nicht seine Wiedergabe auf der Kabinenoberfläche.



L510

Verwandeln Sie Ihr Gebäude in eine Farbexplosion und lassen Sie Ihre Fahrgäste in eine erhebende und verspielte Umgebung tauchen. Die L510 Kabine ist mit Glaswänden ausgestattet, um einen sauberen und lebhaften Raum zu schaffen. Sie ist für private und gewerbliche Gebäude, für Krankenhäuser und Hotels geeignet.

Wand Glas Y8W Yellow
Fußboden Rubber 6801
Handlauf K2
Decke O15



Wände Glas



Y8W Yellow

K16 Orange

R3W Red



B123 White

YB9W Green

B14W Blue



L530

Vielseitigkeit und Einfachheit zeichnen L530 Kabine aus. Diese Kabine ist sowohl für gewerbliche als auch für private Nutzung geeignet. Besonders geeignet ist diese Kabine für luxuriöse Privathäuser, Geschäftsgebäude und Büros. Wählen Sie aus einer Vielzahl von Materialien und Oberflächen, von prächtigen Innenausstattungen aus Edelstahl bis hin zu eleganten modernen Räumen, und schaffen Sie einen wirklich einzigartigen Raum.

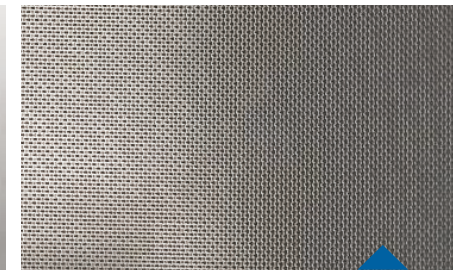
Wand Edelstahl Satin
Fußboden Kunstgranit Regal
Black
Handlauf K2
Decke O15



Wände Edelstahl



Mirror



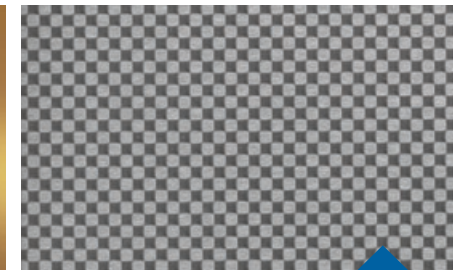
Leinen



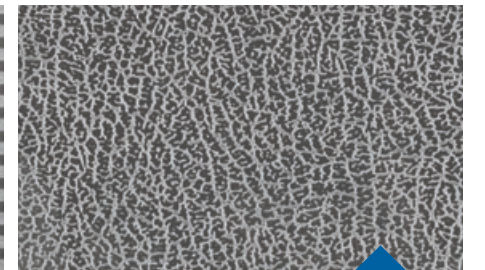
Gold Satin



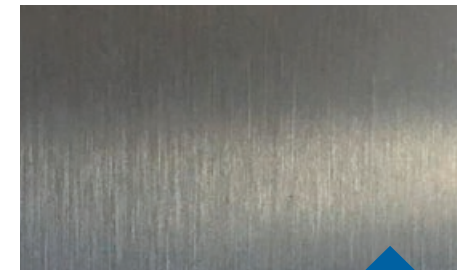
Gold Mirror



Checks



12LG



Satin

► Auch erhältlich im
KLEEMANN Portal

Die Farben können aufgrund der Einschränkungen des Druckverfahrens geringfügig von den im Handbuch gezeigten abweichen.

Bilder der Materialien veranschaulichen detaillierter Teil jedes Materials und nicht seine Wiedergabe auf der Kabinenoberfläche.



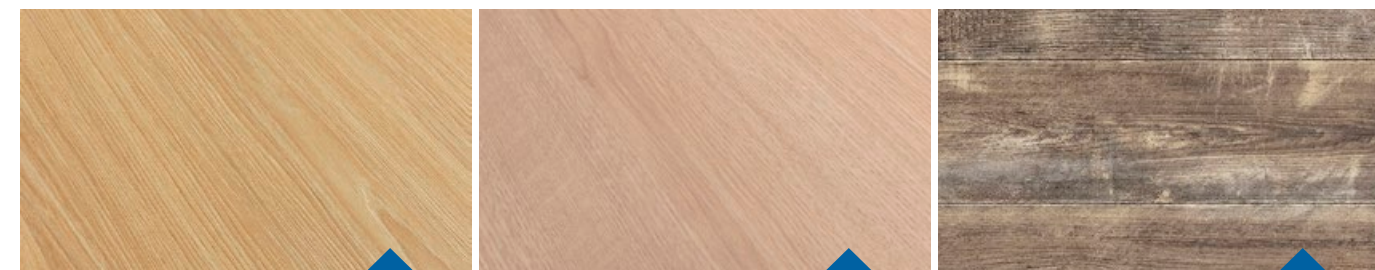
T120

Das exklusive Design der T120-Kabine bietet Passagierkomfort und Stil. Das Design verbindet nahtlos moderne und futuristische Elemente, um einen warmen und einladenden Raum zu schaffen – ideal für Wohnbereiche, Heimlösungen und Hotels.

Wand Wie einfarbiger Stahl
Oceanic Blue
Fußboden Vinyl Light Cement
Handlauf K2
Decke O55



Wände Wie Holz

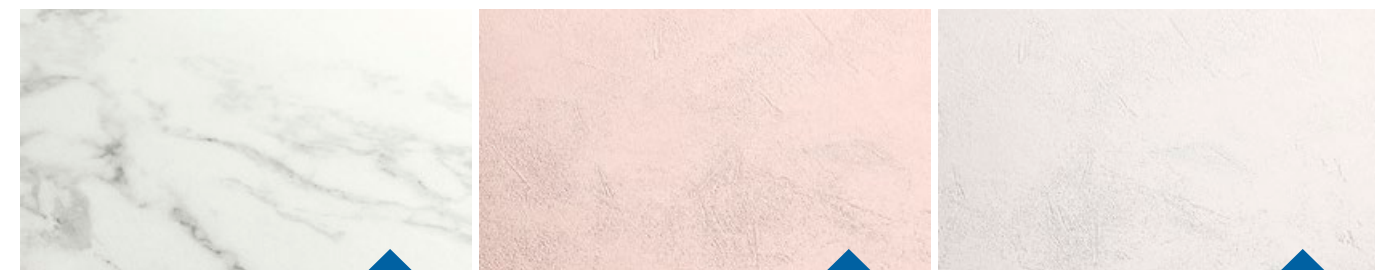


Timber Variant

Smooth Sand

Hacienda Wood

Wie Beton



Carrara Frost

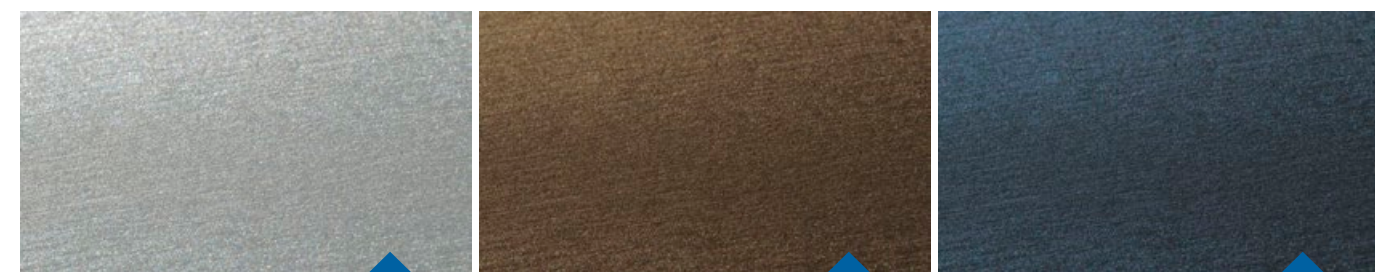
Blush Box

Lime Light



Cloud Lime

Wie einfarbiger Stahl



Mighty Silver

Bronzo

Oceanic Blue

► Auch erhältlich im
KLEEMANN Portal

Die Farben können aufgrund der Einschränkungen des Druckverfahrens geringfügig von den im Handbuch gezeigten abweichen.

Bilder der Materialien veranschaulichen detaillierter Teil jedes Materials und nicht seine Wiedergabe auf der Kabinenoberfläche.



T310

Mit seinem einzigartigen Design, welches durch inspirierende, lebendige Farben und eine geschwungene Decke und Wände ein Gefühl von Raum vermittelt, erhält der Fahrgast bei jeder Fahrt das Gefühl von Freiheit. Die Geräumigkeit dieser Kabine macht sie ideal einsetzbar auch in gewerblichen Gebäuden.

Wand Farbe White Utopia
Fußboden Kunstgranit
Regal White
Handlauf K2
Decke OLP1 Led-Panel



Entworfen von
Andreas
Zapatinas

Wände Farbe





T710

Die Kabine des T710 verbindet futuristisches Design mit Luxus und bietet ein außergewöhnliches Fahrerlebnis. Das bahnbrechende Design mit weichen Linien und einer geschwungenen Kabinendecke und Kabinenwandbekleidungen begrüßt den Fahrgast zur nächsten Generation des Aufzugs. Die stilvoll schlichte Kabine ist die ideale Wahl für private Residenzen, gewerbliche Gebäude und Hotels.

Wände Fabre Geoform
Fußboden Gummi 6727
Handlauf K2
Decke O7



Entworfen von
Andreas
Zapatinas

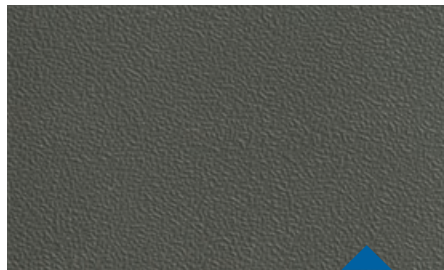
Wände Farbe





Sortiment Innenmaterialien

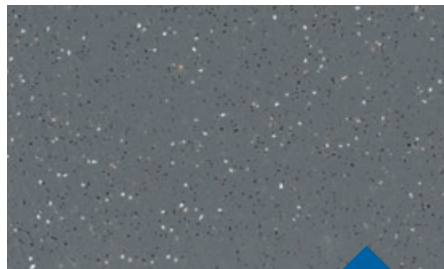
Fußböden Gummi



6727



6801



6768



MX19101

Kunstgranite



Regal Beige



Regal Black



Regal Red



Regal White

Vinyl



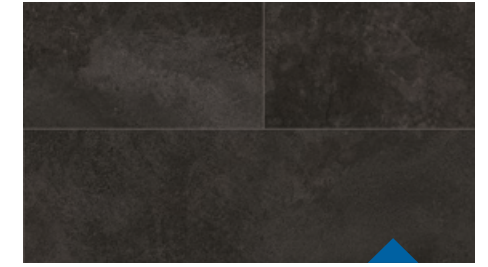
Light Cement



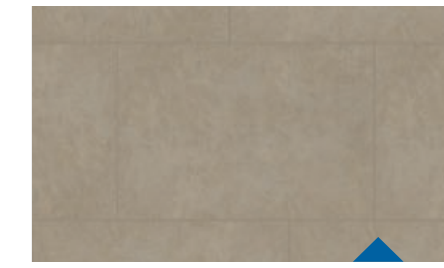
Timber Tone



Mosaicon



Oxytone Concrete



Concrete Vibe



Black Luxe

Keramik- fliesen



GP5 Nero

► Auch erhältlich im
KLEEMANN Portal

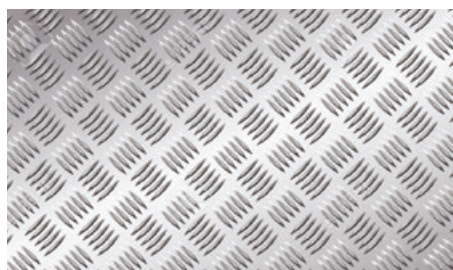
Die Farben können aufgrund der
Einschränkungen des Druckverfahrens
geringfügig von den im Handbuch
gezeigten abweichen.

Bilder der Materialien veranschaulichen
detaillierter Teil jedes Materials und
nicht seine Wiedergabe auf der
Kabinenoberfläche.

Diamond



Aluminium
Checkerplate



Handläufe



K2

VERFÜGBARE AUSFÜHRUNGEN

Mirror
Gold Satin



K3 Gemäß EN81-70

VERFÜGBARE AUSFÜHRUNGEN

Mirror



K6

VERFÜGBARE AUSFÜHRUNGEN

Mirror

Decken

FINISHES

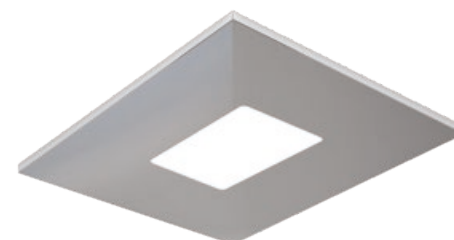
Satin
Mirror
Gold Mirror
Gold Satin
Farbe



O3



O7



O10



O14



O15



O55



OLP1 (Led Panel)



Designmöglichkeiten Türen



Automattüren



Automatische
Big Vision

VERFÜGBARE AUSFÜHRUNGEN

Edelstahl
Kunststoffbeschichtung



Automatische
Full Glass

VERFÜGBARE AUSFÜHRUNGEN

Edelstahl
Kunststoffbeschichtung



Automatische
Full Inox

VERFÜGBARE AUSFÜHRUNGEN

Edelstahl
Kunststoffbeschichtung
Farbe

► Auch erhältlich im
KLEEMANN Portal

Die Farben können aufgrund der
Einschränkungen des Druckverfahrens
geringfügig von den im Handbuch
gezeigten abweichen.

Bilder der Materialien veranschaulichen
detaillierter Teil jedes Materials und
nicht seine Wiedergabe auf der
Kabinenoberfläche.

Drehtüren



Classic



C310



C520



M310

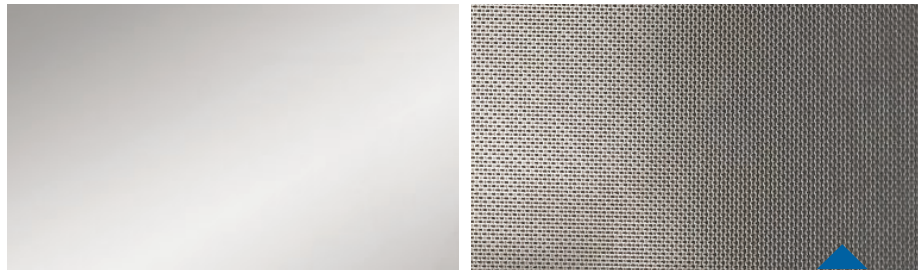


Blind

VERFÜGBARE AUSFÜHRUNGEN
FÜR ALLE HALBAUTOMATISCHE TÜREN

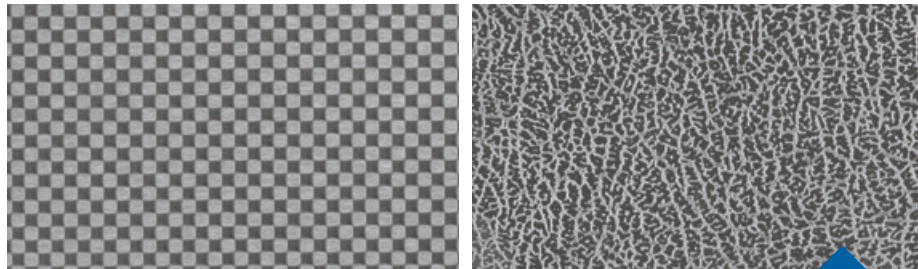
Edelstahl
Kunststoffbeschichtung
Farbe

Abschlüsse Edelstahl



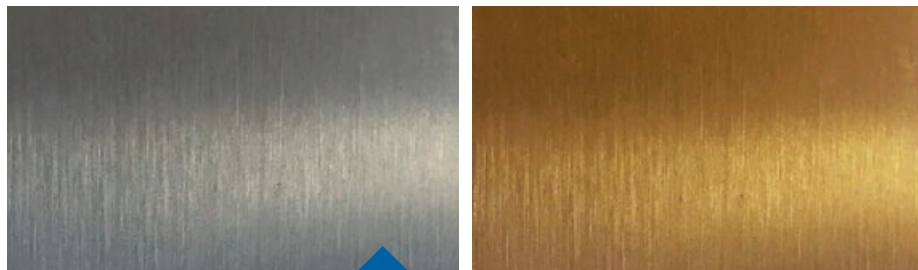
Mirror

Leinen



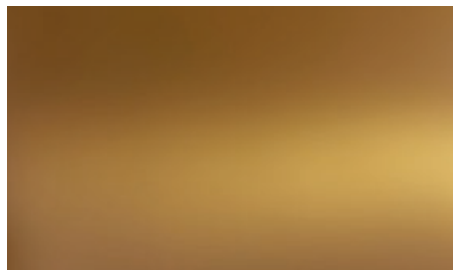
Checks

12LG



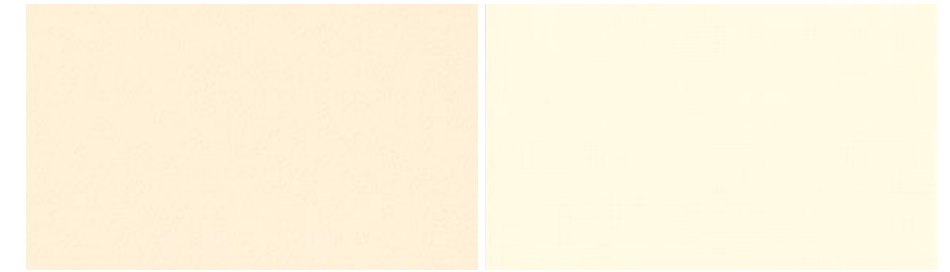
Satin

Gold Satin



Gold Mirror

Kunststoffbeschichtung



A67 SMA

A90 GTA



PPS13

PPS93



B13

F12PPS

Farbe



Abstract Light

Reflex Grey

White Utopia

Liquid Pencil

Pale Code



Geoform

Venus Orbit

Violetik

Aqua Dome

Grey Flux



Deep Space

Dark Variant

Radical Black

Grizo

Stardust



Fiction Gold

Eclectic Bronze

Silvertone

Flashy Warm

Copper Swift



Light Cloud

Grey Gaze

Skylight White

Auch erhältlich im
KLEEMANN Portal

Die Farben können aufgrund der Einschränkungen des Druckverfahrens geringfügig von den im Handbuch gezeigten abweichen.

Bilder der Materialien veranschaulichen detaillierter Teil jedes Materials und nicht seine Wiedergabe auf der Kabinenoberfläche.



Designmöglichkeiten Tableaus





Aufputz Montage



Kabinentableau

HALO SC600 ABMESSUNGEN
(W) 225 mm x (D) 14 mm x (H) 1900 mm

HALO SC500 ABMESSUNGEN
(W) 225 mm x (D) 14 mm x (H) 1000 mm

Ruftableaus

HALO SL631 ABMESSUNGEN MIT DISPLAY
(W) 95 mm x (D) 14 mm x (H) 335 mm

HALO SL630 ABMESSUNGEN OHNE DISPLAY
(W) 95 mm x (D) 14 mm x (H) 225 mm



Überkopfanzeige

HALO SH600 ABMESSUNGEN
(W) 335 mm x (D) 14 mm x (H) 95 mm

▶ Auch erhältlich im
KLEEMANN Portal

Die Farben können aufgrund der Einschränkungen des Druckverfahrens geringfügig von den im Handbuch gezeigten abweichen.

Bilder der Materialien veranschaulichen detaillierter Teil jedes Materials und nicht seine Wiedergabe auf der Kabinenoberfläche.



Kabinentableau

DKC ABMESSUNGEN
(W) 200 mm x (D) 24 mm (H) 1000 mm



Ruftableaus

FTL INOX SLIM ABMESSUNGEN
(W) 108 mm x (D) 10 mm x (H) 230 mm



Überkopfanzeige

FTHL SLIM ABMESSUNGEN
(W) 230 mm x (D) 10 mm x (H) 108 mm

▶ Auch erhältlich im
KLEEMANN Portal

Die Farben können aufgrund der Einschränkungen des Druckverfahrens geringfügig von den im Handbuch gezeigten abweichen.

Bilder der Materialien veranschaulichen detaillierter Teil jedes Materials und nicht seine Wiedergabe auf der Kabinenoberfläche.

Eigenschaften

- Ultraflaches Design mit 14 mm Tiefe
- Nur kompatibel mit H40Q-Tastern mit weißer Beleuchtung
- KLEEMANN CANopen-Bus-Kommunikation
- Verfügbar mit weißem Dot-Matrix- und TFT-Display
- Schwarzes Glas mit Edelstahl-Satin-Finish
- Durchgehende weiße LED-Beleuchtung an beiden Seiten

Eigenschaften

- Auch mit TFT-Display erhältlich
- Kompatibel auch mit den Tasten B37R



Flächenbündige Montage



Kabinentableau

AKC BES ABMESSUNGEN
(W) 200 mm x (H) 2000 mm



Ruftableaus

AKL ABMESSUNGEN
(W) 85 mm x (H) 265 mm



Überkopfanzeige

P95-902 ABMESSUNGEN
(W) 230 mm x (D) 20 mm x (H) 92 mm

► Auch erhältlich im
KLEEMANN Portal

Die Farben können aufgrund der Einschränkungen
des Druckverfahrens geringfügig von den im
Handbuch gezeigten abweichen.

Bilder der Materialien veranschaulichen
detaillierter Teil jedes Materials und nicht seine
Wiedergabe auf der Kabinenoberfläche.

Eigenschaften

- Auch mit DOT-Matrix-Display erhältlich
- Kompatibel auch mit den Tasten B37R, MT-42 & RT-42
- Edelstahlausführung als Standard (Sonderausführung auf Anfrage)
- Gravur in Ruftableaus als Option



Taster



B37Q
ABMESSUNGEN
(W) 37 mm x (H) 37 mm



MT42
ABMESSUNGEN
(W) 39 mm x (H) 39 mm



MT42 gemäß EN81-70
ABMESSUNGEN
(W) 39 mm x (H) 39 mm



H40Q
ABMESSUNGEN
(W) 40 mm x (H) 40 mm



B37R
ABMESSUNGEN
ø 30 mm



RT42
ABMESSUNGEN
ø 30 mm

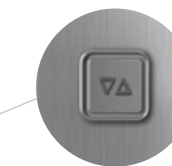


RT42 gemäß EN81-70
ABMESSUNGEN
ø 30 mm

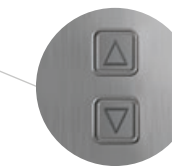
Türrahmen



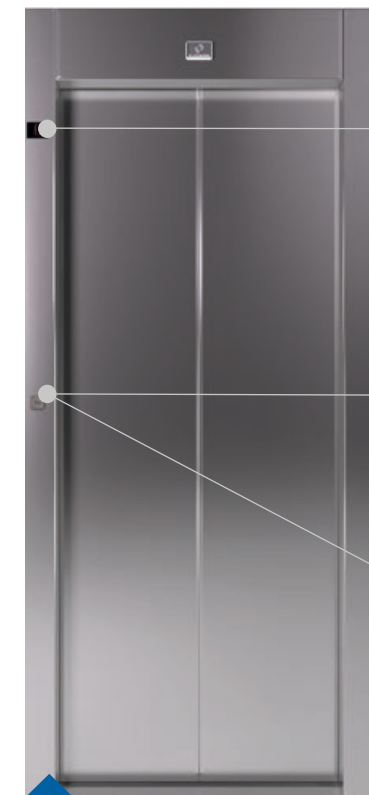
Türrahmenlösung ohne Display



Türrahmen AKL001



Türrahmen AKL002



Türrahmenlösung mit Display



Türrahmen AKL101



Türrahmen AKL102

► Auch erhältlich im
KLEEMANN Portal

Die Farben können aufgrund der
Einschränkungen des Druckverfahrens
geringfügig von den im Handbuch
gezeigten abweichen.

Bilder der Materialien veranschaulichen
detaillierter Teil jedes Materials und
nicht seine Wiedergabe auf der
Kabinenoberfläche.



Kundenspezifische
Lösungen



Panorama- kabinen

Erhöhen Sie den architektonischen Stil jedes Gebäudes durch Innen- oder Außenansicht.

KLEEMANN Panoramakabinen sind vollständig anpassbare Lösungen, welche ideal für Hotels, Einkaufszentren, Bürogebäude und andere aktive öffentlichen Gebäude sind.



Gebogene Panoramakabine



Panorama Kabine als Mushroom



Polygonal Panoramakabine



Runde Panoramakabine



Quadratische Panoramakabine



Kundenspezifische Design-Kompetenz

KLEEMANN verfügt über einen reichen Erfahrungsschatz aus anspruchsvollen Projekten und zeichnet sich durch maßgeschneiderte Lösungen für einzigartige Anforderungen aus.

Neben einem vielfältigen Angebot an standardisierten Kabinen bietet KLEEMANN zuverlässige, effiziente und kostengünstige Lösungen für alle Anforderungen.

KLEEMANN Design-Paket

Das KLEEMANN Design-Servicepaket ist ein dreiteiliger Prozess, der die kreative Kommunikation zwischen allen Projektbeteiligten fördert und die Erforschung neuer Designideen, Produkte und Materialien ermöglicht, um die Gesamtleistung und die Qualitätsstandards zu verbessern.

- Analysieren und Verstehen der technischen und ästhetischen Anforderungen des Projekts.
- Zusammenarbeit mit Architekten und Beratung bei der Gestaltung von Kabinen, Türen, Bedienfeldern und Verkleidungen des Aufzugs.
- Erstellung maßgeschneiderter Vorschläge durch fotorealistische 3D-Renderings, dass der endgültige Entwurf den Erwartungen des Kunden entspricht.

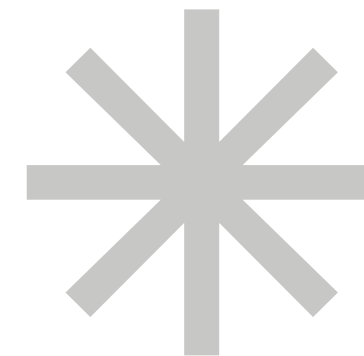


Aktuelles Project



3D Rendering

Ein engagiertes Design-Team ist bei KLEEMANN die treibende Kraft hinter der Entwicklung von maßgeschneiderten Kabinen, selbst für die anspruchsvollsten Projekte.



Kontaktieren Sie unser Design-Team um Ihr Gebäude zu verwandeln

design@kleemannlifts.com



KLEEMANN ist weltweit in über 100 Ländern vertreten und verfügt über lokale Präsenz auf den Schwerpunktmärkten. Das Unternehmen beobachtet ständig die weltweiten Markttrends und setzt seine Innovationen, sein Wachstum, seine Entwicklung und seine Verbesserungen fort, bleibt dabei aber stets seinem universellen Charakter treu.



KLEEMANN
Your 1st Choice in Lifts

KLEEMANN HELLAS SA
Kilkis Industrial Area
PF 25, Kilkis, 611 00 - Griechenland
G.E.M.I. 14486435000

Farbabweichungen zu den im Prospekt abgebildeten Farben können bedingt sein an die Grenzen des Druckverfahrens. Bilder der Materialien veranschaulichen einen detaillierten Teil jedes Materials und nicht seine Wiedergabe auf der Kabinenoberfläche.

Obwohl alle Anstrengungen unternommen wurden, um die Genauigkeit der Informationen zu gewährleisten, KLEEMANN übernimmt keine Verantwortung für Tippfehler oder Auslassungen.