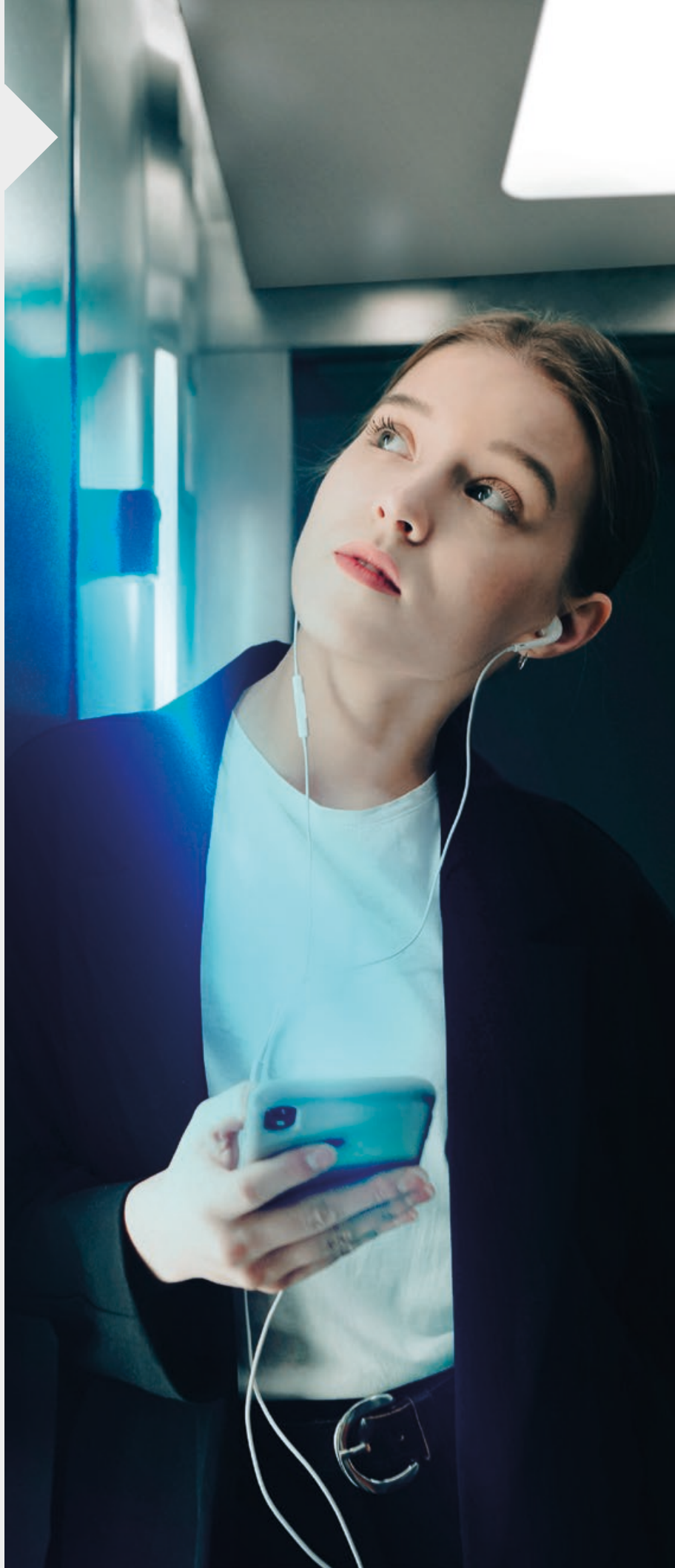


# Produkt- palette Mobilitäts- lösungen



# Inhalt

## ÜBER KLEEMANN

Mission	3
Innovation	6
Markenwerte	7
Säulen des Unternehmens	8

## DIENSTLEISTUNGEN & WERKZEUGE

KLEEMANN Hub	12
KLEEMANN Portal	14
KLEEMANN E-Shop	16
KLEEMANN Academy	17
KLEEMANN Design	18
Design your Lift	20
Kundendienst	22

## MERKMALE & ERWEITERUNGEN

KLEEMANN Live	26
Umweltfreundliche Aufzüge	28
Vandalen Resistente Aufzüge	30
Erdbebensichere Aufzüge	30
Zielrufsteuerung	31
Feuerwehraufzüge	31

## PRODUKTE

### Aufzüge

Personenaufzüge	
City 100	34
City 300	36
City 400	38
FlexyLIFT R	40
Atlas Basic	42
Atlas RPH R	44
Atlas Gigas R	46
HRS	48

### Homelifts

Maison100 E	50
Maison100 H	52
Maison200 H	54

### Lastenaufzüge

Hydraulisch	56
Atlas Super Gigas	58

### Vergleichendes technisches Diagramm

### Modernisierungslösungen 64

### Barrierefreie Lösungen

FreeSTAIR mit Sitz	68
FreeSTAIR für Rollstuhl	70

### Fahrtreppe & Fahrsteige

Fahrtreppe	74
KEC Commercial	74
KEH Heavy Duty	74

### Fahrsteige

KTC Commercial	75
KTH Commercial	75
KEH Heavy Duty	75

### Parksysteme

#### Autohebesysteme

KTS 2200	78
KTS 3000	78

#### Scherenhebebühnen

Einscheren-Hebebühne	80
Doppelscheren-Hebebühne	80

#### Fahrzeug-Drehscheibe

Fahrzeug-Drehscheibe	81
----------------------	----

#### Parksysteme

Hydro Park 1127	82
Hydro Park 1123	82
Hydro Park TPTP-2	82

#### Puzzle-Parksysteme

BDP-2	83
-------	----

#### Park Lift

Starke 2127	84
Starke 2227	84

### Lösungen für die Schifffahrt

Personenaufzüge	86
Aufzüge für Service	89





## Eine Welt, in der alles möglich ist

Seit dem ersten Tag, im Jahr 1983, wussten wir unser Hauptziel. Zusammen mit unseren Partnern, ein besseres Mobilitätserlebnis für Menschen zu schaffen, durch Aufzüge, die sich durch Sicherheit, Technologie, Innovation, Effizienz und Ästhetik auszeichnen. Heute gehört **KLEEMANN** zu den bedeutendsten Aufzugsherstellern auf dem europäischen und dem Weltmarkt, mit Produkten und Einsatzmöglichkeiten, die von Personenaufzüge für Wohngebäude aber auch Personen- und Lastenaufzüge für Bürogebäude, Einzelhandel bis hin zu Fahrtreppen, Fahrsteigen, Barrierefreie Lösungen, Schiffsaufzügen und Aufzugskomponenten reichen.

# Mehr als nur Aufzüge

Betrachten Sie das Leben als eine starke Entwicklungskraft. Aufzüge befördern nicht nur Personen und Fracht in die nächste Etage. Sie bewegen das Leben und nehmen an all seinen sozialen und wirtschaftlichen Aspekten teil.

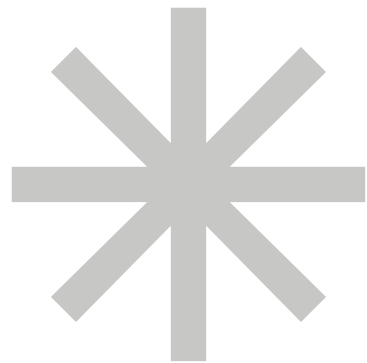
Die Mobilität im Lebensraum hat sich verändert, und es ist wichtiger denn je, sich innerhalb von Gebäuden bequem und sicher zu bewegen.

KLEEMANN-Produkte sind das Ergebnis geballter Erfahrung und kompakter Kenntnisse darüber, wie Menschen sich bewegen und interagieren. Im Zeitalter der digitalen Transformation und der Nachhaltigkeit sind unsere Aufzüge Räume, die den physischen Aspekt des Lebens mit dem digitalen Faktor verschmelzen. Zeitgemäße Lösungen, die dem heutigen Leben dienen, es erleichtern und in die Zukunft führen.



# Der Geist der Innovation

Innovation ist der Schlüssel zu jeder Tätigkeit von KLEEMANN, von der Technik und den Technologien bis hin zur Entwicklung intelligenter und digitaler Werkzeuge. Im Laufe der Zeit haben wir in hochmoderne Testtürme und in die Integration von IoT- und Energiespartechnologien, Produktionsautomatisierung und neue digitale Prozesse investiert.



Innovation ist der Motor für alles, was wir tun.

KLEEMANN China Testturm



# Inspirierende Werte

Die Werte von KLEEMANN sind mit den Unternehmensaktivitäten verwoben. Sie spiegeln sich im Managementmodell und in der gesamten Bandbreite der Tätigkeiten des Unternehmens wieder.

## Sicherheit

Wir ergreifen alle erforderlichen Maßnahmen, um die Gesundheit und Sicherheit unseres Personals, unserer Kunden und der Nutzer bei der Verwendung unserer Produkte und in unseren Räumlichkeiten zu gewährleisten.

## Vertrauen

Wir tun, was wir sagen, und wir sagen, was wir tun. Wir vertrauen auf unsere Mitarbeiter und ihre Fähigkeiten. Bei KLEEMANN sind wir eine geschlossene Mannschaft. Wir sind alle miteinander und mit unserer Vision im Einklang.

## Leidenschaft für Menschen

Das Wohlbefinden unserer Kollegen und Kunden ist für uns von größter Bedeutung. Wir investieren in die Stärke der Bindung zwischen dem Unternehmen und seinen Mitarbeitern. Wir sind mit Leidenschaft bei der Sache, und wir bemühen uns, Möglichkeiten für die persönliche und berufliche Entwicklung aller Mitarbeiter zu schaffen.

## Bahnbrechende Kultur

Innovation, Wachstum, Entwicklung und Verbesserung sind für unser Geschäftsmodell unerlässlich. Wir setzen uns hohe Ziele, wir engagieren uns, wir gehen Risiken ein und wir nutzen entschlossen jede Gelegenheit, um zu lernen. Wir haben keine Angst zu scheitern.

## Zertifizierte Qualität

Die hohe und gleichbleibende Qualität der KLEEMANN Produktionsprozesse, Produkte und Dienstleistungen ist eine nicht verhandelbare Verpflichtung. Bei KLEEMANN implementieren wir ein komplettes Qualitätssicherungssystem, das alle Sicherheits- und Qualitätsstandards erfüllt und typische Anforderungen übertrifft. Wir wenden mehr als 80 interne Verfahren an und halten uns an:

ISO 9001: 2015 Qualitätsmanagementsystem	ISO 45001: 2018 Arbeitsschutzmanagementsystem	2014/33/EU Lift Directive, Annex XI, Module H1
EN 1090-1: 2009 + A1: 2011 Stahl- und Aluminiumtragwerke (Sätze)	ISO 14001: 2015 Umweltmanagementsystem	ISO 50001:2018 Energiemanagementsystem
ISO 10002: 2018 Qualitätsmanagement Kundenzufriedenheit	ISO 14006: 2020 Ökodesign-Norm	ISO 14064-1:2018 Verifizierungsbericht über Treibhausgase

## Menschen im Mittelpunkt



Durch das Sehen und Verstehen der Menschen schafft KLEEMANN Lösungen, die auf realen Wünschen und tatsächlichen Bedürfnissen basieren. Dies Engagement für Exzellenz im Dienste der Menschen, spiegelt sich wieder bei allen Entscheidungen und Initiativen.

Die starke Fokussierung auf Werte wie Vertrauen, Verantwortung und Loyalität gegenüber Mitarbeitern, Kunden, Nutzern und Partnern wurde von der Branche durch verschiedene Auszeichnungen in den Bereichen Unternehmenswert, Coaching, Kundenservice, Gesundheit und Sicherheit sowie Beste Arbeitsplätze anerkannt.



## Nachhaltiges Wachstum



Bei KLEEMANN ist verantwortungsbewusstes Handeln ein fester Bestandteil unseres Engagements. Nachhaltigkeit ist ein integraler Bestandteil unserer Unternehmenskultur. Wir sind uns unserer umfassenderen Rolle in der Gesellschaft und der Umwelt voll bewusst – über die Grenzen unseres Geschäftsbetriebs hinaus. Wir gewährleisten eine nachhaltige Produktion, reduzieren unseren Energieverbrauch und CO<sub>2</sub>-Ausstoß und fertigen umweltfreundliche Produkte.



## Flexibilität und individuelle Lösungen

Der Fokus auf Flexibilität und Agilität macht KLEEMANN anpassungsfähig an jede Art von Anforderungen und Bedürfnissen. Jedes Projekt rund um die Welt, kann bedient werden. Es gibt vollständig kundenspezifische Lösungen, die darauf abzielen zu einem überlegenen vertikalen Mobilitätserlebnis zu führen.



## Müheleose Kundenerfahrung



Mit Erfahrung, Know-how und echten Engagement im Verständnis des Kundenbedarfs, bietet KLEEMANN an eine sorglose Kundenreise. Das Geschäft mit KLEEMANN ist einfacher.



# Dienstleistungen & Hilfsmittel

---

KLEEMANN Hub  
KLEEMANN Portal  
KLEEMANN E-Shop  
KLEEMANN Academy  
KLEEMANN Design  
Design your Lift  
Kundendienst



# KLEEMANN Hub

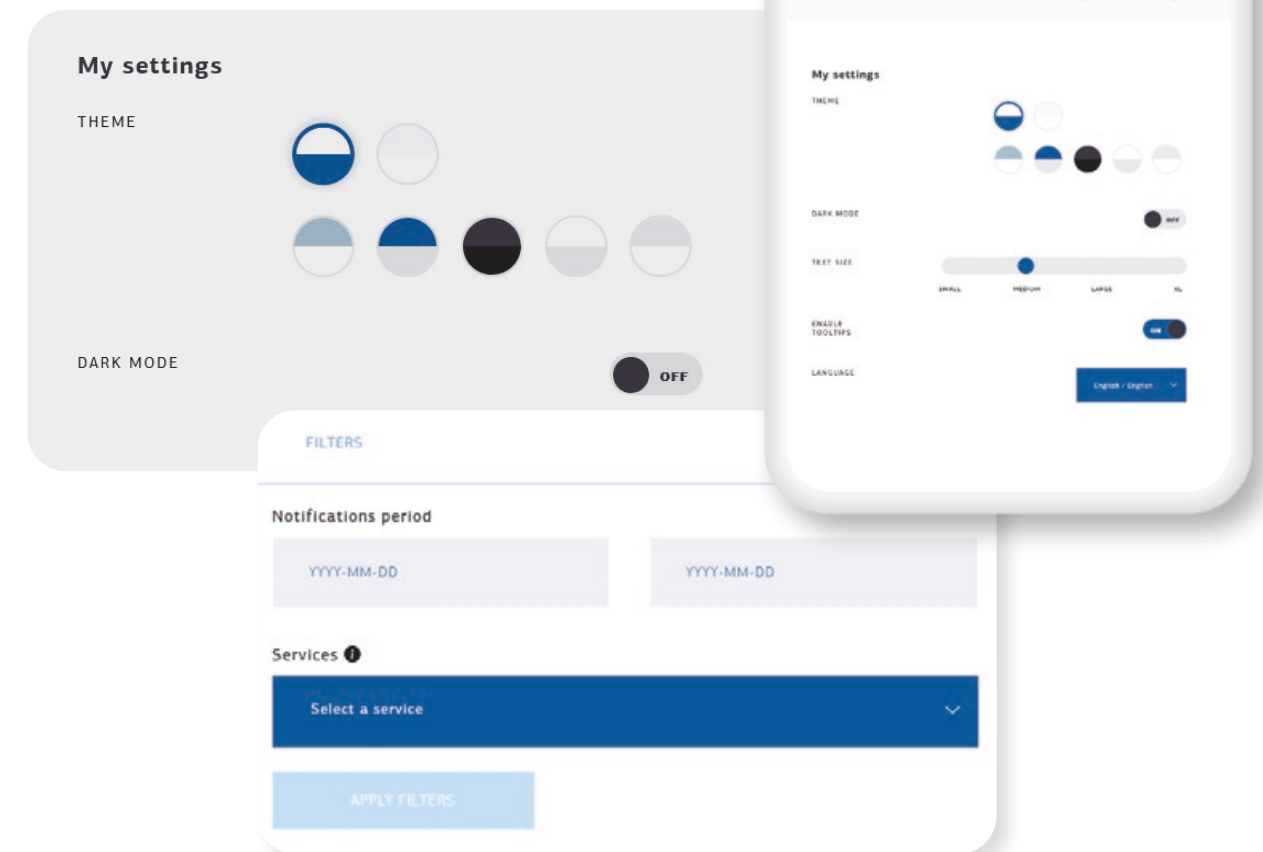
Ein Betriebszentrum für alle digitalen Werkzeuge von KLEEMANN. Diese bietet einen schnellen Zugriff. Der Hub ist ein **benutzerfreundlicher Verbindungsraum**, der einfach zu navigieren und zu steuern mit anpassbares Umgebung und klarem Design. KLEEMANN Hub wird zu Ihrem Alltag.

## Eigenschaften & Vorteile

- Alle unsere digitalen Tools an einem Ort:  
KLEEMANN Portal  
KLEEMANN Live  
KLEEMANN Academy  
KLEEMANN E-Shop  
KLEEMANN Library  
Design you Lift
- Einfach zu navigieren
- Anpassbare Umgebung
- Immer auf dem Laufenden über Neuigkeiten und Funktionen
- Sonderangebote, die nur für KLEEMANN Hub Nutzer verfügbar sind
- Flexible Benutzerprofilverwaltung

## So geht's

Gehen Sie zu [www.hub.kleemannlifts.com](http://www.hub.kleemannlifts.com)  
Abonnieren Sie und melden Sie sich an



## Einfach zu navigieren

### Einfache Benutzeroberfläche

- Klar strukturiertes Dashboard-Design
- Minimal

### Anpassbares Design

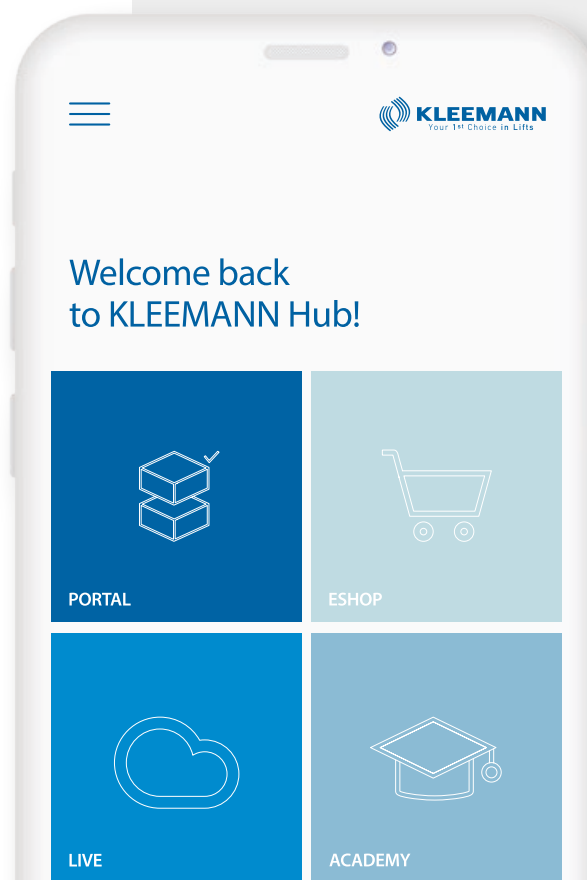
- 7 verfügbare Themenoptionen
- 4 Optionen für die Textgröße
- 8 Sprachen (EN, GR, DE, FR, RU, CN, PL, SP)

## Einfach zu handhaben

- Autonome Verwaltung der Benutzer Ihres Unternehmens durch Ihren Administrator
- Einfaches Hinzufügen/Entfernen von Benutzern
- Einfache Benutzerprofilverwaltung
- Benutzerzugriff auf KLEEMANN-Tools, die von Ihrem Administrator verwaltet werden

### Benachrichtigungen

Anzeigen von Benachrichtigungen oder Werbeaktionen nach Datum oder nach App



Learn more



# KLEEMANN Portal

Das KLEEMANN Portal ist ein innovatives Online-Tool, wodurch es für Sie es ermöglicht, schnell und einfach detaillierte Entwürfe zu erstellen. Änderungen in Echtzeit zu sehen, Angebote zu erhalten und für jedes Projekt maßgeschneiderte Aufzüge in wenigen Minuten zu bestellen.

## Highlights & Eigenschaften

Alle beliebten KLEEMANN Produkte online zum besten Preis

### Highlights

- Angebot in 5 Minuten verfügbar
- Planungsdaten in 10 Minuten verfügbar
- Online-Bestellung
- Verbessertes Benutzererlebnis
- Schnelle Lieferzeit
- Einfache Bedienung und Flexibilität

### Eigenschaften

- Detaillierte Konzepte und Kostenvoranschläge
- Integrierte Kabinendesignoptionen. Änderungen in Echtzeit
- Optimale Lösungen für die vorgegebenen Abmessungen des Schachtes
- Realistische 3-D-Pläne und Ansichten. Änderungen in Echtzeit
- Autokorrektur
- Mit dem KLEEMANN Portal generierte Montagepläne
- Responsives Webdesign, (für Desktop-, Tablet- oder mobile Geräte)
- Anfrage für ein Angebot für Produkte, die nicht über Anfrageformulare bestellt werden können.

## Online bestellen

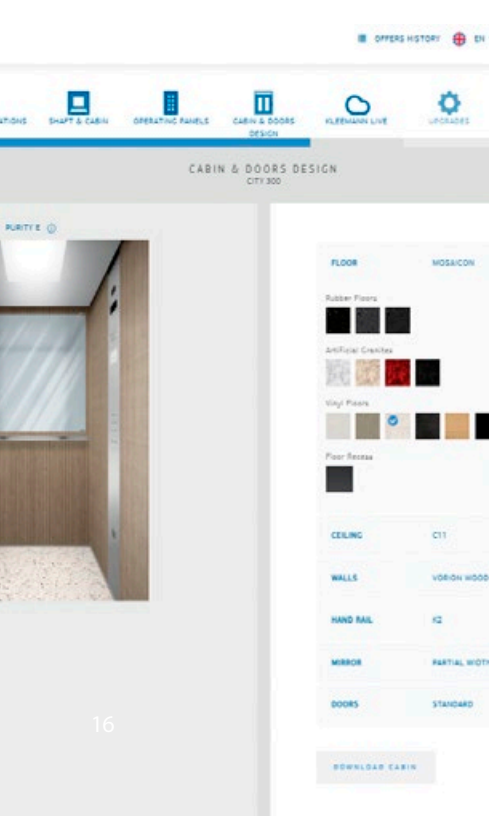
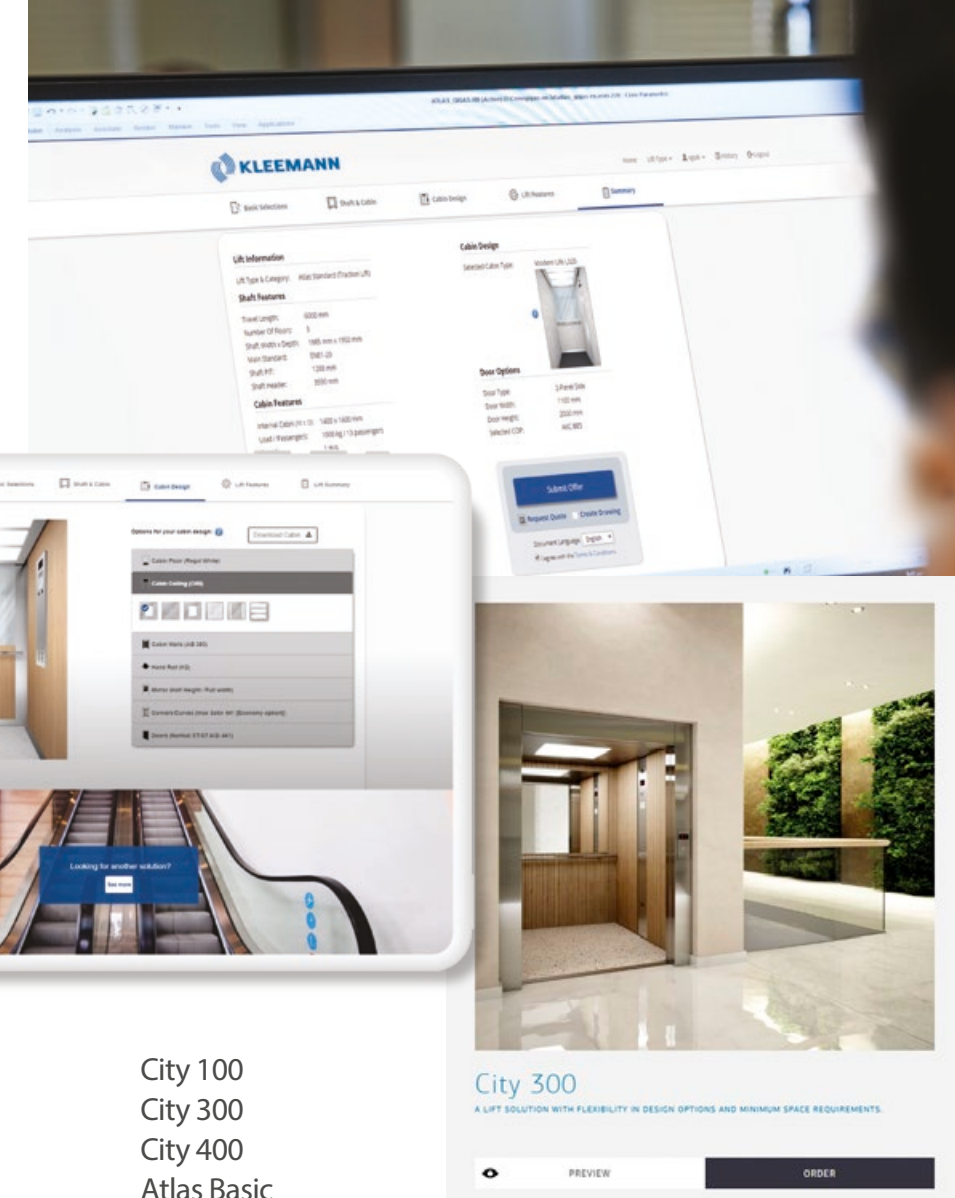
- City 100
- City 300
- City 400
- Atlas Basic
- Atlas Gigas R
- Atlas RPH R
- FlexyLIFT R
- Maison100 H
- Maison100 E
- Maison200 H

## Setzen Sie sich mit Ihrer Verkäufer in Verbindung

Um Zugang über Ihren Desktop, Ihr Tablet oder Ihr Mobilgerät zu erhalten



KLEEMANN  
Werkzeuge & Downloads





## KLEEMANN E-Shop

Ein schnelles und einfaches Tool zur **Verbesserung des Bestellprozesses für Ersatzteile**. Er bedient Anfragen für von KLEEMANN gelieferte Aufträge und für Lagerbestellungen durch das breite verfügbare Sortiment.

### Eigenschaften & Vorteile

- Schnell & einfach bestellen
- Schneller Service durch einfache Verfahren
- Sofortige Aktualisierung über den Bestellstatus
- Sehen Sie sich den Inhalt Ihrer bisherigen Bestellungen an und bestellen Sie verfügbare Ausrüstung über den KL-Bestellbereich im E-Shop

### So geht's

Gehen Sie zu [www.eshop.kleemannlifts.com](http://www.eshop.kleemannlifts.com) und registrieren Sie sich für den Zugang zum E-Shop



KLEEMANN  
Werkzeuge & Downloads



## KLEEMANN Academy

Die KLEEMANN Academy ist eine **Online-Schulungsplattform für Aufzugstechniker**, die eine Fernschulung zu KLEEMANN-Aufzügen anbietet. Durch die Mitgliedschaft in der KLEEMANN Academy erhält der Besucher Zugang zu einfachen, nützlichen und lehrreichen Inhalten, nimmt an virtuellen Veranstaltungen teil und erweitert sein Wissen über die KLEEMANN-Welt der Aufzüge.

### Das Wissen aus der Ferne

- Live-Webinare
- Lehrmaterial
- Live-Veranstaltungen zur Produktmontage
- Unterricht, herunterladbares Selbststudium
- E-Mail-Benachrichtigungen über neues Kurse
- Ständiges Update zu allen technischen Änderungen und Schulungsprioritäten
- Angepasste Erstellung von Lernpfaden für Techniker gemäß den spezifischen Anforderungen
- Befristete Konten für Unterauftragnehmer
- KLEEMANN-Zertifikat mit Abschluss jeder Lektion
- Ein 360°-Berichtssystem über die Fortschritte der einzelnen Teammitglieder

Weitere Informationen über die KLEEMANN Academy erhalten Sie unter: [academy@kleemannlifts.com](mailto:academy@kleemannlifts.com)





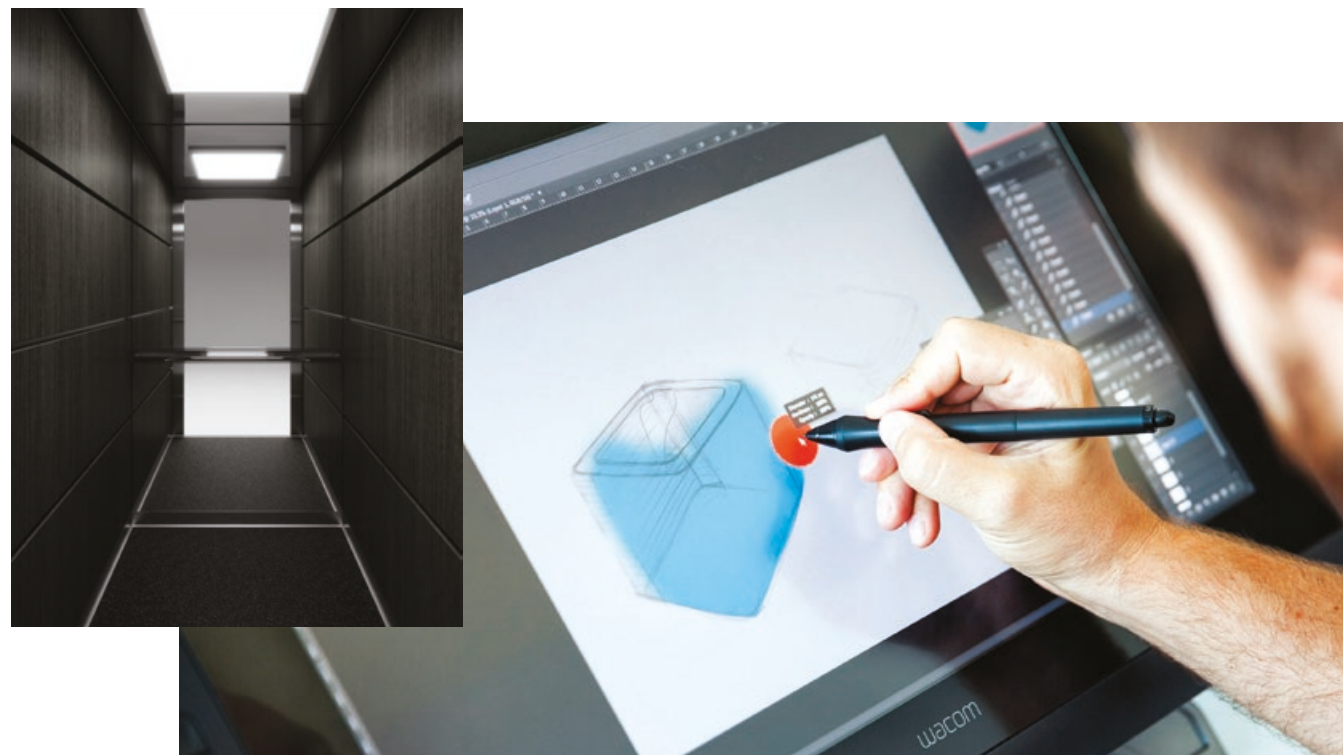
# KLEEMANN Design

Design ist für Menschen da. Jedes Projekt, das KLEEMANN in Angriff nimmt, ist eine Gelegenheit, ästhetisch hervorragende Lösungen zu bieten, die alle technischen Voraussetzungen erfüllen, sich den Vorschriften anpassen und das Beste aus jeder scheinbaren Einschränkung machen.

## Kreativität

Das Design muss die Realität einbeziehen, die Zukunft voraussehen und dem Benutzer ein hochwertiges Erlebnis bieten. Wir sehen einen Aufzug nicht als einen Kasten, der sich bewegt, sondern als einen aktiven sozialen Raum in einem Gebäude, der von Menschen genutzt und erlebt wird.

Der Industriedesigner Andreas Zapatinas stieß 2007 zu den kreativen Kräften von KLEEMANN, und es wurden neue technische und ästhetische Lösungen erforscht. Seitdem hat das erfahrene KLEEMANN Design-Team auf diesen grundlegenden Ideen aufgebaut und die KLEEMANN Aufzüge auf die nächste Stufe gebracht.



## KLEEMANN Designleistungen

Ein spezielles Designteam dient als kreative Kraft bei der Entwicklung von Aufzügen für jedes anspruchsvolle Projekt. Unsere Designer kombinieren lösungsorientiertes Design mit einem dienstleistungsorientierten Ansatz und liefern:

- Hochwertige virtuelle Angebote
- Digitale Animation Ihres Projekts
- Unterstützung bei der architektonischen Gestaltung in direkter Zusammenarbeit mit Ihnen
- Architektonische Unterstützung bei der Auswahl der Materialien
- Besuch vor Ort / Feedback von Ihnen

## Maßgeschneiderte Lösungen

KLEEMANN genießt weltweit einen guten Ruf für seine kundenspezifische Designkompetenz. KLEEMANN bietet vorgefertigte oder komplett maßgeschneiderte Aufzüge, die sich perfekt in jedes Projekt integrieren lassen. Als vertikal integriertes Unternehmen entwirft und fertigt KLEEMANN Aufzüge auf eine Weise, die seine Expertise und Flexibilität stärkt, um zuverlässig, schnell, präzise und kosteneffizient auf Ihre Anforderungen zu reagieren.

## So geht's

Kontaktieren Sie unser Design-Team und entdecken Sie mehr über unsere maßgeschneiderten Dienstleistungen und zahlreichen kreativen Optionen, um Ihre Vision zu verwirklichen unter [design@kleemannlifts.com](mailto:design@kleemannlifts.com)



## Design your Lift

Erstellen und betrachten Sie in Echtzeit das Erscheinungsbild des Aufzugs, genau so, wie Sie es in Ihr Konzeptdesign integrieren möchten, mit KLEEMANN **Design your Lift**.

KLEEMANN **Design your Lift** ist ein innovatives Tool, das Ihre Entwürfe mit 3D-Modellierung zum Leben erweckt. Kombinieren Sie Materialien, indem Sie Ihre Auswahl aus einer breiten Palette von Optionen von Wänden, Decken und Böden treffen. Betrachten Sie Ihre Kreation und teilen oder laden Sie sie schnell und mühelos herunter!

### Design your Lift in 3 einfachen Schritten

#### Schritt 1

Besuchen Sie [www.designyourlift.com](http://www.designyourlift.com)

#### Schritt 2

Wählen Sie Materialien aus dem vollständigen Sortiment für Purity-Kabinen aus

#### Schritt 3

Laden Sie Ihr personalisiertes Kabinendesign herunter oder teilen Sie es



Lassen Sie Ihrer Fantasie freien Lauf  
und verwirklichen Sie Ihre Vision



KLEEMANN  
Werkzeuge & Downloads



## KLEEMANN Kundendienst

Um sicherzustellen, dass Entwurf, Bestellung, Erhalt und Wartung der Produkte so stressfrei und mühelos wie möglich sind, stellt KLEEMANN engagierte Serviceteams zur Verfügung, die in jeder Phase zusätzliche **Unterstützung und Beratung bieten**.

- Unterstützung 24/7 in 9 Sprachen
- Ausführliche technische Handbücher und Abbildungen
- Lift Tester App zum Testen der Leistung vor Ort
- KLEEMANN Live System
- KLEEMANN E-Shop für Ersatzteilbestellungen rund um die Uhr
- Netzwerk lokaler Ersatzteillager an strategischen Standorten
- Schnelles und effizientes Liefersystem
- Besichtigung vor Ort auf Anfrage möglich
- Serviceteam zur Unterstützung der 1. KLEEMANN-Montage vor Ort verfügbar
- Webinare zur Fehlerbehebung

## Lift Tester App



KLEEMANN Lift Tester ist eine App, die die Sensoren von iOS- und Android-Geräten zusammen mit speziellen Algorithmen nutzt, um wichtige Faktoren wie Beschleunigung, Geschwindigkeit, Ruck, Entfernung und Geräuschpegel zu messen und so die Qualität einer Aufzugsfahrt zu bewerten. Sie funktioniert mit allen Messsystemen und zeigt Ihnen, ob der Aufzug die erforderlichen Leistungsstandards erfüllt.

Bei Abweichungen können Sie über ein einfaches Formular in der App eine Expertenberatung vom KLEEMANN-Team anfordern.

KLEEMANN  
Werkzeuge & Downloads





## Merkmale & Erweiterungen

---

KLEEMANN Live  
Umweltfreundliche  
Antivandalismus  
Erdbebensichere  
Zielkontrollsystem  
Brandschutz

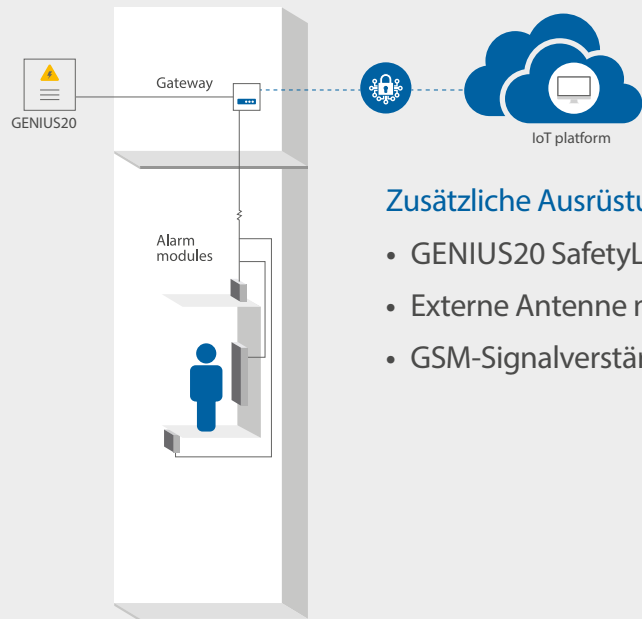


# KLEEMANN Live

Behalten Sie rund um die Uhr die volle Kontrolle über Ihre Aufzugsanlagen – mit einer umfassenden Lösung, die das Aufzugsmanagement durch Fernüberwachung, vorbeugende Wartung sowie Echtzeitdaten und Statistiken optimiert. Steigern Sie die Effizienz, senken Sie Kosten und sorgen Sie für Sicherheit und Zufriedenheit bei Ihnen und Ihren Kunden.

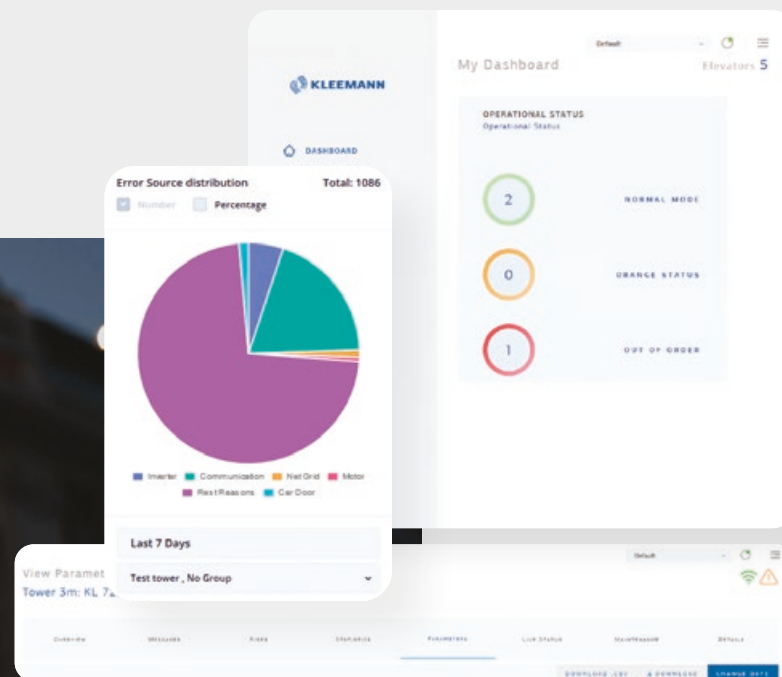
## Lösungsdetails

- Integriert mit dem GENIUS20-Steuerungspanel
- Plug-&-Connect-Hardware (IoT-Gateway)
- WLAN-/Ethernet- & GSM-Konnektivität
- SIM-Karte inklusive mit Daten- und Sprachpaketen
- Flexible Abonnementpläne (Zugriff über Web & Smartgeräte)



### Zusätzliche Ausrüstung

- GENIUS20 SafetyLine-Wählgerät
- Externe Antenne mit Kabel
- GSM-Signalverstärker



## Einfacher Fernzugriff

- Anzeige des Live-Status aller angeschlossenen Aufzüge
- Meldungen prüfen
- Fahrten und Statistiken überprüfen
- GENIUS20 Controller-Parameter anzeigen, bearbeiten & vergleichen
- Parameter bei Bedarf bearbeiten
- Und all dies von Ihrem Laptop oder Smartgerät aus

## Vorteile

### ZEIT & GELD SPAREN

- Vor-Ort-Besuche reduzieren und deren Dauer verkürzen
- Ausfallzeiten minimieren und Probleme nach Möglichkeit aus der Ferne beheben
- Präventive Unterstützung bieten, um die Lebensdauer der Anlagen zu verlängern

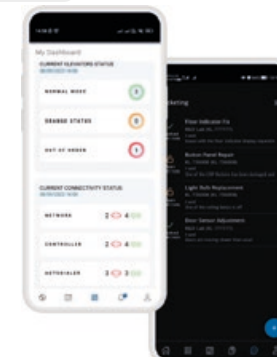
### STÄRKEN SIE IHR UNTERNEHMEN

- Mehr Verträge mit demselben Team abwickeln und unterstützen
- Flexible Lösungen für Ihre Kunden anbieten und die Kundenzufriedenheit steigern
- Vertrauen aufbauen und Ihr professionelles Image durch Innovation stärken

### OPTIMIEREN SIE IHRE LEISTUNG

- Teamzusammenarbeit stärken und Ressourcenplanung optimieren
- Professionalität und Verantwortungsbewusstsein demonstrieren
- Technische Fähigkeiten und Servicequalität verbessern

## Apps für Mobilgeräte und Tablets



### LIFT CONTROL PRO

Wartungseffizienz neu definiert: Laden Sie die App herunter, verbinden Sie sich und verwalten Sie Aufzüge jederzeit und überall mit Lift Control Pro – einer benutzerfreundlichen, smarten App, die Ihnen den Großteil der KLEEMANN Live-Funktionen bietet.

### LIFT CONTROL

Bieten Sie Ihren Kunden (Facility Manager, Gebäudeeigentümer usw.) Zugang zu Lift Control – einer intuitiven Smart-Geräte-App, die Transparenz fördert und den Serviceerfolg klar und nachvollziehbar belegt.



KLEEMANN  
Werkzeuge & Downloads



# Umweltfreundliche Aufzüge

KLEEMANN glaubt an eine nachhaltige Entwicklung und setzt sich aktiv für das Recht zukünftiger Generationen ein, eine sichere, gesunde und blühende Umwelt zu erben.

Durch den Einsatz innovativer Methoden von der Entwicklung bis zur Produktion bietet KLEEMANN umweltfreundliche Aufzüge an, die eine Reihe von umweltfreundlichen Optionen aufweisen.



A

#### REGENERATION VON "SAUBERER ENERGIE"

Regenerative Energie durch integrierte Komponenten (Regenerationsantrieb)



#### SENKUNG DER BETRIEBSKOSTEN

Standby-Modus-Funktion und LED-Beleuchtung für mehr Energieeinsparung



#### VERRINGERUNG DER CO<sub>2</sub>-EMISSIONEN

Der Beitrag zur Verringerung der CO<sub>2</sub>-Emissionen macht den Aufzug umweltfreundlicher



#### EFFIZIENZ IN DER STROMVERSORGUNG

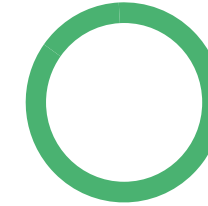
Alle Seilaufzüge von KLEEMANN verfügen über einen VVVF-Antrieb, der die Stromversorgung für einen energieeffizienten Betrieb regelt



In unseren Produktionsprozessen stammen

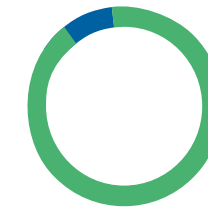
100%

Abfallbewirtschaftung



98,1%

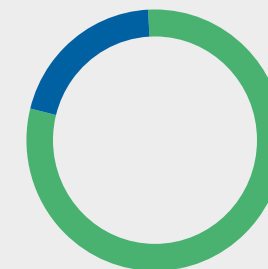
Recycling



Zu unseren Produkten

75%

Mehr als 75 % der bei der Montage ein KLEEMANN Aufzugs anfallenden Abfälle können recycelt werden.



Auf Anfrage erhältlich

- Aufzug-Energieeffizienzstudien nach VDI 4707-1 & ISO 25745-2
- Anwendung von Umweltbewertungsmethoden für die Energieanalyse BREEAM (UK) / LEED v4 (US)



UMWELTMANAGEMENTSYSTEM GEMÄSS

ISO 14001

TREIBHAUSGAS-VERIFIKATIONSGUTACHTEN GEMÄSS

ISO 14064

Gilt für die Unternehmensstandorte in Kilkis, Thessaloniki und Athen (Produktionsstätten, Büros, Ausstellungsräume, Vertriebszentren und Lagerhäuser).

ÖKO-DESIGN GEMÄSS

ISO 14006

KLEEMANN bietet Umweltdatenblätter für City, Atlas Basic, Atlas Gigas R, Atlas RPH R (für 450kg und 630kg), FlexyLift R, Maison 100E, HRS MR, Bewertung der elektrischen Aufzugsanlage, Lastenkabine und Purity-Kabinen.

Regelmäßige Bewertung des gesamten Lebenszyklus der Produkte.

Erreichen eines ökooptimierten Produktdesigns

- Weniger Rohstoffe
- Weniger Farben
- Weniger Kabel



## Vandalen Resistente Aufzüge (EN 81-71)

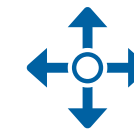
Anti-Vandalismus-Aufzüge widerstehen dank vandalismusresistenter Materialien starker Beanspruchung und Missbrauch. Ideale Lösung für belebte öffentliche Räume

### Vorteile

- Ausgelegt nach EN 81.71
- Verringerung der Zahl der Zwischenfälle und der Kosten für die Schadensbehebung
- Robust und von hoher Technologie für außergewöhnliche Fahrqualität

### So geht's

Um Schäden an Aufzügen in unbeaufsichtigten Umgebungen zu vermeiden, bieten wir ein komplettes Produkt an, das die Kat. 1 und Kat. 2 der EN 81-71 erfüllt. Weitere Informationen finden Sie unter: [Product Features Vandalen Resistente Aufzüge | KLEEMANN \(kleemannlifts.com\)](#)



## Zielrufsteuerung

Das Zielrufsteuerung erhöht die Effizienz beim Aufzugsbetrieb und verkürzt die Wartezeiten in Gebäuden mit hoher Verkehrsdichte erheblich

### Vorteile

- Fahrgastkomfort
- Energieeinsparung / Kostensenkung
- Flexible Konfiguration
- Hohe Effizienz und Sicherheit

### So geht's

Erfahren Sie alles über DCS unter [Product Features Zielrufsteuerung | KLEEMANN \(kleemannlifts.com\)](#)



## Erdbebensichere Aufzüge (EN 81-77)

KLEEMANN ist das erste Unternehmen in Europa, das exklusiv ein System vorstellt, das jeden hydraulischen oder Traktionsaufzug erdbebensicher macht

### Vorteile

- Seismischer Sensor zur Erfassung seismischer Wellen
- Automatisierung der Fahrgastinformation
- Spezielle Panzerung in wichtigen Teilen Gemäß EN 81-77 oder ASME A17.1
- Möglichkeit der Nachrüstung von Aufzügen durch Teilmontage
- Reibungsloser Betrieb und Zuverlässigkeit

### So geht's

Weitere Informationen finden Sie hier:

[https://www.youtube.com/watch?v=S\\_dcUw5-E6c](https://www.youtube.com/watch?v=S_dcUw5-E6c)

[Product Features Erdbebensichere Aufzüge | KLEEMANN \(kleemannlifts.com\)](#)



## Feuerwehraufzüge (EN 81-72)

Feuerwehraufzüge sind dafür konzipiert, die Brandbekämpfung in einem Gebäude im Falle eines Feuers oder eines Notfalls zu unterstützen. Sie ermöglichen es Feuerwehrleuten außerdem, eingeschlossene Personen aus oberen Stockwerken zu retten

### Vorteile

- Luken und Leitern für Selbstrettungsmaßnahmen
- Spritzwasserschutz für elektrische Komponenten im Schacht und am Fahrkorb
- Betrieb gemäß EN 81-72

### So geht's

Brandschutzaufzüge (EN 81-72) finden Sie auf unserer Website [Product Features Feuerwehraufzüge | KLEEMANN \(kleemannlifts.com\)](#)



# Produkte

## Aufzüge

### Personenaufzüge

City 100  
City 300  
City 400  
FlexyLIFT R  
Atlas Basic  
Atlas RPH R  
Atlas Gigas R  
HRS

### Homelifts

Maison100 E  
Maison100 H  
Maison200 H

### Lastenaufzüge

Hydraulisch  
Atlas Super Gigas

Aufzüge  
Personenaufzüge  
City 100

# Personenaufzug City 100

Ein kostengünstiger Personenaufzug, der Langlebigkeit und Funktionalität für Wohngebäude und Gebäude mit geringem Verkehrsaufkommen vereint

Aufzugsart > Seilaufzug



## Zusätzliche Funktionen & Erweiterungen



## Empfohlene Verwendung

Wohngebäude  
Gebäude mit geringem Verkehrsaufkommen & niedrigen Etagen

## Beschreibung & Eigenschaften

Der City 100 wurde entwickelt, um hohe Funktionalität zu niedrigsten Kosten zu bieten, ohne Kompromisse bei Stil, Komfort, Langlebigkeit oder Sicherheit einzugehen. Das vorgefertigte Design konzentriert sich auf die wichtigsten Leistungsmerkmale und stellt gleichzeitig sicher, dass das Gebäude sowohl von der Erschwinglichkeit als auch von der Zuverlässigkeit profitiert.



## Technische Daten

Modell	City 100
Nennlast (Kg)	320- 400- 450- 630-1000
Maximaler Förderhöhe (m)	21
Maximale Anzahl von Haltestellen	8
Max Geschwindigkeit (m/s)	1,0
Max. Personen	13
Min. Schachtgrube (mm)	1000
Min. Schachtkopf (mm)	3300
Norm	Aufzugsrichtlinie 2014/33/EU

## Wertorientierte Technik

Der City 100 bietet einen langfristigen Wert durch sein vorgefertigtes Design, das Langlebigkeit mit Effizienz verbindet. Es ist präzise auf Langlebigkeit ausgelegt und senkt durch die Konzentration auf die wichtigsten Leistungsmerkmale die Gesamtbetriebskosten. So wird sichergestellt, dass Ihr Eigentum sowohl von der Erschwinglichkeit als auch von der Zuverlässigkeit profitiert.

## Umweltfreundliches Design

City 100 ist mit seiner Leichtbauweise und nachhaltigen Verpackung die perfekte Wahl für umweltfreundliches Bauen. Es werden keine Schweißarbeiten und nur minimale Lackierarbeiten benötigt, zudem erfordert der Betrieb weniger Energie als bei schwereren MRL-Aufzügen. Folglich wird die Umweltverträglichkeit des Gebäudes verbessert, der CO2-Fußabdruck gesenkt und der Gesamtwert des Gebäudes gesteigert.

## Digitale Konnektivität

City 100 vereint die Leistungsfähigkeit modernster digitaler Tools wie KLEEMANN Live und Lift Control Mobile Apps. Nutzen Sie die Vorteile des digitalen Komforts und bestellen Sie Ihren City 100 Lift exklusiv über unser KLEEMANN Portal.



Aufzüge  
Personenaufzüge  
City 300

# Personenaufzug City 300

Ein flexibler Personenaufzug mit hoher Energieeffizienz und minimalem Platzbedarf für Wohn- und Geschäftsgebäude

Aufzugsart > Seilaufzug



## Zusätzliche Funktionen & Erweiterungen



## Empfohlene Verwendung

Wohngebäude  
Gewerbegebäude  
Gebäude mit mittlerem Verkehrsaufkommen und mittlerer Höhe

## Beschreibung & Eigenschaften

Der City 300 bietet eine optimierte Schachteffizienz, spart Bodenfläche und reduziert die Installationszeit. Sein umweltfreundliches Design und die nachhaltige Verpackung verbessern die Nachhaltigkeit des Gebäudes und reduzieren den CO<sub>2</sub>-Fußabdruck. Genießen Sie vielseitigen Komfort mit hochwertigen Materialien und einem angenehmen Fahrgefühl. Die fortschrittliche digitale Konnektivität, einschließlich der Apps KLEEMANN Live und Lift Control Mobile, gewährleistet modernste Funktionalität. Wählen Sie City 300 für eine nachhaltige Aufzugslösung.



## Technische Daten

Modell	City 300
Nennlast (Kg)	320-1050
Maximaler Förderhöhe (m)	45
Maximale Anzahl von Haltestellen	16
Max Geschwindigkeit (m/s)	1,6
Max. Personen	14
Min. Schachtgrube (mm)	900
Min. Schachtkopf (mm)	3300
Norm	Aufzugsrichtlinie 2014/33/EU

## Nachhaltiges Design

Durch sein umweltfreundliches Design und seine Verpackung trägt City 300 dazu bei, den CO<sub>2</sub>-Ausstoß von Gebäuden zu reduzieren und steigert gleichzeitig den Immobilienwert. Mit seinem geringeren Gewicht und einer Konstruktion benötigt keine Schweißarbeiten und minimalen Lackieraufwand, ist er ideal für umweltbewusste Projekte

## Erstklassige Technik und Design

Der City 300 ist so konzipiert, dass er den Anforderungen an eine bemerkenswert reibungslose Fahrt mit minimalen Ausfallzeiten gerecht wird. Er bietet eine Vielzahl von Qualitätsmaterialien, die einen Mix-and-Match-Ansatz fördern und es ermöglichen, das richtige Erscheinungsbild und Gefühl zu schaffen.

## Optimierter Schachtwirkungsgrad

Sparen Sie bis zu 3% der Bodenfläche pro Aufzug mit dem wirtschaftlich optimierten Raumkonzept des City 300. Genießen Sie eine kürzere Installationszeit und eine garantierte Senkung der Gesamtbetriebskosten

## Erweiterte digitale Konnektivität

Der City 300 integriert erweiterte digitale Tools, darunter die mobilen Apps KLEEMANN Live und Lift Control. Nutzen Sie den digitalen Komfort und bestellen Sie City 300 ausschließlich online über unser KLEEMANN Portal.



Aufzüge  
Personenaufzüge  
City 400

# Personenaufzug City 400

Ein leistungsstarker und komfortabler Personenaufzug für gewerbliche Gebäude, mittelhohe Bauten und stark frequentierte Bereiche

Aufzugsart > Seilaufzug



## Zusätzliche Funktionen & Erweiterungen



## Empfohlene Verwendung

Stark frequentierte & mittelhohe Gebäude

## Beschreibung & Eigenschaften

Der City 400, ausgestattet mit einer hochwertigen europäischen Ziehl-Abegg-Maschine, bietet überlegene Stabilität, Laufruhe und Mehrwert für Ihr Projekt – und ist damit die ideale Wahl für luxuriöse Projekte. Dank integrierter digitaler Tools und vielseitigem Design ist es eine flexible Lösung, die sich leicht an die Anforderungen mittelhoher und stark frequentierter Gewerbegebäude mit anspruchsvollen Spezifikationen anpassen lässt.

Der City 400 bietet zudem effiziente Schachtabmessungen, wodurch wertvoller Platz gewonnen und die Installationszeit verkürzt wird. Das umweltfreundliche Design und die hochwertigen Materialien – sowohl bei der Konstruktion als auch bei der Verpackung – tragen dazu bei, den CO2-Fußabdruck des Gebäudes zu reduzieren und seine Nachhaltigkeit zu steigern.



## Technische Daten

Modell	City 400
Nennlast (Kg)	630-1050
Maximaler Förderhöhe (m)	60
Maximale Anzahl von Haltestellen	17
Max Geschwindigkeit (m/s)	1,6
Max. Personen	14
Min. Schachtgrube (mm)	900
Min. Schachtkopf (mm)	3300
Norm	Aufzugsrichtlinie 2014/33/EU

### Nachhaltiges Design

Durch sein umweltfreundliches Design und seine Verpackung trägt der City 400 dazu bei, den CO2-Ausstoß von Gebäuden zu reduzieren und steigert gleichzeitig den Immobilienwert. Mit seinem geringeren Gewicht und einer Konstruktion benötigt keine Schweißarbeiten und minimalen Lackieraufwand, ist er ideal für umweltbewusste Projekte

### Erstklassige Technik und Design

Der City 400 ist so konzipiert, dass er den Anforderungen an eine bemerkenswert reibungslose Fahrt mit minimalen Ausfallzeiten gerecht wird. Er bietet eine Vielzahl von Qualitätsmaterialien, die einen Mix-and-Match-Ansatz fördern und es ermöglichen, das richtige Erscheinungsbild und Gefühl zu schaffen

### Optimierter Schachtwirkungsgrad

Sparen Sie bis zu 3% der Grundfläche pro Aufzug mit dem wirtschaftlich optimierten Raumkonzept des City 400. Genießen Sie eine kürzere Installationszeit und eine garantierte Senkung der Gesamtbetriebskosten

### Erweiterte digitale Konnektivität

Der City 400 integriert erweiterte digitale Tools, darunter die mobilen Apps KLEEMANN Live und Lift Control. Nutzen Sie den digitalen Komfort und bestellen Sie City 400 ausschließlich online über unser KLEEMANN Portal



Aufzüge  
Personenaufzüge  
FlexyLIFT R

# Personenaufzug FlexyLIFT R

Eine vielseitige hydraulische Aufzulösung, die sich an Gebäude mit begrenzten Schachtabmessungen und Maschinenraumpositionen anpassen lässt

Aufzugsart > Hydraulisch



## Zusätzliche Funktionen & Erweiterungen

<p>KLEEMANN LIVE</p>	<p>KLEEMANN PORTAL</p>	<p>UMWELTFREUNDLICHER AUFZUG</p>	<p>VANDALEN RESISTENTE AUFZÜGE (EN 81-71)</p>
<p>ERDBEBENSICHERE AUFZÜGE (EN 81-77)</p>	<p>ZUGÄNGLICHKEIT (EN 81-70)</p>		

## Empfohlene Verwendung

Wohnhäuser

## Beschreibung & Eigenschaften

FlexyLIFT R ist eine kosteneffiziente, umweltfreundliche und vielseitige Aufzulösung, die an die spezifischen Schachtabmessungen und Maschinenraumanforderungen angepasst werden kann. Es ist ideal für bestehende oder neue Wohngebäude, die eine begrenzte Gruben- und Schachtkopf haben. Die kleine Fahrgastzellenvariante für das Aggregat und die Steuerung ermöglicht die Montage in Schächten mit oder ohne Maschinenraum.

### Minimum Anforderungen

Mit einer Tragkraft von 180 kg bis 1000 kg und reduziert Schachgrube sowie Schachtkopf von 2.600 mm ist FlexyLIFT R die perfekte hydraulische Lösung auch für Modernisierung.

### Herausragende Fahrqualität

FlexyLIFT R wurde entwickelt, um eine hohe Fahrqualität wie auch einen hohen Fahrkomfort zu gewährleisten. Die geräuscharme und vibrationsfreie Bewegung genügt strengsten Ansprüchen.



## Technische Daten

Modell	FlexyLIFT R
Nennlast (kg)	180-1000
Aufhängung	1:2
Maschinenraum	MR
Maximaler Förderhöhe (m)	25
Maximale Anzahl von Haltestellen	8
Max Geschwindigkeit (m/s)	0,74
Min. Schachtgrube (mm)	300
Min. Schachtkopf (mm)	2600
Maximale Anzahl von Zugängen	3
Norm	Aufzugsrichtlinie 2014/33/EU



Aufzüge  
Personenaufzüge  
Atlas Basic

# Personenaufzug Atlas Basic

Die kosteneffiziente Seilauzug für Nennlasten bis zu 1050 kg, ideal für mittelhohe Gebäude

Aufzugsart > Seilauzug



## Zusätzliche Funktionen & Erweiterungen

KLEEMANN LIVE 	KLEEMANN PORTAL 	UMWELTFREUNDLICHER AUFZUG 	VANDALEN RESISTENTE AUFZÜGE (EN 81-71) 
FEUERWEHRAUFZÜGE (EN 81-72) 	ZIELRUFSTEUERUNG 	GERÜSTLOSE MONTAGE 	ZUGÄNGLICHKEIT (EN 81-70) 



## Technische Daten

Modell	Atlas Basic
Nennlast (Kg)	375-1050
Aufhängung	2:1
Maschinenraum	Maschinenraumlos (MR als Option)
Maximaler Förderhöhe (m)	65
Maximale Anzahl von Haltestellen	24
Max Geschwindigkeit (m/s)	1,6
Min. Schachtgrube (mm)	1100
Min. Schachtkopf (mm)	3400
Maximale Anzahl von Zugängen	2
Norm	Aufzugsrichtlinie 2014/33/EU

## Empfohlene Verwendung

Wohnhäuser  
Einkaufszentrum

## Beschreibung & Eigenschaften

Atlas Basic ist eine äußerst wirtschaftlicher Seilauzug für Wohngebäude. Mit einer Nennlast von 375-1050 kg bietet er sowohl reduzierte Gesamtbetriebskosten (TCO) als auch ein gutes Preis-Leistungs-Verhältnis.

### Minimierung von Lärm und Kosten

Mit einem hochwertigen getriebelosen Motor und Geschwindigkeiten von bis zu 1,6 m/s ist er mit einem hochmodernen Wechselrichter ausgestattet, der die Geräuschentwicklung minimiert, Fahrqualität und einen sehr niedrigen Energieverbrauch gewährleistet.

### Niedriger Geräuschpegel

Bemerkenswert niedrige Geräuschpegel innerhalb und außerhalb der Kabine.

### Notfalleвакуierung

Im Falle eines Stromausfalls sorgt das Notfalleвакуierungssystem für einen sicheren Transport der Fahrgäste in die nächstgelegene Etage, wo sich die Türen automatisch öffnen, um das Verlassen des Aufzugs zu ermöglichen.

Der Geräuschpegel in der Kabine (gemessen nach ISO 18738) erreicht während des Aufzugbetriebs 52-54 dB.



Aufzüge  
Personenaufzüge  
Atlas RPH R

# Personenaufzug Atlas RPH R

Eine äußerst praktische Lösung für Gebäude mit eingeschränkter Schachtgrube und Schachtkopf, welcher auch für bestehende Gebäude empfohlen wird

Aufzugsart > Seilaufzug



## Zusätzliche Funktionen & Erweiterungen

<p>KLEEMANN LIVE</p>	<p>KLEEMANN PORTAL</p>	<p>UMWELTFREUNDLICHER AUFZUG</p>	<p>VANDALEN RESISTENTE AUFZÜGE (EN 81-71)</p>
<p>FEUERWEHRAUFZÜGE (EN 81-72)</p>	<p>ZUGÄNGLICHKEIT (EN 81-70)</p>		

## Empfohlene Verwendung

Wohnhäuser  
Einkaufszentrum

## Beschreibung & Eigenschaften

Atlas RPH R bietet eine praktische Seilaufzug für Wohngebäude mit Beschränkungen bei Schachtgrube und Schachtkopf. Der Atlas RPH R ist für Nennlasten bis zu 1050 kg geeignet und verfügt über den hochwertigen getriebelosen Antrieb von KLEEMANN mit einer Geschwindigkeit von bis zu 1 m/s.

### Einfache Montage

Atlas RPH R benötigt nur eine Wand für die Montage, da die meisten Untereinheiten vormontiert und einbaufertig sind.

### Hochmoderner Wechselrichter

Der hochmoderne Wechselrichter minimiert die Geräuschentwicklung und sorgt für hervorragende Fahrqualität und einen außergewöhnlich niedrigen Energieverbrauch.

### Raumeffizienz

Atlas RPH R eignet sich für Gebäude mit reduzierter Schachtgrube und Schachtkopf. Ideal für die Modernisierung von bestehenden Aufzügen und solchen mit engen Schächten und entspricht der Norm EN81-21. Ausgelegt für den Einbau von bis zu drei Kabinentüren.



## Technische Daten

Modell	Atlas RPH R
Nennlast (kg)	450-1050
Aufhängung	1:1, 2:1
Maschinenraum	Maschinenraumlos
Maximaler Förderhöhe (m)	40
Maximale Anzahl von Haltestellen	14
Max Geschwindigkeit (m/s)	1,0
Min. Schachtgrube (mm)	320
Min. Schachtkopf (mm)	2600
Maximale Anzahl von Zugängen	3
Norm	Aufzugsrichtlinie 2014/33/EU



Aufzüge  
Personenaufzüge  
Atlas Gigas R

# Personenaufzug Atlas Gigas R

Die ideale Option für Nennlasten bis zu 2500 kg und für Gebäude mit hohem Fahrgastaufkommen und minimalen Wartezeiten

Aufzugsart > Seilaufzug



## Zusätzliche Funktionen & Erweiterungen

<p>KLEEMANN LIVE</p>	<p>KLEEMANN PORTAL</p>	<p>UMWELTFREUNDLICHER AUFZUG</p>	<p>VANDALEN RESISTENTE AUFZÜGE (EN 81-71)</p>
<p>ERDBEBENSICHERE AUFZÜGE (EN 81-77)</p>	<p>FEUERWEHRAUFZÜGE (EN 81-72)</p>	<p>ZIELRUFSTEUERUNG</p>	<p>ZUGÄNLICHKEIT (EN 81-70)</p>



## Technische Daten

Modell	Atlas Gigas R
Nennlast (kg)	1150-2500
Aufhängung	2:1
Maschinenraum	Maschinenraumlos (MR als Option)
Maximaler Förderhöhe (m)	45
Maximale Anzahl von Haltestellen	16
Max Geschwindigkeit (m/s)	1,6
Min. Schachtgrube (mm)	1100
Min. Schachtkopf (mm)	3800
Maximale Anzahl von Zugängen	2
Norm	Aufzugsrichtlinie 2014/33/EU

## Empfohlene Verwendung

Einkaufszentrum  
Hotels  
Gesundheitswesen  
Industrie

## Beschreibung & Eigenschaften

Atlas Gigas R ist eine ideale Seilaufzug für eine Reihe von Nennlasten von 1150-2500 kg und bis zu 1,6m/sec. Mit der Möglichkeit, eine größere Kabine in einen standardisierten Schacht einzubauen, bietet Atlas Gigas R optimale Raumeffizienz für Gebäude mit hohem Fahrgastaufkommen.

### Genauigkeit beim Anhalten

Dank des getriebelosen Motors und nach dem neuesten Stand der Technik bietet Atlas Gigas R eine hervorragende Bremsgenauigkeit, die 2 mm nicht überschreitet, während die Fahrqualität alle Qualitätsstandards übertrifft (Messungen nach ISO 18738).

### Raumeffizienz

Durch die Möglichkeit, größere Kabinen in einen Standardschacht einzubauen,

### Maschinenhebesystem

Atlas Gigas R wird geliefert mit einem Maschinenhebesystem, das speziell für die Montage von Lastaufzügen mit hohen Nennlasten und damit größeren Motoren entwickelt wurde.

wird eine optimale Raumaussnutzung für ein hohes Fahrgastaufkommen gewährleistet.



Aufzüge  
Personenaufzüge  
HRS

# Personenaufzug HRS

Eine Hochgeschwindigkeitslösung  
für große Gebäude mit hohem  
Fahrgastaufkommen

Aufzugsart > Seilaufzug



## Zusätzliche Funktionen & Erweiterungen

KLEEMANN LIVE 	VANDALEN RESISTENTE AUFZÜGE (EN 81-71) 	ERDBEBENSICHERE AUFZÜGE (EN 81-77) 	FEUERWEHRAUFZÜ- GE (EN 81-72) 
ZIELRUFSTEUERUNG 	ZUGÄNGLICHKEIT (EN 81-70) 		

## Empfohlene Verwendung

Einkaufszentrum  
Hotels

## Beschreibung & Eigenschaften

Der Hochgeschwindigkeitsaufzug von HRS KLEEMANN bietet eine hervorragende Fahrqualität und ein innovatives Fernüberwachungssystem für Aufzüge. Die Zielrufsteuerung sorgt für kürzere Wartezeiten und einen reibungslosen Fahrgastbetrieb.

### Erstklassige Fahrqualität

Die isolierten Rollenführungsschuhe begrenzen Vibrationen und bieten erstklassige Fahrqualität und Kosteneinsparungen. Außergewöhnlich lange Lebensdauer der Rollen durch das Federsystem und den permanenten Kontakt mit der Führungsschiene.

### Fernüberwachungssystem für Aufzüge

Das Fernüberwachungssystem für Aufzüge ist eine hervorragende Lösung für Gebäude mit mehreren Aufzügen, da es die effiziente und gleichzeitige Verwaltung von bis zu 18 Aufzügen ermöglicht.

### Geringere Wartezeiten

Das Zielkontrollsystem verkürzt die Wartezeiten, indem es die erhöhte Anzahl von Fahrten bedient, bei denen es wichtig ist, dass die Fahrgäste schnell befördert werden.

## Technische Daten



HRS (MRL)

HRS (MR)

Modell	HRS (MRL)	HRS (MR)
Nennlast (kg)	630-1275	1000-1600
Aufhängung	2:1	2:1
Maschinenraum	Maschinenraumlos	Maschinenraum
Maximaler Förderhöhe (m)	150	150
Maximale Anzahl von Haltestellen	47	47
Max Geschwindigkeit (m/s)	2,5	4,0
Min. Schachtgrube (mm)	1800	1800
Min. Schachtkopf (mm)	4450	4140
Maximale Anzahl von Zugängen	2	2
Norm	Aufzugsrichtlinie 2014/33/EU	Aufzugsrichtlinie 2014/33/EU

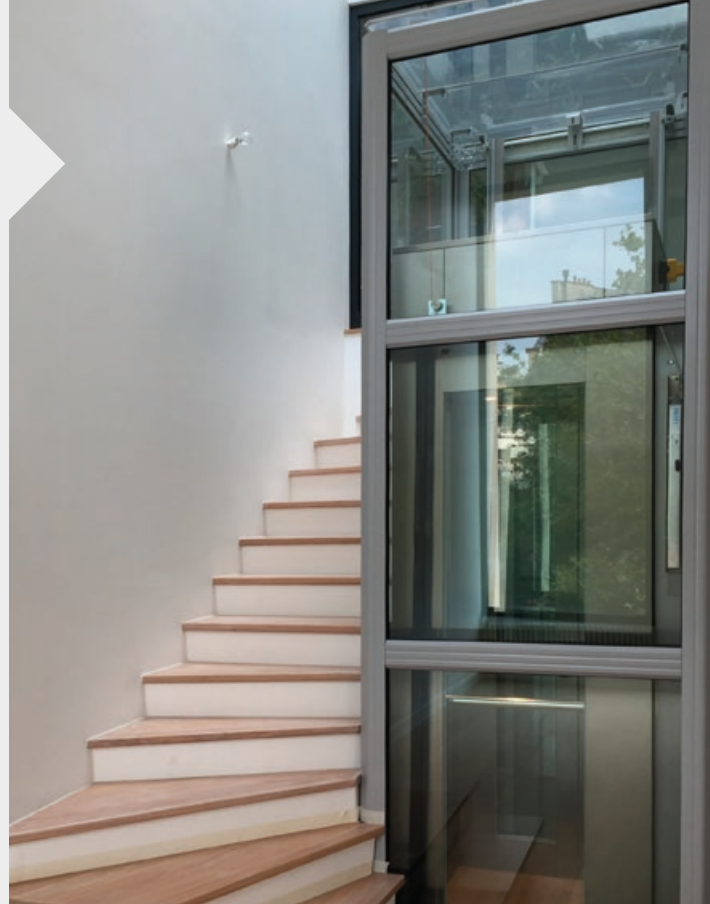


Aufzüge  
Homelifts  
Maison100 E




# Homelift Maison100 E

Der innovative elektrische Kabinenaufzug in Premiumdesign, der den vorhandenen Raum optimal nutzt und äußerst energieeffizient ist

Aufzugsart > Elektrisch



## Zusätzliche Funktionen & Erweiterungen

KLEEMANN LIVE 	KLEEMANN PORTAL 	UMWELTFREUNDLICHER AUFZUG 
--	--	--

## Empfohlene Verwendung

Privathäuser

## Beschreibung & Eigenschaften

KLEEMANN hat die Bedeutung des verfügbaren Platzes erkannt und stellt Maison100 E vor, mit einer Mindestschachtgrube von 100 mm und einer erforderlichen Schachtkopf von 2500 mm. Erhältlich mit halbautomatischen oder automatischen Türen, kann Maison100 E auch mit einer Aluminium-Schachtkonstruktion ausgestattet werden, wenn ein gemauerter Schacht nicht verfügbar ist.

### Premiumdesign

Das spezielle Design der Kabine sorgt für eine einfache Installation, während die standardmäßige weiße Beleuchtung (mit RGB als Premium-Option verfügbar) eine außergewöhnliche Atmosphäre schafft.

### Plug and Play-Lösung

Vorverdrahtete Schachtverkabelung und einphasige Stromversorgung.

### Niedriger Geräuschpegel

Der innovative Elektroantrieb (VVVF-gesteuert) garantiert einen bemerkenswert niedrigen Geräuschpegel in und außerhalb der Kabine.

## Technische Daten

Modell	Maison100 E
Nennlast (kg)	Bis zu 385
Maximaler Förderhöhe (m)	12
Maximale Anzahl von Haltestellen	5
Max Geschwindigkeit (m/s)	0,15
Schachtgrube (mm)	100
Schachtkopf (mm)	2500
Maximale Anzahl von Zugängen	2
Norm	Maschinenrichtlinie 2006/42/EG



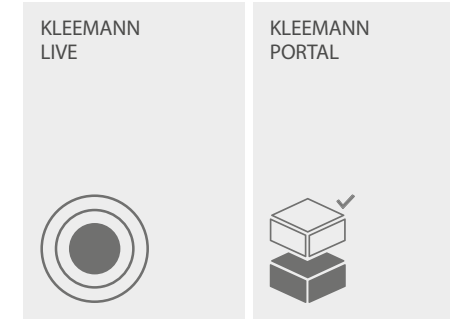
# Homelift Maison100 H

Sicherheit und Stil mit dieser preisgünstigen hydraulischen Aufzulösung für zu Hause, die nur wenig Platz benötigt

Aufzugsart > Hydraulisch



## Zusätzliche Funktionen & Erweiterungen



## Empfohlene Verwendung

Privathäuser

## Beschreibung & Eigenschaften

Ideal für Komfort und Leichtigkeit, Maison100 H, wurde gemäß der Maschinenrichtlinie 2006/42/EC entwickelt und hergestellt und erfüllt alle Anforderungen an Transport und Mobilität. Eine preisgünstige Lösung, die den Zugang innerhalb oder außerhalb eines mehrstöckigen Wohnhauses ermöglicht und Sicherheit und Stil garantiert.

### Preisgünstig

Sein sehr niedriger Energieverbrauch (niedriger als die eines Küchenherds) in Verbindung mit seinem Kabinendesign macht den Maison100 H zur idealen Wahl für ein gutes Preis-Leistungs-Verhältnis. Mit einer Mindest Schachtgrube von 100 mm und einer erforderlichen lichten Höhe von 2500 mm eignet er sich perfekt für Gebäude mit oder ohne Betonschacht und mit Einschränkungen bei der Schachtgrube und Schachtkopf.

### Optimale Raumnutzung

Die Anforderungen an Grube und Schachtkopf gehören zu den wettbewerbsfähigsten auf dem Markt für Plattformaufzüge mit geschlossener Kabine. Maison100 H für Hauslösungen bietet eine optimale Raumeffizienz, indem es die Möglichkeit bietet, größere Kabinen in einem Standardschacht zu installieren.

### Plug and Play-Lösung

Vorverdrahtete Schachtverkabelung und einphasige Stromversorgung.

### Erstklassige Fahrqualität

Maison100 H bietet eine erstklassige Fahrqualität, mit dem neuen Steuerung Genius20, mit Bandkopfsystem für präzise Bodennivellierung und ein 2-stufiges Hydraulikventil.

## Technische Daten

Modell	Maison100 H
Nennlast (kg)	Bis zu 400
Maximaler Förderhöhe (m)	12
Maximale Anzahl von Haltestellen	5
Max Geschwindigkeit (m/s)	0,15* - 0,30**
Schachtgrube (mm)	100* - 130**
Schachtkopf (mm)	2400
Maximale Anzahl von Zugängen	2
Norm	*Maschinenrichtlinie 2006/42/EG ** AS1735.18



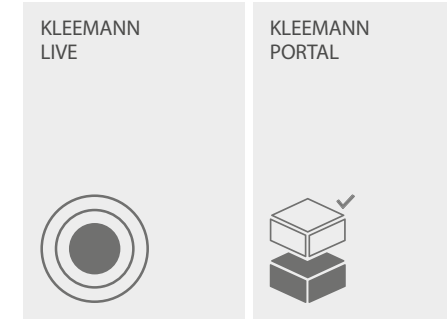
# Homelift Maison200 H

Eine hydraulische Homelift-Lösung, die eine breite Palette an Designoptionen für ein individuelles Erlebnis bietet

Aufzugstyp > Hydraulisch



## Zusätzliche Funktionen und Upgrades



## Empfohlene Verwendungszwecke

Private Wohnhäuser

## Beschreibung & Funktionen

Der Maison200 H ist eine hydraulische Lösung, die eine effiziente Raumnutzung ermöglicht und sich problemlos an alle architektonischen Anforderungen und Designs anpassen lässt, selbst für spezielle und anspruchsvolle Projekte. Elegant und praktisch ermöglicht er die perfekte Anpassung an jedes Gebäude, egal ob bestehendes oder neues Gebäude. Der Maison200 H garantiert hervorragende Fahrqualität und eine große Auswahl an Designoptionen und Ausführungen, um Ihren ästhetischen Ansprüchen gerecht zu werden.



## Technische Daten

Model	Maison200 H
Nennlast (Kg)	Bis 630
Max. Förderhöhe (m)	12
Max. Anzahl Haltestellen	6
Max. Geschwindigkeit (m/s)	0,15* - 0,30**
Schachtgrube (mm)	100* - 150**
Schachtkopf (mm)	2450* - 2600**
Max. Anzahl Kabinenzugänge	3
Stromversorgung	Einphasig oder dreiphasig
Entspricht	* Maschinenrichtlinie 2006/42/EG ** AS1735.18

### Effiziente Raumnutzung

Der Maison200 H maximiert die effiziente Raumnutzung. Obwohl die Abmessungen des Schachts gleich bleiben, kann der Maison200 H eine größere Kabine aufnehmen und maximiert so den nutzbaren Raum.

### Anpassbare Designoptionen

Der Maison200 H bietet eine große Auswahl an Kabinentypen und Innenmaterialien. Ob Sie einen eleganten und modernen Look oder eine eher traditionelle Ästhetik bevorzugen, der Maison200 H kann an Ihr gewünschtes Ambiente angepasst werden.

### Erstklassige Fahrqualität

Der Maison200 H zeichnet sich durch erstklassige Konstruktionsqualität, einen niedrigen Geräuschpegel und minimale Vibrationen aus. Dies gewährleistet eine ruhige und komfortable Fahrt für die Passagiere und verbessert das Gesamterlebnis.

### Aluminiumschacht-Opti

In Situationen, in denen ein Betonschacht nicht verfügbar oder realisierbar ist, bietet der Maison200 H eine Aluminiumkonstruktionsoption an.



Aufzüge  
Lastenaufzüge  
Hydraulische

# Lastenaufzüge Hydraulisch

Eine leistungsstarke hydraulische Lösung für den Transport von Lasten bis zu 10.000 kg

Aufzugsart > Hydraulisch



## Zusätzliche Funktionen & Erweiterungen



## Empfohlene Verwendung

Industrie  
Autohebesystem  
Krankenhaus  
Einkaufszentrum  
Rechenzentren

## Beschreibung & Eigenschaften

Die Hydraulischen Lastenaufzüge von KLEEMANN vereinen maximale Haltbarkeit und hohe Betriebssicherheit. Ihr flexibler Konstruktions- und Herstellungsprozess bietet die einzigartige Möglichkeit, sie an die Anforderungen des Gebäudes anzupassen. Sie können jede Last bis zu 10.000 kg tragen und sind damit die perfekte Lösung für Anwendungen in Industriegebäuden, Fabriken, Lagerhallen, Supermärkten usw.

## Technische Daten

Modell	Hydraulische Lastenaufzüge
Nennlast (kg)	1050-10000
Aufhängung	1:1 , 2:1
Maschinenraum	Ja
Maximaler Förderhöhe (m)	26
Maximale Anzahl von Haltestellen	9
Max Geschwindigkeit (m/s)	0,5 (abhängig von der max. Belastung)
Min. Schachtgrube (mm)	1000
Min. Schachtkopf (mm)	3450
Maximale Anzahl von Zugängen	2
Norm	Aufzugsrichtlinie 2014/33/EU

## Sicherheitseigenschaften

Er ist mit Lichtschranken ausgestattet, die für zusätzliche Sicherheit und Überlastungserkennung sorgen.

## Robuste Bauweise

Ausgestattet mit hochbelastbaren Türen und Schwellerschienen, Kabine und Schutzleisten für zusätzliche Robustheit.



Aufzüge  
Lastenaufzüge  
Atlas Super Gigas

# Lastenaufzüge Atlas Super Gigas

Robuste und zuverlässige  
Traktionslösung für den Frachttransport  
bis zu 5.000 kg, konzipiert für die volle  
Ausnutzung des Schachtraums

Aufzugsart > Seilaufzug



## Zusätzliche Funktionen & Erweiterungen

KLEEMANN LIVE 	VANDALEN RESISTENTE AUFZÜGE (EN 81-71) 	ERDBEBENSICHERE AUFZÜGE (EN 81-77) 
----------------------	--	---

## Empfohlene Verwendung

Industrie  
Autohebesystem  
Krankenhaus  
Einkaufszentrum  
Rechenzentren

## Beschreibung & Eigenschaften

Atlas Super Gigas ist die optimale Lösung für den Lastentransport mit Nennlasten bis zu 5.000 kg. Ausgestattet mit dem hochwertigen getriebelosen Motor von KLEEMANN und einem hochmodernen Umrichter bietet er hervorragende Leistung, Fahrqualität und einen niedrigen Energieverbrauch. Er nutzt den Raum des Schachts voll aus und verfügt über maßgeschneiderte Lastaufnahmestützen.



## Technische Daten

Modell	Atlas Super Gigas
Nennlast (kg)	2500-5000
Aufhängung	4:1
Maschinenraum	Maschinenraumlos
Maximaler Förderhöhe (m)	45
Maximale Anzahl von Haltestellen	16
Max Geschwindigkeit (m/s)	1
Min. Schachtgrube (mm)	1400
Min. Schachtkopf (mm)	3900
Maximale Anzahl von Zugängen	2
Norm	Aufzugsrichtlinie 2014/33/EU

### Sicheres Schließen der Tür

Atlas Super Gigas ist mit Lichtschranken ausgestattet, die zusätzliche Sicherheit und Schutz beim Schließen der Kabinentüren bieten.

### Raumeffizienz

Optimale Raumaussnutzung durch die Möglichkeit des Einbaus einer größeren Kabine in einen Standardschacht für Nennlasten bis zu 5.000 kg.

### Hervorragende Fahrqualität

Ein getriebeloser Motor und ein hochmoderner Wechselrichter sorgen für erstklassige Qualität und außergewöhnlichen Fahrkomfort.

### Genauigkeit beim Anhalten

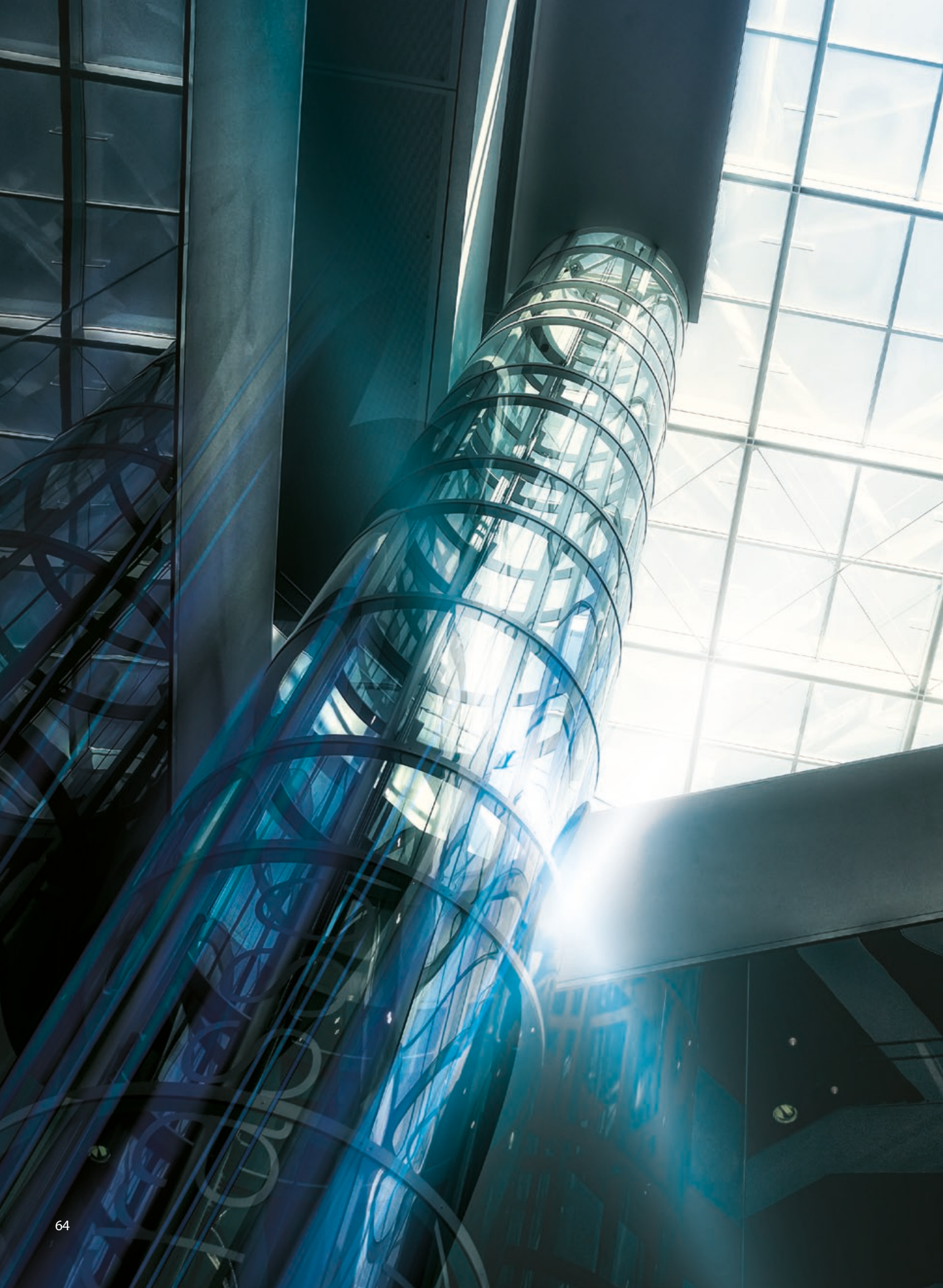
Hervorragende Genauigkeit beim Anhalten von weniger als 2 mm, während die Fahrqualität alle Qualitätsstandards übertrifft (basierend auf ISO 18738).



# Vergleichendes technische Übersicht

Modell	Personenaufzüge						
	City 100	City 300	City 400	FlexyLIFT R	Atlas RPH R	Atlas Basic	Atlas Gigas R
Typ	Seilaufzug	Seilaufzug	Seilaufzug	Hydraulisch	Seilaufzug	Seilaufzug	Seilaufzug
Nennlast (kg)	320-400-450-630-1000	320-1050	630-1050	180-1000	450-1050	375-1050	1150-2500
Aufhängung	2:1	2:1	2:1	1:2	1:1, 2:1	2:1	2:1
Maschinenraum	MRL	MRL	MRL	MR	MRL	MRL	MRL
Maximaler Förderhöhe (m)	21	45	60	25	40	65	45
Maximale Anzahl von Haltestellen	8	16	17	8	14	24	16
Max Geschwindigkeit (m/s)	1,0	1,6	1,6	0,74	1,0	1,6	1,6
Min. Schachtgrube (mm)	1000	900	900	300	320	1100	1100
Min. Schachtkopf (mm)	3300	3300	3300	2600	2600	3400	3800
Kabinenzugänge	2	2	2	3	3	2	2
Norm	EN81.20 & EN81.70	EN81.20 & EN81.70	EN81.20 & EN81.70	EN81-20 & EN81-21	EN81-20, EN81-21 & EN81-70	EN81-20	EN81-20
	Lifts Directive 2014/33/EU	Lifts Directive 2014/33/EU	Lifts Directive 2014/33/EU	Aufzugsrichtlinie 2014/33/EU	Aufzugsrichtlinie 2014/33/EU	Aufzugsrichtlinie 2014/33/EU	Aufzugsrichtlinie 2014/33/EU
Empfohlene Nutzung	Wohngebäude Gebäude mit geringem Verkehrsaufkommen & niedrigen Etagen	Wohngebäude Gewerbegebäude Gebäude mit mittlerem Verkehrsaufkommen und mittlerer Höhe	Gewerbegebäude Stark frequentierte & mittelhohe Gebäude	Wohnhäuser	Wohnhäuser, Öffentliche Einrichtungen	Wohnhäuser, Öffentliche Einrichtungen	Öffentliche Einrichtungen, Industrie, Hotels, Krankenhaus

Personenaufzüge	Homelifts			Lastenaufzüge		
	HRS	Maison100 H	Maison100 E	Maison200 H	Hydraulische Lastenaufzüge	Atlas Super Gigas
Seilaufzug	Hydraulisch	Elektrisch	Hydraulisch	Hydraulisch	Seilaufzug	
630-1275	1000-1600	Bis zu 400	Bis zu 385	Bis zu 630	1050-10000	2500-5000
2:1	2:1	1:2	6:1	1:2	1:1, 1:2	4:1
MRL	MR	MRL (mit Maschinenraum)	MRL	MRL	MR	Maschinenraumlos
150	150	12	12	12	24	45
47	47	5	5	6	9	16
2,5	4,0	0,15* - 0,30**	0,15	0,15* - 0,30**	0,5	1
v=2,0 m/s 1800 v=2,5 m/s 1950	v=2,0 m/s 1800 v=2,5 m/s 1950 v=3,0 m/s 1950 v=4,0 m/s 3800	100* - 130**	100	100* - 150**	1000	1400
v=2,0 m/s 4450 (630-1000kg) v=2,0 m/s 4500 (1275kg) v=2,5 m/s 4700 (630-800kg) v=2,5 m/s 4750 (1000-1275kg)	v=2,0 m/s 4140 v=2,5 m/s 4380 v=3,0 m/s 4470 v=4,0 m/s 4680	2400	2500	2450* - 2600**	3450	3900
2	2	2	2	3	2	2
EN81-20	EN81-20	---	---	---	EN81-20	EN81-20
Aufzugsrichtlinie 2014/33/EU	Aufzugsrichtlinie 2014/33/EU	* Maschinenrichtlinie 2006/42/EC ** AS1735.18	Maschinenrichtlinie 2006/42/EC	* Maschinenrichtlinie 2006/42/EC ** AS1735.18	Aufzugsrichtlinie 2014/33/EU	Aufzugsrichtlinie 2014/33/EU
Öffentliche Einrichtungen, Hotels	Private Wohnhäuser	Private Wohnhäuser	Private Wohnhäuser	Industrie Autoaufzug Krankenhaus Einkaufszentrum Rechenzentren	Industrie Autoaufzug Krankenhaus Einkaufszentrum Rechenzentren	



Produkte  
Modernisierungs  
Lösungen

# Modernisierungs Lösungen



Die ultimative Wahl für die  
Aufzugsmodernisierung

KLEEMANN GENIUS20

GENIUS20, der Liftcontroller von KLEEMANN, bietet überragende Fahrqualität, fortschrittliche digitale Konnektivität, intelligente Bedienung und nahtlose Anpassung an moderne Anforderungen des vertikalen Transports.

Mit vorkonfektionierter Schachtverkabelung und vollständig anpassbarer Software ist GENIUS20 die ultimative, vielseitige und kosteneffiziente Lösung zur Modernisierung bestehender Aufzüge - ohne ein vollständiges Systemupdate.

Warum GENIUS20 wählen?

Individuelle, zuverlässige  
und kompatible  
Modernisierungslösungen  
für jeden Aufzug weltweit

Bei KLEEMANN bieten wir maßgeschneiderte, zuverlässige und kompatible Modernisierungslösungen - von kompletter oder teilweiser Modernisierung über den Austausch einzelner Komponenten bis hin zu Sonderanwendungen, die das Benutzererlebnis verbessern, sowohl ästhetisch als auch mechanisch.

Wählen Sie aus einer  
Vielzahl von Optionen

Wir bieten ein breites Spektrum an Lösungen, um sicherzustellen, dass jeder Aufzug den heutigen Anforderungen entspricht, ohne die Kompatibilität mit bestehenden Systemen zu verlieren. Unsere Modernisierungspakete können folgende Komponenten enthalten:

- GENIUS20-Steuerung (verschiedene Schaltschrankoptionen)
- Maschine (mit/ohne Getriebe)
- Türen
- Tragrahmen (Hydraulik / Seil / Gegengewicht)
- Kabine
- Zylinder & Aggregat
- Schachtkomponenten (Seile, Führungsschienen, Encoder, Ölkühler usw.)

Jede Lösung ist darauf ausgelegt, Leistung, Sicherheit und Nachhaltigkeit zu verbessern - bei minimaler Einbauzeit und geringen Kosten.



## VIELSEITIGKEIT

- Keine umfangreichen Systemänderungen notwendig - GENIUS20 ist mit den meisten Aufzügen am Markt kompatibel.
- Ideal für Seil- und Hydraulikaufzüge.

## SICHERHEIT GEHT VOR

- Vollständig konform mit den neuesten Sicherheitsstandards zum Schutz von Fahrgästen und Technikern.
- Integrierte Überwachungssysteme für höchste Betriebssicherheit.

## ENERGIEEFFIZIENZ

- VVVF-Technologie reduziert den Energieverbrauch im Vergleich zu herkömmlichen Systemen.
- In Kombination mit Standby-Modus und Rückspeiseeinheit maximale Energieeinsparung und niedrigere Betriebskosten.

## HERVORRAGENDE FAHRQUALITÄT

- Sanfte Beschleunigung und Verzögerung, reduzierte Vibrationen und Geräusche.
- Bietet ein komfortables und präzises Fahrerlebnis.

## MODERNE KONNEKTIVITÄT

- BMS (Building Management Systems)-Signalisierung verfügbar, vollständige Online-Überwachung über KLEEMANN Live.
- Ermöglicht Fernüberwachung, vorausschauende Wartung und Echtzeitdiagnose - für minimale Ausfallzeiten mit KLEEMANN Live.

## KOMPLETTES ELEKTRONIK-KIT

- Ein All-in-One-Modernisierungspaket zur Erneuerung der zentralen Systeme für mehr Zuverlässigkeit und langfristige Leistung.





# Produkt Barrierefreie Lösungen

---

FreeSTAIR mit Sitz  
FreeSTAIR für Rollstühle

## FreeSTAIR mit Sitz

Systeme mit einem Sitz, der sich an jeden Bedarf anpassen lässt und die Mobilität im Innen- und Außenbereich verbessert



### Technische Daten

Modell	KSL 200	A 130	A180	Alpha
Typ	Gerade / Kreisförmig	Gerade	Gerade / Kreisförmig	Gerade / Kreisförmig
Nennlast (kg)	130	127	120	130 (optional 145)
Montage	Im Innenraum / Im Außenbereich	Im Innenraum / Im Außenbereich	Im Innenraum	Im Innenraum / Im Außenbereich
Maximale Anzahl der Haltestellen	4	2	4	4
Max Geschwindigkeit (m/s)	0,1	0,1	0,1	0,1
Neigung (Grad)	0-60	23-55	0-58	0-52
Stromversorgung	Wiederaufladbare Akkus	Wiederaufladbare Akkus	Wiederaufladbare Akkus	Wiederaufladbare Akkus
Benötigte Treppenbreite	900	800	900	900
Motorleistung	24V DC / 0,35Kw	24V DC / 0,25Kw	24V DC / 0,375Kw	24V DC / 0,5Kw

### Zusätzliche Funktionen

- Montage in Innenräumen oder im Außenbereich
- Entwickelt für maximale Sicherheit und Komfort
- Fernbedienung mit Tasten zum "Anhalten"
- Verschiedene Farben für Sitz und Metallstruktur

### Beschreibung & Eigenschaften

Die KLEEMANN FreeSTAIR Systeme mit Sitz wurden eigens entwickelt, um Benutzern aller Altersgruppen zu helfen, die Schwierigkeiten beim Treppensteigen haben. Die Systeme werden für jede einzelne Anwendung maßgeschneidert, so dass sie an jeder Innen- oder Außentreppe und in Häusern mit geraden und geschwungenen Treppen angebracht werden können. Sie sind in verschiedenen Modellen erhältlich und bieten Lösungen, die den Bedürfnissen jedes Nutzers gerecht werden.

### Empfohlene Verwendung

Innen- und Außentreppe



# FreeSTAIR für Rollstühle

Hebesysteme für Rollstühle, die den Benutzern  
Autonomie, Sicherheit und Komfort bieten, ideal  
für öffentliche und private Räume



## Technische Daten

Modell	T100 Plattform	T80 Plattform	Delta	Stratos	V6
Nennlast (kg)	300	300	300	300	250, wenn die Steigung mehr als 450 beträgt
Montage	Im Innenraum/ Im Außenbereich	Im Innenraum/ Im Außenbereich	Im Innenraum/ Im Außenbereich	Im Innenraum/ Im Außenbereich	Im Innenraum/ Im Außenbereich
Neigung (Grad)	15-45	0-60	0-52	0-47	0-50
Plattformmaße (mm)	750*1000 or 800*1000	680*840, 700*900, 750*1000, 800*1000	700*750, 750*850, 800*900, 800*1000	700*750, 750*850, 800*900, 800*1000	750x600, 750x650, 750x700, 800x700 900x700, 1000x800 1000x900, 1250x800
Farben	RAL 7047-8022-9002- 9007	RAL 9032-7047-8022- 9002-9006-9007	Plattform: RAL 7035 / 9007 Schiene: RAL 7035 / 9007	Plattform: RAL 7035 / 9007 Schiene: RAL 7035 / 9007	Plattform: RAL 9018 Schiene: RAL 9005
Motor	24V DC / 0,42kW	24V DC / 0,42kW	24V DC / 0,5kW	24V DC / 0,5kW	24V DC / 1kW
Geschwindigkeit (m/s)	0,08	0,15	0,12	0,12	0,10
Sicherheitssysteme	Sicherheitssysteme - "Halten zum Ausführen" von Steuerungen	Sicherheitssysteme - "Halten zum Ausführen" von Steuerungen	Sicherheitssysteme - "Halten zum Ausführen" von Steuerungen	Sicherheitssysteme - "Halten zum Ausführen" von Steuerungen	Sicherheitssysteme - "Halten zum Ausführen" von Steuerungen
Entspricht	Maschinenrichtlinie 2006/42/EG - EG Typ Kontrolle Zertifikat	Maschinenrichtlinie 2006/42/EG - EG Typ Kontrolle Zertifikat	Maschinen-Richtlinie 2006/42/EG - EG Typ Kontrolle Zertifikat	Maschinen-Richtlinie 2006/42/EG - EG Typ Kontrolle Zertifikat	Maschinen-Richtlinie 2006/42/EG - EG Typ Kontrolle Zertifikat

## Zusätzliche Funktionen

- Montage in Innenräumen oder im Außenbereich
- Verschiedene Farben für Metallstruktur
- Sitz auf Plattform einstellbar (optional)
- Fernbedienung mit Tasten zum "Anhalten"
- EG-Baumusterprüfungsbescheinigung

## Beschreibung & Eigenschaften

Die KLEEMANN FreeSTAIR Systeme für Rollstühle wurden entwickelt, um Rollstuhlfahrern die Möglichkeit zu geben, sich autonom, sicher und bequem zu bewegen und bieten Zugang zu allen Gebäuden, in denen der Einbau oder die Nutzung eines herkömmlichen Aufzugs nicht möglich ist. Sie können sowohl im Innen- als auch im Außenbereich montiert werden und entweder an der Wand oder auf dem Boden angebracht werden. Eine ideale Lösung sowohl für öffentliche als auch für private Räume.

## Empfohlene Verwendung

Öffentliche und private Räume





# Produkte

## Fahrtreppen & Fahrsteige

---

### Fahrtreppen

KEC Commercial  
KEH Heavy Duty

### Fahrsteige

KTC Commercial  
KTH Commercial  
KTW Heavy duty

# Fahrtreppen & Fahrsteige

Vielfältige Lösungen mit maßgeschneidertem Design, die außergewöhnliche Fahrqualität, Sicherheit und Energieeffizienz bieten



## Technische Daten



Fahr-Steigmodell	KTC Gewerblich	KTH Gewerblich	KTW Heavy duty
Arbeitsstunden (pro Tag)	16-20	16-20	20-24
Kapazität / Stunde (Theoretischer Wert nach EN115- 1:2017, Anhang H)	Bis zu 6000 Fahrgäste	Bis zu 6000 Fahrgäste	Bis zu 6000 Fahrgäste
Neigung	10° / 11° / 12°	10° / 11° / 12°	0°- 6° / 10° / 11° / 12°
Stufenbreite (mm)	800 / 1000	800 / 1000	1000 / 1200 / 1400
Horizontale Bewegung (mm)	400 (oben)	400 (auf beiden Seiten)	
Geschwindigkeit (m/s)	0,5	0,5	0,5
Vertikaler Anstieg (m)	2-8	2-8	0-8 (Max. Länge 120)
Motortyp	AC1 oder VVVF	AC1 oder VVVF	AC1 oder VVVF
Montage	Innen, halb im Freien, im Freien	Innen, halb im Freien, im Freien	Innen, halb im Freien, im Freien

## Technische Daten



Fahrtreppen	KEC Commercial	KEH Heavy Duty
Arbeitsstunden (pro Tag)	16-20	20-24
Kapazität / Stunde (Theoretischer Wert gemäß EN115-1:2017, Anhang H)	Bis zu 6000 Fahrgäste	Bis zu 7300 Fahrgäste
Neigung	30° / 35°	30° / 35°
Stufenbreite (mm)	600 / 800 / 1000	600 / 800 / 1000
Betriebsgeschwindigkeit (m/s)	0,5	0,5 oder 0,65
Vertikaler Anstieg (m)	2-7,5	2-35
Motortyp	AC1 oder VVVF	AC1 oder VVVF
Montage	Innen, Außen, Schifffahrt	Innen, Außen, Schifffahrt

## Produktbeschreibung & Eigenschaften

KLEEMANN Rolltreppen & Fahrsteige sind die ideale Lösung für Anwendungen in Hotels, Krankenhäusern, öffentlichen und gewerblichen Gebäuden. KLEEMANN bietet einzigartige, maßgeschneiderte Konstruktionsdienstleistungen für kommerzielle oder schwere Rolltreppen mit einer breiten Palette von Optionen und maßgeschneiderten Lösungen für alle Projekte.

## Empfohlene Verwendung

Öffentliche und gewerbliche Gebäude

## Hervorragende Fahrqualität

Entwickelt, um sowohl eine hochwertige Konstruktion als auch einen außergewöhnlichen Fahrkomfort zu gewährleisten. Niedrige Geräuschpegel und minimale Vibrationen sorgen für ein reibungsloses und komfortables Passagiererlebnis, das selbst die strengsten Anforderungen erfüllt.

## Erleichterte Installation

Einfache Installation und Verwendung, bietet räumliche Effizienz und Zuverlässigkeit.

## Umweltfreundlich

Regenerationssystem für hervorragende Fahrqualität bei gleichzeitiger Reduzierung des Energieverbrauchs um bis zu 60 %. Viele Teile der Produkte sind recycelbar (Stufen, Bürstenprofil, Glasscheibenklammern usw.).





# Produkte Parksysteme

---

## Fahrzeughebesysteme

KTS 2200  
KTS 3000

Hydraulisch  
Parksysteme  
Wasserpark 1127  
Wasserpark 1123  
Wasserpark TPTP-2

## Scherenhebebühnen

Einscheren-Hebebühne  
Doppelscheren-Hebebühne

Puzzle-Parksysteme  
BDP-2

## Fahrzeug- Drehscheibe

Fahrzeug-  
Drehscheibe

## Park Lift

Starke 2127  
Starke 2227

# Fahrzeughebesysteme

Ideale Lösung für den vertikalen Transport von Fahrzeugen, wo Betonrampen oder Hebebühnen nicht einsetzbar sind



## Technische Daten

Modell	KTS 2200	KTS 3000
Nennlast (kg)	2200	3000
Maximaler Förderhöhe (m)	12000	10000
Stopps	Max. 4	Max. 4
Plattform (mm)	Max. 2440*5500	Max. 2440*5500
Geschwindigkeit (m/s)	Max. 0,15	Max. 0,15
Schachtgrube (mm)	Min. 400	min 500
Schachtkopf (mm)	Min. 2700	min 2700
Motor	9,5Kw/380V/50Hz	12Kw/380V/50Hz
Kolben	KZAC 100*5 / KZAC 110*7,5	KZAC 110*7,5
Tank	KLEEMANN T150	KLEEMANN T250
Steuerung	KTS GL-1	KTS GL-1
Ventilblock	Blain KV15	EV100 3/4
Fahrschachttüren	Rollläden mit 3-phasigem externen Motor	
Höhe der Balustrade (Zylinder auf gegenüberliegender Seite)	Option: 1100 mm oder 1800 mm	
Entspricht	Maschinenrichtlinie 2006/42/EG - EG-Baumusterprüfungsbescheinigung	

KTS Fahrzeughebesysteme sind für den vertikalen Transport von Fahrzeugen zwischen zwei oder mehreren Ebenen konzipiert. In Gebäuden, in denen der Bau einer Betonrampe oder eines Autolifts nicht möglich ist, bieten die KTS-Systeme die ideale Lösung für den vertikalen Transport bis zu einer Höhe von maximal 12 Metern.



## Beschreibung & Eigenschaften

# Scherenhebebühnen

Eine einfache und bequeme Lösung zur Optimierung des Parkraums in Bereichen mit begrenzter oder eingeschränkter Zufahrt



## Technische Daten

Modell	Einscheren-Hebebühne	Doppelscheren-Hebebühne
Nennlast (kg)	3000	3000
Maximale Gesamtreise (mm)*	4150	7400
Stopps	2	3
Plattform (mm)	Max. 3000*6000	Max. 3000*6000
Geschwindigkeit (m/s)	0,05 - 0,08	0,05 - 0,08
Schachtgrube (mm)	Min. 500	Min. 600
Schachtkopf (mm)	Min. 2500	Min. 2500
Motor	5,5 Hp/380 V/50 Hz	7,5 Hp/380 V/50 Hz
Zylinderkolben	2 Teile Ø70-Ø120X135	2 Teile Ø80-Ø140X160
Fahrschachttüren	Rollläden mit Einphasenmotor	
Entspricht	Maschinenrichtlinie 2006/42/EG - EG-Baumusterprüfbescheinigung	

\*Freie Fahrstrecke & Schachtgrube

Ein- und Zweischerenhebebühnen bieten eine einfache und bequeme Möglichkeit, den Parkraum zu erweitern und zu optimieren. Sie eignen sich für unterirdische, untere und obere Parkebenen und sind die ideale Wahl für Parkbereiche, in denen Ein- und Ausfahrten eingeschränkt oder begrenzt sind. Sie bieten bis zu 3 Stopps, eine Reihe von Sicherheitsmerkmalen und die Wahl zwischen 4150 mm oder 7400 mm Vertikalbewegung.



## Beschreibung & Eigenschaften

## Fahrzeug-Drehscheibe

Wirtschaftliche und bequeme Parklösungen, die den verfügbaren Platz optimal nutzen und ein müheloses Parken ermöglichen



### Technische Daten

Modell	Fahrzeug-Drehscheibe
Min. Schachtgrube (mm)	250
Grubendurchmesser (mm)	4600
Motortyp	Hydraulikmotor mit Drehkranztrieb
Rotation (Grad)	360

### Produktbeschreibung & Eigenschaften



Fahrzeugdrehscheiben erleichtern das Parken in Räumen, die nur eine einzige Ein- und Ausfahrt haben. Sie bieten eine wirtschaftliche und bequeme Lösung für das Parken, maximieren die Nutzung des verfügbaren Raums, sorgen für einen reibungslosen Verkehrsfluss und ermöglichen müheloses Parken. Sie verfügen über eine 360°-Drehung, werden von einem Hydraulikmotor mit Drehkranztrieb angetrieben, haben einen Grubendurchmesser von 4600 mm und eine Mindest Schachtgrube von 250 mm und können an alle spezifischen Plattform- und Größenanforderungen angepasst werden.

## Hydraulische Parksysteme

Anpassbare Lösungen, die zusätzlichen abhängigen Raum bieten, wenn mehrere Parkplätze erforderlich sind



### Technische Daten

Modell	Hydro Park 1127	Hydro Park 1123	Hydro Park TPTP-2
Nutzlast (kg)	2700	2300	2000
Ausrüstungsgewicht (mm)	2100	2100	1600
Nutzbare Plattformbreite (mm)	2100	2100	2100
Operation	Schlüsselschalter	Schlüsselschalter	Schlüsselschalter
Aggregat	2,2Kw Hydraulikpumpe	2,2Kw Hydraulikpumpe	2,2Kw Hydraulikpumpe
Hebe-/Ruhezeit (s)	<55	<55	<35
Fertigstellung	Pulverbeschichtung	Pulverbeschichtung	Pulverbeschichtung

### Beschreibung & Eigenschaften



Der Einbau von hydraulischen Parksystemen bietet zusätzliche abhängigen Parkplätze für 2 Fahrzeuge. Diese Systeme können an die vorhandenen Stellplätze angepasst werden und sind eine ideale Lösung, wenn in neuen oder bestehenden Gebäuden mehrere Stellplätze benötigt werden.

## Puzzle-Parksysteme

Parksysteme, die eine Reihe von mehrstöckigen Lösungen bieten, die das unabhängige Parken von mehreren Autos ermöglichen



### Technische Daten

Modell	BDP-2
Ebenen	2
Verfügbare Fahrzeugabmessungen (mm)	1850*5070*1550-2050
Nennlast (kg)	2000-2500
Antriebsart	Hydraulikzylinder + Drahtseile
Betrieb	Code, Karte, Handbuch
Steuerung	Zentrale SPS-Steuerung System
Hubgeschwindigkeit (m/min)	8-12
Gleitgeschwindigkeit (m/min)	7,5
Stromversorgung	3 Phasen/380V/50-60Hz
Beschichtung	Pulverbeschichtung

### Beschreibung & Eigenschaften

Der gewählte Stellplatz wird durch eine automatische Steuerung in die gewünschte Position gebracht und die Stellplätze können vertikal oder horizontal verschoben werden. Die Systeme integrieren die neuesten Entwicklungen in der Stapel- und Schiebetechnik und maximieren so die Anzahl der Fahrzeuge, die auf dem verfügbaren Platz untergebracht werden können.



## Park Lift

Parklift Plattformen mit Unabhängiges Parken. Parken eines Fahrzeugs ist möglich ohne die geparkte Fahrzeuge zu bewegen.



### Technische Daten

Modell	Starke 2127	Starke 2227
Geparkte Fahrzeuge pro Einheit	2	4
Nennleistung (kg) / Pro Plattform	2700	2700
Verfügbare Fahrzeuglänge (mm)	5000	5000
Verfügbare Fahrzeugbreite (mm)	2050	2050
Verfügbare Fahrzeughöhe (mm)	1700	1700
Platte	Galvanisiertes Stahlblech	Galvanisiertes Stahlblech
Antriebsart	Hydraulikzylinder und Ketten	Hydraulikzylinder und Ketten
Betrieb	Schlüsselschalter	Schlüsselschalter
Hebegeschwindigkeit (s)	<55	<55
Senkgeschwindigkeit (s)	<55	<55
Beschichtung	Pulverbeschichtung	Pulverbeschichtung

### Beschreibung & Eigenschaften

Diese unabhängigen Parkhebebühnen für 2 oder 4 Autos, die sowohl für gewerbliche als auch für private Zwecke geeignet sind, ermöglichen das Parken eines Fahrzeugs, ohne ein anderes Auto zu bewegen. Die Struktur muss in eine Grube mit bestimmten Abmessungen gesetzt und durch die Befestigung von Pfosten an den Wänden verstärkt werden.





# Produkte

## Lösungen für die Schifffahrt

---

Maschinenraumlose Lösung (MRL)  
Maschinenraumlösung

# Lösungen für die Schifffahrt

Eine breite Palette an  
Fachlösungen für den vertikalen  
Transport von Fahrgästen  
und Lasten auf privaten oder  
gewerblichen Schiffen



## Standardabmessungen Mannschaftsaufzug (MR-Maschinenraum neben dem Rumpf)

Tragfähigkeit (Personen)	Geschwindigkeit (m/s)	Abmessungen Eingang (mm)	Kabinen (mm)	Abmessungen Eingang (mm) <sup>1</sup>	Schacht- grube	Schacht- kopf <sup>2</sup>
		EWxEH	CWxCD	SWxSD		
300 kg (4 Personen)	1	800x2000	950x1100	1800x1800	1200	4500
500 kg (6 Personen)	1	800x2000	950x1300	1800x1850	1200	4500
750 kg (10 Personen)	1	800x2000	1200x1500	1800x2100	1200	4500

### Anmerkungen

1. Die Abmessungen des Rumpfes beinhalten nicht die Ausschnittstruktur des Decks, die Versteifung, die Isolierung usw. (lichte Abmessungen des Rumpfes).
2. Die Abmessungen der Schachtkopf gelten für eine Innenkabinenhöhe von 2100 mm.
3. Bitte setzen Sie sich mit KLEEMANN in Verbindung, wenn Sie weitere Spezifikationen benötigen.

## Technische Daten

### Standardabmessungen Personenaufzug (MR/MRL)

Tragfähigkeit (Personen)	Geschwindigkeit (m/s)	Abmessungen Eingang (mm)	Kabinenabmessungen Innen (mm)	Abmessungen Eingang (mm) <sup>1</sup>	Schacht- grube	Schachtkopf <sup>2</sup>
		EBxEH	FBx FH	EBxEH		
630 kg (8 Personen)	1	900x2000	1100x1400	1800x2000	950	3900
	1.6				1250	4050
750 kg (10 Personen)	1	900x2000	1200x1500	1900x2050	950	3900
	1.6				1250	4050
1000 kg (14 Personen)	1	900x2000	1100x2100	1800x2500	950	3900
	1.6				1250	4050
1600 kg (22 Personen)	1	1200x2000	1500x2300	2400x2700	1200	3900
	1.6				1300	4050
2000 kg (27 Personen)	1	1200x2000	1600x2500	2500x2900	1200	3900
	1.6				1300	4050
2500 kg (33 Personen)	1	1200x2000	1800x2700	2700x3100	1200	3900
	1.6				1300	4050

## Beschreibung & Eigenschaften

KLEEMANN Lösungen für die Schifffahrt sind ideal für den vertikalen Transport von Passagieren und Gütern auf privaten und kommerziellen Kreuzfahrtschiffen, Luxusyachten, Fähren, Frachtschiffen und Offshore-Anlagen. KLEEMANN bietet maßgeschneiderte Designoptionen und flexible Montagelösungen, die die Betriebsfunktionen und das Gesamtumfeld eines jeden Schiffes verbessern. Unabhängig davon, ob dauerhafte und zuverlässige Installationen für den Transport von Schwerlastgütern in rauen Umgebungen oder die Integration von purem Luxus und zuverlässiger Funktionalität erforderlich sind, wir entwerfen und realisieren die idealen Lösungen. Zertifiziert nach IACS-Anforderungen.



Scannen und Mehr über  
KLEEMANN Entdecken



KLEEMANN hat eine weltweite Präsenz in über 100 Ländern und eine lokale Präsenz in Schlüsselmärkten. Durch eine ständige Überwachung der globalen Markttrends, bleibt Kleemann weiterhin innovativ, wächst, entwickelt und verbessert sich, und dabei bleibt im Einklang mit seinem globalen Charakter.



**KLEEMANN**  
Your 1<sup>st</sup> Choice in Lifts

KLEEMANN HELLAS SA  
Kilkis Industriegebiet  
BOX 25, Kilkis, 611 00 - Griechenland  
G.E.M.I. 14486435000

Obwohl alle Anstrengungen unternommen wurden, um die Richtigkeit der Informationen zu gewährleisten, übernimmt KLEEMANN keine Verantwortung für typografische Fehler oder Auslassungen.