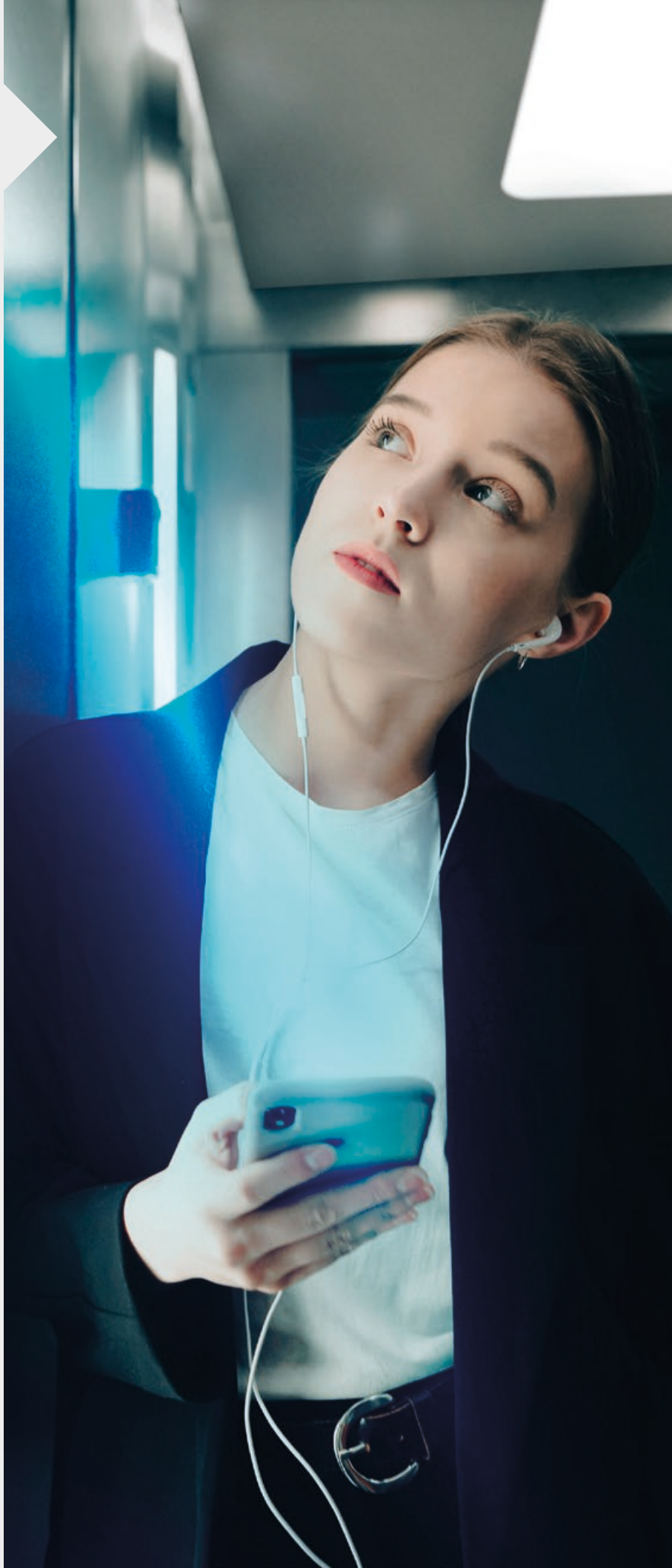


# Soluciones de Movilidad



# Contenido

## SOBRE KLEEMANN

Misión	3
Innovación	6
Valores de marca	7
Pilares corporativos	8

## SERVICIOS Y HERRAMIENTAS

KLEEMANN Hub	12
KLEEMANN Portal	14
KLEEMANN E-shop	16
KLEEMANN Academy	17
KLEEMANN Design	18
Design your Lift	20
Servicio de postventas	22

## CARACTERÍSTICAS Y MEJORAS

KLEEMANN Live	26
Ascensores ecológicos	28
Antivandálicos	30
Resistentes a terremotos	30
Sistema de control de destino	31
Protección contra incendios	31

## PRODUCTOS

### Ascensores

#### Ascensores de pasajeros

City 100	34
City 300	36
City 400	38
FlexyLIFT R	40
Atlas Basic	42
Atlas RPH R	44
Atlas Gigas R	46
HRS	48

#### Ascensores montacargas

Maison100 E	50
Maison100 H	52
Maison200 H	54

#### Ascensores unifamiliares

Hidráulico	56
Atlas Super Gigas	58

#### Cuadro técnico comparativo

### Soluciones de modernización 64

### Soluciones de accesibilidad

FreeSTAIR con asiento	68
FreeSTAIR para silla de ruedas	70

### Escaleras mecánicas y pasillos móviles

#### Escaleras mecánicas

KEC Commercial	74
KEH Heavy Duty	74

#### Pasillos móviles

KTC Commercial	75
KTH Commercial	75
KTW Heavy Duty	75

### Sistemas de Aparcamiento

#### Sistemas de montocoques

KTS 2200	78
KTS 3000	78

#### Plataformas elevadoras de tijera

Plataforma de tijera simple	80
Plataforma de tijera doble	80

#### Plataforma giratoria para vehículos

Plataforma giratoria	81
----------------------	----

#### Sistemas de aparcamiento

Hydro Park 1127	82
Hydro Park 1123	82
Hydro Park TPTP-2	82

#### Sistemas de aparcamiento tipo puzzle

BDP-2	83
-------	----

#### Sistemas de aparcamiento independientes

Starke 2127	84
Starke 2227	84

### Soluciones marinas

Ascensores de pasajeros	86
Ascensores para tripulación	89



## Un mundo de movimiento donde todo es posible

Desde el primer día, en 1983, nuestro objetivo ha estado claro: crear, junto con nuestros socios, una experiencia de movilidad mejor para las personas, a través de ascensores que destacan por su seguridad, tecnología, innovación, eficiencia y estética.

Hoy, **KLEEMANN se encuentra entre los fabricantes de ascensores más importantes de los mercados europeos y globales**, con productos y aplicaciones que abarcan desde sistemas residenciales y comerciales para personas o cargas, hasta escaleras mecánicas, pasillos móviles, soluciones de accesibilidad, ascensores marinos y componentes para ascensores.

# Más que solo ascensores

Piense en la vida como una fuerza poderosa para la evolución. Los ascensores no solo trasladan personas y carga al siguiente piso. En realidad, están moviendo la vida, formando parte de todos sus aspectos sociales y económicos.

La movilidad dentro de los edificios ha evolucionado, y desplazarse con facilidad y seguridad en su interior se ha vuelto más importante que nunca.

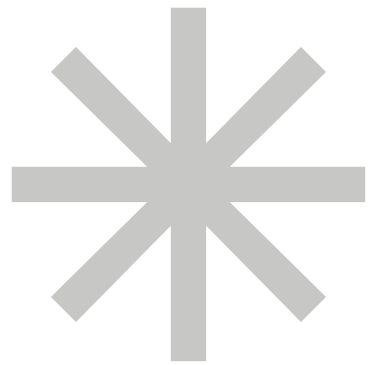
Los productos de KLEEMANN son el resultado de una experiencia consolidada y un conocimiento profundo sobre cómo las personas se mueven e interactúan. Yendo más allá de la mecánica tradicional y adentrándonos en la era de la transformación digital y la sostenibilidad, los ascensores de KLEEMANN son espacios que integran el aspecto físico de la vida con el factor digital.

Soluciones contemporáneas que acompañan, facilitan la vida actual y la conducen hacia el futuro.



# El espíritu de la innovación

La innovación es clave en cada operación de KLEEMANN, desde la ingeniería y las tecnologías, hasta la creación de herramientas inteligentes y digitales. Con el paso del tiempo, la empresa ha invertido en torres de prueba de última generación y en la integración de tecnologías IoT y de ahorro energético, la automatización de la producción y nuevos procesos digitales.



La innovación impulsa todo lo que hacemos

KLEEMANN China  
Torre de pruebas



# Valores inspiradores

Los valores de KLEEMANN están profundamente integrados en las actividades de la empresa, influyendo tanto en su modelo de gestión como en el alcance total de sus operaciones.

## Seguridad

Tomamos todas las medidas necesarias para garantizar la salud y la seguridad de nuestro personal, clientes y usuarios al utilizar nuestros productos y dentro de nuestras instalaciones.

## Confianza

Hacemos lo que decimos y decimos lo que hacemos. Depositamos nuestra confianza en las personas y en sus capacidades. En KLEEMANN, somos un solo equipo. Estamos alineados entre nosotros y con nuestra visión.

## Pasión por las personas

El bienestar de nuestros compañeros y clientes es de máxima importancia para nosotros. Invertimos en fortalecer el vínculo entre la empresa y su personal. Nos apasiona verdaderamente lo que hacemos y nos esforzamos por crear oportunidades de desarrollo personal y profesional para todos.

## Cultura de superación

La innovación, el crecimiento, el desarrollo y la mejora son esenciales para nuestro modelo de negocio. Establecemos metas ambiciosas, asumimos riesgos y convertimos cada oportunidad en una experiencia de aprendizaje. No tememos al fracaso.

## Calidad certificada

La alta y constante calidad de los procesos de producción, productos y servicios de KLEEMANN es un compromiso innegociable. En KLEEMANN, implementamos un Sistema Integral de Aseguramiento de la Calidad que cumple con todos los estándares de seguridad y calidad y supera los requisitos típicos. Aplicamos más de 80 procedimientos internos y cumplimos con:

ISO 9001: 2015  
Sistema de Gestión de la Calidad

ISO 45001: 2018  
Sistema de Gestión de Seguridad y Salud Ocupacional

2014/33/EU  
Directiva de Ascensores, Anexo XI, Módulo H1

EN 1090-1: 2009 + A1: 2011  
Estructuras de acero y aluminio

ISO 14001: 2015  
Sistema de Gestión Ambiental

ISO 50001:2018  
Sistema de Gestión de la Energía

ISO 10002: 2018  
Gestión de la Calidad-Satisfacción del Cliente

ISO 14006: 2020  
Norma de Ecodiseño

ISO 14064-1:2018  
Verificación de Gases de Efecto Invernadero

## Las personas en el centro



Observar y comprender la actividad humana permite a KLEEMANN crear soluciones basadas en necesidades reales y actuales. Esta dedicación a la excelencia en el servicio a las personas se refleja en todas las decisiones e iniciativas.

El firme enfoque en valores como la confianza, la responsabilidad y la lealtad hacia empleados, clientes, usuarios y socios comerciales ha sido reconocido por el sector a través de diversos premios relacionados con el valor corporativo, la formación y el desarrollo, el servicio al cliente, la Salud y Seguridad, y los Mejores Lugares para Trabajar.



## Crecimiento sostenible



En KLEEMANN, el comportamiento responsable es un compromiso fundamental. La sostenibilidad es una parte integral de nuestra cultura. Somos plenamente conscientes de nuestro papel en la sociedad y en el medio ambiente, y vamos más allá de los límites de nuestras operaciones.

Garantizamos una fabricación sostenible, reducimos nuestra huella energética y las emisiones de carbono, y producimos productos ecológicos.



## Flexibilidad y soluciones personalizadas

El enfoque en la flexibilidad y la agilidad permite que KLEEMANN se adapte fácilmente a cualquier tipo de necesidad y requisito. Proyectos de cualquier escala en todo el mundo pueden desarrollarse con soluciones preingenierizadas o totalmente personalizadas, orientadas a ofrecer una experiencia superior en movilidad vertical.



## Experiencia del cliente sin esfuerzo



Con experiencia, conocimiento especializado y una verdadera dedicación a comprender las necesidades del cliente, KLEEMANN ofrece un recorrido del cliente fluido y sin complicaciones. Hacer negocios es más fácil con KLEEMANN.



# Servicios y Herramientas

---

KLEEMANN Hub  
KLEEMANN Portal  
KLEEMANN E-shop  
KLEEMANN Academy  
KLEEMANN Design  
Design your Lift  
Servicio de Postventas



# KLEEMANN Hub

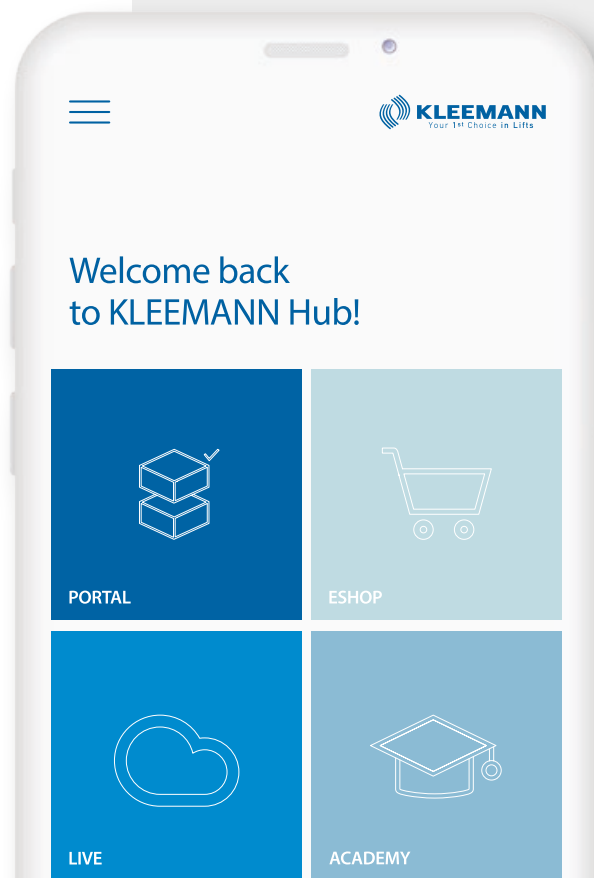
Un centro de operaciones para todas las herramientas digitales de KLEEMANN. Ofreciendo acceso rápido, el Hub es un **espacio de conexión fácil de usar**, sencillo de navegar y gestionar, con un entorno personalizable y un diseño limpio. KLEEMANN Hub se convertirá en su rutina diaria.

## Características y Ventajas

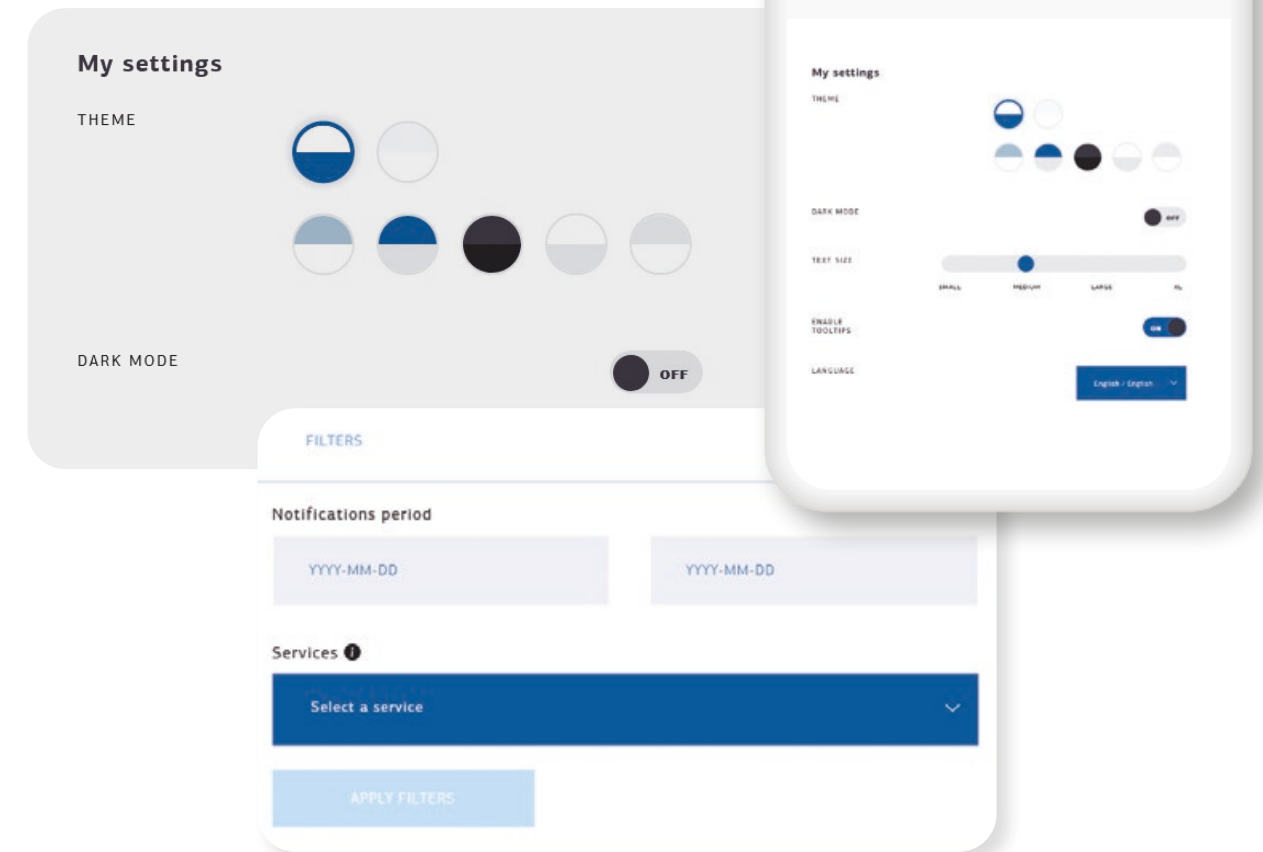
- Todas nuestras herramientas digitales en un solo espacio:  
KLEEMANN Portal  
KLEEMANN Live  
KLEEMANN Academy  
KLEEMANN E-shop  
KLEEMANN Library  
Design you Lift
- Fácil de navegar
- Entorno personalizable
- Actualizaciones constantes sobre noticias y novedades
- Promociones especiales, disponibles exclusivamente para usuarios de KLEEMANN Hub
- Gestión flexible del perfil de usuario

## Cómo acceder

Visite [www.hub.kleemanniifts.com](http://www.hub.kleemanniifts.com)  
Regístrese e inicie sesión en un entorno protegido



Learn more



## Fácil de navegar

### Interfaz intuitiva

- Diseño de panel claro y bien estructurado
- Minimalista

### Diseño personalizable

- 7 opciones de tema disponibles
- 4 tamaños de texto
- 8 idiomas (EN, GR, DE, FR, RU, CN, PL, SP)

## Fácil de gestionar

- Gestión autónoma de los usuarios de su empresa por parte del administrador
- Fácil alta y baja de usuarios
- Gestión sencilla del perfil de usuario
- El acceso de los usuarios a las herramientas de KLEEMANN es gestionado por su administrador

### Notificaciones

Visualice notificaciones o promociones por fecha o por aplicación.



# KLEEMANN Portal

Diseñado y desarrollado para ofrecer la máxima facilidad, el Portal KLEEMANN es una **herramienta online innovadora** que le permite crear diseños detallados de forma rápida y sencilla, visualizar cambios en tiempo real, recibir presupuestos y realizar pedidos de ascensores adaptados a cualquier proyecto en tan solo unos minutos.

## Aspectos destacados y características

Todos los productos más populares de KLEEMANN disponibles online, al mejor precio

### Aspectos destacados

- Oferta disponible en 5 minutos
- Datos de planificación disponibles en 10 minutos
- Ordenar online
- Experiencia de usuario mejorada
- Plazos de entrega rápidos
- Facilidad de uso y flexibilidad

### Características

- Diseños detallados y presupuestos
- Opciones integradas de diseño de cabina con cambios en tiempo real
- Soluciones óptimas según las dimensiones del hueco
- Planos y vistas 3D realistas con cambios en tiempo real
- Corrección automática
- Planos de instalación generados por el Portal KLEEMANN
- Diseño web adaptable (para ordenador, tablet o dispositivos móviles)
- Solicitud de oferta para productos no disponibles para pedido directo mediante formularios de consulta

## Ordenar online

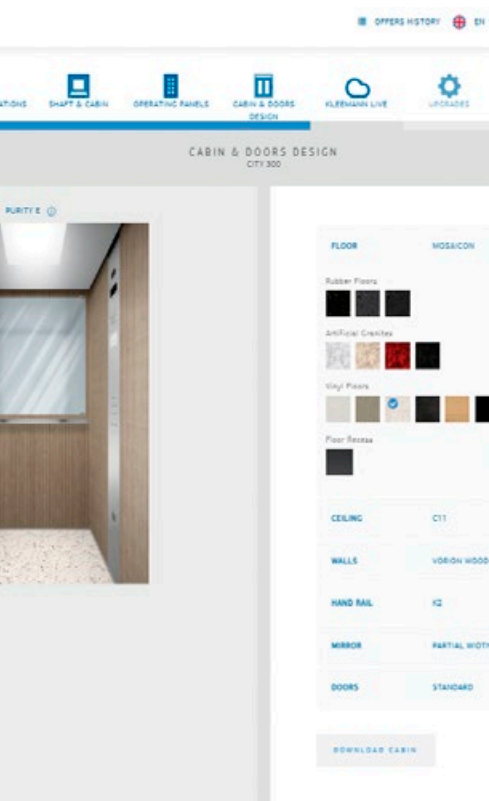
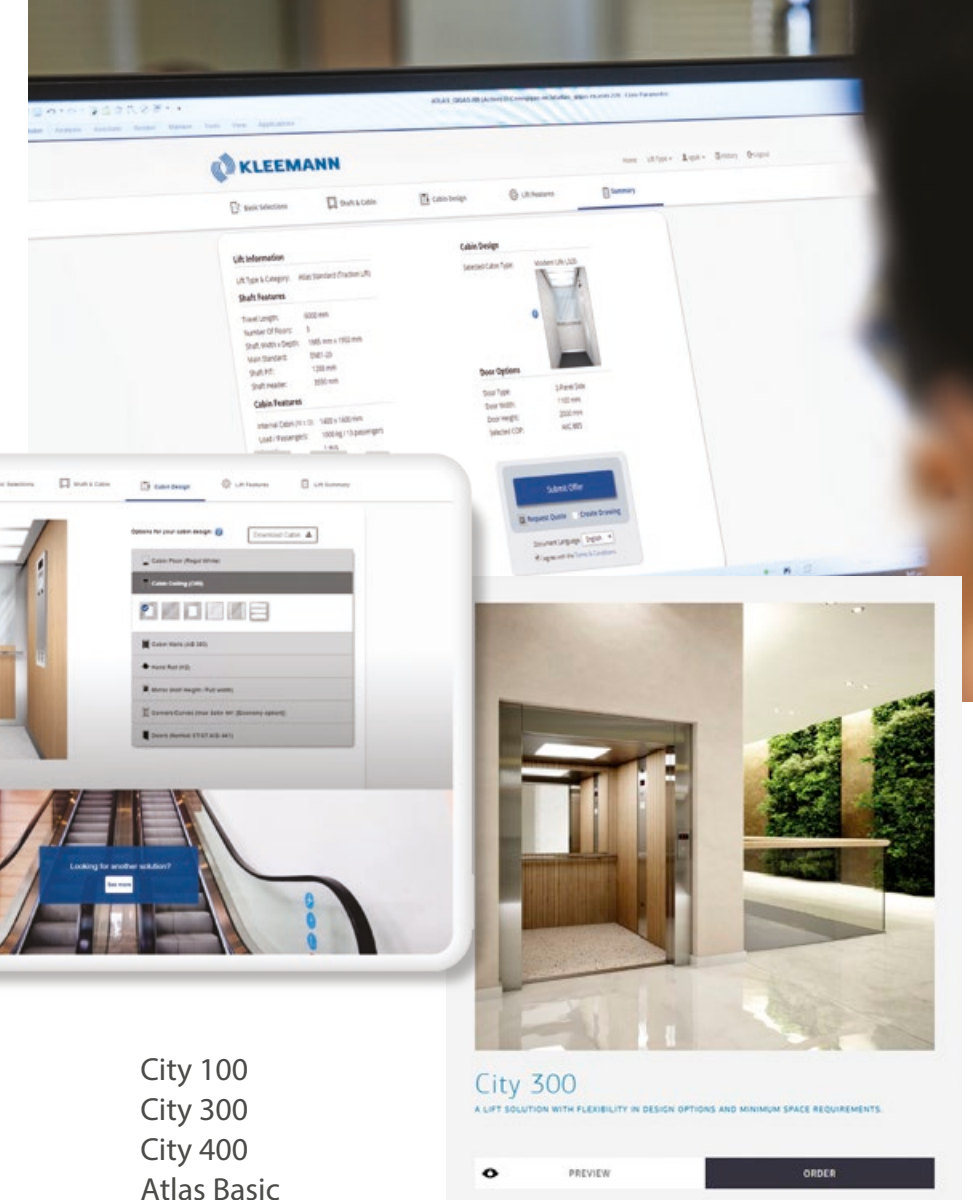
- City 100
- City 300
- City 400
- Atlas Basic
- Atlas Gigas R
- Atlas RPH R
- FlexyLIFT R
- Maison100 H
- Maison100 E
- Maison200 H

## Contacte con su representante comercial

Para obtener acceso desde su ordenador, tableta o dispositivo móvil.



KLEEMANN  
Herramientas y Descargas





## KLEEMANN E-shop

Una herramienta rápida y sencilla para optimizar el proceso de pedidos de repuestos. Gestiona solicitudes de piezas suministradas por KLEEMANN y pedidos de stock a través de una amplia gama disponible.

### Características y Ventajas

- Pedido rápido y sencillo
- Servicio ágil mediante procedimientos simples
- Actualización instantánea sobre el estado del pedido
- Visualice el contenido de sus pedidos anteriores y el equipamiento disponible en la E-shop, a través de la sección KL Order
- Visite también la sección CONSULTA ESPECIAL para cualquier repuesto que no esté listado en la E-shop

### Cómo acceder

Visite [www.eshop.kleemannlifts.com](http://www.eshop.kleemannlifts.com) y regístrese para acceder a la E-shop.



KLEEMANN  
Herramientas y Descargas



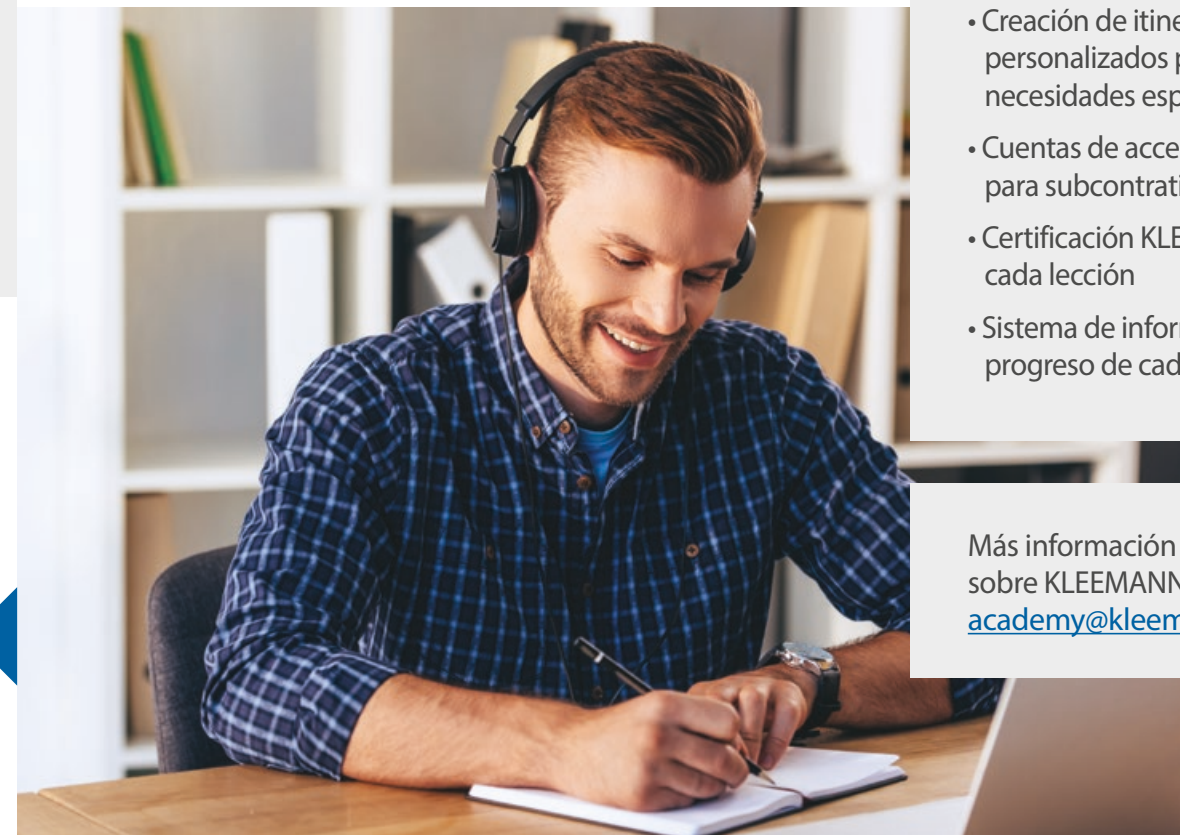
## KLEEMANN Academy

KLEEMANN Academy es una plataforma de formación online para técnicos de ascensores, diseñada para ofrecer capacitación a distancia sobre los ascensores de KLEEMANN.

Al unirse a KLEEMANN Academy, el visitante obtiene acceso a contenido educativo práctico y útil, participa en eventos virtuales y amplía sus conocimientos sobre el mundo de los ascensores KLEEMANN.

### Acceder al conocimiento, de forma remota

- Webinars en directo
- Material educativo
- Eventos en vivo sobre instalación de productos
- Lecciones descargables a su propio ritmo
- Notificaciones por correo electrónico sobre nuevos cursos
- Actualización constante sobre cambios técnicos y prioridades de formación
- Creación de itinerarios de aprendizaje personalizados para técnicos, según necesidades específicas
- Cuentas de acceso por tiempo limitado para subcontratistas
- Certificación KLEEMANN al completar cada lección
- Sistema de informes 360° sobre el progreso de cada miembro del equipo



Más información Para más información sobre KLEEMANN Academy, contacte con: [academy@kleemannlifts.com](mailto:academy@kleemannlifts.com)



## Diseño KLEEMANN

El diseño es para las personas. Cada proyecto que emprende KLEEMANN es una oportunidad para ofrecer soluciones de excelencia estética, cubriendo todos los requisitos de ingeniería, adaptándose a las normativas y aprovechando al máximo cualquier restricción aparente.

## Poder creativo

El diseño debe integrar la realidad, anticipar el mañana y crear una experiencia elevada para el usuario. En lugar de pensar en un ascensor como una simple caja que se mueve, lo entendemos como un espacio social activo dentro de un edificio, utilizado y vivido por las personas.

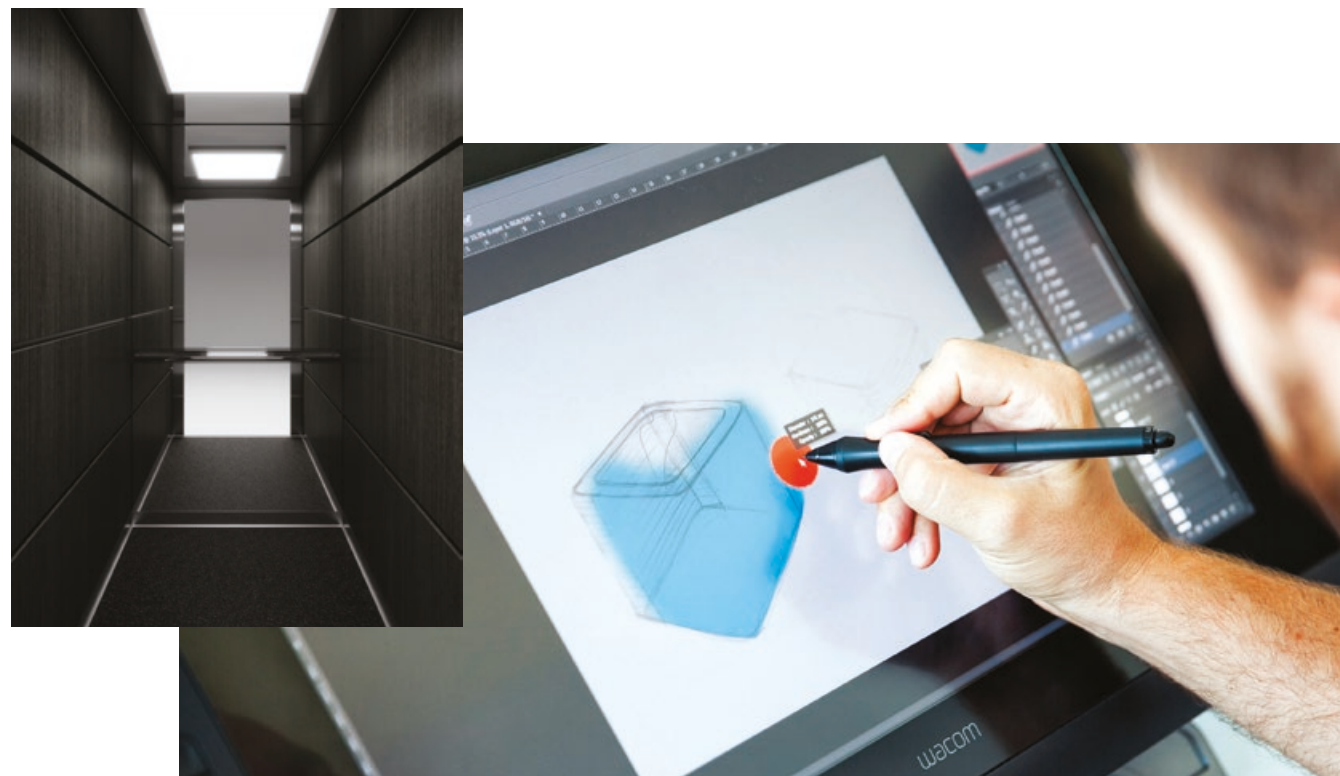
El diseñador industrial Andreas Zapatinas se unió al equipo creativo de KLEEMANN en 2007, explorando nuevas soluciones técnicas y estéticas. Desde entonces, el experimentado equipo de diseño de KLEEMANN ha desarrollado estas ideas fundamentales, llevando los ascensores KLEEMANN al siguiente nivel.



## Servicios de Diseños KLEEMANN

Un equipo especializado de diseño actúa como fuerza creativa detrás del desarrollo de ascensores para cualquier proyecto exigente. Nuestros diseñadores combinan un enfoque orientado a soluciones con una filosofía centrada en el servicio, ofreciendo:

- Propuestas virtuales de alta calidad
- Animación digital de su proyecto
- Asistencia en diseño arquitectónico directamente con usted
- Asesoramiento arquitectónico para la selección de materiales
- Visitas en el site



## Soluciones personalizadas

KLEEMANN goza de una sólida reputación mundial por su experiencia en diseño personalizado. KLEEMANN ofrece ascensores preingenierizados o totalmente personalizados, adaptándose perfectamente a cada proyecto. Gracias a su integración vertical, KLEEMANN diseña y fabrica ascensores de manera que refuerza su capacidad y flexibilidad para responder de forma fiable, rápida, precisa y rentable a sus especificaciones.

## Cómo contactar

Póngase en contacto con nuestro equipo de diseño y descubra más sobre nuestros servicios personalizados y las numerosas opciones creativas para hacer realidad su visión en: [design@kleemannlifts.com](mailto:design@kleemannlifts.com)



## Design your Lift

Cree y visualice en tiempo real la apariencia y el estilo de la cabina exactamente como desea integrarlos en su concepto de diseño, con KLEEMANN **Design your Lift**.

KLEEMANN **Design your Lift** es una herramienta innovadora que da vida a sus diseños mediante modelado 3D. Combine materiales y realice su selección entre una amplia gama de opciones como paredes, techos y suelos. Visualice su creación y compártala o descárguela de forma rápida y sencilla.

### Design your Lift en 3 sencillos pasos

#### Paso 1

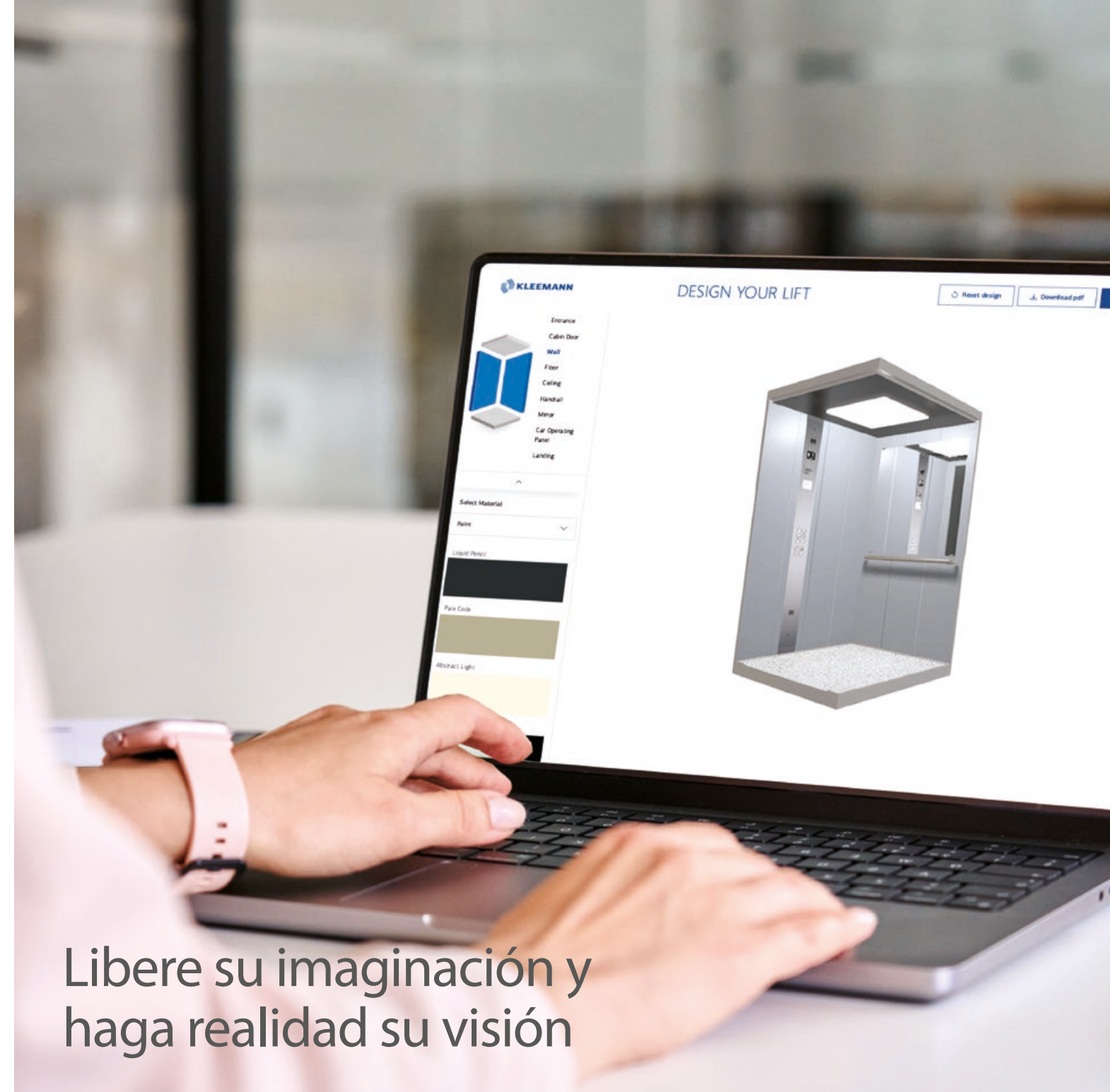
Ingresa en [www.designyourlift.com](http://www.designyourlift.com)

#### Paso 2

Seleccione materiales de la gama completa disponible para las cabinas Purity

#### Paso 3

Descargue o comparta el diseño personalizado de su cabina



Libere su imaginación y  
haga realidad su visión



KLEEMANN  
Herramientas y Descargas



## Servicio de Postventas de KLEEMANN

Para garantizar que el diseño, el pedido, la recepción y el mantenimiento de los productos sea un proceso sin estrés y lo más sencillo posible, KLEEMANN ofrece equipos de servicio dedicados que brindan **soporte y orientación adicionales en cada etapa.**

- Soporte 24/7 en 9 idiomas
- Manuales técnicos detallados e ilustraciones
- Aplicación Lift Tester para probar el rendimiento en obra
- Sistema KLEEMANN Live
- KLEEMANN E-shop para pedidos de repuestos 24/7
- Red de almacenes locales de repuestos en ubicaciones estratégicas
- Sistema de entrega rápido y eficiente
- Visitas técnicas en campo disponibles bajo solicitud
- Equipo de servicio disponible para apoyar la primera instalación de KLEEMANN en obra
- Webinars de resolución de incidencias

KLEEMANN Lift Tester es una aplicación que utiliza los sensores de dispositivos iOS y Android, junto con algoritmos especiales, para medir factores clave como aceleración, velocidad, recorrido, distancia y ruido, ayudándole a evaluar la calidad del viaje del ascensor.

Funciona con todos los sistemas de medición e indica si el ascensor cumple con los estándares de rendimiento requeridos. En caso de desviaciones, puede solicitar asesoramiento experto del equipo KLEEMANN completando un formulario sencillo disponible en la aplicación.

## Aplicación Lift Tester



KLEEMANN  
Herramientas y Descargas





# Características y Mejoras

---

KLEEMANN Live  
Ascensores ecológicos  
Antivandálicos  
Resistentes a terremotos  
Sistema de Control de Destino  
Protección contra incendios



# KLEEMANN Live

Tome el control total de las operaciones de su ascensor 24/7 mediante una solución integral que mejora la gestión del ascensor con monitorización remota, mantenimiento preventivo y análisis de datos y estadísticas en tiempo real. Mejore la eficiencia, reduzca costes y garantice tranquilidad para usted y sus clientes.

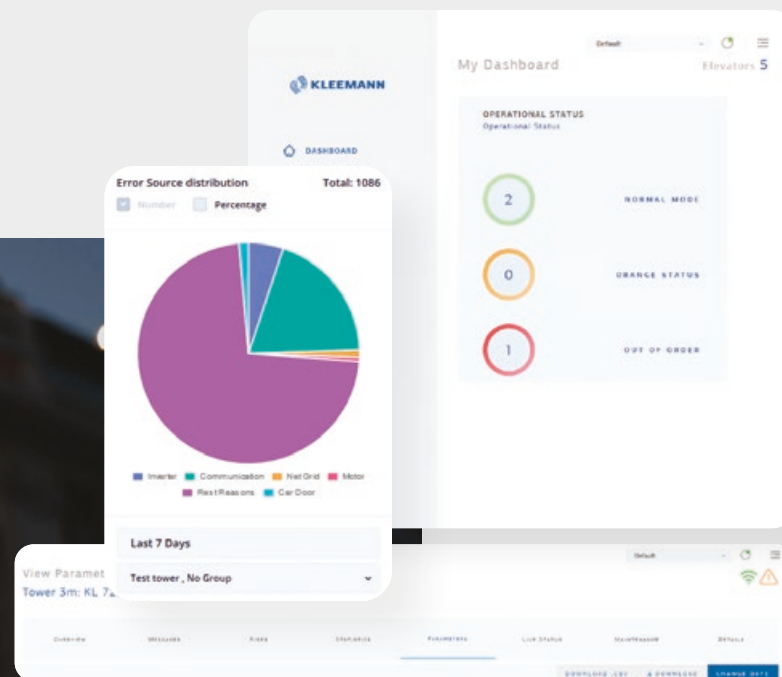
- Integrado con el cuadro de maniobra GENIUS20
- Hardware Plug & Connect (Gateway IoT)
- Conectividad WiFi/Ethernet y GSM
- Tarjeta SIM incluida con planes de datos y voz
- Planes de suscripción flexibles (acceso web y desde dispositivos inteligentes)

## Detalles de la solución



### Equipamiento adicional

- Autodialer GENIUS20 SafetyLine
- Antena extendida con cable
- Amplificador de señal GSM



## Acceso remoto fácil

- Supervisar el estado actual del ascensor
- Recibir notificaciones en tiempo real sobre eventos y errores
- Obtener acciones sugeridas para alertas preventivas
- Ver, editar y comparar parámetros del controlador GENIUS20
- Inspeccionar la calidad del viaje y obtener estadísticas
- Restablecer de forma segura errores no críticos de manera remota

## Beneficios

### AHORRE TIEMPO Y DINERO

- Reducir las visitas en obra y acortar su duración
- Minimizar tiempos de inactividad y resolver incidencias de forma remota cuando sea posible
- Proporcionar soporte preventivo para prolongar la vida útil del equipo

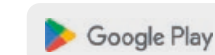
### HAGA CRECER SU NEGOCIO

- Ampliar y gestionar más contratos con el mismo equipo
- Ofrecer soluciones flexibles a sus clientes y aumentar su satisfacción
- Generar confianza y reforzar su imagen profesional mediante la innovación

### POTENCIE SU RENDIMIENTO

- Fortalecer la colaboración del equipo y optimizar la planificación de recursos
- Demostrar profesionalidad y responsabilidad
- Mejorar las capacidades técnicas y la prestación del servicio

## Aplicaciones móviles y para tablet



### LIFT CONTROL PRO

Mejore la eficiencia del mantenimiento: descargue la aplicación, conecte y gestione ascensores desde cualquier lugar y en cualquier momento con Lift Control Pro, una aplicación intuitiva para dispositivos inteligentes que le permite utilizar la mayoría de las funciones de KLEEMANN Live.

### LIFT CONTROL

Ofrezca a sus clientes (gestores de instalaciones, propietarios de edificios, etc.) acceso a Lift Control, una aplicación intuitiva para dispositivos inteligentes que promueve la transparencia y demuestra claramente la eficacia del servicio.



KLEEMANN  
Herramientas y Descargas

Mejoras  
Ascensores  
ecológicos



# Ascensores ecológicos

KLEEMANN cree en el desarrollo sostenible y protege activamente el derecho de las futuras generaciones a heredar un entorno seguro, saludable y próspero.

Aprovechando métodos innovadores desde la ingeniería hasta la producción, KLEEMANN ofrece ascensores ecológicos que incorporan una amplia gama de opciones sostenibles.



## REGENERACIÓN DE ENERGÍA "LIMPIA"

Energía regenerativa mediante componentes integrados (accionamiento regenerativo).

## REDUCCIÓN DE COSTES OPERATIVOS

Función modo standby e iluminación LED para un mayor ahorro energético.

## REDUCCIÓN DE EMISIONES DE CO<sub>2</sub>

Contribución a la reducción de emisiones de CO<sub>2</sub>, haciendo que el ascensor sea más respetuoso con el medio ambiente.

## EFICIENCIA EN TODOS LOS SUMINISTROS

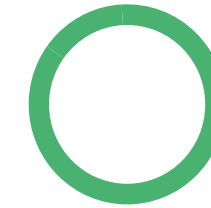
Todos los ascensores KLEEMANN incorporan VVVF drive, lo que permite un suministro energético regulado para un funcionamiento más eficiente.



## En nuestros procesos de producción

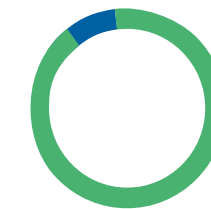
100%

Gestión de residuos



98,1%

Reciclaje



SISTEMA DE GESTIÓN AMBIENTAL  
SEGÚN

## ISO 14001

DECLARACIÓN DE VERIFICACIÓN DE GASES DE EFECTO INVERNADERO SEGÚN

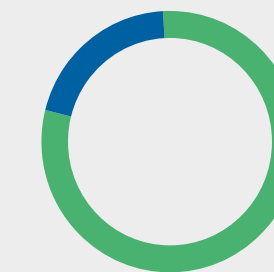
## ISO 14064

Cubre las instalaciones de la empresa en Kilkis, Tesalónica y Atenas (fábricas, oficinas, salas de exposición, centros de distribución y almacenes).

## En nuestros productos

75%

Más del 75% de los residuos generados durante la instalación de un ascensor KLEEMANN es reciclable.



ECODISEÑO SEGÚN

## ISO 14006

KLEEMANN proporciona Fichas Ambientales para: City, Atlas Basic, Atlas Gigas R, Atlas RPH R (para 450 kg y 630 kg), FlexyLIFT R, Maison100 E, HRS MR, Evaluación del equipo eléctrico del ascensor, cabinas de carga y cabinas Purity.

Evaluación periódica del ciclo de vida completo de los productos.

Logro de un diseño de producto eco-optimizado:

- Menos materias primas
- Menos pinturas
- Menos cables

Disponible bajo solicitud

- Estudios de eficiencia energética del ascensor según VDI 4707-1 e ISO 25745-2
- Aplicación de métodos de evaluación ambiental para el análisis energético: BREEAM (Reino Unido) / LEED v4 (EE. UU.)



Mejoras  
antivandálicos



## Ascensores antivandálicos (EN 81-71)

Los ascensores antivandálicos soportan un uso intensivo y actos de abuso gracias a materiales resistentes al vandalismo. Son la solución ideal para espacios públicos con alta afluencia.

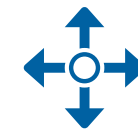
### Ventajas

- Diseñados conforme a la norma EN 81-71
- Reducción del número de incidentes y de los costes de reparación por daños
- Robustos y de alta tecnología para una calidad de viaje excepcional

### Cómo

Para ayudar a eliminar cualquier daño causado a los ascensores en entornos sin supervisión, ofrecemos un producto completo que cumple con las categorías Cat 1 y Cat 2 de la norma EN 81-71. Más información en: <https://kleemannlifts.com/product/feature/anti-vandal-lifts>

Mejoras  
Sistema de  
Control de  
Destino



## Sistema de Control de Destino

El Sistema de Control de Destino aumenta la eficiencia en la operación del ascensor y reduce considerablemente los tiempos de espera en edificios con alta densidad de tráfico.

### Ventajas

- Mayor confort para los pasajeros
- Ahorro de energía / Reducción de costes
- Configuración flexible
- Alta eficiencia y seguridad

### Cómo

Descubra todo sobre los DCS en: <https://kleemannlifts.com/product/feature/destination-control-system>

Mejoras  
resistentes a  
terremotos



## Ascensores resistentes a terremotos (EN 81-77)

KLEEMANN es la primera empresa en Europa en introducir exclusivamente un sistema que convierte cualquier ascensor hidráulico o de tracción en un ascensor resistente a terremotos.

### Ventajas

- Sensor sísmico para detección de ondas sísmicas
- Automatización de notificación a los pasajeros
- Alarma especial en componentes vitales
- Cumplimiento con EN 81-77 y ASME A17.1
- Opción de modernización mediante instalación parcial
- Funcionamiento suave y fiable

### Cómo

Para más información, consulte: [https://www.youtube.com/watch?v=S\\_dcUw5-E6c](https://www.youtube.com/watch?v=S_dcUw5-E6c)  
<https://kleemannlifts.com/product/feature/earthquake-resistant>

Mejoras  
para Bomberos



## Ascensores para Bomberos (EN 81-72)

Los ascensores para bomberos están diseñados para apoyar las labores de extinción en un edificio, en caso de incendio o cualquier emergencia, permitiendo también a los equipos de rescate auxiliar a pasajeros que puedan quedar atrapados en plantas superiores.

### Ventajas

- Puertas trampilla y escaleras para operaciones de autorrescate
- Protección contra salpicaduras de agua para los componentes eléctricos en el hueco y la cabina
- Funcionamiento conforme a la norma EN 81-72

### Cómo

Más información sobre los ascensores para bomberos (EN 81-72) en: <https://kleemannlifts.com/product/feature/firefighting>



# Productos Ascensores



---

## Ascensores Unifamiliares

City 100  
City 300  
City 400  
FlexyLIFT R  
Atlas Basic  
Atlas RPH R  
Atlas Gigas R  
HRS

## Unifamiliar

Maison100 E  
Maison100 H  
Maison200 H

## Ascensores de montacargas

Hidráulico  
Atlas Super Gigas

Ascensores de pasajeros City 100

# Ascensores de pasajeros City 100

Un ascensor de pasajeros asequible que combina durabilidad y funcionalidad para edificios residenciales y de bajo tráfico.

Tipo de ascensor > Tracción



## Características adicionales y mejoras



## Usos recomendados

Residencial  
Edificios de bajo tráfico y de baja altura

## Descripción y características

City 100 está diseñado para ofrecer alta funcionalidad al menor coste, sin comprometer el estilo, el confort, la durabilidad o la seguridad. Su diseño preingenierizado se desarrolla centrándose en las características clave de rendimiento, garantizando al mismo tiempo que el edificio se beneficie tanto de la asequibilidad como de la fiabilidad.



## Especificaciones técnicas

Modelo	City 100
Carga nominal (kg)	320- 400- 450- 630-1000
Recorrido máximo (m)	21
Número máximo de paradas	8
Velocidad máxima (m/s)	1,0
Número máximo de personas	13
Profundidad mínima de foso (mm)	1000
Sobre recorrido (mm)	3300
Cumple con	Directiva de Ascensores 2014/33/UE

### Ingeniería orientada al valor

City 100 representa valor a largo plazo gracias a su diseño preingenierizado, que combina durabilidad con eficiencia. Construido con precisión para perdurar, reduce los costes totales de propiedad al centrarse en prestaciones esenciales, garantizando que su propiedad se beneficie de asequibilidad y fiabilidad.

### Diseño ecológico

City 100, con su estructura ligera y embalaje sostenible, es una opción perfecta para prácticas de construcción ecológica. Utiliza menos soldadura y requiere una cantidad mínima de pintura, además de consumir menos energía en funcionamiento en comparación con ascensores MRL más pesados. En consecuencia, mejora las credenciales ambientales del edificio, reduce su huella de carbono y aumenta el valor global de la construcción.

### Conectividad digital

City 100 integra el potencial de herramientas digitales de última generación como KLEEMANN Live y las aplicaciones móviles Lift Control. Aproveche la comodidad digital solicitando su ascensor City 100 exclusivamente a través de nuestro Portal KLEEMANN online.



Ascensores de pasajeros  
City 300

# Ascensores de pasajeros City 300

Un ascensor de pasajeros flexible que ofrece eficiencia energética y requisitos mínimos de espacio para edificios residenciales y comerciales.

Tipo de ascensor > Tracción



## Características adicionales y mejoras



## Usos recomendados

Residencial  
Comercial  
Edificios de media altura

## Descripción y características

City 300 ofrece una eficiencia optimizada del hueco, recuperando espacio útil y reduciendo el tiempo de instalación. Su diseño ecológico y embalaje sostenible mejoran la sostenibilidad del edificio y reducen la huella de carbono. Disfrute de un confort versátil con materiales de alta calidad y un funcionamiento suave. La conectividad digital avanzada, que incluye KLEEMANN Live y las aplicaciones móviles Lift Control, garantiza funcionalidades de última generación. Elija City 300 para una solución de ascensor sostenible.



## Especificaciones técnicas

Modelo	City 300
Carga nominal (kg)	320-1050
Recorrido máximo (m)	45
Número máximo de paradas	16
Velocidad máxima (m/s)	1,6
Número máximo de personas	14
Profundidad mínima de foso (mm)	900
Sobre recorrido (mm)	3300
Cumple con	Directiva de Ascensores 2014/33/EU

### Diseño sostenible

City 300 ayuda a los edificios a reducir las emisiones de carbono gracias a su diseño y embalaje ecológicos, al tiempo que incrementa el valor de la propiedad. Con un peso más ligero y una construcción que no requiere soldadura y utiliza una cantidad mínima de pintura, es ideal para proyectos comprometidos con la sostenibilidad.

### Ingeniería y diseño superiores

Diseñado para cumplir con los estándares de un viaje excepcionalmente suave y un tiempo de inactividad mínimo, City 300 ofrece una amplia variedad de materiales de calidad para fomentar un enfoque de combinación y personalización, facilitando la creación de la estética y el ambiente deseados.

### Conectividad digital avanzada

City 300 integra herramientas digitales avanzadas, incluyendo KLEEMANN Live y las aplicaciones móviles Lift Control. Aproveche la comodidad digital solicitando City 300 exclusivamente online a través de nuestro Portal KLEEMANN.

### Eficiencia optimizada del hueco

Recupere hasta un 30% del área de suelo por ascensor gracias al diseño optimizado del espacio del City 300. Disfrute de tiempos de instalación reducidos y de una disminución garantizada en el coste total de propiedad.



Ascensores de pasajeros  
City 400

# Ascensores de pasajeros City 400

Un ascensor de pasajeros que ofrece rendimiento y confort para edificios comerciales, de media altura y de alto tráfico.

Tipo de ascensor > Tracción



## Características adicionales y mejoras



## Usos recomendados

Comercial  
Edificios de media altura y alto tráfico

## Descripción y características

City 400, equipado con la máquina europea de alta calidad Ziehl-Abegg, ofrece una resistencia superior, viajes suaves y un valor añadido a su proyecto, convirtiéndose en la opción ideal para proyectos de carácter exclusivo. Sus herramientas digitales integradas y su diseño versátil lo convierten en una solución flexible, fácilmente adaptable a los requisitos de edificios comerciales de media altura y alto tráfico con especificaciones exigentes.

City 400 también ofrece dimensiones eficientes del hueco, permitiendo recuperar espacio valioso y reducir el tiempo de instalación. Su diseño ecológico y materiales de alta calidad, tanto en la construcción como en el embalaje, contribuyen a reducir la huella de carbono global del edificio y a mejorar su sostenibilidad.

### Diseño sostenible

City 400 ayuda a los edificios a reducir las emisiones de carbono gracias a su diseño y embalaje ecológicos, al tiempo que incrementa el valor del inmueble. Con un peso más ligero y una construcción que no requiere soldadura y utiliza una cantidad mínima de pintura, es ideal para proyectos comprometidos con la sostenibilidad.

### Ingeniería y diseño superiores

Diseñado para cumplir con los estándares de un viaje excepcionalmente suave y un tiempo de inactividad mínimo, City 400 ofrece una amplia variedad de materiales de calidad para fomentar un enfoque de combinación y personalización, facilitando la creación de la estética y el ambiente deseados.

### Conectividad digital avanzada

City 400 integra herramientas digitales avanzadas, incluyendo KLEEMANN Live y las aplicaciones móviles Lift Control. Aproveche la comodidad digital solicitando City 400 exclusivamente online a través de nuestro Portal KLEEMANN.

### Eficiencia optimizada del hueco

Recupere hasta un 3% del área de suelo por ascensor gracias al diseño optimizado del espacio del City 400. Disfrute de tiempos de instalación reducidos y de una disminución garantizada en el coste total de propiedad.



## Especificaciones técnicas

Modelo	City 400
Carga nominal (kg)	630-1050
Recorrido máximo (m)	60
Número máximo de paradas	17
Velocidad máxima (m/s)	1,6
Número máximo de personas	6
Profundidad mínima de foso (mm)	900
Sobre recorrido (mm)	3300
Cumple con	Directiva de Ascensores 2014/33/EU



Ascensores de pasajeros  
FlexyLIFT R

# Ascensores de pasajeros FlexyLIFT R

Una solución versátil de ascensor hidráulico que se adapta a edificios con limitaciones en las dimensiones del hueco y en la ubicación del cuarto de máquinas.

Tipo de ascensor > Hidráulico



## Características adicionales y mejoras

KLEEMANN LIVE 	PORTAL KLEEMANN 	ASCENSOR ECOLÓGICO 	ANTIVANDÁLICO (EN 81-71) 
RESISTENTE A TERREMOTOS (EN 81-77) 	ACCESIBILIDAD (EN 81-70) 		

## Usos recomendados

Residencial

## Descripción y características

FlexyLIFT R es una solución de ascensor versátil, ecológica y rentable que puede adaptarse a dimensiones específicas del hueco y a los requisitos del cuarto de máquinas. Es ideal para edificios residenciales nuevos o existentes que presentan limitaciones de foso y altura libre. La opción de cabina pequeña para la unidad de potencia y el controlador permite la instalación en huecos con o sin cuarto de máquinas.

### Requisitos mínimos

Con una capacidad de carga nominal de 180–1000 kg, prácticamente sin necesidad de profundidad de foso y con una altura libre mínima de 2600 mm, FlexyLIFT R es la solución hidráulica perfecta para la modernización de ascensores en edificios de baja y media altura.

### Excelente calidad de viaje

FlexyLIFT R está diseñado para ofrecer confort premium y reducción de costes operativos. Los bajos niveles de ruido y las mínimas vibraciones garantizan una experiencia de viaje suave y agradable para los pasajeros.



## Especificaciones técnicas

Modelo	FlexyLIFT R
Carga nominal (kg)	180-1000
Suspensión	1:2
Cuarto de máquinas	MR
Recorrido máximo (m)	25
Número máximo de paradas	8
Velocidad máxima (m/s)	0,74
Profundidad mínima de foso (mm)	300
Sobre recorrido (mm)	2600
Número máximo de accesos de cabina	3
Cumple con	Directiva de Ascensores 2014/33/EU



Ascensores  
de pasajeros  
Atlas Basic

# Ascensor de pasajeros Atlas Basic

La solución de tracción rentable para  
cargas nominales de hasta 1050 kg,  
ideal para edificios de altura media.

Tipo de ascensor > Tracción



## Características adicionales y mejoras

KLEEMANN LIVE 	PORTAL KLEEMANN 	ASCENSOR ECOLÓGICO 	ANTIVANDÁLICO (EN 81-71) 
ASCENSOR PARA BOMBEROS (EN 81-72) 	DESTINATION CONTROL SYSTEM 	SCAFFOLDLESS INSTALLATION 	ACCESIBILIDAD (EN 81-70) 



## Especificaciones técnicas

Modelo	Atlas Basic
Carga nominal (kg)	375-1050
Suspensión	2:1
Cuarto de máquinas	Sin cuarto de máquinas (MRL)
Recorrido máximo (m)	65
Número máximo de paradas	24
Velocidad máxima (m/s)	1,6
Profundidad mínima de foso (mm)	1100
Sobre recorrido (mm)	3400
Número máximo de accesos de cabina	2
Cumple con	Directiva de Ascensores 2014/33/EU

## Usos recomendados

Residencial  
Comercial y espacios públicos

## Descripción y características

Atlas Basic es una solución de tracción MRL altamente económica para edificios residenciales. Diseñado para cargas nominales de 375 a 1050 kg, está pensado para ofrecer un menor costo total de propiedad (TCO) y una excelente relación calidad-precio.

### Minimización del ruido y de los costos

Con un motor gearless de alta calidad y velocidades de hasta 1,6 m/s, está equipado con un inversor de última generación que minimiza el ruido, garantiza la calidad del viaje y un consumo de energía muy bajo.

### Evacuación de emergencia

En caso de fallo del suministro eléctrico, el sistema de evacuación de emergencia garantiza el transporte seguro de los pasajeros al piso más cercano, donde las puertas se abren automáticamente para permitir la salida.

### Bajos niveles de ruido

Niveles de ruido notablemente bajos tanto dentro como fuera de la cabina. El nivel de ruido dentro de la cabina (medido según la norma ISO 18738) durante el funcionamiento del ascensor alcanza los 52-54 dB.



Ascensores de pasajeros  
Atlas RPH R

# Ascensores de pasajeros Atlas RPH R

Una solución altamente práctica para edificios con limitaciones de foso y sobre recorrido, también recomendada para edificios existentes.

Tipo de ascensor > Tracción



## Características adicionales y mejoras

KLEEMANN LIVE 	PORTAL KLEEMANN 	ASCENSOR ECOLÓGICO 	ANTIVANDÁLICO (EN 81-71) 
ASCENSOR PARA BOMBEROS (EN 81-72) 	ACCESIBILIDAD (EN 81-70) 		

## Usos recomendados

Residencial  
Comercial y espacios públicos

## Descripción y características

Atlas RPH R ofrece una solución práctica de ascensor de tracción MRL para edificios residenciales con limitaciones de sobre recorrido. Adecuado para cargas nominales de hasta 1050 kg, Atlas RPH R incorpora el motor gearless de calidad premium de KLEEMANN y velocidades de hasta 1 m/s.

### Variador avanzado

El variador de última generación minimiza el ruido y proporciona una calidad de viaje excepcional, junto con un consumo energético extremadamente bajo.

### Facilidad de instalación

Atlas RPH R requiere únicamente una pared para la instalación, con la mayoría de los subconjuntos preensamblados y listos para instalarse.

### Eficiencia espacial

Atlas RPH R cumple con la norma EN 81-21 y es adecuado para edificios con foso y altura libre reducidos. Ideal para la modernización de ascensores existentes. Diseñado para permitir la instalación de hasta tres puertas de cabina.



## Especificaciones técnicas

Modelo	Atlas RPH R
Carga nominal (kg)	450-1050
Suspensión	1:1, 2:1
Cuarto de máquinas	Sin cuarto de máquinas (MRL)
Recorrido máximo (m)	40
Número máximo de paradas	14
Velocidad máxima (m/s)	1,0
Profundidad mínima de foso (mm)	320
Sobre recorrido (mm)	2600
Número máximo de accesos de cabina	3
Cumple con	Directiva de Ascensores 2014/33/EU



Ascensores de pasajeros  
Atlas Gigas R

# Ascensores de pasajeros Atlas Gigas R

La opción ideal para cargas nominales de hasta 2500 kg y para edificios con alta densidad de flujo de pasajeros y tiempos mínimos de espera.

Tipo de ascensor > Tracción



## Características adicionales y mejoras

KLEEMANN LIVE 	KLEEMANN PORTAL 	ECO-FRIENDLY LIFT 	ANTI-VANDAL (EN 81-71) 
RESISTENTE A TERREMOTOS (EN 81-77) 	ASCENSOR PARA BOMBEROS (EN 81-72) 	SISTEMA DE CONTROL DE DESTINO 	ACCESIBILIDAD (EN 81-70) 



## Especificaciones técnicas

Modelo	Atlas Gigas R
Carga nominal (kg)	1150-2500
Suspensión	2:1
Cuarto de máquinas	Sin cuarto de máquinas (MRL) (MR opcional)
Recorrido máximo (m)	45
Número máximo de paradas	16
Velocidad máxima (m/s)	1,6
Profundidad mínima de foso (mm)	1100
Sobre recorrido (mm)	3800
Número máximo de accesos de cabina	2
Cumple con	Directiva de Ascensores 2014/33/EU

## Usos recomendados

Comercial y espacios públicos  
Hotel  
Hospital  
Industrial

## Descripción y características

Atlas Gigas R es una solución ideal de ascensor de tracción para un rango de cargas nominales de 1150–2500 kg y velocidades de hasta 1,6 m/s. Ofreciendo la opción de instalar una cabina de mayores dimensiones en un hueco estandarizado, Atlas Gigas R proporciona una eficiencia óptima del espacio para edificios con alta densidad de flujo de pasajeros.

### Sistema sin cuarto de máquinas

Atlas Gigas R se suministra como un sistema de ascensor sin cuarto de máquinas, especialmente diseñado para facilitar la instalación de ascensores de alta capacidad nominal y, por lo tanto, motores de mayor tamaño.

### Eficiencia espacial

La eficiencia óptima del espacio está garantizada para edificios con alta densidad de pasajeros, gracias a la posibilidad de instalar una cabina de mayor tamaño en un hueco estándar.

### Precisión de parada

Gracias a su motor gearless y a su variador de última generación, Atlas Gigas R ofrece una excelente precisión de parada de no más de 2 mm, mientras que la calidad de

viaje supera todos los estándares de calidad (mediciones basadas en la norma ISO 18738).



Ascensores de pasajeros HRS

# Ascensores de pasajeros HRS

Una solución de alta velocidad para edificios grandes con alta densidad de flujo de pasajeros.

Tipo de ascensor > Tracción



## Características adicionales y mejoras

KLEEMANN LIVE 	ANTIVANDÁLICO (EN 81-71) 	RESISTENTE A TERREMOTOS (EN 81-77) 	ASCENSOR PARA BOMBEROS (EN 81-72) 
SISTEMA DE CONTROL DE DESTINO 	ACCESIBILIDAD (EN 81-70) 		

## Usos recomendados

Commercial & Public Hotel

## Descripción y características

El ascensor de alta velocidad HRS de KLEEMANN ofrece una calidad de viaje excepcional y un innovador Sistema de Monitorización Remota. El Control de Destino garantiza tiempos de espera reducidos y una experiencia de transporte suave para los pasajeros.

### Calidad de viaje premium

Las zapatas guía de rodillos aisladas limitan las vibraciones y proporcionan una calidad de viaje superior, además de ahorro de costes. La vida útil prolongada de los rodillos se debe al sistema de muelles y al contacto permanente con la guía.

### Reducción de tiempos de espera

El Sistema de Control de Destino reduce los tiempos de espera al gestionar un mayor número de llamadas, especialmente en edificios donde es importante transportar a los pasajeros con rapidez.

### Sistema de Monitorización Remota del Ascensor

Ofrece la posibilidad de mejorar la gestión del mantenimiento. El Sistema de Monitorización Remota es una solución excelente para edificios con múltiples ascensores, permitiendo una supervisión eficiente y simultánea de hasta 18 ascensores.

## Especificaciones técnicas



HRS (MRL)

HRS (MR)

Modelo	HRS (MRL)	HRS (MR)
Carga nominal (kg)	630-1275	1000-1600
Suspensión	2:1	2:1
Cuarto de máquinas	Sin cuarto de máquinas (MRL)	Con cuarto de máquinas (MR)
Recorrido máximo (m)	150	150
Número máximo de paradas	47	47
Velocidad máxima (m/s)	2,5	4,0
Profundidad mínima de foso (mm)	1800	1800
Sobre recorrido (mm)	4450	4140
Número máximo de accesos de cabina	2	2
Cumple con	Directiva de Ascensores 2014/33/EU	Directiva de Ascensores 2014/33/EU

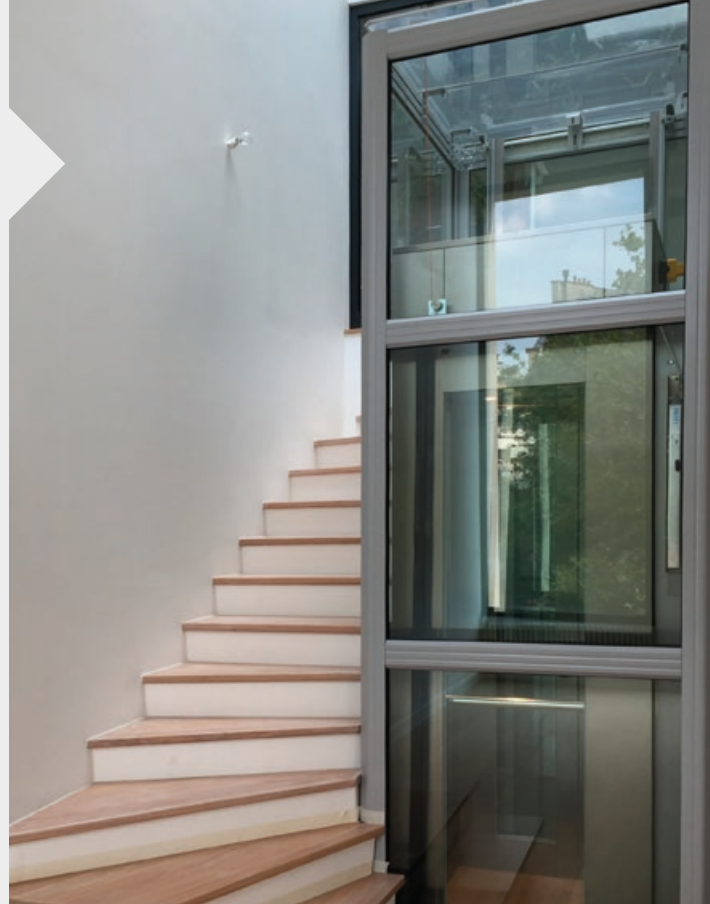


Ascensores  
Unifamiliar  
Maison100 E

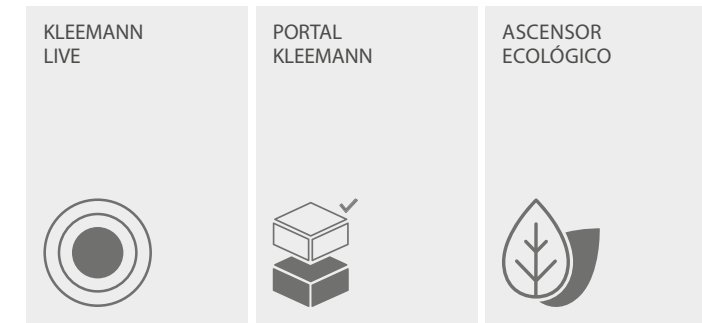
## Unifamiliar Maison100 E

El innovador ascensor eléctrico de cabina tipo plataforma, con un diseño premium, que aprovecha al máximo el espacio disponible y ofrece una eficiencia energética excepcional.

Tipo de ascensor > Eléctrico



### Características adicionales y mejoras



### Usos recomendados

Viviendas privadas

### Descripción y características

Reconociendo la importancia de la disponibilidad de espacio, KLEEMANN presenta el Maison100 E, con una profundidad mínima de foso de 100 mm y un sobre recorrido requerido de 2500 mm. Disponible con puertas semiautomáticas o automáticas, Maison100 E también puede suministrarse con una estructura mínima de hueco en aluminio cuando no se dispone de un hueco de obra.

### Diseño premium

El diseño especial de la cabina garantiza una instalación sencilla, mientras que la iluminación blanca estándar (con opción RGB como extra premium) crea un ambiente excepcional.

### Solución Plug & Play

Cableado del hueco preinstalado y alimentación eléctrica monofásica.

### Bajo nivel de ruido

El innovador accionamiento eléctrico (controlado por VVVF) garantiza niveles de ruido notablemente bajos tanto dentro como fuera de la cabina.

### Especificaciones técnicas

Modelo	Maison100 E
Carga nominal (kg)	Hasta 385
Recorrido máximo (m)	12
Número máximo de paradas	5
Velocidad máxima (m/s)	0,15
Profundidad de foso (mm)	100
Sobre recorrido (mm)	2500
Número máximo de accesos de cabina	2
Cumple con	Directiva de Máquinas 2006/42/CE



Ascensores  
Unifamiliar  
Maison100 H

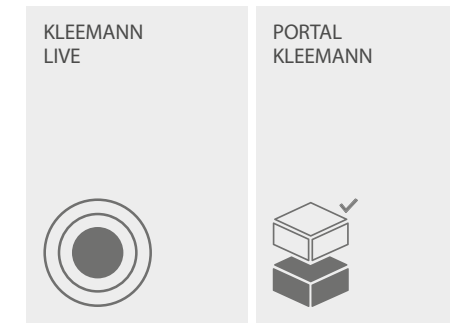
# Unifamiliar Maison100 H

Seguridad y estilo en una solución de ascensor doméstico hidráulico con excelente relación calidad-precio y requisitos mínimos de espacio.

Tipo de ascensor > Hidráulico



## Características adicionales y mejoras



## Usos recomendados

Viviendas privadas

## Descripción y características

Ideal para el confort y la comodidad, Maison100 H está diseñado y fabricado conforme a la Directiva de Máquinas 2006/42/CE y cubre cualquier necesidad de transporte y movilidad. Una solución con excelente relación calidad-precio que proporciona acceso dentro o fuera de una vivienda privada de varias plantas, garantizando seguridad y estilo.



## Especificaciones técnicas

Modelo	Maison100 H
Carga nominal (kg)	Hasta 400
Recorrido máximo (m)	12
Número máximo de paradas	5
Velocidad máxima (m/s)	0,15* - 0,30**
Profundidad de foso (mm)	100* - 130**
Sobre recorrido (mm)	2400
Número máximo de accesos de cabina	2
Cumple con	* Directiva de Máquinas 2006/42/EC ** AS1735.18

## Excelente relación calidad-precio

Su consumo energético extremadamente bajo (inferior al de un horno de cocina), junto con el diseño de su cabina, convierte a Maison100 H en una opción ideal. Con una profundidad mínima de foso de 100 mm y un sobre recorrido requerido de 2400 mm, es perfectamente adecuado para edificios con o sin hueco de obra, y con limitaciones de foso y altura.

## Uso óptimo del espacio

Los requisitos de foso y a sobre recorrido se encuentran entre los más competitivos del mercado para ascensores domésticos. Maison100 H ofrece eficiencia espacial, permitiendo instalar una cabina de mayores dimensiones en un hueco estándar.

## Solución Plug & Play

Cableado del hueco preinstalado y alimentación eléctrica monofásica.

## Calidad de viaje premium

Maison100 H ofrece una calidad de viaje superior gracias al nuevo controlador Genius20, con un sistema de cinta para una nivelación precisa en planta y una válvula hidráulica de dos velocidades.



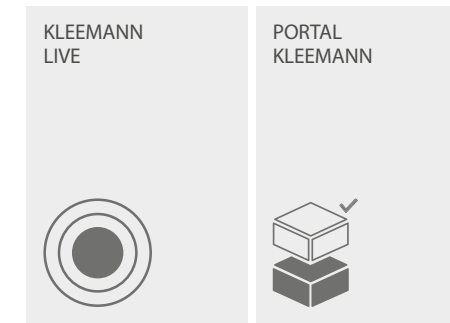
# Unifamiliar Maison200 H

Una solución de ascensor doméstico hidráulico que ofrece una amplia gama de opciones de diseño para una experiencia personalizada.

Tipo de ascensor > Hidráulico



## Características adicionales y mejoras



## Usos recomendados

Viviendas privadas

## Descripción y características

Maison200 H es una solución hidráulica que ofrece un uso eficiente del espacio y puede adaptarse fácilmente a cualquier necesidad arquitectónica y de diseño, incluso para proyectos especiales y exigentes. Elegante y cómoda, permite una integración perfecta en cualquier edificio, nuevo o existente. Maison200 H garantiza una calidad de viaje excepcional y una amplia selección de opciones de diseño y acabados para satisfacer sus necesidades estéticas.



## Especificaciones técnicas

Modelo	Maison200 H
Carga nominal (kg)	Hasta 630
Recorrido máximo (m)	12
Número máximo de paradas	6
Velocidad máxima (m/s)	0,15* - 0,30**
Profundidad de foso (mm)	100* - 150**
Sobre recorrido (mm)	2450* - 2600**
Número máximo de accesos de cabina	3
Alimentación eléctrica	Monofásica o trifásica
Cumple con	* Directiva de Máquinas 2006/42/EC ** AS1735.18

## Uso eficiente del espacio

Maison200 H maximiza el aprovechamiento del espacio. Aunque las dimensiones del hueco se mantengan iguales, Maison200 H puede alojar una cabina de mayores dimensiones, optimizando el espacio utilizable.

## Opciones de diseño personalizables

Maison200 H ofrece una amplia gama de tipos de cabina y materiales interiores. Ya sea que prefiera un aspecto moderno y minimalista o una estética más tradicional, Maison200 H puede adaptarse para lograr el ambiente deseado.

## Calidad de viaje premium

Maison200 H destaca por su calidad de construcción superior, bajos niveles de ruido y vibraciones mínimas. Esto garantiza un viaje suave y cómodo para los pasajeros, mejorando la experiencia global.

## Opción de hueco en aluminio

En situaciones donde no es viable un hueco de obra en hormigón, Maison200 H ofrece una opción de estructura de aluminio.



Ascensores  
de montacargas  
Hidráulico

## De montacargas Hidráulico

Una potente solución hidráulica para el transporte de mercancías de hasta 10.000 kg.

Tipo de ascensor > Hidráulico



### Características adicionales y mejoras



### Especificaciones técnicas

Model	Ascensor de carga hidráulico
Carga nominal (kg)	1050-10000
Suspensión	1:1 , 1:2
Cuarto de máquinas	Si
Recorrido máximo (m)	26
Número máximo de paradas	9
Velocidad máxima (m/s)	0,5 (según la carga máxima)
Profundidad mínima de foso (mm)	1000
Sobre recorrido (mm)	3450
Número máximo de accesos de cabina	2
Cumple con	Directiva de Ascensores 2014/33/UE

### Usos recomendados

Industrial  
Ascensor para vehículos  
Hospital  
Comercial  
Centros de Datos

### Descripción y características

Los ascensores de carga hidráulicos KLEEMANN combinan máxima durabilidad y alta fiabilidad operativa. Su diseño flexible y proceso de fabricación les otorgan la capacidad única de personalizarse según los requisitos del edificio.

Pueden manejar cargas nominales de hasta 10.000 kg, lo que los convierte en la solución perfecta para aplicaciones en edificios industriales, plantas, almacenes, supermercados, entre otros.

#### Características de seguridad

Está equipado con cortinas fotoeléctricas para proporcionar seguridad adicional y detección de sobrecarga.

#### Construcción robusta

Equipado con puertas y guías de uso intensivo, cabina reforzada y raíles protectores para una mayor resistencia.



Ascensores  
de montacargas  
Atlas Super Gigas

## De montacargas Atlas Super Gigas

Una solución de tracción robusta y fiable para el transporte de mercancías de hasta 5.000 kg, diseñada para aprovechar al máximo el espacio del hueco.

Tipo de ascensor > Tracción



### Características adicionales y mejoras



### Usos recomendados

Industrial  
Ascensor para vehículos  
Hospital  
Comercial  
Centros de Datos

### Descripción y características

Atlas Super Gigas es la solución óptima para el transporte de mercancías con cargas nominales de hasta 5.000 kg. Equipado con el motor gearless de alta calidad de KLEEMANN y un inversor de última generación, ofrece un rendimiento excelente, gran calidad de viaje y bajo consumo energético. Aprovechando al máximo el espacio del hueco, incorpora robustos refuerzos de cabina diseñados para cargas pesadas.



### Especificaciones técnicas

Model	Atlas Super Gigas
Carga nominal (kg)	2500-5000
Suspensión	4:1
Cuarto de máquinas	Sin cuarto de máquinas (MRL)
Recorrido máximo (m)	45
Número máximo de paradas	16
Velocidad máxima (m/s)	1
Profundidad mínima de foso (mm)	1400
Sobre recorrido (mm)	3900
Número máximo de accesos de cabina	2
Cumple con	Directiva de Ascensores 2014/33/

#### Cierre seguro de puertas

Atlas Super Gigas está equipado con cortinas fotoeléctricas que proporcionan seguridad y protección adicionales durante el cierre de las puertas.

#### Eficiencia espacial

Óptima eficiencia del espacio mediante la opción de instalar una cabina de mayor tamaño en un hueco estándar para cargas nominales de hasta 5.000 kg.

#### Calidad de viaje excepcional

La calidad premium y el confort excepcional se logran gracias al motor gearless y al inversor de última generación.

#### Precisión de parada

Excelente precisión de parada inferior a 2 mm, mientras que la calidad de viaje supera todos los estándares de calidad (según ISO 18738).



# Tabla técnica comparativa

Modelo	Ascensores de pasajeros						
	City 100	City 300	City 400	FlexyLIFT R	Atlas RPH R	Atlas Basic	Atlas Gigas R
Tipo	Tracción	Tracción	Tracción	Hidráulico	Tracción	Tracción	Tracción
Carga nominal (kg)	320-400-450-630-1000	320-1050	630-1050	180-1000	450-1050	375-1050	1150-2500
Suspensión	2:1	2:1	2:1	1:2	1:1, 2:1	2:1	2:1
Cuarto de máquinas	MRL	MRL	MRL	MR	MRL	MRL	MRL
Recorrido máximo (m)	21	45	60	25	40	65	45
Número máximo de paradas	8	16	17	8	14	24	16
Velocidad máxima (m/s)	1,0	1,6	1,6	0,74	1,0	1,6	1,6
Profundidad mínima de foso (mm)	1000	900	900	300	320	1100	1100
sobre recorrido mínimo (mm)	3300	3300	3300	2600	2600	3400	3800
Número máximo de accesos de cabina	2	2	2	3	3	2	2
Normativa principal	EN81.20 & EN81.70	EN81.20 & EN81.70	EN81.20 & EN81.70	EN81-20 & EN81-21	EN81-20, EN81-21 & EN81-70	EN81-20	EN81-20
Cumple con	Directiva de Ascensores 2014/33/UE	Directiva de Ascensores 2014/33/UE	Directiva de Ascensores 2014/33/UE	Directiva de Ascensores 2014/33/UE	Directiva de Ascensores 2014/33/UE	Directiva de Ascensores 2014/33/UE	Directiva de Ascensores 2014/33/UE
Uso recomendado	Residencial / Edificios de baja altura y poco tráfico	Residencial / Comercial / Edificios de altura media y tráfico moderado	Comercial / Edificios de altura media y alto tráfico	Residencial	Residencial / Comercial y espacios públicos	Residencial / Comercial y espacios públicos	Comercial y espacios públicos / Industrial, hotel, hospital

Ascensores de pasajeros	Ascensores de Unifamiliar			Ascensores de montacargas		
	HRS	Maison100 H	Maison100 E	Maison200 H	Carga Hidráulico	Atlas Super Gigas
Tracción	Hidráulico	Eléctrico	Hidráulico	Hidráulico	Hidráulico	Tracción
630-1275	1000-1600	Up to 400	Up to 385	Up to 630	1050-10000	2500-5000
2:1	2:1	1:2	6:1	1:2	1:1, 1:2	4:1
MRL	MR	MRL (with machinery cabinet)	MRL	MRL	MR	Sin cuarto de máquinas (MRL)
150	150	12	12	12	24	45
47	47	5	5	6	9	16
2,5	4,0	0,15* - 0,30**	0,15	0,15* - 0,30**	0,5	1
v=2,0 m/s 1800 v=2,5 m/s 1950	v=2,0 m/s 1800 v=2,5 m/s 1950 v=3,0 m/s 1950 v=4,0 m/s 3800	100* - 130**	100	100* - 150**	1000	1400
v=2,0 m/s 4450 (630-1000kg) v=2,0 m/s 4500 (1275kg) v=2,5 m/s 4700 (630-800kg) v=2,5 m/s 4750 (1000-1275kg)	v=2,0 m/s 4140 v=2,5 m/s 4380 v=3,0 m/s 4470 v=4,0 m/s 4680	2400	2500	2450* - 2600**	3450	3900
2	2	2	2	3	2	2
EN81-20	EN81-20	---	---	---	EN81-20	EN81-20
Directiva de Ascensores 2014/33/UE	Directiva de Ascensores 2014/33/UE	* Directiva de Máquinas 2006/42/EC ** AS1735.18	Directiva de Máquinas 2006/42/EC	* Directiva de Máquinas 2006/42/EC ** AS1735.18	Directiva de Ascensores 2014/33/UE	Directiva de Ascensores 2014/33/UE
Comercial y espacios públicos, hotel	Vivienda privada	Vivienda privada	Vivienda privada	Industrial / Ascensor para vehículos / Hospital / Comercial Centros de Datos	Industrial Car Lift Hospital Commercial Centros de Datos	



# Productos

## Soluciones de Modernización

# Modernización



La elección definitiva para la modernización de ascensores

## KLEEMANN GENIUS20

GENIUS20, el controlador de ascensores de KLEEMANN, ofrece una calidad de viaje superior, conectividad digital avanzada, funcionamiento inteligente y una adaptación perfecta a las necesidades modernas del transporte vertical.

Con cableado de hueco preinstalado y un software 100% personalizable, GENIUS20 es la solución definitiva, versátil y rentable que le permitirá modernizar su ascensor actual sin necesidad de sustituir todo el sistema.

### ¿Por qué elegir GENIUS20?

Personalizadas, fiables y compatibles, actualizaciones para cualquier ascensor del mundo

En KLEEMANN, ofrecemos soluciones de modernización personalizadas, fiables y compatibles, desde modernizaciones completas o parciales, hasta sustitución de componentes y aplicaciones especiales, que mejoran la experiencia del usuario, actualizando tanto la parte estética como la mecánica del ascensor.

Elija entre una amplia gama de opciones y encuentre las que mejor se adapten a sus necesidades

Ofrecemos una amplia gama de soluciones, garantizando que cada ascensor pueda actualizarse para cumplir con las exigencias actuales, manteniendo al mismo tiempo la compatibilidad con los sistemas existentes. Nuestros paquetes de modernización pueden incluir:

- Controlador GENIUS20 (múltiples opciones de botoneras)
- Máquina (con reductor / gearless)
- Puertas
- Cabina
- Pistón y central hidráulica
- Bastidor (hidráulico / tracción / contrapesado)
- Componentes del hueco (cables, guías, encoders, enfriadores de aceite, etc.)

Cada solución está diseñada para mejorar el rendimiento, la seguridad y la sostenibilidad, minimizando al mismo tiempo el tiempo y los costes de instalación.



#### VERSATILIDAD

- No requiere grandes modificaciones del sistema.
- Compatible con la mayoría de los ascensores del mercado.
- Ideal tanto para ascensores de tracción como hidráulicos.

#### SEGURIDAD ANTE TODO

- Totalmente conforme con las normativas de seguridad más recientes, garantizando la protección de pasajeros y técnicos.
- Integra sistemas avanzados de monitorización para una mayor seguridad operativa.

#### EFICIENCIA ENERGÉTICA

- La tecnología VVVF reduce el consumo energético en comparación con los sistemas tradicionales.
- Combina GENIUS20 con el modo standby y el sistema de regeneración para maximizar el ahorro energético y reducir los costes operativos.

#### CALIDAD DE VIAJE SUPERIOR

- Aceleración y deceleración suaves, reduciendo vibraciones y ruido.
- Garantiza una experiencia de viaje cómoda y precisa para los pasajeros.

#### CONECTIVIDAD AVANZADA

- Señalización BMS (Building Management Systems) disponible, supervisión en línea completa a través de KLEEMANN Live.
- Permite monitorización remota, mantenimiento predictivo y diagnóstico en tiempo real, reduciendo tiempos de inactividad y costes de mantenimiento con KLEEMANN Live.

#### KIT ELECTRÓNICO COMPLETO

- Un paquete integral de modernización que renueva los sistemas principales del ascensor, garantizando fiabilidad y rendimiento a largo plazo.





# Productos Soluciones de Accesibilidad

---

FreeSTAIR con asiento  
FreeSTAIR para silla de ruedas

## FreeSTAIR con asiento

Sistemas con asiento que pueden personalizarse para adaptarse a cualquier necesidad y mejorar la movilidad tanto en interiores como en exteriores.



### Especificaciones técnicas

Modelo	KSL 200	A 130	A180	Alpha
Tipo	Recto / Curvo	Recto	Recto / Curvo	Recto / Curvo
Carga nominal (kg)	130	127	120	130 ( opcional 145)
Instalación	Interior / Exterior	Interior / Exterior	Interior	Interior / Exterior
Número máximo de paradas	4	2	4	4
Velocidad máxima (m/s)	0,1	0,1	0,1	0,1
Inclinación (grados)	0-70	27-55	0-58	0-52
Alimentación	Baterías recargables	Baterías recargables	Baterías recargables	Baterías recargables
Ancho mínimo de escalera (mm)	900	800	900	900
Potencia del motor	24V DC / 0,35Kw	24V DC / 0,25Kw	24V DC / 0,375Kw	24V DC / 0,5Kw

### Características adicionales

- Instalación en interiores o exteriores
- Diseñado para máxima seguridad y confort
- Control remoto con botones de "mantener pulsado para funcionar"
- Variedad de colores para el asiento y la estructura metálica

### Descripción y características

Los sistemas KLEEMANN FreeSTAIR con asiento han sido especialmente diseñados para ayudar a usuarios de todas las edades que presentan dificultades para subir escaleras. Estos sistemas se fabrican a medida para cada aplicación individual, por lo que pueden instalarse en cualquier escalera interior o exterior, tanto recta como curva. Están disponibles en distintos modelos, ofreciendo soluciones que se adaptan a las necesidades de cada usuario.

### Usos recomendados

Escaleras interiores y exteriores



# FreeSTAIR para silla de ruedas

Sistemas de elevación para sillas de ruedas que ofrecen autonomía, seguridad y confort a los usuarios, ideales tanto para espacios públicos como privados.



## Especificaciones técnicas

Modelo	T100 Platform	T80 Platform	Delta	Stratos	V6
Carga nominal (kg)	300	300	300	300	250 (la pendiente es >45°)
Instalación	Interior / Exterior	Interior / Exterior	Interior / Exterior	Interior / Exterior	Interior / Exterior
Inclinación (grados)	15-45	0-60	0 - 52	45	0-50
Dimensiones de plataforma (mm)	750*1000 o 800*1000	680*840, 700*900, 750*1000, 800*1000	700*750, 750*850, 800*900, 800*1000	700*750, 750*850, 800*900, 800*1000	750x600, 750x650, 750x700, 800x700, 900x700, 1000x800, 1000x900, 1250x800
Colores	RAL 7047 / 8022 / 9002 / 9007	RAL 7032 / 7047 / 8022 / 9002 / 9006 / 9007	Plataforma: RAL 7035 / 9007 Rail: RAL 7035 / 9007	Plataforma: RAL 7035 / 9007 Rail: RAL 7035 / 9007	Plataforma: RAL 9018 Rail: RAL 9005
Motor	24V DC / 0,42kW	24V DC / 0,42kW	24V DC / 0,5kW	24V DC / 0,5kW	24V DC / 1kW
Velocidad (m/s)	0,08	0,15	0,12	0,12	0,10
Sistemas de seguridad	Caja de seguridad – botones “mantener pulsado para funcionar”	Caja de seguridad – botones “mantener pulsado para funcionar”	Caja de seguridad – botones “mantener pulsado para funcionar”	Caja de seguridad – botones “mantener pulsado para funcionar”	Caja de seguridad – botones “mantener pulsado para funcionar”
Cumple con	Directiva de Máquinas 2006/42/CE Certificado de Examen CE de Tipo	Directiva de Máquinas 2006/42/CE Certificado de Examen CE de Tipo	Directiva de Máquinas 2006/42/CE Certificado de Examen CE de Tipo	Directiva de Máquinas 2006/42/CE Certificado de Examen CE de Tipo	Directiva de Máquinas 2006/42/CE Declaración CE de Conformidad

## Características adicionales

- Instalación en interiores o exteriores
- Variedad de colores para la estructura metálica
- Asiento ajustable a la plataforma (opcional)
- Control remoto con botones de “mantener pulsado para funcionar”
- Certificado de Examen CE de Tipo

## Descripción y características

Los sistemas KLEEMANN FreeSTAIR para sillas de ruedas han sido diseñados para permitir que los usuarios se desplacen con autonomía, seguridad y confort, ofreciendo acceso en cualquier edificio donde no sea posible instalar un ascensor convencional. Pueden instalarse tanto en espacios interiores como exteriores, y montarse en la pared o en el suelo. Una solución ideal tanto para espacios públicos como privados.

## Usos recomendados

Espacios públicos y privados





# Productos

## Escaleras mecánicas y Pasillos móviles

---

Escaleras mecánicas

KEC Commercial  
KEH Heavy Duty

Pasillos móviles

KTC Commercial  
KTH Commercial  
KTW Heavy duty

# Escaleras mecánicas y Pasillos móviles

Soluciones variadas con diseño a medida que ofrecen una calidad de viaje excepcional, seguridad y eficiencia energética.



## Especificaciones técnicas



Modelo de pasillo móvil	KTC Commercial	KTH Commercial	KTW Heavy duty
Horas de funcionamiento (por día)	16-20	16-20	20-24
Capacidad / hora (valor teórico según EN115-1:2017, Anexo H)	Hasta 6000 pasajeros	Hasta 6000 pasajeros	Hasta 6000 pasajeros
Inclinación	10° / 11° / 12°	10° / 11° / 12°	0°- 6° / 10° / 11° / 12°
Ancho de banda (mm)	800 / 1000	800 / 1000	1000 / 1200 / 1400
Longitud horizontal (mm)	400 (en la parte superior)	400 (en ambos extremos)	
Velocidad (m/s)	0,5	0,5	0,5
Elevación vertical (m)	2-8	2-8	0-8 (según longitud máxima 120 m)
Tipo de motor	AC1 o VVVF	AC1 o VVVF	AC1 o VVVF
Instalación	Interior, semi-exterior, exterior	Interior, semi-exterior, exterior	Interior, semi-exterior, exterior

## Especificaciones técnicas



Modelo de escalera mecánica	KEC Commercial	KEH Heavy Duty
Horas de funcionamiento (por día)	16-20	20-24
Capacidad / hora (valor teórico según EN115-1:2017, Anexo H)	Hasta 6000 pasajeros	Hasta 7300 pasajeros
Inclinación	30° / 35°	30° / 35°
Ancho de peldaño (mm)	600 / 800 / 1000	600 / 800 / 1000
Velocidad (m/s)	0,5	0,5 o 0,65
Elevación vertical (m)	2-7,5	2-35
Tipo de motor	AC1 o VVVF	AC1 o VVVF
Instalación	Interior, exterior, marina	Interior, exterior, marina

## Descripción del producto y características

Las Escaleras Mecánicas y Pasillos Móviles KLEEMANN son la solución ideal para instalaciones en hoteles, hospitales y edificios públicos y comerciales.

KLEEMANN ofrece servicios de diseño únicos y personalizados tanto para escaleras mecánicas comerciales como de servicio intensivo, con una amplia gama de opciones y soluciones adaptadas a cada proyecto.

## Usos recomendados

Edificios públicos y comerciales

## Calidad de viaje excepcional

Diseñados para garantizar una construcción de alta calidad y un confort de marcha excepcional. Los bajos niveles de ruido y las vibraciones mínimas proporcionan una experiencia suave y cómoda para los pasajeros, cumpliendo incluso con los requisitos más exigentes.

## Facilidad de instalación

Instalación y uso sencillos, proporcionando eficiencia espacial y fiabilidad.

## Eco-eficiente

Sistema de regeneración que ofrece excelente calidad de funcionamiento mientras reduce el consumo energético hasta en un 60%. Muchos de los componentes del producto son reciclables (peldaños, perfiles de cepillo, fijaciones de paneles de vidrio, etc.).





# Productos

## Sistemas de Aparcamiento

Sistemas de elevación  
de vehículos

KTS 2200  
KTS 3000

Plataformas  
elevadoras de tijera

Plataforma de tijera simple  
Plataforma de tijera doble

Plataforma giratoria  
para vehículos

Vehicle Turntable

Sistemas hidráulicos  
de aparcamiento

Hydro Park 1127  
Hydro Park 1123  
Hydro Park TPTP-2

Sistemas de  
aparcamiento  
tipo puzzle

BDP-2

Sistemas de  
aparcamiento  
independientes

Starke 2127  
Starke 2227

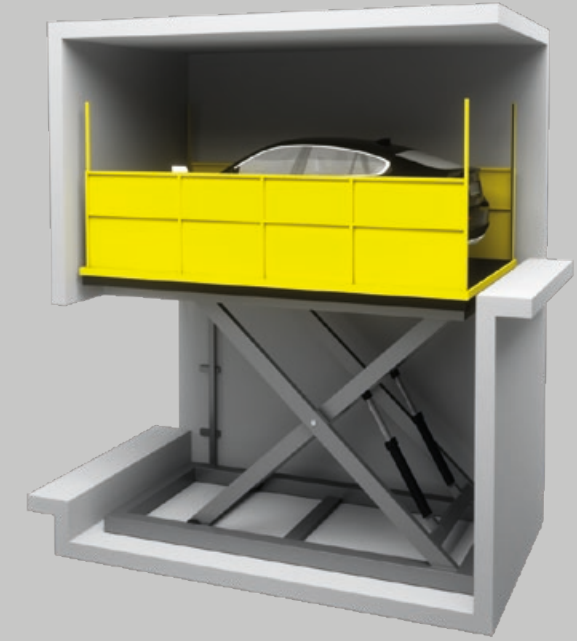
## Sistemas de elevación de vehículos

Solución ideal para el transporte vertical de vehículos, cuando las rampas de hormigón o los ascensores para coches no son aplicables.



## Plataformas elevadoras de tijera

Una solución sencilla y práctica para optimizar el espacio de aparcamiento en zonas con entrada limitada o restringida.



### Especificaciones técnicas

Modelo	KTS 2200	KTS 3000
Carga nominal (kg)	2200	3000
Recorrido máximo (mm)	12000	10000
Paradas	máx 4	máx 4
Plataforma (mm)	máx 2440*5500	máx 2440*5500
Velocidad (m/s)	máx 0,15	máx 0,15
Foso mínimo (mm)	mín 400	mín 500
Sobre recorrido (mm)	mín 2700	mín 2700
Motor	9,5Kw/380V/50Hz	12Kw/380V/50Hz
Pistones	KZAC 100*5 / KZAC 110*7,5	KZAC 110*7,5
Depósito	KLEEMANN T150	KLEEMANN T250
Controlador	KTS GL-1	KTS GL-1
Bloque de válvulas	Blain KV15	EV100 3/4
Puertas de embarque	Persianas enrollables con motor trifásico externo	
Altura de barandilla (lado opuesto a los pistones)	Opción de 1100 mm o 1800 mm	
Cumple con	Directiva de Máquinas 2006/42/CE – Certificado de Examen CE de Tipo	

### Descripción y características



El sistema de elevación de vehículos KTS Car Lifting System está diseñado para el transporte vertical de vehículos entre dos o más niveles. En edificios donde la construcción de una rampa de hormigón o la instalación de un ascensor para coches no es posible, el sistema KTS proporciona una solución ideal para el transporte vertical de hasta 12 metros.

### Especificaciones técnicas

Modelo	Plataforma de tijera simple	Plataforma de tijera doble
Carga nominal (kg)	3000	3000
Recorrido máximo (mm)	4150	7400
Paradas	2	3
Plataforma (mm)	máx 3000*6000	máx 3000*6000
Velocidad (m/s)	0,05 - 0,08	0,05 - 0,08
Foso mínimo (mm)	mín 500	mín 600
Sobre recorrido (mm)	mín 2500	mín 2500
Motor	5,5Hp/380V/50Hz	7,5Hp/380V/50Hz
Cilindro-pistón	2 unidades Ø70-Ø120X135	2 unidades Ø80-Ø140X160
Puertas de embarque	Persianas enrollables con motor monofásico	
Cumple con	Directiva de Máquinas 2006/42/CE – Certificado de Examen CE de Tipo	

\* Recorrido libre y profundidad de foso.

### Descripción y características



Las plataformas elevadoras de tijera simples y dobles ofrecen una forma sencilla y cómoda de facilitar y optimizar el espacio de aparcamiento. Son adecuadas para aparcamientos subterráneos, inferiores o superiores, y constituyen una opción ideal para zonas donde las entradas y salidas están restringidas o son limitadas. Ofrecen hasta 3 paradas, una amplia gama de sistemas de seguridad y la posibilidad de elegir entre un recorrido vertical de 4150 mm o 7400 mm.

## Plataforma giratoria para vehículos

Soluciones de aparcamiento económicas y prácticas que aprovechan al máximo el espacio disponible para un estacionamiento sin esfuerzo.



### Especificaciones técnicas

Modelo	Vehicle Turntable
Profundidad mínima de foso (mm)	250
Diámetro del foso (mm)	4600
Tipo de motor	Motor hidráulico con accionamiento mediante anillo colector (slew ring drive)
Rotación (grados)	360

### Descripción y características del producto

Las plataformas giratorias para vehículos facilitan el aparcamiento en espacios que presentan limitaciones, como por ejemplo una única entrada y salida.

Ofrecen una solución económica y cómoda, optimizando el uso del espacio disponible, generando un flujo de tráfico fluido y permitiendo un estacionamiento sencillo y sin maniobras complicadas.

Con una rotación completa de 360°, accionada por un motor hidráulico con sistema de anillo giratorio, un diámetro de foso de 4600 mm y una profundidad mínima de solo 250 mm, pueden personalizarse para adaptarse a cualquier plataforma o requisito dimensional específico.



## Sistemas hidráulicos de aparcamiento

Soluciones personalizables que proporcionan espacio dependiente adicional cuando se requieren múltiples plazas de aparcamiento.



### Especificaciones técnicas

Modelo	Hydro Park 1127	Hydro Park 1123	Hydro Park TPTP-2
Carga nominal (kg)	2700	2300	2000
Altura de elevación (mm)	2100	2100	1600
Anchura útil de plataforma (mm)	2100	2100	2100
Funcionamiento	Interruptor con llave	Interruptor con llave	Interruptor con llave
Unidad de potencia	Bomba hidráulica 2,2 kW	Bomba hidráulica 2,2 kW	Bomba hidráulica 2,2 kW
Tiempo de elevación/bajada (s)	<55	<55	<35
Acabado	Recubrimiento en polvo	Recubrimiento en polvo	Recubrimiento en polvo

### Descripción y características del producto

La instalación de los Sistemas Hidráulicos de Aparcamiento para Vehículos proporciona plazas de aparcamiento adicionales e independientes para dos vehículos.

Estos sistemas pueden personalizarse para adaptarse a espacios ya existentes y constituyen una solución ideal cuando se necesitan varias plazas de aparcamiento en edificios nuevos o ya construidos.



## Sistemas de aparcamiento tipo puzzle

Parking systems that provide a range of multi-storey solutions that enable independent parking of multiple cars



## Sistemas de aparcamiento independientes

Plataformas elevadoras de aparcamiento independientes que permiten estacionar un vehículo sin necesidad de mover otros coches.



### Especificaciones técnicas

Modelo	BDP-2
Niveles	2
Dimensiones disponibles del vehículo (mm)	1850*5070*1550-2050
Carga nominal (kg)	2000-2500
Modo de accionamiento	Cilindro hidráulico + cables de acero
Funcionamiento	Código, tarjeta, manual
Control	Sistema de control centralizado PLC
Velocidad de elevación (m/s)	8-12
Velocidad de deslizamiento (m/s)	7,5
Alimentación eléctrica	Trifásica / 380V / 50-60Hz
Acabado	Recubrimiento en polvo

### Descripción y características



La plaza de aparcamiento seleccionada se desplaza hasta la posición deseada mediante un sistema de control automático, y las plataformas pueden moverse vertical u horizontalmente. Estos sistemas incorporan los últimos avances en tecnología de apilamiento y deslizamiento, maximizando el número de vehículos que pueden acomodarse en el espacio disponible.

### Especificaciones técnicas

Modelo	Starke 2127	Starke 2227
Vehículos por unidad	2	4
Capacidad nominal (kg) / por plataforma	2700	2700
Longitud disponible del vehículo (mm)	5000	5000
Anchura disponible del vehículo (mm)	2050	2050
Altura disponible del vehículo (mm)	1700	1700
Placa ondulada	Chapa de acero galvanizado	Chapa de acero galvanizado
Modo de accionamiento	Cilindro hidráulico y cadenas	Cilindro hidráulico y cadenas
Funcionamiento	Interruptor con llave	Interruptor con llave
Tiempo de elevación (s)	<55	<55
Tiempo de descenso (s)	<55	<55
Acabado	Recubrimiento en polvo	Recubrimiento en polvo

### Descripción y características



Estas plataformas elevadoras de aparcamiento independientes para 2 o 4 vehículos son adecuadas tanto para uso comercial como residencial, permitiendo estacionar un vehículo sin mover ningún otro. La estructura debe instalarse en un foso con dimensiones específicas y reforzarse mediante la fijación de postes a las paredes.



# Productos Soluciones Marinas

---

Solución sin sala de máquinas (MRL)  
Solución con sala de máquinas

# Soluciones Marinas

Una amplia gama de soluciones especializadas para el transporte vertical de pasajeros y mercancías en embarcaciones privadas o comerciales



## Dimensiones estándar Ascensor para tripulación (MR – Sala de máquinas junto al trunk)

Capacidad de carga (personas)	Velocidad (m/s)	Dimensiones de entrada (mm)	Dimensiones interiores de cabina (mm)	Dimensiones del trunk (mm)	Foso (mm)	Sobre recorrido superior (mm)
		EWxEH	CWxCD	SWxSD		
300 kg (4 personas)	1	800x2000	950x1100	1800x1800	1200	4500
500 kg (6 personas)	1	800x2000	950x1300	1800x1850	1200	4500
750 kg (10 personas)	1	800x2000	1200x1500	1800x2100	1200	4500

### Notas

1. Las dimensiones del trunk no incluyen la estructura del recorte de cubierta, rigidizadores, aislamiento, etc. (Dimensiones libres del trunk).
2. Los sobre recorridos superiores indicadas aplican para una altura interior de cabina de 2100 mm.
3. Por favor, contacte con KLEEMANN para cualquier otra especificación.

## Especificaciones técnicas

### Dimensiones estándar Ascensor de pasajeros (MR/MRL)

Capacidad de carga (personas)	Velocidad (m/s)	Dimensiones de entrada (mm)	Dimensiones interiores de cabina (mm)	Dimensiones del hueco (mm)	Foso (mm)	Sobre recorrido superior (mm)
		EWxEH	CWxCD	SWxSD		
630 kg (8 personas)	1	900x2000	1100x1400	1800x2000	950	3900
	1.6				1250	4050
750 kg (10 personas)	1	900x2000	1200x1500	1900x2050	950	3900
	1.6				1250	4050
1000 kg (14 personas)	1	900x2000	1100x2100	1800x2500	950	3900
	1.6				1250	4050
1600 kg (22 personas)	1	1200x2000	1500x2300	2400x2700	1200	3900
	1.6				1300	4050
2000 kg (27 personas)	1	1200x2000	1600x2500	2500x2900	1200	3900
	1.6				1300	4050
2500 kg (33 personas)	1	1200x2000	1800x2700	2700x3100	1200	3900
	1.6				1300	4050

## Descripción y características

Las soluciones marinas de KLEEMANN son ideales para el transporte vertical de pasajeros y mercancías en cruceros privados y comerciales, yates de lujo, ferris, burques de carga y plataformas offshore.

KLEEMANN ofrece opciones de diseño a medida y soluciones de instalación flexibles que mejoran las funciones operativas y el entorno general de cualquier embarcación.

Ya sea que se requieran instalaciones duraderas y fiables para el movimiento de carga pesada en entornos exigentes, o la integración de funcionalidad de alto lujo y máxima fiabilidad, KLEEMANN diseña y crea las soluciones ideales.

Certificado conforme a los requisitos de IACS.



Escanee y descubra  
más sobre KLEEMANN



[www.kleemannlifts.com](http://www.kleemannlifts.com)

KLEEMANN tiene una presencia mundial en más de 100 países, con presencia local en puntos clave de los mercados. Supervisando constantemente las tendencias del mercado global, la empresa continúa innovando, creciendo, desarrollándose y mejorando, manteniéndose siempre en sintonía con su carácter internacional.



**KLEEMANN**

Your 1<sup>st</sup> Choice in Lifts

KLEEMANN HELLAS SA  
Kilkis Industrial Area  
P.O. BOX 25, Kilkis, 611 00 - Grecia  
G.E.M.I. 14486435000

Aunque se ha hecho todo lo posible para garantizar la exactitud de la información contenida en este folleto, KLEEMANN no asume ninguna responsabilidad por omisiones o errores tipográficos.

Copyright © KLEEMANN 2026

products-product\_range-es-20260702